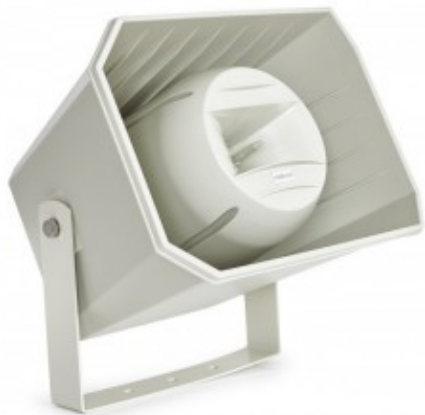


## PROIETTORE SONORO POTENZA 50W, IP66



Proiettore sonoro con diffusore e trasformatore di linea 100 V.

Reference: PF-35T

Proiettore sonoro a tromba. Vantaggi: Proiettore sonoro a tromba con trasformatore di linea 100 V. Audio a lungo raggio e di alta qualità con poca dispersione. Pronto per l'uso esterno grazie alla sua custodia ermetica in ABS, viti in acciaio inox e staffa di montaggio girevole con trattamento resistente alle intemperie. Installazione facile. Applicazioni: Musica di sottofondo e annunci vocali per aree esterne di centri commerciali, parcheggi, stazioni degli autobus, stazioni ferroviarie, fabbriche, ecc. Dati tecnici: 50/30/15 W RMS@100 V Altoparlanti: 1 x 6" woofer resistente agli agenti atmosferici 1 tweeter da 1" Sensibilità: 99 dB a 1 W/1 m Dispersione: 90° H x 80° V IP-66

Peso netto	3.50
Larghezza	35.600
Altezza	25.600
Profondità	29.200

### CARATTERISTICHE

Proiettore sonoro con diffusore e trasformatore di linea 100 V.

### POTENZA

50 W RMS @ 100 V (200 ?) 30 W RMS a 100 V (330 Ω) 15 W RMS @ 100 V (670 Ω)

## ALTOPARLANTI

Woofer da 1 x 6" resistente alle intemperie 1 tweeter da 1".

## RISPOSTA

90-20.000 Hz

## SENSIBILITA'

99 dB a 1 W/1 m

## DISPERSIONE

90° H x 80° V

## PROTEZIONE

---

IP-66

## MATERIALE

---

ABS. Involucro ermetico Supporto resistente agli agenti atmosferici Viti in acciaio inox

## COLORE

---

Grigio (RAL 7032, RAL 7034)

## DIMENSIONI

---

Profondità 356 x 256 x 292 mm

3,5 kg

## ACCESSORI

Supporto di fissaggio regolabile

---