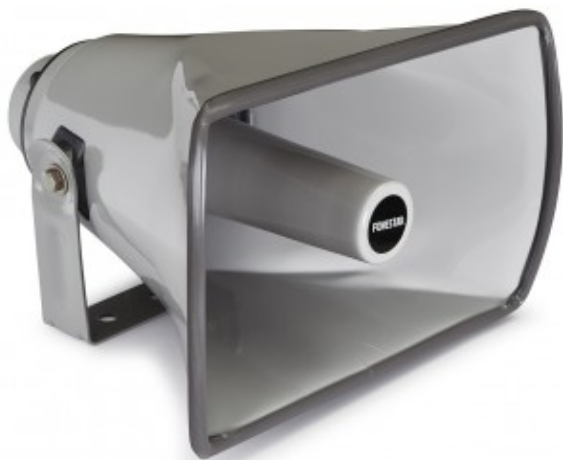


ALTOPARLANTE A TROMBA, 40W, 8 OHM



Diffusori a tromba con diffusore esponenziale, realizzati in alluminio. Costruzione robusta in alluminio leggero e resistente. Adatto per installazioni PA interne ed esterne.

Reference: FE-149

Diffusori a tromba con diffusore esponenziale, realizzati in alluminio. Costruzione robusta in alluminio leggero e resistente. Adatto per installazioni PA interne ed esterne.

CARATTERISTICHE

Altoparlante a tromba a bassa impedenza.

POTENZA

40 W massimo

IMPEDENZA

8 ?

SENSIBILITA'

106 dB a 1 W/1 m

DISPERSIONE

130° H x 90° V

MATERIALE

Alluminio

COLORE

Grigio (RAL 7004)

DIMENSIONI

Profondità 35 x 23 x 33,5 cm

PESO

2,2 kg