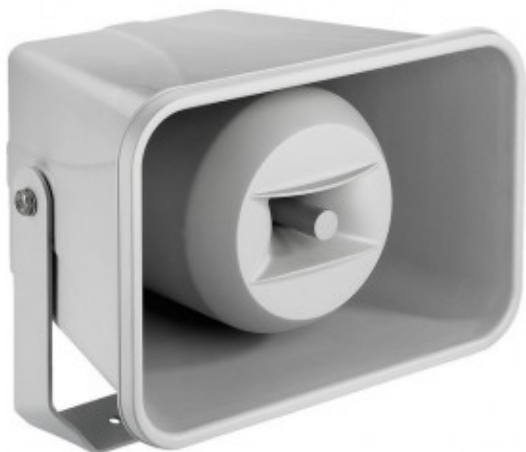


## ALTOPARLANTE A COMPRESSIONE 100V 20W0W IP66 Garanzia 3 a



**ARTICOLO  
FORNIBILE  
INFORMAZIONI:  
SCRIVICI  
A  
INFO@ZZIPPGROUP.COM  
O CHIAMACI AL NUMERO  
+390429617888**

Reference: IT-300TW

## ALTOPARLANTE A COMPRESSIONE 2 VIE 100V 30W IP66 Garanzia 3 anni

Le trombe di MONACOR costituiscono la soluzione modernissima per sfruttare la portata di un altoparlante a compressione aumentando nello stesso tempo notevolmente la gamma di frequenze .

La tecnica a 2 vie con un woofer/midrange dinamico a cono e con un tweeter a tromba realizza un aumento della qualità del suono fino a raggiungere la riproduzione della zona dei toni gravi di voci e strumenti non possibile con trombe tradizionali a compressione. Le trombe per musica sono la soluzione perfetta ogni volta che è richiesto un volume ottimale della voce e/o una riproduzione della musica più completa.

Altoparlante a compressione (tromba) in tecnica a 2 vie, resistente alle intemperie

- trasmissione 100V con alta potenza
- resistente alle intemperie, certificato IP66
- suono particolarmente largo con bassi forti
- woofer/midrange 16 cm con tromba 25 mm (1")
- contenitore robusto di plastica ABS, colore grigio chiaro
- staffa di montaggio e viti d'acciaio legato in dotazione

### Specifiche:

Esterno	1
resistente alle intemperie	1
100 V	1
attivo/passivo	
Linea tecnica	100 V
Potenza musicale	30 W
Potenza nominale	30/15/7,5/3,75 W
Banda passante	110-20000 Hz
Numero altoparlanti	2

---

Sensibilità	101 dB/W/m
SPL nominale max.	116 dB
Angolo di irradiazione orizzontale	100°
Angolo di irradiazione verticale	60°
Equipaggiamento	2 vie
Materiale del contenitore	ABS
Colore	
Dispositivo di montaggio	Staffa di montaggio
Grado di protezione	IP66
Temp. di esercizio ammessa	-20 °C to +50 °C
Dimensioni	370 x 250 x 300 mm
Larghezza	370 mm
Altezza	250 mm
Profondità	300 mm
Peso	5,26 kg
Altro	