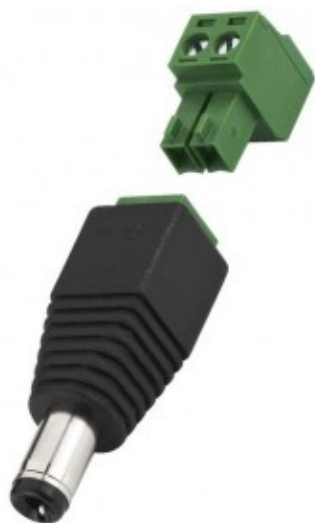


SPINA A BASSA TENSIONE, 5,5 / 2,1 MM



Reference: T-521PST

CONNETTORE

Cavo di collegamento per alimentazione DC, 5,5/2,1 mm,

- per la rapida installazione, p. es di telecamere di sorveglianza e di strisce con LED. Con morsetto a vite/ad innesto e contrassegno della polarità.

Specifiche:

Tipo	
Tipo	
Numero	1
Colore/codifica colori	
Collegamenti	
Temp. di esercizio ammessa	0-40 °C
Diametro	
Peso	5,6 g
Altro	