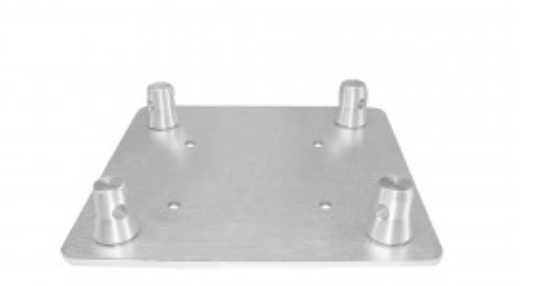


BASE IN ALLUMINIO PER TQN290 292X292X4MM



BASE IN ALLUMINIO PER
TQN290 292X292X4MM

Reference: BST-01

BASE IN ALLUMINIO PER TQN290 292X292X4MM

Piastra base in alluminio per traliccio quadrato ref. TQN290 (292 x 292 x 4 mm) Connettori conici inclusi

Piastra base in alluminio da 292 x 292 mm (spessore 4 mm) compatibile con il traliccio quadrato TQN290. Realizzata in alluminio, viene fornita completa di quattro connettori conici ref. UTR-06 per un collegamento rapido e sicuro.

La piastra base per traliccio protegge non solo il pavimento durante l'installazione, ma anche il traliccio stesso, offrendo una superficie stabile su cui poggiare.

La nostra piastra base a connessione rapida può essere fissata a terra, per montare tralicci quadrati in posizione verticale, oppure fissata a parete. È ideale sia come base di partenza per colonne o totem in traliccio, sia come piastra superiore per sostenere apparecchiature sceniche.

La BST-01 è l'accessorio perfetto per realizzare strutture in traliccio per stand fieristici, esposizioni, presentazioni e molte altre applicazioni.

SPECIFICHE TECNICHE

- Dimensioni: 292 x 292 x 4 mm
- Connettori: UTR-06 (inclusi)
- Compatibilità traliccio: Traliccio quadrato ref. TQN290
- Materiale: Alluminio
- Peso netto: 1,65 kg

Vuoi maggiori informazioni in merito al nostro prodotto?

[Contattaci subito!](#)