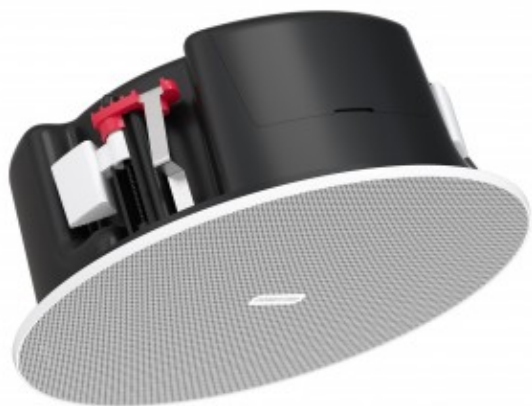


DIFFUSORE DA SOFFITTO IP-65 AD 8 Ohm E TRASFORMATORE DI LINEA 100V



ALTOPARLANTE DA
SOFFITTO IP-65 AD 8 Ohm
E TRASFORMATORE DI LINEA
100V

Reference: SKY-6T-DOME

Altoparlante da soffitto a bassa impedenza.

I prodotti Design by Fonestar nascono da una ricerca approfondita e dall'ascolto attivo dei nostri clienti, convertendo le loro esigenze in soluzioni competitive.

L'innovativa serie di diffusori da soffitto SKY è ricca di dettagli che la rendono speciale. Progettato con cura per riprodurre il miglior suono e rispondere alle esigenze delle installazioni audio. Abbiamo creato la serie di altoparlanti da soffitto SKY per offrire una soluzione unica. Forniamo miglioramenti all'installazione un suono definito per la musica di sottofondo e il rinforzo del suono. Abbiamo selezionato con cura i materiali e i componenti per ottenere le migliori prestazioni e affidabilità, con un suono sorprendente. Culminando con la nostra idea del miglior altoparlante da soffitto. La griglia è l'unica cosa visibile del diffusore una volta installato nel soffitto, per questo l'abbiamo progettata per avere un impatto visivo minimo, senza cornice e con un profilo basso. È realizzato in alluminio con verniciatura liquida ad alta resistenza. Non appariranno macchie di ossidazione e manterrà il suo aspetto originale. È personalizzabile rimuovendo il logo removibile ed è verniciabile. Il collegamento dei cavi avviene con innovativi terminali ad innesto rapido, che offrono una connessione istantanea con un sistema di ancoraggio sicuro e massima conduttività. L'altoparlante da soffitto è dotato di un sistema anticaduta per agevolare l'installazione, consentendo di posizionare l'altoparlante prima dell'installazione finale con le staffe di montaggio a soffitto. Inoltre, dispone di un gancio per collegare l'altoparlante a un cavo di sicurezza. Il fissaggio al soffitto è molto stabile con tre supporti e un sistema di regolazione a vite infinita. L'installazione è rapida e offre una presa salda e sicura. Il componente principale per la riproduzione del suono è l'altoparlante coassiale, con diaframma in polipropilene ad alta resistenza e tweeter orientabile per migliorare l'ascolto. Ha un'ampia risposta in frequenza, con un equilibrio ottimale tra frequenze basse e alte. La copertura posteriore a cupola ha un'altezza ridotta che consente l'installazione del diffusore nei soffitti più stretti. Fornisce protezione in ambienti umidi e polverosi. L'altoparlante e la copertura a cupola sono stati sintonizzati per fornire un suono ricco a bassa frequenza, unico in questa classe di altoparlanti. L'altoparlante ha una protezione IP-65 contro l'ingresso di polvere e acqua. L'altoparlante è resistente agli schizzi provenienti da qualsiasi direzione che non influenzeranno il funzionamento dell'altoparlante.

Per musica di sottofondo e sistemi di amplificazione sonora in centri commerciali, negozi, hotel, ospedali, centri direzionali, ristoranti, ecc.

Caratteristiche tecniche

- **CARATTERISTICHE:** Diffusore da soffitto con trasformatore di linea 100 V e bassa impedenza.
Copertura posteriore protettiva a cupola.
Griglia senza telaio e a basso profilo, realizzata in alluminio resistente alla ruggine.
Staccabile, chiudibile tramite rotazione. Il logo può essere rimosso e dipinto.
Terminali a connessione rapida e ad alta conduttività.
Scatola di connessione sul coperchio posteriore con foro di ingresso e uscita.
Sistema anticaduta per facilitare l'installazione.
Gancio per cavo di sicurezza.
Staffe di montaggio a soffitto stabili, utilizzando una vite senza fine.
Installazione su soffitti con spazio limitato.
Protezione contro polvere e acqua.
- **ALTOPARLANTE:** Altoparlante coassiale.
- **Woofer** in polipropilene da 6"
Tweeter regolabile da 1"
- **RISPOSTA:** 45-20.000 Hz a -10 dB, 60-20.000 Hz a -3 dB
- **IMPEDENZA:** 20 W RMS a 100 V (500 Ω)
10 W RMS a 100 V (1.000 Ω)
5 W RMS a 100 V (2.000 Ω)
2,5 W RMS a 100 V (4.000 Ω)
8 Ω
- **SENSIBILITÀ:** 90 dB a 1 W/1 m
- **PRESSIONE SONORA:** 103 dB al massimo. W/1 m Continuo - 106 dB a max. W/1 m picco
- **ANGOLO DI COPERTURA:** V (-6 dB): 125°@500Hz, 150°@1kHz, 60°@2kHz, 60°@4kHz
- **PROTEZIONI:** IP-65 secondo EN 60529
EN ISO 9227:2006 Test in nebbia salina neutra
- **MATERIALE:** ABS (Resistenza UV)
Griglia in alluminio con verniciatura liquida
- **CONNETTORI:** Terminali a connessione rapida e alta conduttività
Per cavi di sezione 0,4 ~ 4 mm²
Scatola di connessione sul coperchio posteriore con fori di entrata e uscita
- **INTERRUTTORE:** Selettore W in Z alta e 8 Ω.
Accessibile dalla parte anteriore.
- **TEMPERATURA DI LAVORO:** 5°C ~ 40°C
- **TEMPERATURA DI CONSERVAZIONE:** 2°C ~ 50°C
- **UMIDITÀ MASSIMA:** 90%
- **COLORE:** Bianco (RAL 9003)
- **MISURE:** Altoparlante totale: 249 mm Ø x 95 mm altezza
Profilo griglia: 5 mm
Altezza incasso: 90 mm
Foro di installazione: 219 mm Ø
Spessore massimo soffitto: 30 mm
- **PESO:** 1,85 Kg
- **ACCESSORI:** Dima di installazione

Vuoi maggiori informazioni in merito al nostro prodotto?

[Contattaci subito!](#)