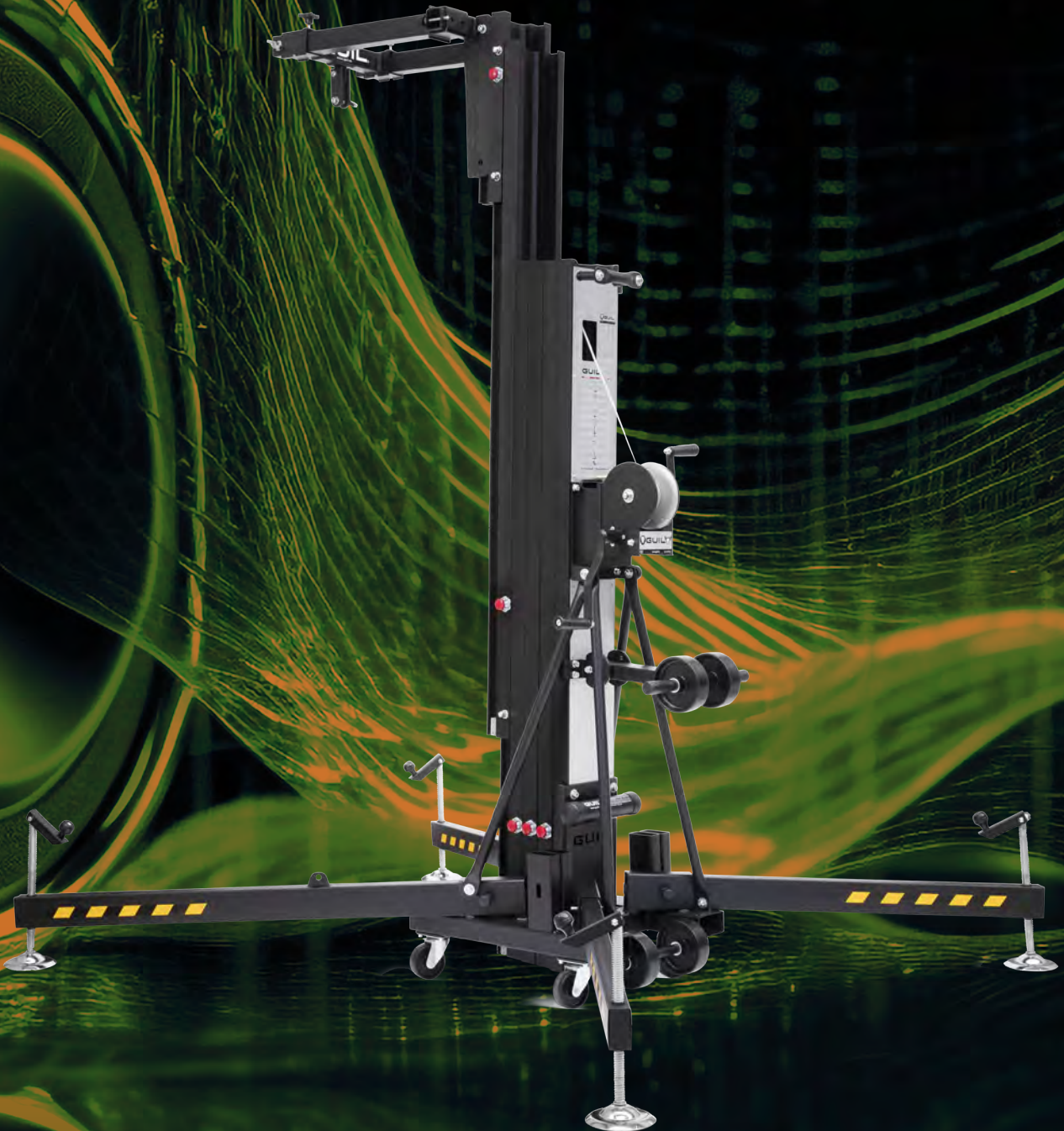




**GUIL®**



**STAGE EQUIPMENT**

## TM300

Pedana modulare ad alta resistenza  
*High-strength modular platform*

Pedana modulare ad alta resistenza, con trattamento impermeabile e ignifugo, certificato per carichi fino a 750 kg/m<sup>2</sup> (2x1m: 1500 kg uniformemente distribuiti). La pedana TM300 è resistente agli agenti atmosferici ed è realizzata in alluminio estruso e pannello fenolico di betulla da 15 mm, con finitura antiscivolo e bordi sigillati. Disponibile con piedi fissi o regolabili

High-strength modular platform, with waterproof and fireproof treatments, certified for loads of up to 750 kg/m<sup>2</sup> (2x1m: 1500 kg Uniformly distributed). The TM300 platform is weather resistant and is made of extruded aluminium and 15 mm phenolic birch wood panel, with anti-slip finish and sealed edges. Available with fixed or adjustable legs



Mod.	TM300/1X0,5	TM300/1X1	TM300/2X0,5	TM300/2X1
Misure <i>Dimensions</i>	1 X 0,5 m	1 X 1 m	2 X 0,5 m	2 X 1 m
Portata <i>Maximum Load</i>	750 Kg/m <sup>2</sup>			
Peso netto <i>Net weight</i>	12,5 Kg	19 Kg	20 Kg	32 Kg
Pannello <i>Panel</i>	Legno di betulla <i>Birch Wood</i>			
Superficie <i>Surface</i>	Antiscivolo <i>Non-slip surface</i>			
Spessore pannello <i>Panel thickness</i>	15 mm			
Lega <i>Material</i>	Alluminio rinforzato, lega EN AW 6063 80-T6 <i>Reinforced Aluminium, alloy EN AW 6063 80-T6</i>			

## TM440

Pedana modulare ad alta resistenza  
*High-strength modular platform*

Pedana modulare ad alta resistenza, con trattamento impermeabile e ignifugo, certificato per carichi fino a 1200 Kg/m<sup>2</sup> (2x1m: 2400 Kg uniformemente distribuiti) La pedana TM440 è resistente agli agenti atmosferici ed è realizzata in alluminio estruso e pannello fenolico di betulla da 21 mm, con finitura antiscivolo e bordi sigillati. Disponibile con piedi fissi o regolabili

High-strength modular platform, with waterproof and fireproof treatments, certified for loads of up to 1200 Kg/m<sup>2</sup> (2x1m: 2400 Uniformly distributed). The TM440 platform is weather resistant and is made of extruded aluminium and 21 mm phenolic birch wood panel, with anti-slip finish and sealed edges. Available with fixed or adjustable legs



**PORTATA 1200 Kg/m<sup>2</sup>**

Mod.	TM440/1x0,5	TM440/1x1	TM440/2x0,5	TM440/2x1
Misure <i>Dimensions</i>	1 X 0,5 m	1 X 1 m	2 X 0,5 m	2 X 1 m
Portata <i>Maximum Load</i>	1200 Kg/m <sup>2</sup>			
Peso netto <i>Net weight</i>	15 Kg	23,5 Kg	27 Kg	42 Kg
Pannello <i>Panel</i>	Legno di betulla <i>Birch Wood</i>			
Superficie <i>Surface</i>	Antiscivolo <i>Non-slip surface</i>			
Spessore pannello <i>Panel thickness</i>	21 mm			
Lega <i>Material</i>	Alluminio rinforzato, lega EN AW 6063 80-T6 <i>Reinforced Aluminium, alloy EN AW 6063 80-T6</i>			

## TM440-M

Pedana modulare ad alta resistenza  
*High-strength modular platform*

Pedana modulare, certificata per carichi fino a 500 Kg/m<sup>2</sup> (TM440-M/1X1) e 350 Kg/m<sup>2</sup> (TM440-M/2X1) uniformemente distribuiti, realizzata in alluminio estruso e pannello in metacrilato trasparente da 20 mm resistente agli agenti atmosferici. Disponibile con piedi fissi o regolabili.

Waterproof modular platform, certified for loads of up to 500 Kg/m<sup>2</sup> (TM440-M/1X1) and 350 Kg/m<sup>2</sup> (TM440-M/2X1) uniformly distributed, made of extruded aluminium and 20 mm weather-resistant transparent methacrylate panel. Available with fixed or adjustable feet.



Mod.	TM440-M/1x1	TM440-M/2x1
Misure <i>Dimensions</i>	1 X 1 m	2 X 1 m
Portata <i>Maximum Load</i>	500 Kg/m <sup>2</sup>	350 Kg/m <sup>2</sup>
Peso netto <i>Net weight</i>	35 Kg	63 Kg
Pannello <i>Panel</i>	Metacrilato trasparente <i>Transparent Methacrylate</i>	
Superficie <i>Surface</i>	Metacrilato <i>Methacrylate</i>	
Spessore pannello <i>Panel thickness</i>	20 mm	
Lega <i>Material</i>	Alluminio rinforzato, lega EN AW 6063 80-T6 <i>Reinforced Aluminium, alloy EN AW 6063 80-T6</i>	

## TM440XL

Pedana modulare ad alta resistenza  
*High-strength modular platform*

Pedana modulare ad alta resistenza con trattamento impermeabile e ignifugo, certificato per carichi fino a 1400 kg/m<sup>2</sup> (2x1m: 2800 kg uniformemente distribuiti). La pavimentazione TM440XL è resistente agli agenti atmosferici e realizzata in alluminio estruso e pannello fenolico di betulla da 21 mm, con finitura antiscivolo e bordi sigillati. Disponibile con piedi fissi o regolabili

High-strength modular platform with waterproof and fireproof treatments, certified for loads up to 1400 kg/m<sup>2</sup> (2x1m: 2800 kg evenly distributed). The TM440XL decking is weather resistant and made of extruded aluminium and 21 mm phenolic birch wood panel, with anti-slip finish and sealed edges. Available with fixed or adjustable legs



**PORTATA 1400 Kg/m<sup>2</sup>**

<b>Mod.</b>	<b>TM440XL/2X1</b>
Misure <i>Dimensions</i>	2 X 1 m
Portata <i>Maximum Load</i>	1400 Kg/m <sup>2</sup>
Peso netto <i>Net weight</i>	43 Kg
Pannello <i>Panel</i>	Legno di betulla <i>Birch Wood</i>
Superficie <i>Surface</i>	Antiscivolo <i>Non-slip surface</i>
Spessore pannello <i>Panel thickness</i>	21 mm
Lega <i>Material</i>	Alluminio rinforzato, lega EN AW 6063 80-T6 <i>Reinforced Aluminium, alloy EN AW 6063 80-T6</i>

## TM440XXL

Pedana modulare ad alta resistenza  
*High-strength modular platform*

Pedana modulare ad alta resistenza con trattamento impermeabile e ignifugo, certificato per carichi fino a 1600 kg/m<sup>2</sup> (2x1m: 3200 kg uniformemente distribuiti). La pavimentazione TM440XXL è resistente agli agenti atmosferici e realizzata in alluminio estruso e pannello fenolico di betulla da 21 mm, con finitura antiscivolo e bordi sigillati.

Disponibile con piedi fissi o regolabili

High-strength modular with waterproof and fireproof treatments, certified for loads up to 1600 kg/m<sup>2</sup> (2x1m: 3200 kg evenly distributed). The TM440XXL decking is weather resistant and made of extruded aluminium and 21 mm phenolic birch wood panel, with anti-slip finish and sealed edges.

Available with fixed or adjustable legs



**PORTATA 1600 Kg/m<sup>2</sup>**

<b>Mod.</b>	<b>TM440XXL/2X1</b>
Misure <i>Dimensions</i>	2 X 1 m
Portata <i>Maximum Load</i>	1600 Kg/m <sup>2</sup>
Peso netto <i>Net weight</i>	44 Kg
Pannello <i>Panel</i>	Legno di betulla <i>Birch Wood</i>
Superficie <i>Surface</i>	Antiscivolo <i>Non-slip surface</i>
Spessore pannello <i>Panel thickness</i>	21 mm
Lega <i>Material</i>	Alluminio rinforzato, lega EN AW 6063 80-T6 <i>Reinforced Aluminium, alloy EN AW 6063 80-T6</i>



## TM500

Pedana modulare motorizzata ad alta resistenza  
*High-strength motorised modular platform*

Palco professionale in alluminio motorizzato 2x1 m, dotato di 4 ruote girevoli con freno e 4 gambe fisse. La nostra piattaforma motorizzata TM500 è la scelta perfetta per garantire una messa in scena unica e di grande effetto.

Il suo funzionamento è molto semplice e veloce: un solo operatore controlla l'altezza del palco semplicemente con l'aiuto di un sistema di controllo a due vie, dotato di un interruttore di emergenza. Durante l'evento, l'altezza può essere regolata per ottenere un effetto visivo di grande impatto. La gamma di altezze va da 46 cm a 150 cm e può essere fermata in qualsiasi punto.

Professional motorised aluminium stage 2x1 m, equipped with 4 swivel castors with brakes and 4 fixed legs. Our TM500 motorised platform is the perfect choice for unique and impressive staging.

Its operation is very simple and fast: a single operator controls the height of the stage simply with the help of a two-way control system, equipped with an emergency switch. During the event, the height can be adjusted for a high-impact visual effect. The height range goes from 46 cm to 150 cm and can be stopped at any point.



Mod.	TM500
Misure <i>Dimensions</i>	2 X 1 m
Intervallo di altezza <i>Height range</i>	Da 46 cm a 150 cm La piattaforma può essere fermata in qualsiasi punto di questa altezza. <i>46 cm to 150 cm</i> <i>The platform can be stopped at any point in this range</i>
Telecomando <i>Remote Control</i>	Senza fili, con arresto di emergenza <i>Wireless, with emergency stop</i>
Portata <i>Maximum Load</i>	125 Kg/m <sup>2</sup>
Peso piattaforma <i>Platform weight</i>	Con gambe: 130 Kg - Con ruote: 134 Kg <i>With legs: 130 Kg - With wheels: 134 Kg</i>
Peso totale <i>Total Weight</i>	128 Kg (piattaforma) + 9 Kg (set di gambe e ruote con 2 borse per il trasporto): 137 Kg <i>128 Kg (platform) + 9 Kg (set of legs and wheels with 2 transport bags): 137 Kg</i>
Pannello <i>Panel</i>	Legno di betulla <i>Birch Wood</i>
Superficie <i>Surface</i>	Antiscivolo <i>Non-slip surface</i>
Spessore pannello <i>Panel thickness</i>	15 mm
Lega <i>Material</i>	Alluminio rinforzato, lega EN AW 6063 80-T6 <i>Reinforced Aluminium, alloy EN AW 6063 80-T6</i>

## MDJ

Tavolo per DJ/ Tavolo di controllo  
DJ table / Control table

Tavolo per DJ e tecnici del suono, realizzato con una forte struttura in alluminio e un pannello di compensato fenolico di 15 mm di spessore. Incorpora 3 accessi per il passaggio dei cavi dei diversi dispositivi.

I tavoli MDJ, con un design innovativo e una finitura eccellente, offrono al professionista il massimo comfort, design ed ergonomia, diventando il perfetto supporto per mixer DJ, controller DJ, lettori, piatti DJ, laptop, ecc.

I tavoli MDJ di GUIL riescono a trasformare qualsiasi ambiente in un luogo esclusivo e professionale per dare libero sfogo a tutta la creatività del DJ; eliminando i problemi di spazio e permettendo di avere tutta l'attrezzatura ben organizzata.

I nostri tavoli DJ sono **COMPLETAMENTE PERSONALIZZABILI**, produciamo qualsiasi misura, altezza e possiamo dipingere il telaio e le gambe del colore che è richiesto, anche le ruote possono essere posizionate per avere un'opzione mobile. Sono predisposte per essere utilizzate con gambe fisse o regolabili (non incluse).

Il suo design rimovibile e la sua struttura in alluminio rinforzato, rendono i nostri tavoli MDJ molto resistenti, leggeri, portatili e compatti, consentendo un facile trasporto e stoccaggio.

Table for DJs and sound engineers, made with a strong aluminum frame and a panel of phenolic plywood 15 mm thick. It incorporates 3 accesses for the passage of the cables of the different devices.

MDJ tables, with an innovative design and excellent finish, offer the professional maximum comfort, design and ergonomics, becoming the perfect support for DJ mixers, DJ controllers, players, DJ dishes, laptops, etc.

GUIL MDJ tables can transform any environment into an exclusive and professional place to give free rein to all the creativity of the DJ; eliminating space problems and allowing you to have all the equipment well organized.

Our DJ tables are **FULLY CUSTOMIZABLE**, we produce any size, height and we can paint the frame and legs of the color that is required, even the wheels can be positioned to have a mobile option. They are designed for use with fixed or adjustable legs (not included).

Its removable design and reinforced aluminum frame make our MDJ tables very durable, lightweight, portable and compact, allowing easy transport and storage.



Mod.	MDJ-1	MDJ-2
Misure Dimensions	150 x 65 cm	200 x 65 cm
Portata Maximum Load	300 Kg	300 Kg
Peso netto Net weight	17 Kg	20 Kg
Pannello Panel	Legno di betulla Birch Wood	
Spessore pannello Panel thickness	15 mm	
Lega Material	Alluminio rinforzato, lega EN AW 6063 80-T6 Reinforced Aluminium, alloy EN AW 6063 80-T6	



# Guil

## Stage equipment

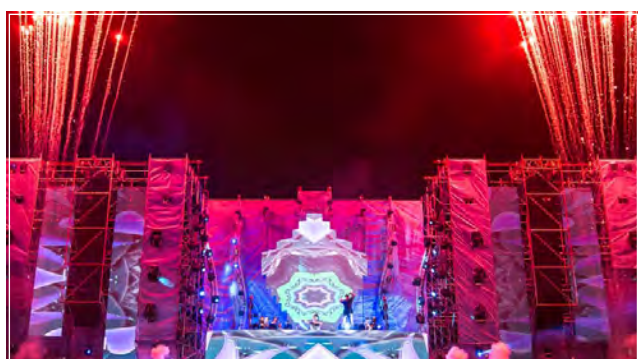
Per offrire a DJ e tecnici del suono più spazio per le loro attrezzature, rendendo così il loro lavoro più confortevole e consentendo loro di lavorare con una gamma più ampia di apparecchiature, GUIL ha introdotto tavoli da 80 cm di profondità in lunghezze di 150 cm e 200 cm.

To provide DJs and Sound Engineers with more space for their equipment, making their job more comfortable and allowing them to work with a greater variety of devices, GUIL have introduced 80 cm deep tables in both 150 cm and 200 cm lengths.



Mod.	MDJ-3	MDJ-4
Misure <i>Dimensions</i>	150 x 80 cm	200 x 80 cm
Portata <i>Maximum Load</i>	300 Kg	300 Kg
Peso netto <i>Net weight</i>	20 Kg	25 Kg
Pannello <i>Panel</i>	Legno di betulla <i>Birch Wood</i>	
Spessore pannello <i>Panel thickness</i>	15 mm	
Lega <i>Material</i>	Alluminio rinforzato, lega EN AW 6063 80-T6 <i>Reinforced Aluminium, alloy EN AW 6063 80-T6</i>	

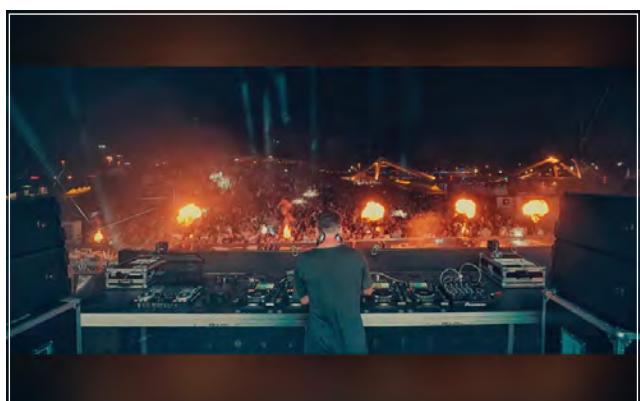
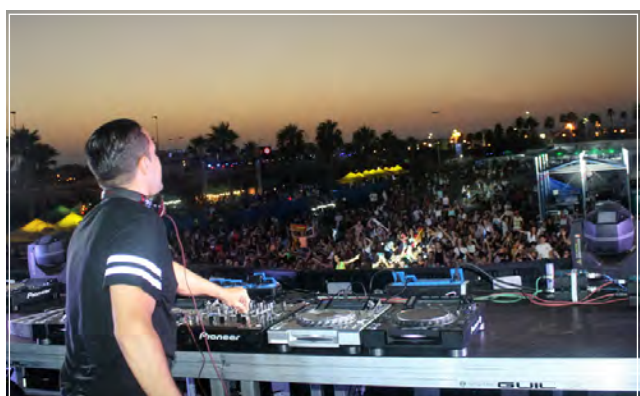
GUIL





25,235 mm	MDJ-5	MDJ-6
Misure <i>Dimensions</i>	300 x 80 cm	400 x 80 cm
Portata <i>Maximum Load</i>	300 Kg – Totale / Total: 600 Kg	300 Kg – Totale / Total: 600 Kg
Peso netto <i>Net weight</i>	40 Kg	54 Kg
Pannello <i>Panel</i>	Legno di betulla <i>Birch Wood</i>	
Spessore pannello <i>Panel thickness</i>	15 mm	
Lega <i>Material</i>	Alluminio rinforzato, lega EN AW 6063 80-T6 <i>Reinforced Aluminium, alloy EN AW 6063 80-T6</i>	

GUIL



## TMB440

Pedana per batteria  
*Drum platform*

Un palco di 2 x 2 m o 2 x 3 m posto a un'altezza di 30 o 40 cm crea una posizione perfetta per il batterista di una band.

Non solo la posizione rialzata del batterista lo rende più visibile e più integrato nella band, ma aiuta anche l'intera band a sentire il ritmo e a vedere le istruzioni del batterista. I nostri riser offrono anche un ottimo isolamento acustico e possono essere utilizzati anche per i pianoforti o per altri musicisti o artisti.

I riser per batteria possono essere facilmente trasformati in riser rotanti utilizzando i nostri adattatori per le ruote, per la creazione di set multipli o per un rapido cambio di set.

A 2 x 2 m or 2 x 3 m stage placed at a height of 30 or 40 cm creates a perfect position for the drummer in a band.

Not only does the raised position of the drummer make him more visible and more integrated into the band, but it also helps the entire band to hear the rhythm and see the drummer's instructions. Our risers also offer excellent sound insulation and can also be used for pianos or other musicians or performers.

Drum risers can be easily transformed into rotary risers using our wheel adapters, for creating multiple sets or for quick set changes.

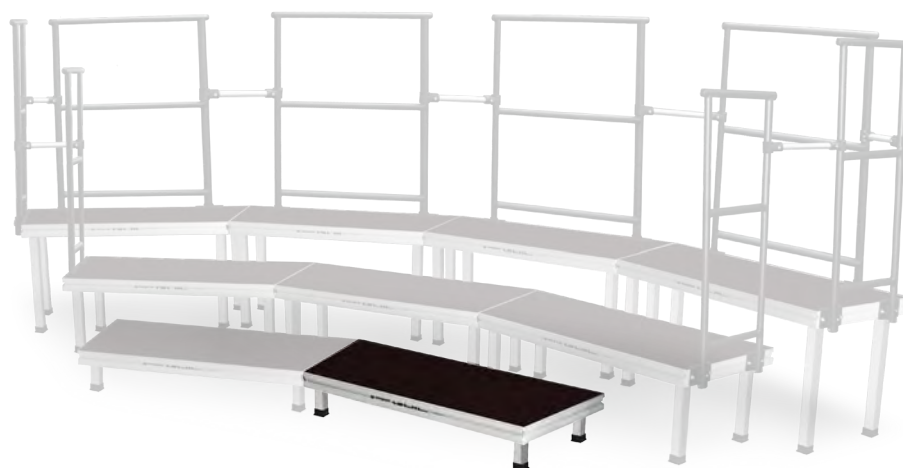


GUIL

Mod.	TMB440/2X2	TMB440/3X2
Misure <i>Dimensions</i>	2 X 2 m	3 X 2 m
Portata <i>Maximum Load</i>	1200 Kg/m <sup>2</sup>	1200 Kg/m <sup>2</sup>
Pannello <i>Panel</i>	Legno di betulla <i>Birch Wood</i>	
Superficie <i>Surface</i>	Antiscivolo <i>Non-slip top surface</i>	
Spessore pannello <i>Panel thickness</i>	21 mm	
Lega <i>Material</i>	Alluminio rinforzato, lega EN AW 6063 80-T6 <i>Reinforced Aluminium, alloy EN AW 6063 80-T6</i>	

## GRT-2

Modulo per formare gradinate per coristi  
(Struttura e pannello)  
*Module for forming bleachers for choristers  
(Structure and panel)*



GUIL

Mod.	GRT-2
Dimensioni <i>Dimensions</i>	1245 x 500 x 1070 mm
Peso netto <i>Net weight</i>	11 Kg
Pannello / <i>Panel</i>	Legno di betulla <i>Birch Wood</i>
Superficie <i>Surface</i>	Antiscivolo <i>Non-slip top surface</i>
Materiale / <i>Material</i>	Alluminio e legno / <i>Aluminium and wood</i>



## TMD

Podio per direttore d'orchestra con barriera  
*Conductor's podium with barrier*

Podio per direttore d'orchestra costruito con un forte telaio in alluminio ad alta capacità di carico e pannello compensato fenolico, legno di betulla. La pedana del direttore comprende una barriera di alluminio rinforzato di colore nero.

Le pedane TDM-11 e TMD-12, sono corredate di un'elegante rifinitura in legno intorno all'intero contorno della pedana.

Il nostri podi per direttori d'orchestra sono dotati di quattro gambe smontabili in alluminio per un'altezza di 20 cm. Una di esse è dotata di un livellatore in acciaio inox che permette di regolarne l'altezza fino a 5 cm, garantendo la massima stabilità su superfici con piccoli dislivelli.

Il design rimovibile e la struttura in alluminio rinforzato rendono il nostro podio molto resistente, leggero e compatto, consentendo un facile trasporto e stoccaggio.

Il nostro podio da direttore combina design, eleganza ed ergonomia, offrendo al direttore d'orchestra una posizione elevata sui musicisti in modo sicuro ma anche distinto.

Podium for orchestra conductor built with a sturdy aluminum frame with high load capacity and phenolic plywood panel, birch wood. The conductor's platform includes a reinforced black aluminum barrier.

The TDM-11 and TMD-12 platforms are equipped with an elegant wood finish around the entire perimeter of the platform.

Our podiums for orchestra conductors feature four detachable aluminum legs for a height of 20 cm. One of them is equipped with a stainless steel leveler that allows adjusting the height up to 5 cm, ensuring maximum stability on surfaces with small irregularities.

The removable design and reinforced aluminum structure make our podium very durable, lightweight, and compact, allowing easy transport and storage.

Our conductor's podium combines design, elegance, and ergonomics, providing the orchestra conductor with an elevated yet secure and distinguished position above the musicians.



Mod.	TMD-09	TMD-10	TMD-11	TMD-12
Misure <i>Dimensions</i>	100 x 100 cm	120 x 100 cm	100 x 100 cm	120 x 100 cm
Altezza <i>Height</i>	20 cm			
Barriera in alluminio <i>Aluminium Rail</i>	Inclusa / Included			
Zoccolo <i>Wooden Skirting</i>	-	-	Incluso nei 4 lati, smontabile <i>Included on all 4 sides, detachable</i>	
Portata <i>Maximum Load</i>	750 Kg/m <sup>2</sup>	750 Kg/m <sup>2</sup>	750 Kg/m <sup>2</sup>	750 Kg/m <sup>2</sup>
Peso netto <i>Net weight</i>	26 Kg	27,5 Kg	32 Kg	34 Kg
Pannello <i>Panel</i>	Legno di betulla <i>Birch Wood</i>			
Superficie <i>Surface</i>	Antiscivolo <i>Non-slip surface</i>			
Spessore pannello <i>Panel thickness</i>	15 mm			
Lega <i>Material</i>	Alluminio rinforzato, lega EN AW 6063 80-T6 <i>Reinforced Aluminium, alloy EN AW 6063 80-T6</i>			
Norma <i>Standard</i>	DIN 15921			

## PIEDI PER PEDANE

*Legs for platform*



PIEDE ALTEZZA FISSA  
(F = cm)  
*LEG FIXED HEIGHT  
(F = cm)*



PIEDE ALTEZZA REGOLABILE  
+/- 5 cm (N = cm)  
*ADJUSTABLE LEG HEIGHT  
+/- 5 cm (N = cm)*



PIEDE ALTEZZA REGOLABILE  
PASSO PASSO (T = cm)  
*ADJUSTABLE LEG HEIGHT  
STEPPING HEIGHT (T = cm)*



PIEDE ALTEZZA REGOLABILE  
PASSO PASSO +/- 5 cm  
CON SICUREZZA (P = cm)  
*ADJUSTABLE FOOT HEIGHT  
STEP +/- 5 cm  
WITH SAFETY (P = cm)*

PIEDI COMPATIBILI CON LE SERIE:

**TM300, TM440, TM440XL, TM440XXL, MDJ**

LEGS COMPATIBLE WITH THE SERIES:

**TM300, TM440, TM440XL, TM440XXL, MDJ**

Codice	Altezza	Codice	Altezza	Codice	Altezza	Codice	Altezza
PTA5-F/10	10 cm	PTA5-N/15	15 cm	PTA5-T/20-25	Reg. da 20 a 25 cm	PTA5-P/30-40	Reg. da 30 a 40 cm
PTA5-F/20	20 cm	PTA5-N/20	20 cm	PTA5-T/25-30	Reg. da 25 a 30 cm	PTA5-P/40-60	Reg. da 40 a 60 cm
PTA5-F/40	40 cm	PTA5-N/40	40 cm	PTA5-T/30-40	Reg. da 30 a 40 cm	PTA5-P/50-80	Reg. da 50 a 80 cm
PTA5-F/60	60 cm	PTA5-N/60	60 cm	PTA5-T/40-60	Reg. da 40 a 60 cm	PTA5-P/60-100	Reg. da 60 a 100 cm
PTA5-F/80	80 cm	PTA5-N/80	80 cm	PTA5-T/50-80	Reg. da 50 a 80 cm	PTA5-P/70-120	Reg. da 70 a 120 cm
PTA5-F/100	100 cm	PTA5-N/100	100 cm	PTA5-T/60-100	Reg. da 60 a 100 cm	PTA5-P/80-140	Reg. da 80 a 140 cm
PTA5-F/120	120 cm	PTA5-N/120	120 cm	PTA5-T/70-120	Reg. da 70 a 120 cm	PTA5-P/90-160	Reg. da 90 a 160 cm
PTA5-F/140	140 cm	PTA5-N/140	140 cm	PTA5-T/80-140	Reg. da 80 a 140 cm	PTA5-P/100-180	Reg. da 100 a 180 cm
-	-	-	-	PTA5-T/90-160	Reg. da 90 a 160 cm	-	-
-	-	-	-	PTA5-T/100-180	Reg. da 100 a 180 cm	-	-
-	-	-	-	PTA5-T/110-200	Reg. da 110 a 200 cm	-	-

Codice	Altezza
PTA5-D/20-25	Reg. da 20 a 25 cm
PTA5-D/25-30	Reg. da 25 a 30 cm
PTA5-D/30-40	Reg. da 30 a 40 cm
PTA5-D/40-60	Reg. da 40 a 60 cm
PTA5-D/50-80	Reg. da 50 a 80 cm
PTA5-D/60-100	Reg. da 60 a 100 cm
PTA5-D/70-120	Reg. da 70 a 120 cm
PTA5-D/80-140	Reg. da 80 a 140 cm
PTA5-D/90-160	Reg. da 90 a 160 cm
PTA5-D/100-180	Reg. da 100 a 180 cm
PTA5-D/110-200	Reg. da 110 a 200 cm



PIEDE ALTEZZA REGOLABILE  
PASSO PASSO +/- 5 cm  
CON SICUREZZA (P = cm)  
*ADJUSTABLE FOOT HEIGHT  
STEP +/- 5 cm*



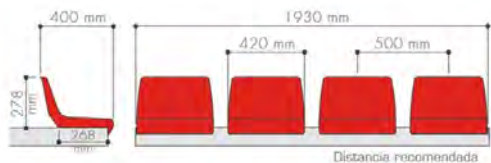
## A-1/G

Sedile per tribune e gradinate  
*Seat for grandstands and tiered seating*

Sedile con schienale alto per convertire qualsiasi pedana GUIL in tribuna o posti a sedere a più livelli.

Il sedile include due adattatori in acciaio inossidabile per fissarli al profilo della pedana. Questo tipo di connessione consente ad ogni singolo sedile di essere distanziato secondo necessità, per adattarsi alle esigenze del set-up specifico (la distanza tra i sedili può essere maggiore o minore a seconda delle esigenze). Nota: la distanza minima consigliata tra il centro di un sedile e il centro del successivo è 50 cm

High-strength modular platform with waterproof and fireproof treatments, certified for loads up to 1400 kg/m<sup>2</sup> (2x1m: 2800 kg evenly distributed). The TM440XL decking is weather resistant and made of extruded aluminium and 21 mm phenolic birch wood panel, with anti-slip finish and sealed edges. Available with fixed or adjustable legs



L'A-1 / G è realizzato in polipropilene iniettato ad alta resistenza (secondo la norma UNE EN 12727: 01), la plastica ha un trattamento speciale per ritardare i danni del sole (norma: EN 13200-4: 2006), aumentandone la durata.

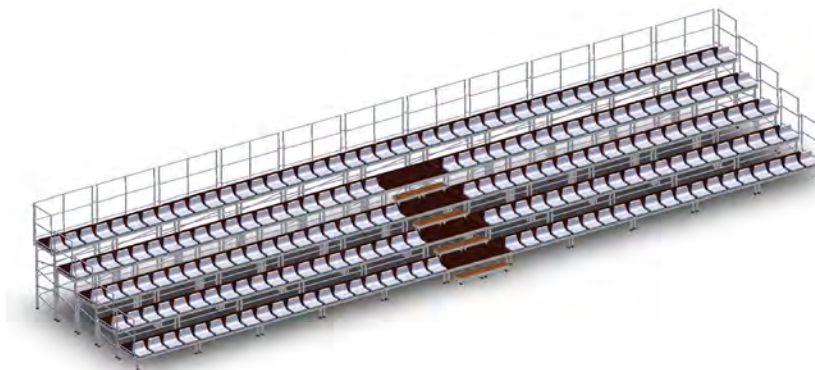
Il sedile è di colore grigio, dispone di uno scarico centrale per convogliarne i liquidi, facilitandone la rapida asciugatura e pulizia. Nota: Possibilità di fabbricare i sedili in altri colori.

Questo pratico accessorio ti consente di convertire rapidamente e facilmente le tue pedane GUIL in tribune o posti a sedere, sia per uso interno che esterno.

The A-1/G is made of high-strength injected polypropylene (according to standard UNE EN 12727: 01). The plastic undergoes a special treatment to delay sun damage (standard: EN 13200-4: 2006), thereby increasing its durability.

The seat is gray and features a central drain to channel liquids, facilitating quick drying and cleaning. Note: Seats can be manufactured in other colors.

This practical accessory allows you to quickly and easily convert your GUIL platforms into stands or seating, suitable for both indoor and outdoor use.



## ECP-04

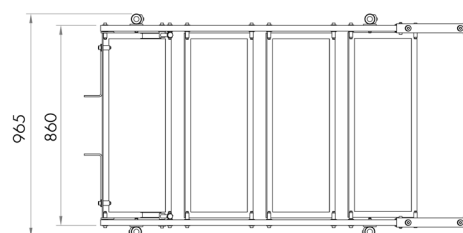
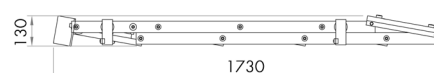
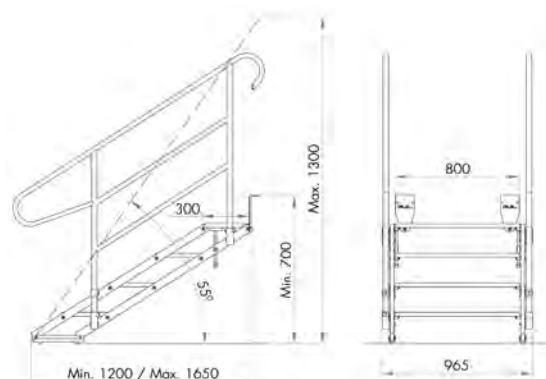
Scala pieghevole in alluminio  
*Folding aluminium ladder*

Scala regolabile con disegno piegabile composta da 4 scalini di 30 x 80 cm dotati di un pannello in alluminio con superficie antiscivolo e corrimano.

La scala ECP-04 è un elemento molto pratico e polivalente con disegno a cerniera che la rende adattabile a diverse altezze di palchi. Una sola scala può essere usata per palchi da 70 cm fino a 130 cm, semplicemente adattando l'inclinazione degli scalini.

Adjustable ladder with folding design consisting of 4 steps of 30 x 80 cm equipped with an aluminium panel with a non-slip surface and handrail

The ECP-04 ladder is a very practical and multi-purpose element with a hinged design that makes it adaptable to different stage heights. One ladder can be used for stages from 70 cm up to 130 cm, simply by adapting the inclination of the steps.



Mod.	ECP-04
Altezza massima <i>Maximum height</i>	130 cm
Altezza minima <i>Minimum height</i>	70 cm
Peso netto <i>Net weight</i>	36 Kg
Pannello / <i>Panel</i>	Legno di betulla <i>Birch Wood</i>
Piegabile / <i>Foldable</i>	Si / <i>Yes</i>
Lega / <i>Material</i>	Alluminio / <i>Aluminium</i>
Norma <i>Standard</i>	DIN199-1:EUROCODE9 UNE-ISO10042:2006

## ECP-06

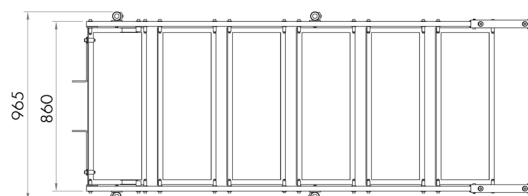
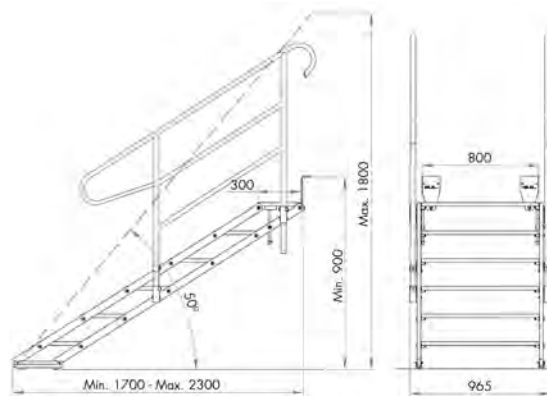
Scala pieghevole in alluminio  
*Folding aluminium ladder*

Scala regolabile con disegno piegabile composta da 6 scalini di 30 x 80 cm dotati di un pannello in alluminio con superficie antiscivolo e corrimano.

La scala ECP-06 è un elemento molto pratico e polivalente con disegno a cerniera che la rende adattabile a diverse altezze di palchi. Una sola scala può essere usata per palchi da 90 cm fino a 180 cm, semplicemente adattando l'inclinazione degli scalini.

Adjustable ladder with folding design consisting of 6 steps of 30 x 80 cm equipped with an aluminium panel with a non-slip surface and handrail

The ECP-06 ladder is a very practical and multi-purpose element with a hinged design that makes it adaptable to different stage heights. One ladder can be used for stages from 90 cm up to 180 cm, simply by adapting the inclination of the steps.



Mod.	ECP-06
Altezza massima <i>Maximum height</i>	180 cm
Altezza minima <i>Minimum height</i>	90 cm
Peso netto <i>Net weight</i>	48 Kg
Pannello / <i>Panel</i>	Legno di betulla <i>Birch Wood</i>
Piegabile / <i>Foldable</i>	Si / <i>Yes</i>
Lega / <i>Material</i>	Alluminio / <i>Alluminium</i>
Norma <i>Standard</i>	DIN199-1:EUROCODE9 UNE-ISO10042:2006

## ECT20

Scala modulare in acciaio e alluminio  
a 1 gradino permette di salire su pedane da 40 cm  
(sistemi di unione inclusi)

*Modular steel and aluminium ladder  
1-step ladder allows for 40 cm platforms  
(All connectors included)*

## ECT20-40

Scala modulare in acciaio e alluminio  
a 2 gradini permette di salire su pedane da 60 cm  
(sistemi di unione inclusi)

*Modular steel and aluminium ladder  
with 2 steps allows for 60 cm platforms  
(All connectors included)*

## ECT20-60

Scala modulare in acciaio e alluminio  
a 3 gradini permette di salire su pedane da 80 cm  
(sistemi di unione inclusi)

*Modular steel and aluminium ladder  
with 3 steps allows for 80 cm platforms  
(All connectors included)*

## ECT20-80

Scala modulare in acciaio e alluminio  
a 4 gradini permette di salire su pedane da 100 cm  
(sistemi di unione inclusi)

*Modular steel and aluminium ladder  
with 4 steps allows for 100 cm platforms  
(All connectors included)*

## ECT20-100

Scala modulare in acciaio e alluminio  
a 5 gradini permette di salire su pedane da 120 cm  
(sistemi di unione inclusi)

*Modular steel and aluminium ladder  
with 5 steps allows for 120 cm platforms  
(All connectors included)*



Mod.	ECT20	ECT20-40	ECT20-60	ECT20-80	ECT20-100
Numero gradini <i>N° of Steps</i>	1	2	3	4	5
Altezza <i>Stair height</i>	20 cm	20 - 40 cm	20 - 40 - 60 cm	20 - 40 - 60 - 80 cm	20 - 40 - 60 - 80 - 100 cm
Per pedane da: <i>For stages with height of:</i>	40 cm	60 cm	80 cm	100 cm	120 cm
Materiale <i>Material</i>	Legno e alluminio <i>Wood and aluminum</i>				
Superficie <i>Surface</i>	Antiscivolo <i>Non-slip top surface</i>				

## ECD

Scala d'accesso modulare in alluminio  
*Aluminium modular access stair*

Scala modulare rinforzata realizzata al 100% in alluminio con superficie antiscivolo. Completamente smontabile.

Le scale per scenari ECD sono composte da gradini modulari con un'impronta di 30 x 80 cm, gambe rimovibili e connettori.

Ci garantiscono la massima resistenza, stabilità e sicurezza, nonché un design professionale.

**Gradini modulari:** Gradini con impronta di 30 x 80 cm, realizzati in alluminio ad alta resistenza con superficie in alluminio scanalato antiscivolo (lamiera).

**Design rimovibile:** Il suo speciale design rimovibile ne facilita lo stoccaggio e allo stesso tempo consente di posizionare diversi tipi di gambe a seconda dell'evento che si intende eseguire.

**Gambe in alluminio:** gambe intercambiabili ad altezza fissa, realizzate in alluminio ad alta resistenza con profilo rinforzato di 50 x 50 mm con 4 nervature interne di 4 mm. Le gambe sono dotate di un tappo in gomma che impedisce lo scivolamento e garantisce una presa perfetta su qualsiasi superficie.

**Connettori:** Ogni scala ECD viene fornita completa del sistema di collegamento per collegare la scala con il palco e la bulloneria per unire i gradini tra loro.

Accostando una scala all'altra si possono realizzare scale più grandi.

Reinforced modular staircase manufactured in 100% aluminium with a non-slip (diamond plate) top surface. Completely removable.

The ECD scenario stairs consist of modular steps with a footprint of 30 x 80 cm, removable legs and connectors.

They guarantee us maximum strength, stability and safety, as well as a professional design.

**Modular steps:** Steps of 30 x 80 cm, made from heavy-duty aluminium with non-slip diamond plate pattern.

**Removable design:** Its special removable design facilitates its storage and at the same time allows you to place different types of legs depending on the event you want to perform.

**Aluminium legs:** fixed-height, interchangeable legs made of high-strength aluminium with a 50 x 50 mm reinforced profile with 4 mm internal ribs. The legs are equipped with a rubber cap that prevents slipping and guarantees a perfect grip on any surface.

**Connectors:** Each ECD scale comes complete with the connection system to connect the staircase with the stage and the hardware to join the steps together.

By placing one staircase next to the other you can make larger stairs.



Mod.	ECD20	ECD20-40	ECD20-60	ECD20-80
Numero gradini <i>N° of Steps</i>	1	2	3	4
Altezza <i>Stair height</i>	20 cm	20 - 40 cm	20 - 40 - 60 cm	20 - 40 - 60 - 80 cm
Per pedane da: <i>For stages with height of:</i>	40 cm	60 cm	80 cm	100 cm
Materiale <i>Material</i>	Alluminio <i>Aluminium</i>			
Superficie <i>Surface</i>	Antiscivolo <i>Non-slip (diamond plate) top surface</i>			



## RMP-01

Kit per realizzare una rampa con lastra 40 X 100 cm  
*Kit for making a ramp with 40 x 100 cm plate*

## RMP-03

Kit per realizzare una rampa con lastra 100 X 100 cm  
*Kit for making a ramp with 100 x 100 cm plate*

Pratico sistema grazie al quale è possibile creare una rampa usando le stesse pedane che si usano per il montaggio di scenari (TM440, TM440XL, TM300) per la creazione di una rampa, ottimizzando così costi, tempo e spazio di stoccaggio e trasporto.

Il set è composto da:

- Una lastra in alluminio zigrinata antiscivolo
- 2 gambe fisse di inizio rampa
- 2 gambe allungabili di fine rampa con snodo

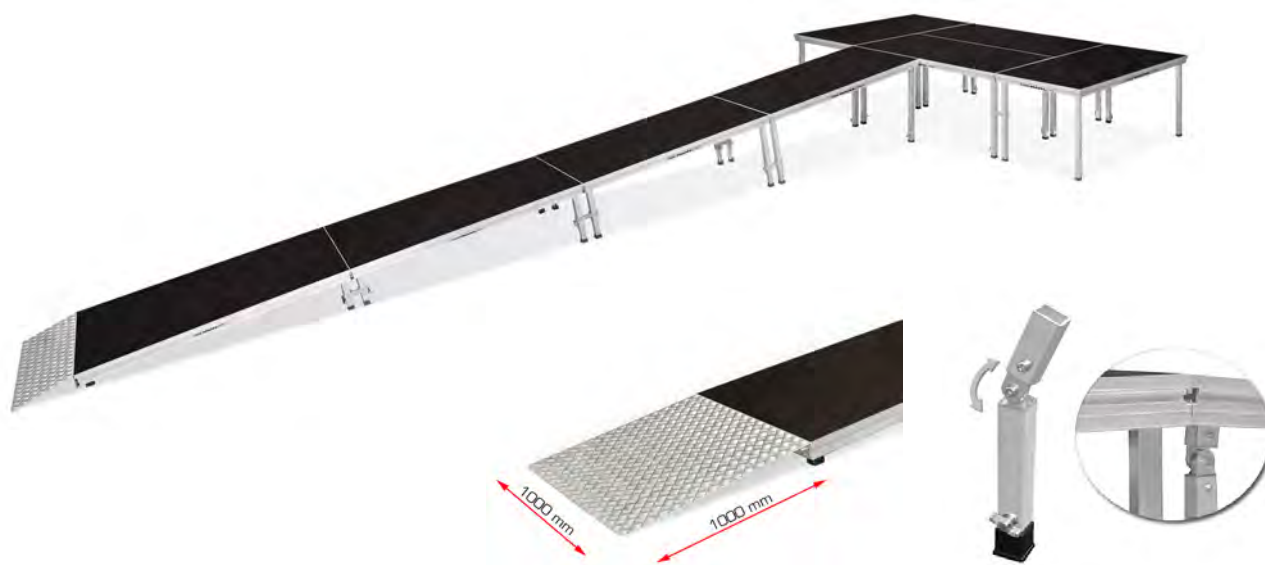
(la lunghezza delle gambe di fine rampa dipende dall'altezza del palco)

Practical system whereby a ramp can be created using the same platforms used for setting up scenery (TM440, TM440XL, TM300) to create a ramp, thereby optimising cost, time and space for storage and transport.

The set consists of:

- A non-slip aluminium diamond plat
- 2 fixed ramp start legs
- 2 extendable end ramp legs with joint

(the length of the end ramp legs depends on the height of the stage)





## BTA-01

Blocco per sedia e ruote, fissabile a tutti i modelli di pedana  
*Chair and wheel stop to fix to all our platform models*

Barriera per evitare che sedie, tavoli, ruote, ecc... scivolino dal bordo del palco, degli stand o delle tribune.

Questa pratica barriera di sicurezza è realizzata in alluminio rinforzato che garantisce la massima durata ed evita problemi di ruggine o di scheggiatura della vernice, conferendole al contempo una finitura imbattibile e professionale.

Il ferma sedia rif. BTA-01 viene inserito nel profilo multifunzionale della pedana e può essere posizionato all'altezza desiderata. Può essere montato su tutti i nostri modelli di pedana e si fissa ad essi mediante tre ancoraggi con manopole metalliche ergonomiche che garantiscono la massima resistenza.

Chair/wheel stop to prevent legs of chairs or wheels from sliding off the edge of the stage or from slipping between levels of tiered platforms.

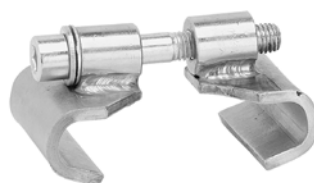
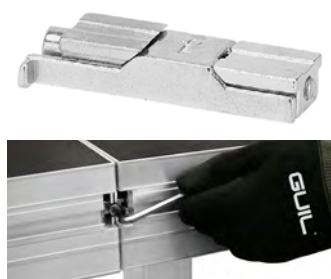
This practical safety barrier is manufactured in reinforced aluminium which guarantees maximum durability; no rusting or flaking of paint, giving it a professional and stylish look.

The BTA-01 chair and wheel stop is inserted into our multifunctional deck rail, giving the option to slide it into the required position. They can be fitted to all our platform models and are secured using three fixing points with ergonomic metallic knobs (included), guaranteeing maximum strength.

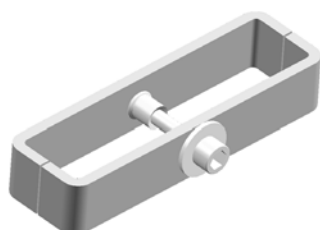


## ACCESSORI

Accessories



Mod.	TMU-01	TMU-02	TMU-04
Caratteristiche <i>Features</i>	Sistema di unione-guida <i>Union-guide system</i>	Sistema di unione interno <i>Internal union system</i>	Sistema di unione piede-piede per pedane con piedi 50 X 50 <i>Leg-leg union system for platforms with 50 X 50 legs</i>
Pedane compatibili <i>Compatible platforms</i>	TM300, TM440, TM440XL, TM440XXL & TM441	TM300, TM440, TM440XL, TM440XXL	TM300, TM440, TM440XL, TM440XXL
Materiale <i>Material</i>	Metallo <i>Metallic</i>	Acciaio inox <i>Stainless Steel</i>	Alluminio <i>Aluminum</i>
Colore / <i>Colour</i>	-	-	-
Dimensioni <i>Dimensions</i>	67 x 26 x 11 mm	-	-
Peso netto <i>Net Weight</i>	0,08 Kg	0,25 Kg	0,45 Kg



Mod.	TMU-07	TMU-08	TMU-12
Caratteristiche <i>Features</i>	Sistema di unione piede-piede per pedane di differente altezza e montaggi scalonati <i>Leg-leg joining system for platforms of different heights and stepped mountings</i>	Sistema di unione per 4 piedi per pedane con piedi 50 X 50 <i>Joining system for 4 legs for platforms with 50 X 50 legs</i>	Sistema di unione pedana-piede <i>Joining system platform-leg</i>
Pedane compatibili <i>Compatible platforms</i>	Con piedi 50 x 50 <i>with 50 X 50 legs</i>	-	GRT-2 e pedane a diverse altezze <i>GRT-2 and platforms at different heights</i>
Materiale <i>Material</i>	Acciaio <i>Steel</i>	Acciaio inox <i>Stainless Steel</i>	-
Colore / <i>Colour</i>	Nero / <i>Black</i>	-	-
Dimensioni <i>Dimensions</i>	-	-	-
Peso netto <i>Net Weight</i>	0,65 Kg	1,68 Kg	-

## ACCESSORI

Accessories



Mod.	TMU-06	TMU-06/GRT	TMQ-0,5/N
Caratteristiche <i>Features</i>	Sistema di ancoraggio per unire due antipanico TMQ fra di loro <i>Anchorage system for joining two TMQ panic bars together</i>	Sistema di ancoraggio per unire due antipanico TMQ fra di loro con l'utilizzo di pedane GRT-2 <i>Anchorage system for joining two TMQ panic bars together with the use of GRT-2 platforms</i>	Antipanico modulare <i>Modular panic bar</i>
Pedane compatibili <i>Compatible platforms</i>	-	GRT-2	Da 0,5 m
Materiale <i>Material</i>	Acciaio <i>Steel</i>	Acciaio <i>Steel</i>	Alluminio <i>Aluminum</i>
Colore / Colour	Nero / <i>Black</i>		Nero / <i>Black</i>
Dimensioni <i>Dimensions</i>			42 x 110 cm
Peso netto <i>Net Weight</i>	0.62 Kg		3,50 Kg



Mod.	TMQ-1/N	TMQ/GRT-1/N	TMQ-2/N
Caratteristiche <i>Features</i>	Antipanico modulare <i>Modular panic bar</i>	Antipanico modulare <i>Modular panic bar</i>	Antipanico modulare <i>Modular panic bar</i>
Pedane compatibili <i>Compatible platforms</i>	Da 1 m	Da 1 m	Da 2 m
Materiale <i>Material</i>	Alluminio <i>Aluminum</i>	Alluminio <i>Aluminum</i>	Alluminio <i>Aluminum</i>
Colore / Colour	Nero / <i>Black</i>	Nero / <i>Black</i>	Nero / <i>Black</i>
Dimensioni <i>Dimensions</i>	92 x 110 cm	92 x 110 cm	192 x 110 cm
Peso netto <i>Net Weight</i>	4.20 Kg	4.20 Kg	7.50 Kg

## ACCESSORI

Accessories



Mod.	CRO-12	APR-2/50	APR-4/50
Caratteristiche <i>Features</i>	Carrello per il trasporto dei TMQ <i>Trolley to transport TMQ</i>	Adattatore con ruota per 2 piedi <i>Adapter with wheel for 2 legs</i>	Adattatore con ruota per 4 piedi <i>Adapter with wheel for 4 legs</i>
Pedane compatibili <i>Compatible platforms</i>	TMQ	TM300, TM440, TM440XL	TM300, TM440, TM440XL
Materiale <i>Material</i>	Acciaio <i>Steel</i>	Nylon e acciaio <i>Nylon &amp; steel</i>	Nylon e acciaio <i>Nylon &amp; steel</i>
Colore / Colour	Nero / <i>Black</i>	Nero / <i>Black</i>	-
Dimensioni <i>Dimensions</i>	915 x 2000 x 1500 mm (Base: 900 x 2000 mm)	80 x 192 x 218 mm	-
Peso netto <i>Net Weight</i>	37 Kg	2,15 Kg	4,60 Kg



Mod.	CQR/5	ART-01/A	ART-02/A
Caratteristiche <i>Features</i>	Set di 4 ruote dotate di freno con adattatore di rinforzo <i>Set of 4 castors with brake and reinforcement adapter</i>	Rinforzo laterale da 1 m <i>Strengthening brace for 1 m side</i>	Rinforzo laterale da 2 m <i>Strengthening brace for 2 m side</i>
Pedane compatibili <i>Compatible platforms</i>	TM300, TM440, TM440XL	TM300, TM440	TM300, TM440
Materiale <i>Material</i>	Nylon e acciaio <i>Nylon &amp; steel</i>	Acciaio <i>Steel</i>	Acciaio <i>Steel</i>
Colore / Colour	Nero / <i>Black</i>	Nero / <i>Black</i>	Nero / <i>Black</i>
Dimensioni <i>Dimensions</i>	-	-	-
Peso netto <i>Net Weight</i>	5,80 Kg (1,45 Kg / unità) 5,80 Kg (1,45 Kg / unit)	2,50 Kg	3,95 kg

## ACCESSORI

Accessories



Mod.	TM-TR1	CRO-09
Caratteristiche <i>Features</i>	Kit per trasformare una pedana in un carrello per il trasporto <i>Kit to convert your platform into a transport trolley</i>	Carrello di trasporto per 1 pedana <i>Transport trolley for 1 platform</i>
Pedane compatibili <i>Compatible platforms</i>	TM300, TM440, TM440XL	-
Materiale <i>Material</i>	Nylon e acciaio <i>Nylon &amp; steel</i>	Acciaio <i>Steel</i>
Colore / <i>Colour</i>	Nero / <i>Black</i>	Nero / <i>Black</i>
Dimensioni <i>Dimensions</i>		-
Peso netto <i>Net Weight</i>	11 Kg	14 Kg



Mod.	CRO-10	CRO-11
Caratteristiche <i>Features</i>	Carrello di trasporto e stoccaggio <i>Transport and storage trolley</i>	Carrello di trasporto e stoccaggio <i>Transport and storage trolley</i>
Pedane compatibili <i>Compatible platforms</i>	TM300, TM440, TM440XL, TM441	TM300, TM440, TM440XL
Materiale <i>Material</i>	Acciaio <i>Steel</i>	Acciaio <i>Steel</i>
Colore / <i>Colour</i>	Nero / <i>Black</i>	Nero / <i>Black</i>
Dimensioni <i>Dimensions</i>	-	800 x 1525 x 1230 mm Da chiuso / when <i>folded</i> . 800 x 1525 x 300 mm
Peso netto <i>Net Weight</i>	35 Kg	30 Kg

## ELC

Torri di sollevamento telescopiche  
*Telescopic lifting towers*



Sollevatori telescopici compatti, appositamente progettati per un facile trasporto. Base compatta in acciaio. Argano manuale (450 Kg) con sistema di frenatura automatica. ELC-710 e 720 con regolazione telescopica di una gamba.

Compact telescopic lift, specially designed for easy transport. Compact steel base. Hand winch (450 kg with automatic braking system) ELC-710 and 720 telescopic adjustment of one leg.

Mod.	ELC-700	ELC-710	ELC-720
Altezza massima <i>Maximum Height</i>	3,30 m	4,00 m	3,50 m
Portata massima <i>Maximum Load</i>	85 Kg	100 Kg	125 Kg
Dimensioni da piegata <i>Folded dimensions</i>	260 x 320 x 1700 mm	150 x 310 x 1650 mm	270 x 280 x 1350 mm
Peso netto <i>Net Weight</i>	13 Kg	20,5 Kg	23,5 Kg
Colore / Colour	Nero / Black	Nero / Black	Nero / Black
Materiale <i>Material</i>	Acciaio <i>Steels</i>	Acciaio <i>Steels</i>	Acciaio <i>Steels</i>
Carico minimo <i>Minimum load</i>	10 Kg	10 Kg	10 Kg



## ELC

Torri di sollevamento telescopiche  
*Telescopic lifting towers*



Torri telescopiche a sollevamento meccanico.  
Composte da 3 sezione in acciaio ad alta resistenza.  
Argano manuale AL-KO 450 (450 Kg) con sistema di frenatura automatica. ELC-730/R fornito con ruote per il facile spostamento dei carichi.

Mechanical lifting telescopic towers.  
Consisting of 3 sections of high-strength steel.  
AL-KO 450 manual winch (450 kg) with automatic braking system.  
ELC-730/R supplied with wheels for easy movement of the loads.

Mod.	ELC-730	ELC-730/R	ELC-735
Altezza massima <i>Maximum Height</i>	4,50 m	4,58 m	5,00 m
Portata massima <i>Maximum Load</i>	125 Kg	125 Kg	125 Kg
Dimensioni <i>Dimensions</i>	300 x 380 x 1450 mm Diametro base aperta 2100mm	300 x 380 x 1450 mm Diametro base aperta 1130mm	300 x 380 x 1750 mm Diametro base aperta 2100mm
Peso netto <i>Net Weight</i>	42 Kg	37 Kg	46 Kg
Colore / <i>Colour</i>	Nero / <i>Black</i>	Nero / <i>Black</i>	Nero / <i>Black</i>
Materiale <i>Material</i>	Acciaio <i>Steels</i>	Acciaio <i>Steels</i>	Acciaio <i>Steels</i>
Carico minimo <i>Minimum load</i>	10Kg	10 Kg	10 Kg

## ELC

Torri di sollevamento telescopiche  
*Telescopic lifting towers*



Torri telescopiche a sollevamento meccanico.  
Composte da 4 sezioni in acciaio ad alta resistenza.  
Argano manuale AL-KO 450 (450 Kg) ELC-750, Argano manuale AL-KO 900 (900 Kg) ELC-760/M, con sistema di frenatura automatica. Sistema di regolazione del montante per evitare oscillazioni delle sezioni del montante (manopola ergonomica metallica). La torre è dotata di quattro gambe rimovibili dotate di mandrini di livellamento a doppio livello (maggiore velocità), con dischi antiscivolo in acciaio cromato e gomma iniettata che garantisce un adattamento perfetto a tutti i tipi di superficie.

Mechanical lifting telescopic towers.  
Consisting of 4 sections of high-strength steel.  
Manual winch AL-KO 450 (450 kg) ELC-750, Manual winch AL-KO 900 (900 kg) ELC-760/M, with automatic braking system. Mast adjustment system to prevent oscillation of mast sections (ergonomic metal knob). The tower is equipped with four removable legs fitted with double-level levelling spindles (higher speed), with chromium-plated steel non-slip discs and injected rubber to ensure perfect adaptation to all types of surfaces.

Mod.	ELC-750	ELC-760/M
Altezza massima <i>Maximum Height</i>	4,50 m	5,40 m
Portata massima <i>Maximum Load</i>	150 Kg	150 Kg
Dimensioni da piegata <i>Folded dimensions</i>	410 x 410 x 1535 mm	410 x 410 x 1850 mm
Peso netto <i>Net Weight</i>	49 Kg	55 Kg
Colore / <i>Colour</i>	Nero / <i>Black</i>	Nero / <i>Black</i>
Materiale <i>Material</i>	Acciaio <i>Steels</i>	Acciaio <i>Steels</i>
Carico minimo <i>Minimum load</i>	25 Kg	25 Kg

## ELC

Torri di sollevamento telescopiche  
*Telescopic lifting towers*



Torri telescopiche a sollevamento meccanico. Composte da 4 sezione in acciaio ad alta resistenza. Argano manuale (900 Kg) con sistema di frenatura automatica. Sistema di regolazione del montante per evitare oscillazioni delle sezioni (manopola ergonomica metallica). La torre è dotata di quattro gambe rimovibili dotate di mandrini di livellamento a doppio livello (maggiore velocità), con dischi antiscivolo in acciaio cromato e gomma. 4 ruote diametro 100 mm per una semplice movimentazione della torre. Doppio sistema di sicurezza, posizionati uno sull'argano ed il secondo con sistema automatico di blocco

Mechanical lifting telescopic towers. Consisting of 4 high-strength steel sections. Manual winch (900 kg) with automatic braking system automatic braking system. Mast adjustment system to prevent oscillations of the sections (ergonomic metal knob). The tower has four removable legs equipped with double-level levelling spindles (higher speed), with non-slip chrome-plated steel and rubber discs. Four 100 mm diameter wheels for easy movement of the tower. Double safety system, one positioned on the winch and the second with automatic locking system

Mod.	ELC-765	ELC-775	ELC-785
Altezza massima <i>Maximum Height</i>	5,22 m	5,22 m	5,22 m
Portata massima <i>Maximum Load</i>	230 Kg	270 Kg	300 Kg
Dimensioni <i>Dimensions</i>	1770 x (base) 450 x 450 (chiuso) x 2250 (aperto) mm	1770 x (base) 450 x 450 (chiuso) x 2250 (aperto) mm	1770 x (base) 450 x 450 (chiuso) x 2250 (aperto) mm
Peso netto <i>Net Weight</i>	98 Kg	100 Kg	102,5 Kg
Colore / <i>Colour</i>	Nero / <i>Black</i>	Nero / <i>Black</i>	Nero / <i>Black</i>
Materiale <i>Dimensions</i>	Acciaio <i>Steels</i>	Acciaio <i>Steels</i>	Acciaio <i>Steels</i>
Carico minimo <i>Minimum load</i>	25 Kg	25 Kg	25 Kg
		Con argano doppio <i>With double winch</i>	Con argano doppio <i>With double winch</i>

## TABELLE COMPATIBILITÀ ACCESSORI

Accessories compatibility tables

Mod.	Per Torre / For tower	Descrizione / Description
ADT-01	ELC-720, 730, 735, 740, 750, 760/M	Adattatore per americane parallele da 150 a 300 mm con perno da 35 mm (da inserire nell'elevatore) <i>Adapter for 150 to 300 mm parallel trusses with 35 mm pin (to be inserted into the elevator)</i>
ADT-01/B	ELC-700, 710	Adattatore per americane parallele da 150 a 300 mm con tubo da 35 mm (esterno all'elevatore) <i>Adapter for 150 to 300 mm parallel trusses with 35 mm tube (outside the elevator)</i>
ADT-100	ELC-730/R	Adattatore per montaggio tenda <i>Adaptor for marquee assembly</i>
ADT-15	ELC-765, 775, 785	Adattatore per americane da 275 a 420 mm con perno da 55 mm (da inserire nell'elevatore) <i>Adapter for 275 to 420 mm trusses with 55 mm pin (to be inserted into the elevator)</i>
ADT-16	ELC-720, 730, 735, 740, 750, 760/M	Adattatore per americane parallele da 200 a 300 mm con perno quadro da 35 mm (da inserire nell'elevatore) <i>Adapter for 200 to 300 mm parallel trusses with 35 mm square pin (to be inserted into the elevator)</i>
ADT-22	ELC-720, 730, 735, 740, 750, 760/M	Adattatore di riduzione da Ø 35 mm a Ø 28 mm <i>Multi-purpose reducing adaptor from Ø 35 mm to Ø 28 mm</i>
ADT-24	ELC-700, ELC-710	Riduttore per convertire un maschio Ø 35 mm in una femmina Ø 28 mm <i>Multi-purpose reducing adaptor from Ø 35 mm male into Ø 28 mm female</i>
ADT-30	ELC-720, 730, 735, 740, 750, 760/M	Adattatore per americane da 275 a 420 mm con perno da 35 mm (da inserire nell'elevatore) <i>Adapter for 275 to 420 mm trusses with 35 mm pin (to be inserted into the elevator)</i>
ADT-40	ELC-700, 710	Adattatore per americane da 200 a 300 mm con tubo da 35 mm (esterno all'elevatore) <i>Adapter for 200 to 300 mm trusses with 35 mm tube (outside the elevator)</i>
ADT-41	ELC-720, 730, 735, 740, 750, 760/M	Adattatore per americane da 250 a 400 mm con perno da 35 mm (da inserire nell'elevatore) <i>Adapter for 250 to 400 mm trusses with 35 mm pin (to be inserted into the elevator)</i>
ADT-42	ELC-765, 775, 785	Adattatore per americane da 250 a 400 mm con perno da 55 mm (da inserire nell'elevatore) <i>Adapter for 250 to 400 mm trusses with 55 mm pin (to be inserted into the elevator)</i>
ADT-43	ELC-765, 775, 785	Adattatore per americane da 400 a 520 mm con perno da 55 mm (da inserire nell'elevatore) <i>Adapter for 400 to 520 mm trusses with 55 mm pin (to be inserted in the elevator)</i>
ADT-44	ELC-720, 730, 735, 740, 750, 760/M	Adattatore con „aliscaf” per americane da 250 a 400 mm con perno da 35 mm (da inserire nell'elevatore) <i>Adapter with couplers for 250 to 400 mm trusses with 35 mm pin (to be inserted into the elevator)</i>
ADT-45	ELC-765, 775, 785	Adattatore con „aliscaf” per americane da 250 a 400 mm con perno da 55 mm (da inserire nell'elevatore) <i>Adapter with couplers for 250 to 400 mm trusses with 55 mm pin (to be inserted in the elevator)</i>
ADT-46	ELC-765, 775, 785	Adattatore con „aliscaf” per americane da 400 a 520 mm con perno da 55 mm (da inserire nell'elevatore) <i>Adapter with couplers for 400 to 520 mm trusses with 55 mm pin (to be inserted in the elevator)</i>



**ADT-01**  
**ADT-01/B**



**ADT-22**



**ADT-24**



**ADT-100**



**ADT-15**  
**ADT-30**



**ADT-40 ADT-42**  
**ADT-41 ADT-43**



**ADT-44**  
**ADT-45** **ADT-46**



**ADT-16**

## ULK

Torri di sollevamento telescopiche  
*Telescopic lifting towers*



Gli elevatori ULK presentano tre sistemi di sicurezza automatici, inclusi verricello ABS e IPB. Con componenti sovradimensionati a un margine di rottura di 3/1 e forcelle a forma di T regolabili per maggiore resistenza, la base con piedi rettangolari evita inarcamenti, garantendo solidità. Dotati di 4 ruote girevoli da 100 mm per facilitare il trasporto verticale e 2 ruote supplementari per il trasporto orizzontale. Gli ULK-400 e ULK-500 hanno un'ingombro da chiuso di soli 1700 mm, questa altezza ridotta consente una miglior facilità di trasporto. Tutta la serie ULK è caratterizzata dalla presenza dell'argano doppio.

ULK lifts feature have three automatic safety systems, including ABS and IPB winch. With oversized components at a 3/1 failure margin and adjustable T-shaped forks for added strength, the base with rectangular feet prevents bowing, ensuring solidity. Equipped with 4 x 100 mm swivel castors for easy vertical transport and 2 additional castors for horizontal transport. The ULK-400 and ULK-500 have a closed footprint of only 1700 mm, this reduced height allows for easier transport. The whole ULK series is characterized by the presence of the double winch.

Mod.	ULK-400	ULK-400PLUS	ULK-500	ULK-500PLUS
Altezza massima <i>Maximum Height</i>	5,15m	5,00m	6,30m	6,50m
Portata massima <i>Maximum Load</i>	250 Kg	250 Kg	220 Kg	230 Kg
Dimensioni piegato <i>Folded dimensions</i>	570 x 460 x 1700 mm	570 x 460 x 1980 mm	570 x 460 x 1700 mm	570 x 460 x 1980 mm
Peso netto <i>Net Weight</i>	110 Kg	110 Kg	117 Kg	121 Kg
Altezza di carico <i>Load height</i>	19 cm	19 cm	19 cm	19 cm
Area di base <i>Base area</i>	2093 x 1886 mm	2093 x 1886 mm	2093 x 1886 mm	2093 x 1886 mm
Colore/Colour	Nero / Black	Nero / Black	Nero / Black	Nero / Black
Materiale <i>Material</i>	Acciaio e alluminio <i>Steels and aluminum</i>			
Lega <i>Alloy</i>	EN-AW 6082 T6			
Saldatura <i>Welding</i>	MIG			
Sezioni <i>Sections</i>	4	3	5	4
In conformità con: <i>Standards:</i>	DGVU 17 & 18, DGVU Rule 115-002 DIN EN 17206, 2006/42/CE			



## ULK

Torri di sollevamento telescopiche  
*Telescopic lifting towers*



Gli elevatori ULK sono dotati di tre sistemi di sicurezza automatici, inclusi ABS e IPB winches. Componenti sovradimensionati a un margine di rottura di 3/1 e forcelle a forma di T regolabili aumentano la resistenza. La base con piedi rettangolari evita inarcamenti, mentre le 4 ruote da 100 mm agevolano il trasporto verticale e le 4 ruote supplementari da 200 mm il trasporto orizzontale. La vite filettata ha un disco livellatore a doppio passo e cavo di acciaio da 6 mm con 133 fili intrecciati. Profili in alluminio ad alta resistenza e base in acciaio verniciato assicurano durabilità, con un sistema manuale di ripiegamento delle sezioni in caso di blocco. La torre di elevazione polivalente, in alluminio e acciaio, solleva grandi carichi a notevoli altezze.

ULK elevators are equipped with three automatic safety systems, including ABS and IPB winches. Oversized components with a 3/1 breaking margin and adjustable T-shaped forks increase strength. The base with rectangular feet prevents warping, while the 4 wheels of 100 mm facilitate vertical transport and the additional 4 wheels of 200 mm enable horizontal transport. The threaded screw has a dual-speed leveling disc and a 6 mm steel cable with 133 braided strands. High-strength aluminum profiles and an abrasion-resistant painted steel base ensure durability, with a manual section folding system in case of blockage. The versatile lifting tower, made of aluminum and steel, raises large loads to significant heights.

Mod.	ULK-700	ULK-600	ULK-600XL
Altezza massima <i>Maximum Height</i>	5,00 m	6,00 m	6,00 m
Portata massima <i>Maximum Load</i>	380 Kg	320 Kg	350 Kg
Dimensioni piegato <i>Folded dimensions</i>	540 x 760 x 1990 mm	540 x 760 x 1630 mm	540 x 760 x 1630 mm
Peso netto <i>Net Weight</i>	173 Kg	190 Kg	205 Kg
Altezza di carico <i>Load height</i>	30 cm	30 cm	30 cm
Area di base <i>Base area</i>	2338 x 2055 mm	2214 x 2055 mm	2214 x 2055 mm
Colore / Colour	Nero / Black	Nero / Black	Nero / Black
Materiale <i>Material</i>	Acciaio e alluminio <i>Steels and aluminum</i>	Acciaio e alluminio <i>Steels and aluminum</i>	Acciaio e alluminio <i>Steels and aluminum</i>
Lega <i>Alloy</i>		EN-AW 6082 T6	
Saldatura <i>Welding</i>		TIG/MIG	
Sezioni <i>Sections</i>	3	5	5
In conformità con: <i>Standards:</i>		DGUV 17 & 18, DGUV Rule 115-002 DIN EN 17206, 2006/42/CE	

## ULK

Torri di sollevamento telescopiche  
*Telescopic lifting towers*



Il Top degli elevatori frontali Guil. Altezza fino a 8 m con carico massimo di 350 Kg. Manegevolezza, settaggio semplice e veloce portano a considerare questi modelli i più sicuri e funzionali sul mercato.

3 sistemi di sicurezza integrati, il primo sull'argano a doppia manovella, sistema ASB System (sistema di blocco automatico di sicurezza) composto da Pin in acciaio per bloccare la sezione, in ultimo il sistema IPB costituito da un sistema interno che si attiva automaticamente in ciascuna sezione in caso di caduta improvvisa. Base compatta 540 x 760 mm con 4 ruote rinforzate da 100 mm per una semplice movimentazione della torre, inoltre altre 2 ruote da 150 per poter movimentare in posizione orizzontale. Prodotto ideale per il sollevamento di Line Array, Led Screen e trussing.

The top of the Guil front loaders. Height up to 8 m with a maximum load of 350 kg. Easy handling, quick and simple set-up make these models the safest and most functional on the market. 3 integrated safety systems, the first on the double crank winch, ASB System (automatic safety lock system) consisting of steel pins to lock the section, lastly the IPB system consisting of an internal system that is automatically activated in each section in the event of a sudden fall. Compact 540 x 760 mm base with 4 reinforced 100 mm wheels for easy handling of the tower, plus 2 additional 150 mm wheels for handling in a horizontal position. Ideal product for lifting Line Arrays, Led Screens and trussing.

Mod.	ULK-650	ULK-650XL	ULK-800	ULK-800XL
Altezza massima <i>Maximum Height</i>	6,50 m	6,50 m	8,00 m	8,00 m
Portata massima <i>Maximum Load</i>	350 Kg	400 Kg	300 Kg	350 Kg
Dimensioni piegato <i>Folded dimensions</i>	540 x 760 x 1990 mm	540 x 760 x 1990 mm	540 x 760 x 1990 mm	540 x 760 x 1990 mm
Peso netto <i>Net Weight</i>	187 Kg	202 Kg	207 Kg	224 Kg
Altezza di carico <i>Load height</i>	30 cm	30 cm	30 cm	30 cm
Area di base <i>Base area</i>	2 x 2 m	-	-	-
Colore / <i>Colour</i>	Nero / <i>Black</i>			
Materiale <i>Material</i>	Acciaio e alluminio <i>Steels and aluminum</i>			
Lega <i>Alloy</i>	EN-AW 6082 T6			
Saldatura <i>Welding</i>	TIG/MIG			
Sezioni <i>Sections</i>	4	4	5	5
In conformità con: <i>Standards:</i>	DGVU 17 & 18, DGVU Rule 115-002 DIN EN 17206, 2006/42/CE			

## TABELLA COMPATIBILITÀ ACCESSORI

Accessories compatibility table

Mod.	Per Torre / For tower	Descrizione / Description
ULK-A4	Per tutti i modelli For all models ULK-4/5/6/650/700,800XL	Adattatore per sollevare sistemi Line Array con torri ULK da forche 60 x 60 mm <i>Adaptor to lift Line Array systems with ULK towers from 60 x 60 mm forks</i>
ULK-A6		Set adattatori per sollevare sistemi Line Array con torri ULK da forche 60 x 60 mm <i>Adapter set to lift Line Array systems with ULK towers from 60 x 60 mm</i>
ULK-A10		Set di 2 adattatori girevoli per forche 60 x 60 mm <i>Adapter set to lift truss with ULK towers with 60 x 60 mm forks</i>
ULK-A11		Set di 2 adattatori girevoli per forche 50 x 50 mm <i>Adapter set to lift truss with ULK towers with 50 x 50 mm forks</i>
ULK-A5	ULK-400PLUS, 500PLUS	Adattatore per sollevare sistemi Line Array con torri ULK da forche 50 x 50 mm <i>Adaptor to lift Line Array systems with ULK towers from 50 x 50 mm forks</i>
ULK-A7		Set adattatori per sollevare sistemi Line Array con torri ULK da forche 50 x 50 mm <i>Adapter set to lift Line Array systems with ULK towers from 50 x 50 mm forks</i>



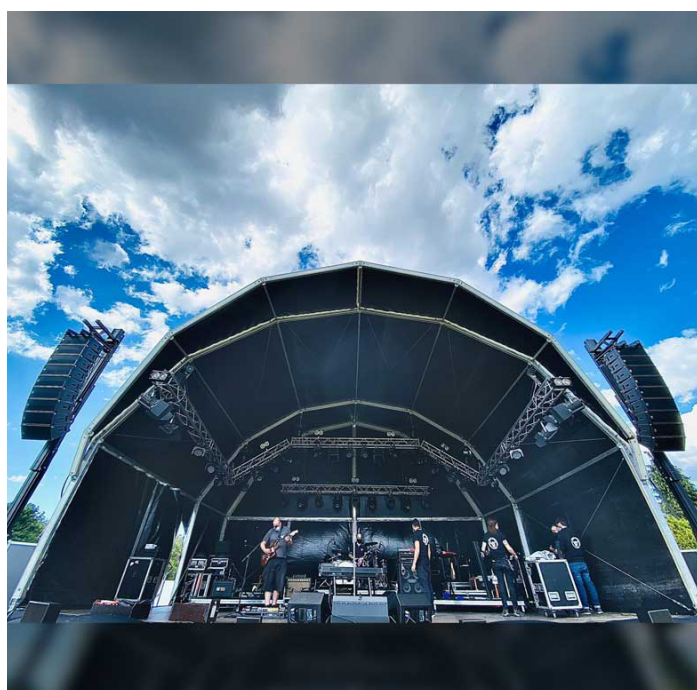
**ULK-A10**  
**ULK-A11**



**ULK-A4**  
**ULK-A5**



**ULK-A6**  
**ULK-A7**



## TMD-545/N

Torre di elevazione per line array (paranco manuale incluso)  
*Elevation tower for line array (manual hoist included)*

## TMD-570

Torre di elevazione per line array (paranco manuale incluso)  
*Elevation tower for line array (manual hoist included)*

Torre modulare rinforzata progettata per l'elevazione di sistemi Line Array. Il nuovo disegno compatto con ruote permette la massima manovrabilità con il minimo spazio di immagazzinamento.

Queste torri sono assemblate posando le sezioni di capriate sul pavimento in modo che, grazie al paranco e al suo design a cerniera, la struttura possa essere sollevata senza sforzo nella posizione di lavoro (il paranco fa tutto il lavoro). Grazie a questa funzione è garantito un rapido e facile sollevamento e abbassamento della struttura.

*Reinforced modular tower designed for elevating Line Array systems. The new compact design with wheels allows maximum manoeuvrability with minimum storage space. These towers are assembled by laying the truss sections on the floor so that, thanks to the hoist and its hinged design, the structure can be effortlessly raised into the working position (the hoist does all the work). This function ensures that the structure can be raised and lowered quickly and easily.*



Modello	TMD-545/N	TMD-570
Altezza massima <i>Maximum Height</i>	6,43 m	8,25 m
Portata massima <i>Maximum Load</i>	500 Kg	800 Kg
Dimensioni piegato <i>Folded dimensions</i>	640 x 1190 x 1950 mm	940 x 1865 x 2100 mm
Peso netto <i>Net Weight</i>	190 Kg	356 Kg
Area di base <i>Base area</i>	Min: 3480 x 3070 mm Max: 4270 x 3430 mm	3,07 x 3,53 m
Colore / Colour	Nero / Black	Nero / Black
Materiale <i>Material</i>	Alluminio e acciaio <i>Steels and aluminum</i>	Alluminio e acciaio <i>Steels and aluminum</i>
Lega <i>Alloy</i>	EN-AW 6082 T6	
In conformità con: <i>Standards:</i>	DGUV 17 & 18, DGUV Rule 115-002 DIN EN 17206, 2006/42/CE BIN EN 13814 verificata per una forza vento 8 BEAUFORT	



# TORO

Torri di elevazione industriale  
Industrial lifting towers



Mod.	TORO A-101/C	TORO A-102/C	TORO-B-201/C	TORO B-201 PLUS	TORO-B-202/C	TORO B-202 PLUS	TORO-B-203/C
Altezza massima Maximum Height	2,90 m	4,10 m	4,00 m	5,10 m	5,15 m	6,60 m	6,30 m
Portata massima Maximum Load	170 Kg	170 Kg	250 Kg	250 Kg	230 Kg	230 Kg	220 Kg
Dimensioni piegato Folded dimensions	750 x 640 x 1750 mm	750 x 640 x 1750 mm	810 x 650 x 1680 mm	810 x 650 x 1970 mm	810 x 650 x 1680 mm	810 x 650 x 1970 mm	810 x 650 x 1680 mm
Peso netto Net Weight	67,5 Kg	77,5 Kg	114 Kg	124 Kg	124 Kg	140 Kg	134 Kg
Altezza di carico Load height	28 cm	28 cm	30 cm	30 cm	30 cm	30 cm	30 cm
Materiale Material	Alluminio e acciaio Steels and aluminum						
Lega Alloy	EN-AW 6082 T6						
Sezioni Sections	2	3	3	3	4	4	5
In conformità con: Standards:	2006/42/CE DEKRA (SOLO PER TORO-B-201/C, TORO-B-202/C E T ORO-B-203/C)						



## TORO

Torri di elevazione industriale  
Industrial lifting towers



Mod.	TORO-C-301/C	TORO-C-302/C	TORO-C-303	TORO-C-304/C	TORO-C-305	TORO-C-306
Altezza massima Maximum Height	3,85 m	5,00 m	5,00 m	6,00 m	6,50 m	8,00 m
Portata massima Maximum Load	350 Kg	330 Kg	350 Kg	320 Kg	320 Kg	300 Kg
Dimensioni piegato Folded dimensions	950 x 660 x 1610 mm	950 x 660 x 1610 mm	950 x 660 x 1990 mm	950 x 660 x 1610 mm	950 x 660 x 1990 mm	950 x 660 x 1990 mm
Peso netto Net Weight	153 Kg	166 Kg	160 Kg	180 Kg	178 Kg	195 Kg
Altezza di carico Load height	30 cm	30 cm	30 cm	30 cm	30 cm	30 cm
Materiale Material	Alluminio e acciaio Steels and aluminum					
Lega Alloy	EN-AW 6082 T6					
Sezioni Sections	3	4	3	5	4	5
In conformità con: Standards:	2006/42/CE					
Certificato	DEKRA					

## TORO

Torri di elevazione industriale  
Industrial lifting towers



GUIL

Mod.	TORO-D-401	TORO-D-402/C	TORO-D-403/C	TORO-D-404	TORO-D-405/C	TORO-D-406	TORO-D-407
Altezza massima Maximum Height	3,55 m	3,85 m	5,00 m	5,00 m	6,00 m	6,50 m	8,00 m
Portata massima Maximum Load	440 Kg	420 Kg	400 Kg	420 Kg	350 Kg	400 Kg	350 Kg
Dimensioni piegato Folded dimensions	950 x 660 x 1990 mm	950 x 660 x 1610 mm	950 x 660 x 1610 mm	950 x 660 x 1990 mm	950 x 660 x 1610 mm	950 x 660 x 1990 mm	950 x 660 x 1990 mm
Peso netto Net Weight	152 Kg	162 Kg	178 Kg	171 Kg	194 Kg	190 Kg	207 Kg
Altezza di carico Load height	30 cm	30 cm	30 cm	30 cm	30 cm	30 cm	30 cm
Materiale Material	Alluminio e acciaio Steels and aluminum						
Lega Alloy	EN-AW 6082 T6						
Sezioni Sections	2	3	4	3	5	4	5
In conformità con: Standards:	2006/42/CE						
Certificato	DEKRA						

## TORO

Torri di elevazione industriale  
*Industrial lifting towers*



Mod.	TORO E-501/C
Altezza massima <i>Maximum Height</i>	3,95 m
Portata massima <i>Maximum Load</i>	200 Kg
Dimensioni piegato <i>Folded dimensions</i>	800 x 690 x 1610 mm
Peso netto <i>Net Weight</i>	120 Kg
Altezza di carico <i>Load height</i>	17 cm
Materiale <i>Material</i>	Alluminio e acciaio <i>Steels and aluminum</i>
Lega <i>Alloy</i>	EN-AW 6082 T6
Sezioni <i>Sections</i>	3
In conformità con: <i>Standards:</i>	2006/42/CE

## TABELLA COMPATIBILITÀ ACCESSORI

Accessories compatibility table

Mod.	Per Torri / For towers	Descrizione / Description
ACT-01/L	TORO-A/B/C/D	Set adattatore per il sollevamento di carichi curvi <i>Adapter set for lifting curved loads</i>
ACT-02	TORO-B/C/D	Set adattatore per estensione forche <i>Adapter set for fork extension</i>
ACT-04/L	TORO-A/B/C/D	Piattaforma di carico <i>Loading platform</i>
ACT-05/B-2	TORO-A/B	Braccio con gancio <i>Arm with hook</i>
ACT-05/C-D	TORO-C/D	Braccio con gancio <i>Arm with hook</i>
ACT-06	TORO-A/B/C/D	Adattatore per carichi rotolanti <i>Adapter for rolling loads</i>
ACT-07	TORO-A/B/C/D	Adattatore per fari con perno da 35 mm <i>Headlight adapter with 35 mm pin</i>
ACT-08/B	TORO-B	Adattatore a singolo braccio con 5 posizioni <i>Single-arm adapter with 5 positions</i>
ACT-08/C-D	TORO-C/D	Adattatore a singolo braccio con 5 posizioni <i>Single-arm adapter with 5 positions</i>
ACT-10	TORO-A/B/C/D	Accessorio per l'installazione di vetri <i>Accessory for glass installation</i>
CB-01	TORO-B/C/D	Sistema di contrappeso per 5 CW-01 <i>Counterweight system for 5 CW-01</i>
ELECTRIC-B	TORO-B	Sistema di sollevamento elettrico <i>Electric lifting system</i>
ELECTRIC-C	TORO-C	Sistema di sollevamento elettrico <i>Electric lifting system</i>
ELECTRIC-D	TORO-D	Sistema di sollevamento elettrico <i>Electric lifting system</i>



**ACT-01/L**



**ACT-02**



**ACT-04/L**



**ACT-05/B-2  
ACT-05/C-D**



**ACT-06**



**ACT-07**



**ACT-08/B  
ACT-08/C-D**



**ACT-10**



**CB-01**



**ELECTRIC-B  
ELECTRIC-C  
ELECTRIC-D**

## ACCESSORI

Accessories

### ABZ-00/N

Staffa per tubo  
*Pipe clamp*

Portata massima / *Maximum Load*: 100 Kg  
Per diametri / *For diameters*: 48-51 mm



### ABZ-20/N

Staffa per tubo  
*Pipe clamp*

Portata massima / *Maximum Load*: 100 Kg  
Per diametri / *For diameters*: 48-51 mm



### ABZ-21/N

Staffa doppia girevole a 360°  
*360° double swivel bracket*

Portata massima / *Maximum Load*: 100 Kg  
Per diametri / *For diameters*: 48-51 mm



### ABZ-53/N

Staffa per tubo  
*Pipe clamp*

Portata massima / *Maximum Load*: 100 Kg  
Per diametri / *For diameters*: 48-51 mm



### ABZ-54/N

Staffa per tubo  
*Pipe clamp*

Portata massima / *Maximum Load*: 100 Kg  
Per diametri / *For diameters*: 48-51 mm



### ABZ-38

Staffa per tubo  
*Pipe clamp*

Portata massima / *Maximum Load*: 30 Kg  
Per diametri / *For diameters*: 35-40 mm



### ABZ-60

Staffa per riporre le luci nei case  
*Bracket for storing lights in cases*

Portata massima / *Maximum Load*: 75 Kg  
Misure / *Measures*: 50 x 50 mm



### ABZ-07/E-N

Staffa con aggancio rapido  
*Quick-release clamp*

Portata massima / *Maximum Load*: 100 Kg  
Per diametri / *For diameters*: 38-51 mm



### ABZ-50/N

Staffa autobloccante per tubo  
*Self-locking bracket for clamp*

Portata massima / *Maximum Load*: 250 Kg  
Per diametri / *For diameters*: 46-52 mm



### ABZ-50/E-N

Staffa autobloccante per tubo  
*Self-locking bracket for clamp*

Portata massima / *Maximum Load*: 150 Kg  
Per diametri / *For diameters*: 46-52 mm





### ABZ-04

Staffa con anello  
*Clamp with ring*

Portata massima / *Maximum Load*: 340 Kg  
Per diametri / *For diameters*: 45-52 mm



### ABZ-29 Versione silver

**ABZ-29/N**

Staffa per tubo  
*Pipe clamp*

Portata massima / *Maximum Load*: 500 Kg  
Per diametri / *For diameters*: 45-52 mm



### ABZ-14

Staffa con placca protettrice  
*Clamp with protective plate*

Portata massima / *Maximum Load*: 250 Kg  
Per diametri / *For diameters*: 30-50 mm



### ABZ-35

Staffa per tubo  
*Pipe clamp*

Portata massima / *Maximum Load*: 500 Kg  
Per diametri / *For diameters*: 45-52 mm



### ABZ-34

Staffa con anello  
*Clamp with ring*

Portata massima / *Maximum Load*: 300 Kg  
Per diametri / *For diameters*: 45-52 mm



### ABZ-30 Versione silver

**ABZ-30/N**

Staffa doppia girevole a 360°  
*360° double swivel bracket*

Portata massima / *Maximum Load*: 500 Kg  
Per diametri / *For diameters*: 45-52 mm



### ABZ-24

Staffa per tubo  
*Pipe clamp*

Portata massima / *Maximum Load*: 750 Kg  
Per diametri / *For diameters*: 45-52 mm



### ABZ-03

Staffa per tubo  
*Pipe clamp*

Portata massima / *Maximum Load*: 750 Kg  
Per diametri / *For diameters*: 45-52 mm



### ABZ-05

Staffa doppia girevole a 360°  
*360° double swivel bracket*

Portata massima / *Maximum Load*: 750 Kg  
Per diametri / *For diameters*: 45-52 mm



### ABZ-32

Doppia staffa snodabile  
*Double articulated clamp*

Portata massima / *Maximum Load*: 750 Kg  
Per diametri / *For diameters*: 45-52 mm



### **ABZ-02**

Accoppiatore multiuso per tubo  
*Multi-purpose pipe coupler*

Portata massima / *Maximum Load*: 250 Kg  
Per diametri / *For diameters*: 45-52 mm



### **ABZ-13**

Staffa per tubo  
*Pipe bracket*

Portata massima / *Maximum Load*: 300 Kg  
Per diametri / *For diameters*: 45-52 mm  
Larghezza / *Width*: 50mm



### **ABZ-17**

Staffa con adattatore conico  
*Clamp with conical adapter*

Portata massima / *Maximum Load*: 300 Kg  
Per diametri / *For diameters*: 45-52 mm  
Larghezza / *Width*: 30mm



### **ABZ-31**

Staffa snodabile con maschio in alluminio  
*Articulated clamp with aluminium male*

Portata massima / *Maximum Load*: 750 Kg  
Per diametri / *For diameters*: 45-52 mm



### **ABZ-37**

Staffa con adattatore da 50 mm  
*Clamp with 50 mm adapter*

Portata massima / *Maximum Load*: 500 Kg  
Per diametri / *For diameters*: 45-52 mm



### **ABZ-55**

Sistema di ancoraggio per travi  
*Anchorage system for beams*

Portata massima / *Maximum Load*: 50 Kg  
Regolabile / *Adjustable*: 80-110 mm



### **ABZ-56**

Sistema di ancoraggio per travi  
*Anchorage system for beams*

Portata massima / *Maximum Load*: 50 Kg  
Regolabile / *Adjustable*: 80-110 mm



### **ABZ-03/R**

Staffa con ruota per tubo  
*Clamp with wheel for tube*

Portata massima / *Maximum Load*: 100 Kg  
Per diametri / *For diameters*: 45-52 mm



### **ABZ-01**

Staffa ad artiglio  
*Claw clamp*

Portata massima / *Maximum Load*: 100 Kg  
Per diametri / *For diameters*: 50-51 mm



### **ABZ-16**

Staffa con adattatore  
*Clamp with adapter*

Portata massima / *Maximum Load*: 300 Kg  
Per tubo quadrato da 20x20mm a 70x70mm



### GF-01

Staffa per fari con placca protettrice  
*Headlight clamp with protective plate*

Portata massima / *Maximum Load*: 75 Kg  
Per diametri / *For diameters*: 30-50 mm



### GF-03

Staffa per fari con placca protettrice  
*Headlight clamp with protective plate*

Portata massima / *Maximum Load*: 200 Kg  
Per diametri / *For diameters*: 30-60 mm



### GF-06

Morsetto per tubo  
*Pipe clamp*

Portata massima / *Maximum Load*: 50 Kg  
Per diametri / *For diameters*: 28-50 mm



### CS-02

Moschettone di sicurezza  
*Safety carabiner*

Portata massima / *Maximum Load*: 150 Kg



### CS-03

Moschettone di sicurezza  
*Safety carabiner*

Portata massima / *Maximum Load*: 220 Kg



### CS-06

Grilletto  
*Shackle*

Portata massima / *Maximum Load*: 2000 Kg



### CS-10

Morsetto per travi  
*Beam clamp*

Portata massima / *Maximum Load*: 2000 Kg



### ESL-04

Cinghia in poliestere  
*Polyester strap*

Portata massima / *Maximum Load*: 1000 Kg



### ESL-17

Cavo in acciaio inox  
*Stainless steel cable*

Portata massima / *Maximum Load*: 20 Kg



### ESL-18

Cavo in acciaio inox  
*Stainless steel cable*

Portata massima / *Maximum Load*: 60 Kg



### **TTL-01/N**

"T" telescopica con staffa ABZ-24  
*Telescopic "T" with ABZ-24 clamp*

Portata massima / *Maximum Load*: 100 Kg  
Per diametri / *For diameters*: 45-52 mm  
Misure piegato / *Folded measures*: 80 x 500 x 700 mm



### **TTL-02/N**

"T" telescopica con staffa ABZ-24  
*Telescopic "T" with ABZ-24 clamp*

Portata massima / *Maximum Load*: 100 Kg  
Per diametri / *For diameters*: 45-52 mm  
Misure piegato / *Folded measures*: 80 x 500 x 1215 mm



### **BULL200-D**

Argano manuale autofrenante  
*Self-braking manual winch*

Portata massima elevazione / *Maximum lifting capacity*: 275 Kg  
Portata massima traino / *Maximum pulling capacity*: 550 Kg

### **BULL300-D**

Argano manuale autofrenante  
*Self-braking manual winch*

Portata massima elevazione / *Maximum lifting capacity*: 400 Kg  
Portata massima traino / *Maximum pulling capacity*: 800 Kg



### **BULL400-D**

Argano manuale autofrenante  
*Self-braking manual winch*

Portata massima elevazione / *Maximum lifting capacity*: 590 Kg  
Portata massima traino / *Maximum pulling capacity*: 1180 Kg

### **BULL500**

Argano manuale autofrenante  
*Self-braking manual winch*

Portata massima elevazione / *Maximum lifting capacity*: 650 Kg  
Portata massima traino / *Maximum pulling capacity*: 1495 Kg



### **POLI/3N**

Paranco con catena  
*Chain hoist*

Portata massima / *Maximum Load*: 1000 Kg

### **POLI/4**

Paranco con catena  
*Chain hoist*

Portata massima / *Maximum Load*: 2000 Kg



### **BLC-01**

Borsa rinforzata per catena  
*Reinforced chain bag*

Portata massima / *Maximum Load*: 35 Kg  
Altezza interna / *Internal Height*: 320 mm



### **BLC-05**

Borsa rinforzata per catena  
*Reinforced chain bag*

Portata massima / *Maximum Load*: 35 Kg  
Altezza interna / *Internal Height*: 530 mm



## STAGE EQUIPMENT

### SLL-01

Sedia per orchestra  
*Orchestra chair*

Sedia ergonomica per orchestra  
con schienale e seduta regolabili

*Ergonomic orchestra chair  
with adjustable backrest and seat*

- Misure schienale / *Backrest sizes* :  
460 x 260 x 40 mm
- Misure seduta / *Seat size* :  
490 x 460 x 60 mm
- Materiale / *Material* :  
acciaio e tessuto ignifugo  
*steel and flame retardant fabric*
- Colore / *Colours* : Nero / *Black*
- Conforme / *Standards* :  
UNE EN 1021-1, UNE EN 1021-2



### SL-20

Sedia per direttore d'orchestra  
*Conductor's chair*

Sedia ergonomica per direttore  
d'orchestra o contrabbassista  
con schienale fisso

*Ergonomic chair for conductor  
orchestral or double bass player  
with fixed backrest*

- Misure schienale / *Backrest sizes* :  
460 x 260 x 40 mm
- Misure seduta / *Seat size* :  
490 x 460 x 60 mm
- Materiale / *Material* :  
acciaio e tessuto ignifugo  
*steel and flame retardant fabric*
- Colore / *Colours* : Nero / *Black*
- Conforme / *Standards* :  
UNE EN 1021-1, UNE EN 1021-2



### SL-40

Sedia per orchestra  
*Orchestra chair*

Sedia per direttore d'orchestra  
o per percussionista, con  
schienale e seduta regolabili

*Conductor's chair or for  
percussionists, with adjustable  
and adjustable seat*

- Misure schienale / *Backrest sizes* :  
430 x 230 x 40 mm
- Misure seduta / *Seat size* :  
440 x 470 x 60 mm
- Materiale / *Material* :  
acciaio, alluminio e tessuto ignifugo  
*steel, aluminium and flame  
retardant fabric*
- Colore / *Colours* : Nero / *Black*
- Altezza variabile / *Variable height* :  
57 - 83 cm



### SL-50

Sedia per orchestra  
*Orchestra chair*

Sedia per contrabbassista  
con seduta rotonda

*Double bass player's chair  
with round seat*

- Misure schienale / *Backrest sizes* :  
430 x 230 x 40 mm
- Misure seduta / *Seat size* :  
400 x 60 mm
- Materiale / *Material* :  
acciaio, alluminio e tessuto ignifugo  
*steel, aluminium and flame  
retardant fabric*
- Colore / *Colours* : Nero / *Black*
- Altezza variabile / *Variable height* :  
57 - 83 cm



### SL-51

Sedia per orchestra  
*Orchestra chair*

Sedia per contrabbassista con seduta  
e schienale regolabili

*Double bass player's chair  
with adjustable seat and backrest*

- Misure schienale / *Backrest sizes* :  
430 x 230 x 40 mm
- Misure seduta / *Seat size* :  
440 x 470 x 60 mm
- Materiale / *Material* :  
acciaio, alluminio e tessuto ignifugo  
*steel, aluminium and flame  
retardant fabric*
- Colore / *Colours* : Nero / *Black*
- Altezza variabile / *Variable height* :  
57 - 83 cm



### SL-60

Sedia per orchestra  
*Orchestra chair*

Sedia per direttore d'orchestra  
o per percussionista, con  
schienale e seduta regolabili

*Conductor's chair or for  
percussionists, with adjustable  
and adjustable seat*

- Misure schienale / *Backrest sizes* :  
430 x 230 x 40 mm
- Misure seduta / *Seat size* :  
400 x 60 mm
- Materiale / *Material* :  
acciaio, alluminio e tessuto ignifugo  
*steel, aluminium and flame  
retardant fabric*
- Colore / *Colours* : Nero / *Black*
- Altezza variabile / *Variable height* :  
57 - 83 cm





## SL-07

Sedia multiuso  
*Multi-purpose chair*

Sedia multiuso con schienale  
e poggiatesta regolabili

*Multi-purpose chair with  
backrest and adjustable footrest*

- Misure schienale / *Backrest sizes* :  
300 x 210 mm
- Misure seduta / *Seat size* :  
350 x 80 mm
- Materiale / *Material* :  
acciaio e finta pelle  
*steel and artificial leather*
- Colore / *Colours* : Nero / *Black*
- Altezza variabile / *Variable height* :  
61 - 90 cm



## SL-R/1

Schienale per sgabelli  
*Backrest for stools*

Schienale ergonomico per sgabelli  
*Ergonomic backrest for stools*

- Misure / *Sizes* :  
300 x 210 mm
- Materiale / *Material* :  
acciaio e finta pelle  
*steel and artificial leather*
- Colore / *Colours* : Nero / *Black*



## SL-14

Sgabello ergonomico  
*Ergonomic stool*

Sgabello professionale per batteria  
dotato di sedile ergonomico

*Professional drum stool fitted with  
a ergonomically designed seat*

- Misure seduta / *Seat size* :  
450 x 380 x 120 mm
- Materiale / *Material* :  
acciaio alluminio e finta pelle  
*steel, aluminium and artificial  
leather*
- Colore / *Colours* : Nero / *Black*
- Altezza variabile / *Variable height* :  
54 - 73 cm
- Area base: diametro 52cm



## SL-16

Sgabello ergonomico rinforzato  
*Reinforced ergonomic stool*

Sgabello professionale rinforzato  
per batteria dotato di  
sedile ergonomico

*Reinforced professional drums stool  
equipped with ergonomic seat*

- Misure seduta / *Seat size* :  
350 x 90 mm
- Materiale / *Material* :  
acciaio e finta pelle  
*steel and artificial leather*
- Colore / *Colours* : Nero / *Black*
- Altezza variabile / *Variable height* :  
50 - 66 cm
- Area base: diametro 52cm



## SL-25

Sgabello multiuso  
*Multi-purpose stool*

Sgabello multiuso con  
rivestimento rotondo e riposapiedi

*Multi-purpose stool with  
round upholstery and footrest*

- Misure seduta / *Seat size* :  
350 x 80 mm
- Materiale / *Material* :  
acciaio e finta pelle  
*steel and artificial leather*
- Colore / *Colours* : Nero / *Black*
- Altezza variabile / *Variable height* :  
60 - 74 cm



## CRO-14

Carrello per il trasporto di 10 sedie  
*Trolley for transporting 10 chairs*

Appositamente progettato  
per facilitare il trasporto e  
l'immagazzinamento di  
un massimo di 10 sedie SLL-01.

*Specially designed for the easy  
transportation and storage  
of up to 10 SLL-01 chairs*



## PST-11 PST-11/N

Colonnina con nastro retraibile  
*Column with retractable tape*

Colonnina con nastro retraibile rosso e nero (PST-11/N) lunghezza 3 m

*Column with red retractable tape and black (PST-11/N) length 3 m*



## PST-41

Colonnina per cordone con 4 agganci  
*Cord pillar with 4 hooks*

Colonnina in acciaio inox per cordone con 4 agganci

*Stainless steel cord pillar with 4 hooks*



## PST-CT1

Cordone  
*Cord*

Cordone rosso di 1,5 m, diametro 30 mm con moschettoni cromati

*1.5 m red cord, 30 mm diameter with chrome-plated snap hooks*



## PST-CT2

Cordone  
*Cord*

Cordone nero di 1,5 m, diametro 30 mm con moschettoni cromati

*1.5 m black cord, 30 mm diameter with chrome-plated snap hooks*



## PST-A4V/2

Adattatore portadocumenti  
*Document holder adapter*

Adattatore portadocumenti DIN A4 per colonnina inox

*DIN A4 document holder adapter for stainless steel column*



## PST-CB/P

Nastro flessibile a parete  
*Flexible wall-mounted tape*

Nastro guida da 3 m color rosso flessibile per montaggio a parete

*3 m red guide tape flexible for wall mounting*



## PST-P/1

Kit per colonne segnapercorso da 1 m  
*Kit for 1 m marking columns*

## PST-P/1.5

Kit per colonne segnapercorso da 1,5 m  
*Kit for 1,5 m marking columns*

## PST-P/2

Kit per colonne segnapercorso da 2 m  
*Kit for 2 m marking columns*



Kit per colonne segnapercorso per inserto pubblicitario, barra in alluminio con moschettoni cromati alle estremità  
*Advertising insert column kit, aluminium bar with chrome-plated snap hook at each end for stainless steel column*

## PST-CB/PL

Adattatore a parete  
*Wall adapter*

Adattatore per collegare il nastro PST-CB/P ad una parete (Set di viti incluse)

*Adapter to connect the tape PST-CB/P to a wall (Set of screws included)*



## SUPPORTI MONITOR E MULTIUSO

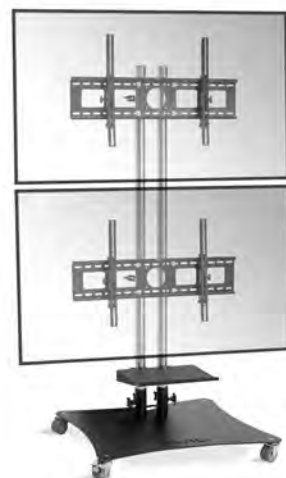
Monitor and multi-purpose supports

### **PTR-08** Versione silver

#### **PTR-08/N**

Supporto mobile per schermi  
*Mobile screen mount*

Portata massima / *Maximum Load*: 70 Kg  
Dimensioni schermo / *Screen Size*: 32" - 65"



### **PTR-08/2C** Versione silver

#### **PTR-08/2C/N**

Supporto mobile per 2 schermi  
*Mobile stand for 2 screens*

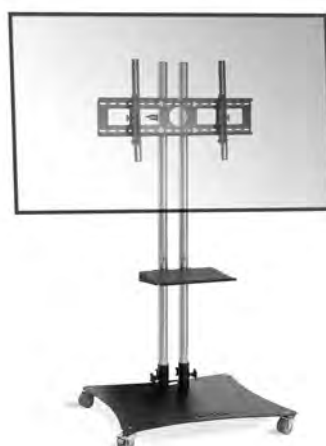
Portata massima / *Maximum Load*: 70 Kg  
Dimensioni schermo / *Screen Size*: 32" - 65"

### **PTR-08G** Versione silver

#### **PTR-08GN**

Supporto mobile per schermi  
*Mobile screen mount*

Portata massima / *Maximum Load*: 70 Kg  
Dimensioni schermo / *Screen Size*: 32" - 80"



### **PTR-08/B**

Piano multiuso per supporti mobili  
*Multi-purpose table for mobile stands*

### **PTR-25**

Supporto mobile per schermi  
*Mobile screen mount*

Portata massima / *Maximum Load*: 70 Kg  
Dimensioni schermo / *Screen Size*: 32" - 65"



## ALT-12

Stativo telescopico  
*Telescopic tripod*

Fabbricato in acciaio con sezioni telescopiche di 40 e 35 mm

*Manufactured in steel with 40 and 35 mm telescopic sections*

- Altezza massima / *Maximum Height* : 2150 mm
- Altezza minima / *Minimum height* : 1300mm
- Portata massima / *Maximum Load* : 100 Kg
- Materiale / *Material* : Acciaio / *Steel*
- Colore / *Colours* : Nero / *Black*



## ALT-36

Stativo telescopico  
*Telescopic tripod*

Supporto per altoparlante telescopico fabbricato in alluminio.

Sistema di sollevamento automatico

*Telescopic loudspeaker stand made of aluminium. Automatic lifting system*

- Altezza massima / *Maximum Height* : 2000 mm
- Altezza minima / *Minimum Height* : 1320 mm
- Portata massima / *Maximum Load* : 60 Kg
- Materiale / *Material* : Alluminio / *Aluminium*
- Colore / *Colours* : Nero / *Black*



## ALT-37

Stativo telescopico con argano manuale  
*Telescopic tripod with manual winch*

Supporto per altoparlante telescopico fabbricato in alluminio. Sistema di sollevamento con argano manuale

*Telescopic loudspeaker stand made of aluminium. Lifting system with manual winch*

- Altezza massima / *Maximum Height* : 2250 mm
- Altezza minima / *Minimum Height* : 1400 mm
- Portata massima / *Maximum Load* : 50 Kg
- Materiale / *Material* : Alluminio / *Aluminium*
- Colore / *Colours* : Nero / *Black*



## ALT-40

Stativo telescopico con argano manuale  
*Telescopic tripod with manual winch*

Supporto per altoparlante telescopico fabbricato in alluminio. Sistema di sollevamento con argano manuale

*Telescopic loudspeaker stand made of aluminium. Lifting system with manual winch*

- Altezza massima / *Maximum Height* : 3040 mm
- Altezza minima / *Minimum Height* : 1540 mm
- Portata massima / *Maximum Load* : 85 Kg
- Materiale / *Material* : Acciaio / *Steel*
- Colore / *Colours* : Nero / *Black*



## FC-02

Stativo telescopico per faro  
*Telescopic lighthouse tripod*

- Altezza massima / *Maximum Height* : 3700 mm
- Altezza minima / *Minimum Height* : 1625 mm
- Portata massima / *Maximum Load* : 60 Kg
- Materiale / *Material* : Acciaio / *Steel*
- Colore / *Colours* : Nero / *Black*



## FC-02/R

Stativo telescopico per faro con ruote  
*Telescopic lighthouse tripod with wheels*

- Altezza massima / *Maximum Height* : 3765 mm
- Altezza minima / *Minimum Height* : 1705 mm
- Portata massima / *Maximum Load* : 60 Kg
- Materiale / *Material* : Acciaio / *Steel*
- Colore / *Colours* : Nero / *Black*



## FC-03

Stativo telescopico per faro  
*Telescopic lighthouse tripod*

- Altezza massima / *Maximum Height* : 5000 mm
- Altezza minima / *Minimum Height* : 1735 mm
- Portata massima / *Maximum Load* : 60 Kg
- Materiale / *Material* : Acciaio / *Steel*
- Colore / *Colours* : Nero / *Black*



## FC-03/R

Stativo telescopico per faro con ruote  
*Telescopic lighthouse tripod with wheels*

- Altezza massima / *Maximum Height* : 5065 mm
- Altezza minima / *Minimum Height* : 1780 mm
- Portata massima / *Maximum Load* : 60 Kg
- Materiale / *Material* : Acciaio / *Steel*
- Colore / *Colours* : Nero / *Black*



## FC-04

Stativo telescopico per faro con gambe indipendenti  
*Telescopic lighthouse stand with independent legs*

- Altezza massima / *Maximum Height* : 2000 mm
- Altezza minima / *Minimum Height* : 1200 mm
- Portata massima / *Maximum Load* : 30 Kg
- Materiale / *Material* : Acciaio / *Steel*
- Colore / *Colours* : Nero / *Black*



## TF-07

Stativo telescopico per faro  
*Telescopic lighthouse tripod*

- Altezza massima / *Maximum Height* : 3180 mm
- Altezza minima / *Minimum Height* : 1510 mm
- Portata massima / *Maximum Load* : 50 Kg
- Materiale / *Material* : Acciaio / *Steel*
- Colore / *Colours* : Nero / *Black*



## TF-08

Stativo telescopico per faro con barra a "T"  
*Telescopic lighthouse stand with T-bar*

- Altezza massima / *Maximum Height* : 3190 mm
- Altezza minima / *Minimum Height* : 1520 mm
- Portata massima / *Maximum Load* : 50 Kg
- Materiale / *Material* : Acciaio e alluminio / *Steel & Aluminium*
- Colore / *Colours* : Nero / *Black*



## TF-10

Stativo telescopico per faro con barra a "T"  
*Telescopic lighthouse stand with T-bar*

- Altezza massima / *Maximum Height* : 2750 mm
- Altezza minima / *Minimum Height* : 1290 mm
- Portata massima / *Maximum Load* : 30 Kg
- Materiale / *Material* : Acciaio / *Steel*
- Colore / *Colours* : Nero / *Black*

