

BLAZE



PROFESSIONAL AUDIO

POWERZONE™ SERIES

Amplificatore di potenza per carichi a bassa impedenza e tensione costante
Power amplifier for low impedance loads and constant voltage



La serie di amplificatori di potenza PowerZone™ è progettata per fornire potenza audio ad alte prestazioni ed è contraddistinta da convenienza, versatilità e affidabilità.

I nostri amplificatori di potenza flessibili forniscono carichi Lo-Z (4/8 ohm) o Hi-Z (70/100 V) su qualsiasi canale. La potenza totale disponibile viene ripartita tra i canali a seconda del modello, grazie alla nostra tecnologia di condivisione della potenza. Ciò significa che un sistema può essere facilmente configurato con qualsiasi uscita di potenza e altoparlanti sia Lo-Z che Hi-Z, da un solo amplificatore intelligente.

La serie ultracomatta PowerZone™ può essere installata in posizioni in cui altri prodotti non possono essere installati e dispone di staffe per il montaggio su scrivania e a parete, nonché di supporti per rack completi.

PowerZone™ è un amplificatore piccolo, affidabile ed efficiente dal punto di vista energetico, che offre impostazioni rapide e opzioni di configurazione personalizzate.

The PowerZone™ power amplifier series is designed to deliver high-performance audio power and is characterized by convenience, versatility and reliability.

Our flexible power amplifiers provide Lo-Z (4/8 ohm) or Hi-Z (70/100 V) loads on any channel. The total power available is distributed between channels depending on the model, thanks to our power sharing technology. This means that a system can be easily configured with any power output and both Lo-Z and Hi-Z speakers, from just one smart amplifier.

The ultra-compact PowerZone™ series can be installed in locations where other products cannot – and has desk and wall mount brackets as well as full rack supports.

PowerZone™ is a small, reliable, and energy-efficient amplifier, that offers quick set-up and custom configuration options.

Mod.	PowerZone™ 252	PowerZone™ 504	PowerZone™ 1004
Potenza Totale <i>Total System Power</i>	250W	500W	1000W
Potenza @ 4/8Ω <i>Output Power @ 4/8Ω</i>	2 x 125W	4 x 125W	4 x 250W
Potenza @ 70/100V <i>Output Power @ 70/100V</i>	2 x 125W	4 x 125W	4 x 250W
Consumo <i>Power consumption</i>	75W	150W	300W
Circuito di uscita <i>Output circuit</i>	UMAC™ Classe D - modulatore PWM a larghezza di banda completa con distorsione ultra bassa <i>UMAC™ Class D - full bandwidth PWM modulator with ultra-low distortion</i>		
Rapporto S/N <i>S/N ratio</i>	>100dB (ponderato A, 20Hz-20kHz, carico 8Ω) <i>>100dB (A-weighted, 20Hz-20kHz, 8Ω load)</i>		
Protezioni circuiti <i>Protection circuits</i>	Protezione da cortocircuito -, DC -, sottotensione -, temperatura - e sovraccarico <i>Short circuit -, DC -, Undervoltage -, Temperature - and Overload protection</i>		
Alimentatore <i>Power Supply</i>	Alimentatore switching universale UREC™ con correzione del fattore di potenza (PFC) e convertitore di standby <i>UREC™ universal mains switch mode power supply with Power Factor Correction (PFC) and standby converter</i>		
Temperatura di esercizio <i>Operating temperature</i>	0 - 40°		
Dimensioni <i>Dimensions</i>	44 x 220 x 213mm	44 x 220 x 213mm	44 x 220 x 213mm
Peso <i>Weight</i>	2 Kg	2 Kg	2,8 Kg

POWERZONE™ CONNECT SERIES 1U

Amplificatore DSP a matrice con configurazione e controllo tramite webb-app
Full matrix DSP amplifier with configuration and control via the simple web-app

BLAZE



CONNECT • CONFIGURE • CONTROL

Gli amplificatori della serie PowerZone™ Connect sono progettati per rendere la vita più facile, con la loro costruzione a matrice e il DSP integrato sono la soluzione perfetta per una vasta rosa di applicazioni. Grazie all'ausilio dell'app web questi amplificatori sono configurabili in pochi minuti. Attraverso il browser si possono controllare i sistemi audio da qualsiasi dispositivo, su qualsiasi piattaforma per gestire ingressi, uscite e le varie zone.

Le dimensioni ultracompatte di questi sistemi unite alla potenza dei singoli moduli rendono PowerZone™ Connect la scelta perfetta per progetti audio commerciali. Utilizzando poi l'uscita digitale integrata espandere i vari sistemi non è mai stato più facile sfruttando il collegamento a cascata di più amplificatori.

Con gli amplificatori smart PowerZone™ Connect DSP si possono impostare e configurare sistemi anche molto complessi comodamente dal proprio smartphone senza l'ausilio di altre strumentazioni, una rivoluzione di semplicità ed immediatezza.

Tutti gli amplificatori PowerZone™ Connect possono pilotare sia altoparlanti convenzionali a bassa impedenza (da 4Ω a 16Ω) sia altoparlanti accoppiati a trasformatore a tensione costante (70V/100V), per il massimo della versatilità. Inoltre, per alcuni modelli, la potenza totale dell'amplificatore è condivisa tra tutti i canali in modo da sfruttare l'energia dove realmente serve.

The PowerZone™ Connect series of full matrix DSP amplifiers are designed to make life easier. These smart amplifiers are configured in minutes, with our intuitive browser-based web app. From this simple interface, you can control the audio system from any device, on any platform, and handle all input, output, and multi-zone speaker management.

The ultra-compact size, and flexible power to channel set up, means PowerZone™ Connect is a perfect choice for many commercial audio projects. Then, using the digital output, expand any system by 'daisy-chaining' multiple amplifiers.

With the smart PowerZone™ Connect DSP amplifiers you can set up and configure even very complex systems conveniently from your smartphone without the help of other instruments, a revolution of simplicity and immediacy.

Optimal hybrid power performance of both Lo-Z (4/8 ohm) and Hi-Z (constant voltage) meaning one flexible PowerZone™ Connect amplifier can be used in many different configurations and set-ups. In addition, for some models, the total power of the amplifier is shared between all channels in order to take advantage of the energy where it really needs.

 **Dante® enabled**

PowerZone™ Connect
122D + 504D



PowerZone™ Connect
2004D + 3004D



Mod.	PowerZone™ Connect122/D	PowerZone™ Connect252	PowerZone™ Connect254	PowerZone™ Connect504/D
Potenza Totale <i>Total System Power</i>	125W	250W	250W	500W
Potenza @ 4/8Ω <i>Output Power @ 4/8Ω</i>	2 x 60W	2 x 125W	4 x 60W	4 x 125W
Potenza @ 70/100V <i>Output Power @ 70/100V</i>	1 x 125W	1 x 250W	2 x 125W	2 x 250W
Consumo <i>Power consumption</i>	75W	75W	75W	150W
Circuito di uscita <i>Output circuit</i>	UMAC™ Classe D - modulatore PWM a larghezza di banda completa con distorsione ultra bassa <i>UMAC™ Class D - full bandwidth PWM modulator with ultra-low distortion</i>			
Rapporto S/N <i>S/N ratio</i>	>106dB (ponderato A, 20Hz-20kHz, carico 8Ω) <i>>106dB (A-weighted, 20Hz-20kHz, 8Ω load)</i>			
Protezioni circuiti <i>Protection circuits</i>	Protezione da cortocircuito -, DC -, sottotensione -, temperatura - e sovraccarico <i>Short circuit -, DC -, Undervoltage -, Temperature - and Overload protection</i>			
Alimentatore <i>Power Supply</i>	Alimentatore switching universale UREC™ con correzione del fattore di potenza (PFC) e convertitore di standby <i>UREC™ universal mains switch mode power supply with Power Factor Correction (PFC) and standby converter</i>			
Temperatura di esercizio <i>Operating temperature</i>	0 - 40°			
Dimensioni <i>Dimensions</i>	44 x 220 x 213mm	44 x 220 x 213mm	44 x 220 x 213mm	44 x 220 x 213mm
Peso <i>Weight</i>	2 Kg	2 Kg	2,8 Kg	2,8 Kg
Opzioni <i>Option</i>	Audinate Dante® AoIP compatibility		Audinate Dante® AoIP compatibility	



Mod.	PowerZone™ Connect508	PowerZone™ Connect1008
Canali <i>Channels</i>	8 x Lo-Z/4 x Hi-Z	8 x Lo-Z/4 x Hi-Z
Potenza su carico @ 4/8Ω <i>Output Power @ 4/8Ω</i>	8 x 60W	8 x 125W
Potenza @ 70/100V <i>Output Power @ 70/100V</i>	4 x 125W	4 x 250W
Potenza totale <i>Total System Power</i>	500 W	1000 W
Consumo <i>Power Consumption</i>	150W	300 W
Circuito di uscita <i>Output circuit</i>	UMAC™ Classe D - modulatore PWM a larghezza di banda completa con distorsione ultra bassa <i>UMAC™ Class D - full bandwidth PWM modulator with ultra-low distortion</i>	
Rapporto S/N <i>S/N ratio</i>	>106dB (ponderato A, 20Hz-20kHz, carico 8Ω) <i>>106dB (A-weighted, 20Hz-20kHz, 8Ω load)</i>	
Dimensioni <i>Dimensions</i>	44 x 440 x 319 mm	
Peso <i>Weight</i>	3.5 kg	3.8 Kg

POWERZONE™ CONNECT SERIES 2U

Amplificatore DSP a matrice con configurazione e controllo tramite web-app
Full matrix DSP amplifier with configuration and control via the simple web app



La serie Connect 2U è una linea di amplificatori in Classe-D ultra-affidabili e full-matrix con DSP integrato che offre una configurazione di sistema eccezionale e un'uscita flessibile, con una potenza totale del sistema che va da 1000 W a 6000 W. Gli amplificatori sono costruiti con Wireless-Access-Point per una semplice connessione e una facile configurazione del sistema tramite Wi-Fi. Alcuni modelli offrono la compatibilità con le reti e le installazioni AoIP Audinate.

Puoi configurare e controllare qualsiasi amplificatore DSP PowerZone™ Connect utilizzando il tuo telefono, tablet o PC con web-app PowerZone™ Control.

Gli installatori ora hanno la libertà di gestire anche i progetti più complessi con la nostra app web dedicata PowerZone™ Control.

Configura tutto dal tuo telefono o da qualsiasi altro dispositivo. Connettiti semplicemente tramite il Wi-Fi integrato dell'amplificatore o direttamente tramite la porta di rete.

PowerZone™ Control semplifica la vita, grazie alla sua interfaccia intuitiva che consente di accedere prima alla configurazione di base del sistema, quindi alla configurazione avanzata e alle impostazioni di messa a punto professionali.

La dashboard principale mostra una semplice panoramica del tuo sistema, dove i livelli del volume possono essere facilmente regolati per ogni zona. È facile configurare e gestire zone sonore, accoppiare ingressi e uscite e gestire controller di volume esterni tramite le impostazioni GPIO.

The Connect 2U Series is a line of ultra-reliable, full-matrix Class-D amplifiers with integrated DSP that offers exceptional system configuration and flexible output, with total system power ranging from 1000W to 6000W. The amplifiers are built with a Wireless-Access-Point for simple connection and easy system configuration via Wi-Fi. Some models offer compatibility with Audinate AoIP networks and installations.

You can configure and control any PowerZone™ Connect DSP amplifier using your phone, tablet or PC with the PowerZone™ Control web app. Installers now have the freedom to manage even the most complex projects with our dedicated PowerZone™ Control web app.

Set everything up from your phone or any other device. Simply connect via the amplifier's built-in Wi-Fi or directly via the network port.

PowerZone™ Control makes your life easier, thanks to its intuitive interface that allows you to access basic system configuration first, then advanced configuration and professional tuning settings.

The main dashboard shows a simple overview of your system, where volume levels can be easily adjusted for each zone. It's easy to set up and manage sound zones, pair inputs and outputs, and manage external volume controllers via GPIO settings.



Mod.	PowerZone™ Connect1002	PowerZone™ Connect1502	PowerZone™ Connect2004/D	PowerZone™ Connect3004/D
Canali Channels	2 x Lo-Z/1 x Hi-Z	2 x Lo-Z/1 x Hi-Z	4 x Lo-Z/2 x Hi-Z	4 x Lo-Z/2 x Hi-Z
Potenza su carico @ 2Ω Output Power @ 2Ω	2 x 500 W (SE)	2 x 750 W (SE)	4 x 500 W (SE)	4 x 750 W (SE)
Potenza su carico @ 4Ω Output Power @ 4Ω	2 x 500 W (SE) 1 x 1000 W (BTL)	2 x 750 W (SE) 1 x 1500 W (BTL)	4 x 500 W (SE) 2 x 1000 W (BTL)	4 x 750 W (SE) 2 x 1500 W (BTL)
Potenza su carico @ 8Ω Output Power @ 8Ω	2 x 250 W (SE) 1 x 1000 W (BTL)	2 x 400 W (SE) 1 x 1500 W (BTL)	4 x 250 W (SE) 2 x 1000 W (BTL)	4 x 400 W (SE) 2 x 1500 W (BTL)
Potenza @ 70V Output Power @ 70V	1 x 1000 W (BTL)	1 x 1200 W (BTL)	2 x 1000 W (BTL)	2 x 1200 W (BTL)
Potenza @ 100V Output Power @ 100V	1 x 1000 W (BTL)	1 x 1500 W (BTL)	2 x 1000 W (BTL)	2 x 1500 W (BTL)
Potenza totale Total System Power	1000 W	1500 W	2000W	3000W
Consumo Power Consumption	350 W	350 W	700W	700W
Circuito di uscita Output circuit	UMAC™ Classe D - modulatore PWM a larghezza di banda completa con distorsione ultra bassa UMAC™ Class D - full bandwidth PWM modulator with ultra-low distortion			
Rapporto S/N S/N ratio	>106dB (ponderato A, 20Hz-20kHz, carico 8Ω) >106dB (A-weighted, 20Hz-20kHz, 8Ω load)			
Dimensioni Dimensions	88 x 440 x 332 mm			
Peso Weight	5.9 Kg	5.9 Kg	7.4 Kg	7.4 Kg
Opzioni Option			Audinate Dante® AoIP compatibility	Audinate Dante® AoIP compatibility



BLAZE

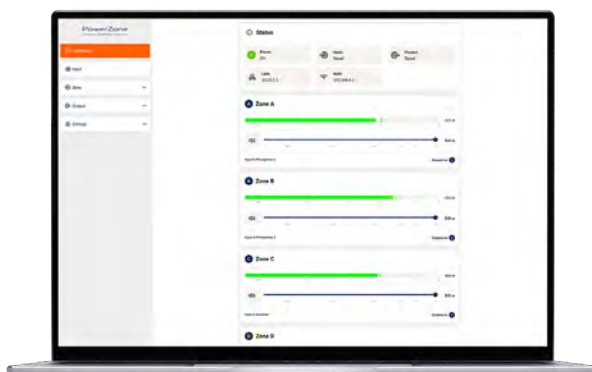
Mod.	PowerZone™ Connect4008	PowerZone™ Connect6008
Canali <i>Channels</i>	8 x Lo-Z/4 x Hi-Z	8 x Lo-Z/4 x Hi-Z
Potenza su carico @ 2Ω <i>Output Power @ 2Ω</i>	8 x 500 W (SE)	8 x 750 W (SE)
Potenza su carico @ 4Ω <i>Output Power @ 4Ω</i>	8 x 500 W (SE) 4 x 1000 W (BTL)	8 x 750 W (SE) 4 x 1500 W (BTL)
Potenza su carico @ 8Ω <i>Output Power @ 8Ω</i>	8 x 250 W (SE) 4 x 1000 W (BTL)	8 x 400 W (SE) 4 x 1500 W (BTL)
Potenza @ 70V <i>Output Power @ 70V</i>	4 x 1000 W (BTL)	4 x 1200 W (BTL)
Potenza @ 100V <i>Output Power @ 100V</i>	4 x 1000 W (BTL)	4 x 1500 W (BTL)
Potenza totale <i>Total System Power</i>	4000 W	6000 W
Consumo <i>Power Consumption</i>	700 W	700 W
Circuito di uscita <i>Output circuit</i>	UMAC™ Classe D - modulatore PWM a larghezza di banda completa con distorsione ultra bassa <i>UMAC™ Class D - full bandwidth PWM modulator with ultra-low distortion</i>	
Rapporto S/N <i>S/N ratio</i>	>106dB [ponderato A, 20Hz-20kHz, carico 8Ω] >106dB [A-weighted, 20Hz-20kHz, 8Ω load]	
Dimensioni <i>Dimensions</i>	88 x 440 x 332 mm	

POWERZONE™ CONTROL CENTER

App desktop gratuita per centralizzare e gestire il controllo DSP
Free desktop app to centralize and manage DSP control

La nuova app desktop gratuita, PowerZone™ Control Center è progettata per centralizzare la gestione ed il controllo DSP di sistemi complessi con più dispositivi Blaze direttamente dal tuo laptop. Basta connettere il tuo computer alla stessa rete dei tuoi sistemi (Il computer deve essere nella rete locale per permettere la ricerca automatica). Si consiglia inoltre di configurare i dispositivi in modalità DHCP per centralizzare, configurare, aggiornare ed eseguire il backup di tutti i dispositivi collegati da un unico computer (Amplificatori PowerZone Connect™ e controller PoE Wall-S1).

The new free desktop app, PowerZone™ Control Center is designed to centralize management and DSP control of the most complex multi-device systems right from your laptop. Just connect your computer to the same network as your systems (The computer must be in the local network to allow automatic search). We also recommend configuring devices in DHCP mode to centralize, configure, update and back up all connected devices from a single computer (PowerZone Connect Amplifiers and PoE Wall-S1 controllers).



CBL SERIES

Altoparlanti a copertura costante
Loudspeakers with constant coverage



I due nuovi altoparlanti Blaze, CBL523 (SPL 119 dB) e CBL528 (SPL 121 dB) utilizzano punti di crossover di 420 Hz e 520 Hz, estendendosi in modo fluido fino a 18 KHz per una risposta in frequenza più uniforme su tutto lo spazio fisico riflettente, eliminando i vuoti nell'intelligibilità del parlato.

Utilizzando metodi avanzati di test (Predittività Circostanziale) e modellazione matematica, con il loro design unico garantiscono prestazioni ottimali nel mondo reale. La tecnologia di scansione acustica all'avanguardia, in un ambiente tridimensionale multi-asse, analizza la direttività, la potenza sonora e il livello di pressione sonora (SPL). Professionalmente tarati per PowerZone™ Connect, elaborazione digitale e amplificazione tramite DSP, i nuovi altoparlanti Blaze migliorano la configurazione, offrendo esperienze d'ascolto senza paragoni.

Progettato per installazioni teatrali, front-fill e a parete, il diffusore a copertura costante CBL523 dispone di due woofer custom a bassa frequenza da 5" ed un array a frequenze medio-alte di tre altoparlanti da 2".

Ultra-compatto ma potente, il CBL523 offre un punto di crossover a 520 Hz, con un pattern orizzontale di 160°, e un pattern verticale controllato di 55°, raggiungendo un SPL massimo di 119 dB da 71 Hz a 18 kHz.

Il CBL528 è una scelta eccellente per installazioni permanenti come centri fitness e sportivi, centri conferenze e luoghi di culto grazie al suo design biamplificato per l'integrazione del sistema con gli amplificatori Blaze. Con la sua ampia dispersione orizzontale a 180 gradi e verticale a 45 gradi, questo altoparlante supporta una gamma di frequenze da 54Hz a 18kHz, garantendo un suono chiaro e naturale e una riproduzione del parlato altamente articolata.

The two new Blaze loudspeakers, CBL523 (SPL 119 dB) and CBL528 (SPL 121 dB) use crossover points of 420 Hz and 520 Hz, smoothly extending up to 18 KHz for a more uniform frequency response across the physical space reflective, eliminating gaps in speech intelligibility. Using advanced testing methods (Circumstantial Predictiveness) and mathematical modeling, with their unique design they guarantee optimal performance in the real world. Cutting-edge acoustic scanning technology, in a multi-axis three-dimensional environment, analyzes directivity, sound power and sound pressure level (SPL). Professionally tuned for PowerZone™ Connect, digital processing and DSP amplification, the new Blaze speakers enhance your setup, delivering unparalleled listening experiences.

Designed for theater, front-fill and in-wall installations, the CBL523 constant coverage speaker features two custom 5" low-frequency woofers and a mid-high frequency array of three 2" speakers.

Ultra-compact yet powerful, the CBL523 offers a 520 Hz crossover point, with a 160° horizontal pattern, and a controlled 55° vertical pattern, achieving a maximum SPL of 119 dB from 71 Hz to 18 kHz.

The CBL528 is an excellent choice for permanent installations such as fitness and sports centers, conference centers and places of worship thanks to its biamplified design for system integration with Blaze amplifiers. With its wide horizontal dispersion at 180 degrees and vertical at 45 degrees, this speaker supports a frequency range from 54Hz to 18kHz, ensuring a clear and natural sound and highly articulated speech reproduction.





Mod.	CBL528	CBL523
Risposta in frequenza [-3 dB] <i>Frequency Response [-3 dB]</i>	54 Hz - 18 kHz	71 Hz - 18 kHz
Risposta in frequenza [-10 dB] <i>Frequency Response [-10dB]</i>	48 Hz - 18 kHz	55 Hz - 18 kHz
Filtro passa-alto <i>High-Pass Filter</i>	48 Hz - w/ minimum 24 dB / Butterworth Filter	48 Hz
Dispersione orizzontale nominale [-6 dB] <i>Horizontal Nominal Dispersion [-6 dB]</i>	180°	160°
Dispersione verticale nominale [-6 dB] <i>Vertical nominal dispersion [-6 dB]</i>	45°	55° (larghezza media del fascio, 500 Hz - 5 kHz)
Frequenza di crossover consigliata <i>Recommended crossover frequency</i>	420 Hz (acustico, attivo, DSP esterno) <i>420 Hz (acoustic, active, external DSP)</i>	520 Hz
Impedenza <i>Impedance</i>		4 Ω
Impedenza a bassa frequenza <i>Low frequency impedance</i>	8 Ω	
Impedenza ad alta frequenza <i>High frequency impedance</i>	5.2 Ω	
SPL max (@1m) <i>Max system SPL (@ 1 m)</i>	121 dB SPL (127 dB SPL peak)	119 dB (125 dB SPL peak)
Connettori / Bi-Amp <i>Connectors / Bi-Amp</i>	1 NL4 Neutrik® Speakon® connectors	2 parallel-wired NL4 Neutrik® Speakon® connectors.
Sospensione / Montaggio <i>Suspension / Mounting</i>	M10 x 4, supporto proiettore, supporto palo a due posizioni <i>M10 x 4, projector mount, two-position pole mount</i>	Montaggio a parete/ soffitto e opzioni di sospensione. Hardware venduto separatamente. <i>Wall/Ceiling Mount and Suspension Options. Hardware sold separately.</i>
Dimensioni <i>Dimensions</i>	494,3 x 350 x 406,16 mm	205,32 x 350 x 226,21mm
Peso <i>Weight</i>	17,46 kg	6,8 kg
Colore <i>Colors</i>	Nero [-B] o Bianco [-W] <i>Black [-B] or White [-W]</i>	

MCH-888-010

Kit supporto a parete per altoparlanti CBL
Wall mount kit for CBL speakers



WALL-S1

Controllo a muro per amplificatori della serie PowerZone™ Connect
Wall control for PowerZone™ Connect series amplifiers



BLAZE

Wall-S1 è un controller di rete/PoE da parete per il controllo remoto di qualsiasi amplificatore Blaze Audio PowerZone™ Connect. Consente il controllo da parte dell'utente finale della sorgente di ingresso e del volume, nonché molte funzioni e impostazioni avanzate che gli installatori di sistema possono configurare e personalizzare per soddisfare le esigenze di una installazione specifica.

È semplice impostare, configurare e personalizzare qualsiasi sistema installato e qualsiasi zona sonora. Con la possibilità di associare fino a 8 controller Wall-S1 per amplificatore e assegnare i dispositivi a una qualsiasi delle zone audio configurate, significa che gli installatori possono configurare facilmente i progetti con questa semplice soluzione.

Alcune delle funzionalità avanzate che possono essere personalizzate per garantire l'adattamento perfetto per ogni installazione sono: La sincronizzazione in tempo reale dei dispositivi sulla stessa zona, la protezione con codice PIN per la sicurezza e l'accesso al sistema, lo schermo a colori e la sua retroilluminazione.

Wall-S1 is a wall-mounted network/PoE controller for remote control of any Blaze Audio PowerZone™ Connect amplifier. It allows end-user control of the input source and volume, as well as many advanced features and settings that system installers can configure and customize to meet the needs of a specific installation.

It is simple to set up, configure, and customize any installed system, and any sound zone. With the possibility to pair up to 8 x Wall-S1 controllers per amplifier, and assign the devices to any of the configured audio zones, it means installers can easily configure projects with this simple solution.

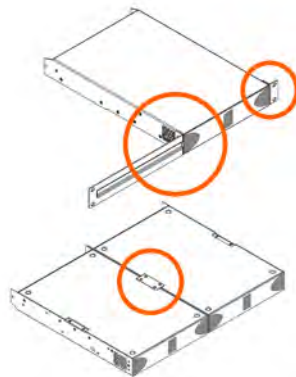
Some of the advanced features that can be customized to ensure the perfect fit for each installation are: Real-time synchronization of devices on the same zone, the PIN code protection for security and access to the system, color screen and its backlight.



Mod.	WALL-S1-W-EU	WALL-S1-B-EU	WALL-S1-W-US	WALL-S1-B-US
Colore <i>Colour</i>	White (RAL9003)	Black (RAL9005)	White (RAL9003)	Black (RAL9005)
Dimensioni Display <i>Display Screen Dimension</i>	27.72 x 27.72mm			
Risoluzione del Display <i>Display Resolution</i>	240 x 240 pixels			
Tipologia Display <i>Display Screen Type</i>	RGB, Transmissive / Normally Black			
Materiale e meccanica <i>Mechanical Parts Material</i>	Plastic (ABS-PC)			
Consumo <i>Power consumption</i>	PoE Class 1 / 3.84 W max			
Lunghezza max cavo <i>Max cable length</i>	100m			
Grado IP <i>IP Rating</i>	IP30			
Connessioni e protocolli <i>Connection & protocol</i>	RJ45, Blaze Audio proprietary over CAT 5e (or faster STP)			
Dimensioni Esterne <i>External Dimensions</i>	86.79 x 86.79 mm		115.1 x 70.6 mm	
Peso <i>Weight</i>	120g			

MCH-888-001

Kit rack 19" per amplificatori serie PowerZone
Kit rack 19" for PowerZone series amplifiers



INCLUDING:

- ⊕ 4 x M4 x 8 screws (countersunk)
- ⊕ 4 x M3 x 6 screws (countersunk)

ACCESSORIES PowerZone Connect series • PowerZone series

RACK KIT

SKU MCH-888-001

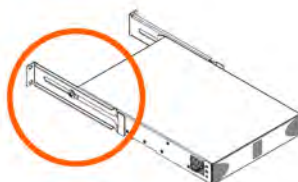


Il kit permette il montaggio a rack standard 19" degli amplificatori POWERZONE. Che si decida di montare 1 modulo oppure di montarne 2 affiancati il kit comprende tutti gli accessori per procedere in maniera semplice e veloce all'operazione.

The kit for standard 19" rack mounting of POWERZONE amplifiers. Whether you decide to assemble 1 module or to assemble 2 side by side, the kit includes all the accessories to proceed quickly and easily with the operation.

MCH-888-002

Supporto posteriore per amplificatori serie PowerZone
Rear support for PowerZone series amplifiers



INCLUDING:

- ⊕ 2 x M4 x 8 screw (head bolt)

ACCESSORIES PowerZone Connect series • PowerZone series

REAR SUPPORT

SKU MCH-888-002

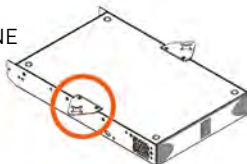


Kit composto da 2 alette per il fissaggio posteriore a rack degli amplificatori POWERZONE

Kit consisting of 2 lugs for rear rack mounting of POWERZONE amplifiers

MCH-888-003

Kit per il fissaggio a muro degli amplificatori POWERZONE
Kit for wall mounting POWERZONE amplifiers



INCLUDING:

- ⊕ 4 x M3 x 6 Screws (Countersunk)

ACCESSORIES PowerZone Connect series • PowerZone series

WALL MOUNT

SKU MCH-888-003



Kit composto da due alette che permettono il fissaggio a parete degli amplificatori POWERZONE.

Le alette vanno avvitate sul corpo degli amplificatori (2 alette per modulo) e successivamente si procede con il fissaggio a muro.

Kit made up of two fins that allow POWERZONE amplifiers to be fixed to the wall.

The fins are screwed onto the body of the amplifiers (2 fins per module) and then proceed with wall fixing.