

**HIKVISION**



**LEDWALL & DISPLAY**



## RENTAL LEDWALL OUTDOOR

*Creative LED Displays*

Schermi led per installazioni mobili. Cabinet in pressofuso di alluminio che garantisce robustezza con un peso contenuto. Installazione facile e veloce grazie all'innovativo sistema di collegamento che permette anche la curvatura del Led Wall. Pannello formato 50x50cm o 50 x 100cm . Flight case a corredo per una semplice movimentazione del prodotto

*Led screens for mobile installations. Die-cast aluminum cabinet that guarantees strength with a low weight. Easy and fast installation thanks to the innovative connection system that also allows the bending of the Led Wall. Panel size 50x50cm or 50 x 100cm . Flight case supplied for easy handling of the product*



Mod.	DS-D4226R0-CQ	DS-D4229R0-CQ
Risoluzione <i>Resolution</i>	192 x 192	168 x 168
Luminosità <i>Brightness</i>	4500 cd/m <sup>2</sup>	4500 cd/m <sup>2</sup>
Protezione <i>Protection level</i>	IP65(F)/IP65(R)	IP65(F)/IP65(R)
Passo pixel <i>Pixel pitch</i>	2.604 mm	2.971 mm
Peso <i>Weight</i>	8 Kg (17,64 libbre)	8 Kg (17,64 libbre)
Dimensioni <i>Dimension</i>	500 x 500 x 87,5 mm	500 x 500 x 87,5 mm



Mod.	DS-D4239R0-CQ	DS-D4239R0-CQL
Risoluzione <i>Resolution</i>	128 x 128	128 x 256
Luminosità <i>Brightness</i>	5000 cd/m <sup>2</sup>	5000 cd/m <sup>2</sup>
Protezione <i>Protection level</i>	IP65(F)/IP65(R)	IP65(F)/IP65(R)
Passo pixel <i>Pixel pitch</i>	3,91 mm	3,91 mm
Peso <i>Weight</i>	8 Kg (17,64 libbre)	13,5 Kg (29,76lb)
Dimensioni <i>Dimension</i>	500 x 500 x 87,5 mm	500 x 1000 x 87,5



Mod.	DS-D4248R0-CQ	DS-D4248R0-CQL
Risoluzione <i>Resolution</i>	104 x 104	104 x 208
Luminosità <i>Brightness</i>	4500 cd/m <sup>2</sup>	4500 cd/m <sup>2</sup>
Protezione <i>Protection level</i>	IP67(F)/IP66(R)	IP65(F)/IP65(R)
Passo pixel <i>Pixel pitch</i>	4,81 mm	4,81 mm
Peso <i>Weight</i>	8 Kg (17,64 libbre)	13,5 Kg (29,76lb)
Dimensioni <i>Dimension</i>	500 x 500 x 87,5 mm	500 x 1000 x 87,5 mm

## RENTAL LEDWALL INDOOR

*Creative LED Displays*

Schermi led per installazioni mobili da interno. Eccezionale risoluzione con pixel pitch fino a 1,953mm Cabinet leggero e robusto, Installazione facile e veloce grazie all'innovativo sistema di collegamento che permette anche la curvatura del Led Wall. Pannello formato 50x50cm o 50 x 100cm . Flight case a corredo per una semplice movimentazione del prodotto.

*Led screens for indoor mobile installations. Exceptional resolution with pixel pitch up to 1,953mm Lightweight and robust cabinet, Easy and fast installation thanks to the inovative connection system that also allows the curvature of the Led Wall. Panel size 50x50cm or 50 x 100cm . Flight case supplied for easy handling of the product.*



Mod.	DS-D4219RI-CQF	DS-D4226RI-CQF	DS-D4229RI-CQF
Risoluzione <i>Resolution</i>	256 x 256	192 x 192	168 x 168
Luminosità <i>Brightness</i>	800 cd/m <sup>2</sup>	800 cd/m <sup>2</sup>	800 cd/m <sup>2</sup>
Protezione <i>Protection level</i>	IP40(F)/IP40(R)	IP40(F)/IP40(R)	IP40(F)/IP40(R)
Passo pixel <i>Pixel pitch</i>	1.953 mm	2.604 mm	2.971 mm
Peso <i>Weight</i>	7,5 Kg (16,53 libbre)	7,5 Kg (16,53 libbre)	7,5 Kg (16,53 libbre)
Dimensioni <i>Dimension</i>	500 x 500 x 85,5 mm	500 x 500 x 85,5 mm	500 x 500 x 85,5 mm



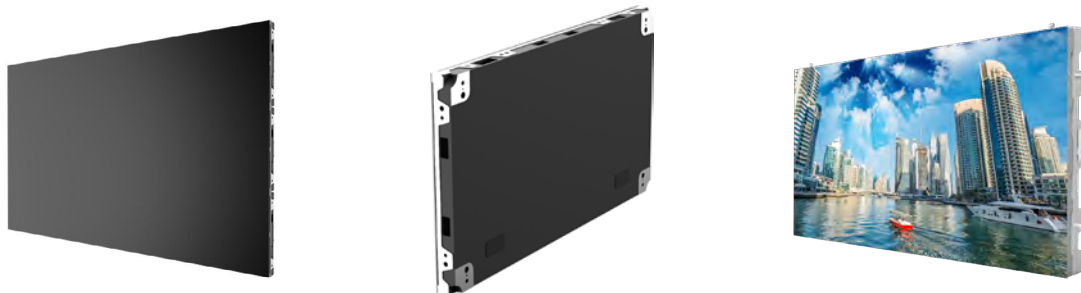
Mod.	DS-D4239RI-CQF	DS-D4239RI-CQFL	DS-D4248RI-CQF	DS-D4248RI-CQFL
Risoluzione <i>Resolution</i>	128 x 128	128 x 256	104 x 104	104 x 208
Luminosità <i>Brightness</i>	800 cd/m <sup>2</sup>	800 cd/m <sup>2</sup>	800 cd/m <sup>2</sup>	800 cd/m <sup>2</sup>
Protezione <i>Protection level</i>	IP40(F)/IP40(R)	IP40(F)/IP40(R)	IP40(F)/IP40(R)	IP40(F)/IP40(R)
Passo pixel <i>Pixel pitch</i>	3,91 mm	3,91 mm	4,81 mm	4,81 mm
Peso <i>Weight</i>	7,5 Kg (16,53 libbre)	13 Kg (28.66lb)	7,5 Kg (16,53 libbre)	13 Kg (28.66lb)
Dimensioni <i>Dimension</i>	500 x 500 x 85,5 mm	500 x 1000 x 85,5 mm	500 x 500 x 85,5 mm	500 x 1000 x 85,5 mm

## INSTALL LEDWALL INDOOR

LED Displays

Led wall da installazione fissa da interno. ampia gamma di prodotto per poter configurare schermi di qualsiasi dimensione. Pixel pitch da 0,768mm a 3,9mm anche con tecnologia COB per una resistenza superiore. Struttura modulare per una semplice e precisa installazione.

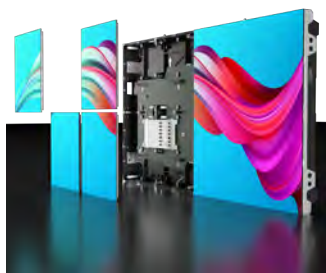
Led wall for indoor installation. Wide range of product to configure screens of any size. Pixel pitch from 0.768mm to 3.9mm also with COB technology for superior strength. Modular design for simple and precise installation.



Mod.	DS-D4207CI-ZWDB	DS-D4209CI-ZWDH	DS-D4212FI-CWF/III
Risoluzione <i>Resolution</i>	768 × 432	640 × 360	480 × 270
Luminosità <i>Brightness</i>	600 cd/m <sup>2</sup>	1000 cd/m <sup>2</sup>	800 cd/m <sup>2</sup>
Protezione <i>Protection level</i>	IP65(F)	IP65(F)	IP60(F)
Passo pixel Pixel pitch	0,78 mm	0,9 mm	1,25 mm
Peso <i>Weight</i>	6,5 Kg (14,3 libbre)	4,5 Kg (9,9208 libbre)	5,4 Kg (11,9 libbre)
Dimensioni <i>Dimension</i>	600 × 337,5 × 45,6 mm	600 × 337,5 × 35 mm	600 × 337,5 × 50,9 mm



Mod.	DS-D4229FI-CGFB	DS-D4229FI-CGFC
Risoluzione <i>Resolution</i>	252 × 84	336 × 84
Luminosità <i>Brightness</i>	800 cd/m <sup>2</sup>	800 cd/m <sup>2</sup>
Protezione <i>Protection level</i>	IP60(F)	IP60(F)
Passo pixel Pixel pitch	2,976 mm	2,976 mm
Peso <i>Weight</i>	4,59 Kg (10,12 libbre)	5,65 Kg (12,456 libbre)
Dimensioni <i>Dimension</i>	750 × 250 × 50 mm	1000 × 250 × 50 mm



Mod.	DS-D4212FI-GWF/III	DS-D4212CI-ZWDH	DS-D4215FI-CGFB
Risoluzione <i>Resolution</i>	480 × 270	480 × 270	480 × 160
Luminosità <i>Brightness</i>	800 cd/m <sup>2</sup>		800 cd/m <sup>2</sup>
Protezione <i>Protection level</i>	IP60(F)	IP65(F)	IP60(F)
Passo pixel Pixel pitch	1,25 mm	1,25 mm	1,5625 mm
Peso <i>Weight</i>	5,4 Kg (11,9 libbre)	4,5 Kg (9,9208 libbre)	4.59 Kg (10,12 libbre)
Dimensioni <i>Dimension</i>	600 × 337,5 × 50,9 mm	600 × 337,5 × 35 mm	750 × 250 × 50 mm



Mod.	DS-D4215FI-CGFC
Risoluzione <i>Resolution</i>	640 × 160
Luminosità <i>Brightness</i>	800 cd/m <sup>2</sup>
Protezione <i>Protection level</i>	IP60(F)
Passo pixel Pixel pitch	1,5625 mm
Peso <i>Weight</i>	5,65 Kg (12.456 libbre)
Dimensioni <i>Dimension</i>	1000 × 250 × 50 mm



Mod.	DS-D4219FI-CGFB	DS-D4219FI-CGFC
Risoluzione <i>Resolution</i>	384 x 128	512 x 128
Luminosità <i>Brightness</i>	800 cd/m <sup>2</sup>	800 cd/m <sup>2</sup>
Protezione <i>Protection level</i>	IP60(F)	IP60(F)
Passo pixel Pixel pitch	1,9531 mm	1,9531 mm
Peso <i>Weight</i>	4,59 Kg (10,12 libbre)	5,65 Kg (12.456 libbre)
Dimensioni <i>Dimension</i>	750 x 250 x 50 mm	1000 x 250 x 50 mm



Mod.	DS-D4225FI-CWF/III	DS-D4226FI-CGFB	DS-D4226FI-CGFC
Risoluzione <i>Resolution</i>	240 x 136	288 x 96	384 x 96
Luminosità <i>Brightness</i>	800 cd/m <sup>2</sup>	800 cd/m <sup>2</sup>	800 cd/m <sup>2</sup>
Protezione <i>Protection level</i>	IP60(F)	IP60(F)	IP60(F)
Passo pixel Pixel pitch	2,48 mm	2,604 mm	2.604 mm
Peso <i>Weight</i>	5,4 Kg (11,9 libbre)	4,59 kg (10,12 libbre)	5,65 Kg (12.456 libbre)
Dimensioni <i>Dimension</i>	600 x 337,5 x 50,9 mm	750 x 250 x 50 mm	1000 x 250 x 50 mm



Mod.	DS-D4239FI-CGFB	DS-D4239FI-CGFC	DS-D4239TI-SHC
Risoluzione <i>Resolution</i>	192 x 64	256 x 64	168 x 168
Luminosità <i>Brightness</i>	800 cd/m <sup>2</sup>	800 cd/m <sup>2</sup>	
Protezione <i>Protection level</i>	IP60(F)	IP60(F)	IP43
Passo pixel Pixel pitch	3,906 mm	3,906 mm	Orizzontale: 3,9 mm, verticale: 7,8 mm
Peso <i>Weight</i>	4,59 Kg (10,12 libbre)	5,65 Kg (12,456 libbre)	15 Kg/m <sup>2</sup> (33,06 libbre/m <sup>2</sup> )
Dimensioni <i>Dimension</i>	750 x 250 x 50 mm	1000 x 250 x 50 mm	

## MONITOR LED 54"

*LED Displays*

Monitor Led 54", prodotto ideale per la sostituzione dei monitor da Videowall ultra low bezel da 55". Controllor integrato che puo' gestire fino a 4 monitor. Installazione rapida con supporto VESA . Passo pixel 1,25mm o 1,5mm anche in versione con connessioni Gold.

*Monitor Led 54", ideal product for the replacement of monitors from Videowall ultra low bezel 55". Integrated controller that can handle up to 4 monitor. Quick installation with VESA support. Pixel pitch 1.25mm or 1.5mm also in version with Gold connections.*



Mod.	DS-D4212FI-CBFC	DS-D4212FI-GBFC	DS-D4215FI-CBFC
Risoluzione <i>Resolution</i>	960 x 540	960 x 540	480 x 270
Luminosità <i>Brightness</i>	600 cd/m <sup>2</sup>	600 cd/m <sup>2</sup>	800 cd/m <sup>2</sup>
Caratteristiche <i>Features</i>		Versione Gold	
Passo pixel Pixel pitch	1,25 mm	1,25 mm	1,5 mm
Peso <i>Weight</i>	21.5 kg (47.4 lb.)	21.5 kg (47.4 lb.)	21.5 kg (47.4 lb.)
Dimensioni <i>Dimension</i>	1200 x 675 x 55 mm	1200 x 675 x 55 mm	1200 x 675 x 55 mm



## INSTALL LEDWALL OUTDOOR

LED Displays

Led wall da installazione fissa da esterno IP66. Ampia gamma di prodotto per poter configurare schermi di qualsiasi dimensione. Pixel pitch da 2,9mm a 10mm. Luminosità da 4500 a 10,000 cd/mq2 Struttura modulare in alluminio per una semplice e precisa installazione. Versione GLF con connessioni gold.

IP66 outdoor led wall for fixed installation. Wide range of products to configure screens of any size. Pixel pitch from 2.9mm to 10mm. Brightness from 4500 to 10,000 cd/mq2 Modular aluminium structure for easy and precise installation. GLF version with gold connections.



Mod.	DS-D4229F0-CLFS	DS-D4239F0-CLFL	DS-D4239F0-CLFS
Risoluzione <i>Resolution</i>	168 x 168	128 x 256	128 x 128
Luminosità <i>Brightness</i>	4500 cd/m <sup>2</sup>	5000 cd/m <sup>2</sup>	5000 cd/m <sup>2</sup>
Protezione <i>Protection level</i>	IP67(F)/IP66(R)	IP67(F)/IP66(R)	IP67(F)/IP66(R)
Passo pixel Pixel pitch	2,97 mm	3,91 mm	3,91 mm
Peso <i>Weight</i>	9,5 Kg (20,9439 libbre)	17 Kg (37,4786 libbre)	9,12 Kg (20,1061 libbre)
Dimensioni <i>Dimension</i>	500 x 500 x 97 mm	500 x 1000 x 97 mm	500 x 500 x 97 mm

Versione con connessioni Gold -GLF  
Version with Gold connections -GLF



Mod.	DS-D4248F0-CLFS	DS-D4248F0-CLFL	DS-D4260F0-CLF
Risoluzione <i>Resolution</i>	104 x 104	104 x 208	144 x 144
Luminosità <i>Brightness</i>	5000 cd/m <sup>2</sup>	5000 cd/m <sup>2</sup>	6000 cd/m <sup>2</sup>
Protezione <i>Protection level</i>	IP67(F)/IP66(R)	IP67(F)/IP66(R)	IP67(F)/IP66(R)
Passo pixel Pixel pitch	4,81 mm	4,81 mm	6,67 mm
Peso <i>Weight</i>	9,12 Kg (20,1061 libbre)	9,12 Kg (20,1061 libbre)	28 Kg (61,7294 libbre)
Dimensioni <i>Dimension</i>	500 x 500 x 97 mm	500 x 1000 x 97 mm	960 x 960 x 97 mm

Versione con connessioni Gold -GLF  
Version with Gold connections -GLF



Mod.	DS-D4280F0-CLF	DS-D42A0F0-CLF
Risoluzione <i>Resolution</i>	120 x 120	96 x 96
Luminosità <i>Brightness</i>	6000 cd/m <sup>2</sup>	6000 cd/m <sup>2</sup>
Protezione <i>Protection level</i>	IP67(F)/IP66(R)	IP67(F)/IP66(R)
Passo pixel <i>Pixel pitch</i>	8 mm	10 mm
Peso <i>Weight</i>	28 Kg (61,7294 libbre)	28 Kg (61,7294 libbre)
Dimensioni <i>Dimension</i>	960 x 960 x 97 mm	960 x 960 x 97 mm

Versione con connessioni Gold -GLF  
Version with Gold connections -GLF

## CORNER LED

Corner LED



Mod.	DS-D4239F0-CLFL-C	DS-D4248F0-CLFL-C	DS-D4260F0-CLF-C	DS-D42A0F0-CLF-C
Risoluzione <i>Resolution</i>	32 x 256	26 x 208	18 x 144	12 x 96
Luminosità <i>Brightness</i>	4500 cd/m <sup>2</sup>	4500 cd/m <sup>2</sup>	6000 cd/m <sup>2</sup>	6000 cd/m <sup>2</sup>
Protezione <i>Protection level</i>	IP67(F)/IP66(R)	IP67(F)/IP66(R)	IP67(F)/IP66(R)	IP67(F)/IP66(R)
Passo pixel <i>Pixel pitch</i>	3,91mm	4,81 mm	6,67 mm	10 mm
Peso <i>Weight</i>	5,3 Kg (11,6845 libbre)	5 Kg (11,0231 libbre)	5 Kg (11,0231 libbre)	5 Kg (11,0231 libbre)
Dimensioni <i>Dimension</i>	125 x 1000 x 104 mm	125 x 1000 x 104 mm	120 x 960 x 127 mm	120 x 960 x 127 mm

Versione con connessioni Gold -GLF  
Version with Gold connections -GLF

## ACCESSORI LEDWALL

Ledwall accessories



Mod.	DS-D42B02-N	DS-D42B01-N	DS-D42B04-N
Caratteristiche <i>Features</i>	Led controller, Max. Load capacity 1300000 pixels, Frame Frequency 50/60 Hz, Refresh Rate 60 HZ	Led controller, Max. Loading capacity 650000 pixels, Frame Frequency 50/60 Hz, Refresh Rate 60 HZ	Led controller, Max. Loading capacity 2300000 pixels, Frame Frequency 50/60 Hz, Refresh Rate 60 HZ
Ingressi <i>Input</i>	Internal video source, HDMI x 1	Internal video source	Internal video source, HDMI x 1
Uscite Led <i>Output Led</i>	1 x audio out, 2 x network interface, 1x HDMI OUT	1 x audio out 1 x network interface	1 x audio out, 4 x network interface, 1 x HDMI OUT
Risoluzione Input <i>Resolution Input</i>	max 4096 x 4096 pixels	max 4096 x 4096 pixels	max 4096 x 4096 pixels
Connesioni <i>Connectors</i>	1x porta di uscita HDMI1.4, supporto fino a 1080P 60Hz, 1x porta di ingresso HDMI1.4, supporta il ridimensionamento a schermo intero in modalità sincrona, 2x Gigabit Ethernet ports	Consente la riproduzione di contenuti importati da un'unità USB e l'aggiornamento del firmware tramite USB, 2x Gigabit Ethernet ports	1x HDMI1.4 output port, support up to 1080P@60Hz, 1x HDMI1.4 input port, support full-screen scaling in synchronous mode, 4x Gigabit Ethernet ports
Dimensioni <i>Dimension</i>	274.3 mm x 139.0 mm x 40.0 mm	274.3 mm x 139.0 mm x 40.0 mm	274.3 mm x 139.0 mm x 40.0 mm



Mod.	DS-D60E-B	DS-D42MF2B	DS-D44ZJ-CQ/048
Caratteristiche <i>Features</i>	Digital Signage Box, supporta materiali statici e dinamici, tra cui l'applicazione, immagini, audio, video, PDF, media in streaming, pagina web, video live, dati di terze parti, ecc.	Estrattore pneumatico ricaricabile, strumento di manutenzione per lo smontaggio delle piastrelle LED dal davanti	Fly-bar per LEDWALL
Ingressi <i>Input</i>	AUDIO IN x 1		
Uscite <i>Output</i>	1 x AUDIO OUT, 1 x HDMI OUT		
Supporto <i>Support</i>	Android 8.1, USB 2.0x2, TF Cardx1, 8 GB EMMC, 32 GB TF Card	Utilizzato maggiormente per la manutenzione anteriore di Pixel Pitch stretti	Lunghezza 48cm, Peso 2,4 Kg

## POSTER LED

Sistema all-in-one con controller integrato, possibilità di unire fino a un massimo di 10 Poster Led. Il controller interno consente la gestione di 5 Poster Led. 3 modelli disponibili con pixel pitch a partire da 1,25. Staffa a pavimento in dotazione, carrello opzionale.

*All-in-one system with integrated controller, possibility to combine up to a maximum of 10 Poster Leds. The internal controller allows the management of 5 Poster Led. 3 models available with pixel pitch from 1.25. Floor bracket supplied, optional trolley.*



Mod.	DS-D4212MI-070H(B)	DS-D4215MI-070H(B)	DS-D4218MI-070H(B)
Risoluzione <i>Resolution</i>	480 x 1350	384 x 1080	320 x 900
Luminosità <i>Brightness</i>	600 cd/m <sup>2</sup>	600 cd/m <sup>2</sup>	600 cd/m <sup>2</sup>
Passo pixel Pixel pitch	1,25 mm	1,5625 mm	1,875 mm
Peso <i>Weight</i>	32,5 Kg (71,65 libbre)	29 Kg (64,0 libbre)	29 Kg (64,0 libbre)
Dimensioni <i>Dimension</i>	613 x 1695,5 x 68,1 mm	613 x 1695,5 x 68,1 mm	613 x 1695,5 x 68,1 mm

## DISPLAY ALL IN ONE

Un'esperienza AV coinvolgente per la sala riunioni, videoconferenze e auditorium. Con i sistemi operativi Windows e Android integrati, insieme a un'interfaccia USB, si adattano alle preferenze dell'utente. Il display a LED All-in-one darà il tocco finale a qualsiasi spazio per riunioni di qualità.

*An immersive AV experience for the meeting room, video conferencing and auditorium. With integrated Windows and Android operating systems, along with a USB interface, they adapt to user preferences. The All-in-one LED display will give the finishing touch to any quality meeting space.*



Mod.	DS-D4212FI-108H	DS-D4215FI-135H	DS-D4218FI-162H
Rapporto Di Visualizzazione <i>Display Ratio</i>	16:9	16:9	16:9
Luminosità <i>Brightness</i>	600 cd/m <sup>2</sup>	600 cd/m <sup>2</sup>	600 cd/m <sup>2</sup>
Passo pixel Pixel pitch	1,25 mm	1,56 mm	1,875 mm
Rapporto di contrasto <i>Contrast ratio</i>	6000:1	6000:1	6000:1
Peso <i>Weight</i>	85 Kg (187,4 libbre)	127 Kg (280,0 libbre)	180 Kg (396,8 libbre)
Dimensioni <i>Dimension</i>	2400 x 1350 x 25,1 mm	3000 x 1687,5 x 25,1 mm	3600 x 2025 x 25,1 mm

## TOTEM INDOOR

Totem da interno LCD per segnaletica digitale  
Indoor LCD digital signage totems



4K  
FULLHD



4K  
FULLHD

Mod.	DS-D6043FL-B-S	DS-D6043UL-B-S	DS-D6055UL-B-S
Dimensioni schermo <i>Screen size</i>	42,5"	42,5"	54,6"
Risoluzione <i>Resolution</i>	1920 x 1080	3840 x 2160	3840 x 2160
Luminosità <i>Brightness</i>	500 cd/m <sup>2</sup>	500 cd/m <sup>2</sup>	500 cd/m <sup>2</sup>
Rapporto di contrasto <i>Contrast ratio</i>	1.200:1	5000:1	5700:1
Peso <i>Weight</i>	48,46 Kg (106,84 libbre)	48,46 Kg (106,84 libbre)	66,190 Kg (145,92 libbre)
Dimensioni <i>Dimension</i>	589,74 x 1800 x 450 mm	585,14 x 1767,29 x 450 mm	738 x 1962,7 x 450 mm

## MONITOR TOUCH

Digital signage touch



Mod.	DS-D6032TL-B	DS-D6043TL-B
Dimensioni schermo <i>Screen size</i>	31,5"	42,5"
Risoluzione <i>Resolution</i>	1920 x 1080	1920 x 1080
Luminosità <i>Brightness</i>	250 cd/m <sup>2</sup> ;350 cd/m <sup>2</sup>	500 cd/m <sup>2</sup>
Passo pixel <i>Pixel pitch</i>	0,12125(H) x 0,36375(V) mm	0,163 (A) x 0,490 (V) mm
Rapporto di contrasto <i>Contrast ratio</i>	1200:1	1200:1
Tipologia <i>Type</i>	Touchscreen a infrarossi <i>Infrared touch screen</i>	Touchscreen a infrarossi <i>Infrared touch screen</i>
Peso <i>Weight</i>	15,5 Kg (34,17 libbre)	21,9 Kg (48,28 libbre)
Dimensioni <i>Dimension</i>	764,46 x 459,06 x 59,8 mm	1006,96 x 595,16 x 82,89 mm

## MONITOR 4K

Monitor per segnaletica digitale  
Digital signage monitors



Mod.	DS-D6043UH	DS-D6043UN-B	DS-D6055UH	DS-D6055UN-B
Dimensioni schermo <i>Screen size</i>	43"	43"	55"	55"
Risoluzione <i>Resolution</i>	3840 × 2160	3840 × 2160	3840 × 2160	3840 × 2160
Luminosità <i>Brightness</i>	700 cd/m <sup>2</sup>	500 cd/m <sup>2</sup>	700 cd/m <sup>2</sup>	500 cd/m <sup>2</sup>
Passo pixel Pixel pitch	0,2451 (A) × 0,2451 (V) mm	941,184 (A) mm × 529,416 (V) mm	0,315 (A) × 0,315 (V) mm	0,315 (A) mm × 0,315 (V) mm
Rapporto di contrasto <i>Contrast ratio</i>	1200:1	4000:1	5000:1	4000:1
Peso <i>Weight</i>	10,7 Kg (23,5894 libbre)	11,39 Kg (25,11 libbre)	16,6 Kg (36,5967 libbre)	19,2 Kg (42,33 libbre)
Dimensioni <i>Dimension</i>	973,0 × 561,2 × 63,5 mm	967,18 × 555,42 × 72,44 mm	1241,8 × 712,6 × 63,5	1237,2 × 708 × 83,44 mm

Mod.	DS-D6065UN	DS-D6075UN	DS-D6086UN
Dimensioni schermo <i>Screen size</i>	65"	75"	86"
Risoluzione <i>Resolution</i>	3840 × 2160	3840 × 2160	3840 × 2160
Luminosità <i>Brightness</i>	500 cd/m <sup>2</sup>	500 cd/m <sup>2</sup>	500 cd/m <sup>2</sup>
Passo pixel Pixel pitch	0,372 (A) × 0,372 (V) mm	0,4296 (A) × 0,4296 (V) mm	1895,04(A) × 1065,96(V) mm
Rapporto di contrasto <i>Contrast ratio</i>	1200:1	1200:1	1200:1
Peso <i>Weight</i>	27,8 Kg (61,2885 libbre)	37,5 Kg (82,6733 libbre)	49,5 Kg (109,1288 libbre)
Dimensioni <i>Dimension</i>	1462,3 × 837,3 × 93,4 mm	1683,5 × 961,7 × 95,3 mm	929 × 1100 × 95,3 mm

## MONITOR INTERATTIVI

Interactive monitor



Mod.	DS-D5B65RB-C	DS-D5B75RB-C	DS-D5B86RB-C
Dimensioni schermo <i>Screen size</i>	65"	75"	86"
Risoluzione <i>Resolution</i>	3840 × 2160	3840 × 2160	3840 × 2160
Luminosità <i>Brightness</i>	350 cd/m <sup>2</sup>	350 cd/m <sup>2</sup>	350 cd/m <sup>2</sup>
Passo pixel Pixel pitch	0,124 (A) × 0,372 (V) mm	0,143 (A) × 0,430 (V) mm	0,164 (A) × 0,493 (V) mm
Rapporto di contrasto <i>Contrast ratio</i>	5000:1	5000:1	5000:1
Tipologia <i>Type</i>	Touchscreen a infrarossi <i>Infrared touch screen</i>	Touchscreen a infrarossi <i>Infrared touch screen</i>	Touchscreen a infrarossi <i>Infrared touch screen</i>
Peso <i>Weight</i>	39,86 Kg (87,8762 libbre)	51,75 Kg (114,0892 libbre)	65,62 Kg (144,6673 libbre)
Dimensioni <i>Dimension</i>	1507 × 930 × 86 mm	1718 × 1046 × 87,5 mm	1963 × 1159 × 87,5 mm
	Versione con camera incorporata -D <i>Version with built-in chamber -D</i>		

## VIDEO WALLS

LCD video walls



Mod.	DS-D2046LU-Y	DS-D2049LU-Y
Dimensioni schermo <i>Screen size</i>	46"	49"
Risoluzione <i>Resolution</i>	1920 × 1080	1920 × 1080
Luminosità <i>Brightness</i>	500 cd/m <sup>2</sup>	500 cd/m <sup>2</sup>
Bezel	3.5 mm	3.5 mm
Rapporto di contrasto <i>Contrast ratio</i>	1200:1	1200:1
Peso <i>Weight</i>	17,0 ± 0,5 Kg (37,5 ± 1,1 libbre)	19,4 ± 0,5 Kg (42,8 ± 1,1 libbre)
Dimensioni <i>Dimension</i>	1022,18 × 576,77 × 72,48 mm	1078,34 × 608,36 × 71,1 mm



Mod.	DS-D2055LR-G	DS-D2055HR-G	DS-D2055LE-G
Dimensioni schermo <i>Screen size</i>	55"	55"	55"
Risoluzione <i>Resolution</i>	1920 × 1080	1920 × 1080	1920 × 1080
Luminosità <i>Brightness</i>	500 cd/m <sup>2</sup>	700 cd/m <sup>2</sup>	500 cd/m <sup>2</sup>
Bezel	0.88 mm	0.88 mm	1.8 mm
Rapporto di contrasto <i>Contrast ratio</i>	1100:1	1100:1	1200:1
Peso <i>Weight</i>	20,8 ± 0,5 Kg (45,9 ± 1,1 libbre)	20,7 ± 0,5 Kg (45,6 ± 1,1 libbre)	20,5 ± 0,5 Kg (45,2 ± 1,1 libbre)
Dimensioni <i>Dimension</i>	1210,81 × 681,76 × 68,9 mm	1210,81 × 681,76 × 68,9 mm	1212,21 × 683,06 × 69,3 mm



Mod.	DS-D2055HE-G	DS-D2055LU-Y	DS-D2055HU-Y
Dimensioni schermo <i>Screen size</i>	55"	55"	55"
Risoluzione <i>Resolution</i>	1920 × 1080	1920 × 1080	1920 × 1080
Luminosità <i>Brightness</i>	700 cd/m <sup>2</sup>	500 cd/m <sup>2</sup>	700 cd/m <sup>2</sup>
Bezel	1.8 mm	3.5 mm	3.5 mm
Rapporto di contrasto <i>Contrast ratio</i>	1100:1	1200:1	1200:1
Peso <i>Weight</i>	22,5 ± 0,5 Kg (49,6 ± 1,1 libbre)	24,3 ± 0,5 Kg (53,6 ± 1,1 libbre)	23,3 ± 0,5 Kg (52,7 ± 1,1 libbre)
Dimensioni <i>Dimension</i>	1213,7 × 684,5 × 76,19 mm	1213,7 × 684,5 × 76,19 mm	1213,5 × 684,3 × 76,19 mm



## VIDEO WALLS PROCESSORS



Mod.	DS-C10M-DI4	DS-C10M-DPI2	DS-C10M-HI2T-4K
Caratteristiche <i>Features</i>	Scheda di ingresso, ingresso DVI a 4 canali <i>Input board, 4-ch DVI input</i>	Scheda di ingresso DisplayPort, supporto segnale DVI a 2 canali input <i>Input board, 4-ch DVI input</i>	Scheda di ingresso HDMI, 2 canali di ingresso del segnale HDMI. <i>HDMI input card, 2 channels of HDMI signal input.</i>
Ingressi <i>Input</i>	4 x DVI	2 x DisplayPort	2 x HDMI
Risoluzione <i>Resolution</i>	Max 1920*1200 @60Hz	3840x2400@30 or 2560x1600@60	Max 4K @60Hz
Supporto <i>Support</i>	HDCP, supporta l'editing online EDID <i>HDCP, support EDID online editing</i>	DP 1.1 standard, editing online EDID, segnale di ingresso senza perdita di frame <i>DP 1.1 standard, EDID online editing, input signal without frame loss processing</i>	HDMI1.4, supporta l'editing online EDID <i>HDMI1.4, HDCP, support EDID online editing</i>



Mod.	DS-C10M-HI4	DS-C10M-D04	DS-C10M-VI4
Caratteristiche <i>Features</i>	Scheda di ingresso, ingresso HDMI a 4 canali <i>Input board, 4-ch HDMI input</i>	Scheda di uscita, ingresso DVI a 4 canali <i>Output board, 4-ch DVI input</i>	Scheda di ingresso, ingresso VGA a 4 canali <i>Input board, 4-ch VGA input</i>
Ingressi <i>Input</i>	4 x HDMI		4 x VGA
Uscite <i>Output</i>		4 x DVI	
Risoluzione <i>Resolution</i>	Max 4K @60Hz	Max 1920*1200 @60Hz	Max 1920*1200 @60Hz
Supporto <i>Support</i>	HDMI1.3, HDCP, supporto EDID editing online. <i>HDMI1.3, support HDCP, support EDID online editing</i>	Ogni uscita può aprire 2 finestre, può emettere segnale VGA. <i>Each output can open 2 windows, can output VGA signal.</i>	Support EDID online editing



Mod.	DS-C30S-02HI-4K	DS-C30S-L104	DS-C30S-04DI
Caratteristiche <i>Features</i>	Scheda di ingresso HDMI 4K. Ogni scheda supporta 2 ingressi HDMI e campionamento 444. <i>2 x HDMI 4K input boards. Each board supports 2 x HDMI inputs and 444 collections</i>	Scheda di uscita due in uno: combina le funzioni della scheda di invio LED, l'uscita del cavo di rete e la connessione diretta alla scheda di controllo LED. <i>Two-in-one output board card: combines the functions of LED sending card, network cable output, and the direct connection to LED control card.</i>	Scheda di ingresso DVI: ogni scheda supporta 4 x ingresso DVI e campionamento 444. <i>4 x DVI input board: each board supports 4 x DVI input and 444 collection.</i>
Ingressi <i>Input</i>	2 x HDMI		4 x DVI + AUDIO miniDP to 4 x 3.5 mm
Uscite <i>Output</i>		4 x miniSAS to 20 x 1G electrical interfaces, 2 x 10G optical interfaces + 3.5 mm audio terminal	
Risoluzione <i>Resolution</i>	Max 4K @60Hz	1920x1200@60Hz, 1600x1200@60Hz, 1920x1080@60Hz, 1680x1050@60Hz, 1280x720@60Hz, 1280x1024@60Hz, 1024x768@60 Hz	1024x768@60Hz, 1280x1024@60Hz, 1366x768@60Hz, 1440x900@60Hz, 1680x1050@60Hz, 1280x960@60Hz, 1600x1200@60Hz, 1280x720P@50Hz, 1280x720P@60Hz, 1920x1080P@50Hz, 1920x1080P@60Hz, 1920x1200@60Hz
Supporto <i>Support</i>	Supporta la risoluzione personalizzata: larghezza da 1920 a 4092 pixel, altezza da 1080 a 2160 pixel e frame rate di 30/60 Hz. Supporta solo frame rate di 60 Hz quando la larghezza è inferiore a 2560 pixel o quando l'altezza è inferiore a 1940 pixel. <i>Supports custom resolution: width of 1920 to 4092 pixels, height of 1080 to 2160 pixels, and frame rate of 30/60 Hz. Only supports frame rate of 60 Hz when the width is less than 2560 pixels or when the height is less than 1940 pixels.</i>	Supporta schermo a LED e uscita risoluzione personalizzata. Può essere configurato con lunghezza massima area x larghezza inferiore a 260 W. Supporta uscita segnale video 444. La scheda singola supporta pixel da 1040 W. <i>Supports LED screen and custom resolution output. Can be configured with maximum area length x width less than 260 W. Supports 444 video signal output. The single card supports 1040 W pixels.</i>	Ogni scheda ha un'interfaccia di ingresso audio e supporta 4 ingressi audio esteso <i>Each board has one audio input interface and supports 4 extended audio input.</i>



Mod.	DS-C30S-04VI	DS-C30S-04HI	DS-C30S-04DO
Caratteristiche <i>Features</i>	Scheda di ingresso VGA: ogni scheda supporta 4 ingressi VGA e campionamento 444. <i>VGA input boards: each board supports 4 VGA input and 444 collection.</i>	Scheda di ingresso HDMI: supporta 4 ingressi HDMI di una singola uscita, campionamento 444. <i>HDMI input board: supports 4 HDMI input of a single output, 444 acquisition.</i>	Scheda di uscita DVI: ogni scheda supporta 4 x DVI e campionamento 444. <i>HDMI input board: supports 4 HDMI input of a single output, 444 acquisition.</i>
Ingressi <i>Input</i>	4 x VGA + AUDIO miniDP to 4 x 3.5 mm	4 x HDMI	4 x DVI + AUDIO miniDP to 4 x 3.5 mm
Uscite <i>Output</i>			
Risoluzione <i>Resolution</i>	1024x768@60Hz, 1280x1024@60Hz, 1366x768@60Hz, 1440x900@60Hz, 1680x1050@60Hz, 1280x960@60Hz, 1600x1200@60Hz, 1280x720P@50Hz, 1280x720P@60Hz, 1920x1080P@50Hz, 1920x1080P@60Hz, 1920x1200@60Hz	1024x768@60Hz, 1280x1024@60Hz, 1366x768@60Hz, 1440x900@60Hz, 1680x1050@60Hz, 1280x960@60Hz, 1600x1200@60Hz, 1280x720P@50Hz, 1280x720P@60Hz, 1920x1080P@50Hz, 1920x1080P@60Hz, 1920x1200@60Hz	1920*1200@60Hz, 1600*1200@60Hz, 1920x1080@60Hz, 1680x1050@60Hz, 1280x720@60Hz, 1280x1024@60Hz, 1024x768@60Hz
Supporto <i>Support</i>	Ogni scheda ha un'interfaccia di ingresso audio e supporta 4 ingressi audio esteso <i>Each board has one audio input interface and supports 4 extended audio input.</i>		Supporta schermo a LED e uscita risoluzione personalizzata. Può essere configurato con lunghezza massima area x larghezza inferiore a 260 W. Ogni scheda ha un'interfaccia di uscita audio e supporta 4 uscite audio. <i>Supports LED screen and custom resolution output. It can be configured with maximum area length x width less than 260 W. Each card has an audio output interface and supports 4 audio outputs. W pixels.</i>



Mod.	DS-C10M-H04	DS-C10M-H02T-4K
Caratteristiche <i>Features</i>	Scheda di uscita, ingresso HDMI a 4 canali <i>Output board, 4-ch HDMI input</i>	Scheda di uscita HDMI, 2 canali di uscita del segnale HDMI <i>HDMI output card, 2 channels of HDMI signal output</i>
Ingressi <i>Input</i>		
Uscite <i>Output</i>	4 x HDMI	2 x HDMI
Risoluzione <i>Resolution</i>	Max 4K @60Hz	Max 4K @60Hz
Supporto <i>Support</i>	-	-



Mod.	DS-C30S-DEC	DS-C30S-02DPI-4K	DS-C30S-04HO
Caratteristiche <i>Features</i>	Scheda di decodifica, 32 x decodifica canali, decodifica audio. <i>Decoding card, 32 x channel decoding, audio decoding.</i>	Scheda di ingresso DP: supporta 2 x ingresso segnale DP e raccolta 444 <i>Decoding card, 32 x channel decoding, audio decoding.</i>	Scheda di uscita HDMI, ogni scheda supporta 4 uscite HDMI e 444 collezioni <i>HDMI output card, each card supports 4 HDMI outputs and 444 collections</i>
Ingressi <i>Input</i>		2 x DisplayPort	
Uscite <i>Output</i>			4 x HDMI
Risoluzione <i>Resolution</i>	16x 1080P@30, 32x 720P@30	Interfaccia di ingresso 1 supporta la risoluzione 4096*2160@60Hz e downward compatibile; interfaccia di ingresso 2 supporta la risoluzione 4096*2160@30Hz (interfaccia 1 non è disponibile con 4K60), in grado di risoluzione personalizzata. <i>Input interface 1 supports resolution 4096*2160@60Hz and downward compatible; input interface 2 supports resolution 4096*2160@30Hz (interface 1 is unavailable with 4K60), capable of custom resolution.</i>	1360 x 768@60Hz, 1400 x 1050@60Hz, 1280 x 720@60Hz, 1024 x 768@60Hz, 1920 x 1080@60Hz
Supporto <i>Support</i>	Supporta la decodifica fino a 1600W pixel (solo 1-ch è disponibile). <i>Supports decoding up to 1600W pixels (only 1-ch is available).</i>	Supporta l'ingresso composito audio. <i>Supports audio composite input.</i>	Uscita composita video HDMI, Supporta schermo a LED e uscita risoluzione personalizzata <i>HDMI video composite output, supports LED screen and custom resolution output</i>

## CONTROLLER PER VIDEO WALLS

Video walls controller



Mod.	DS-C12A-0104H	DS-C12L-0204H
Caratteristiche <i>Features</i>	<p>1 ingresso HDMI 4K, 4 uscite HDMI, 4 dispositivi in cascata, che controllano fino a 16 video wall. Consumo di energia 18W.</p> <p><i>1 x HDMI 4K input, 4 x HDMI outputs, 4 device cascading, controlling up to 16-display video wall. Power consumption 18W.</i></p>	<p>Due ingressi HDMI e commutazione del segnale tramite pulsante, risoluzione di ingresso personalizzabile. Consumo di energia 18W. 1 x RJ45 10M/100M/1000Mbps self-adaptive Ethernet interface</p> <p><i>Two HDMI inputs and signal switching by button, customizable input resolution. Power consumption 18W. 1 x RJ45 10M/100M/1000Mbps self-adaptive Ethernet interface</i></p>
Ingressi <i>Input</i>	1 x HDMI 4K input	2 x HDMI
Risoluzione di ingresso <i>Input resolution</i>	<p>3840 x 2160@60, 3840 x 2160@30, 3840 x 2160P25, 3840 x 2160P24, wuxgaP60(1920 x 1200), 1920 x 1080P60, 1920 x 1080P50, uxgaP60(1600 x 1200), wsxgaP60 (1680 x 1050), sxxgaP60 (1280 x 1024)</p>	<p>4096 x 2160@60 Hz, 4096 x 2160@30 Hz, 3840 x 2160@60 Hz, 3840 x 2160@30 Hz, 1920 x 1080@60 Hz, 1920 x 1080@50 Hz, 1920 x 1200@60 Hz, 1600 x 1200@60 Hz, 1680 x 1050@60 Hz, 1280 x 1024@60 Hz</p>
Uscite <i>Output</i>	4 x HDMI outputs + Output Interface Type 3.5 mm	2 x HDMI + Output Interface Type 3.5 mm
Risoluzione di uscita <i>Output Resolution</i>	3840 x 2160@30 Hz, 2560 x 1600@60 Hz, 1920 x 1200@60 Hz, 1920 x 1080@60 Hz, 1600 x 1200@60 Hz, 1680 x 1050@60 Hz	4096 x 2160@60 Hz, 3840 x 2160@60 Hz, 1920 x 1080@60 Hz, 1920 x 1200@60 Hz
Supporto <i>Support</i>	<p>4 dispositivi in cascata che controllano fino a 16 video wall. Precisione fino a 0,1° rotazione per un unico display. Varie soluzioni di visualizzazione con mirroring e replica del display. Tecnologia Pix SYNC per immagini sincronizzate. Tecnologia di compensazione della lunetta per immagini continue. Esportazione di disegni di progettazione di video wall per l'implementazione del progetto. Software semplice e facile da usare.</p> <p><i>4 cascading devices that control up to 16 video walls. Accuracy up to 0.1° rotation for a single display. Various display solutions with mirroring and display replication. Pix SYNC technology for synchronized images. Bezel compensation technology for continuous images. Export video wall design drawings for project implementation. Simple and easy to use software.</i></p>	<p>Due ingressi HDMI e commutazione del segnale tramite pulsante, risoluzione di ingresso personalizzabile. Quattro uscite HDMI e risoluzione di uscita personalizzabile. Ingresso fino a 4K a 60 Hz. Fino a 4 dispositivi in cascata e giunzione a 16 schermi. Ingresso di fusione multicanale per segnali ad altissima risoluzione.</p> <p><i>Two HDMI inputs and signal switching via button, customizable input resolution. Four HDMI outputs and customizable output resolution. Input up to 4K at 60 Hz. Up to 4 cascading devices and 16-screen junction. Multi-channel fusion input for very high resolution signals.</i></p>