

The image features a dark, almost black background. In the center, there is a large, circular area containing a glowing green waveform. The word "SONANCE" is written across this waveform in a white, sans-serif font. The letter 'A' is highlighted in a light blue color. Above and below the central circle, there are two large, glowing green and blue light patterns that resemble sound waves or light beams, creating a sense of depth and movement. The overall aesthetic is futuristic and high-tech.

SONANCE

POWERZONECON

LA SERIE BLAZE POWERZONE CONNECT È UNA SERIE DI AMPLIFICATORI DA INSTALLAZIONE MULTIZONA. GLI AMPLIFICATORI SONO DOTATI DI WIRELESS-ACCESS POINT (WAP) PER LA SEMPLICE CONNESSIONE E CONFIGURAZIONE TRAMITE WI-FI.



PowerZone Connect amplificatori da installazione multizona

Puoi configurare e controllare qualsiasi amplificatore DSP PowerZone Connect utilizzando il tuo telefono, tablet o PC con l'app Web di controllo PowerZone. Gli integratori di sistemi ora hanno la libertà di gestire anche i progetti di installazione più complessi con la nostra app Web dedicata PowerZone Control. Configura tutto dal tuo telefono o da qualsiasi altro dispositivo a tua scelta. Collegati semplicemente tramite il Wi-Fi integrato dell'amplificatore o direttamente tramite la porta di rete.

PowerZone Control semplifica la vita, grazie alla sua interfaccia intuitiva che consente di accedere prima alla configurazione di base del sistema, quindi alla configurazione avanzata e alle impostazioni di ottimizzazione professionale.

Ti consente di creare sistemi audio multizona complessi in tempi brevissimi.

La dashboard principale mostra una semplice panoramica del tuo sistema, dove i livelli di volume possono essere facilmente regolati per ciascuna zona. È facile configurare e gestire zone sonore, accoppiare ingressi e uscite e gestire controller di volume esterni tramite le impostazioni GPIO.

Esplora una varietà di opzioni di sintonizzazione avanzate tra cui impostazioni di ritardo, equalizzazione degli altoparlanti, Z alto e Z basso e varie altre opzioni di uscita. Quindi tramite le impostazioni hai le informazioni sul sistema e sul dispositivo, la gestione dell'alimentazione integrata e la possibilità di aggiornare, salvare ed esportare la configurazione personalizzata del tuo amplificatore come profilo che puoi ripristinare o utilizzare nel prossimo progetto di installazione.

Punti di forza:

- DSP: DSP full matrix integrato e controllato tramite TCP/IP
- Tensione costante mirata: Ibrido ottimale di prestazioni Lo-Z e Hi-Z
- Funzionalità Master/Slave: Collegamento S/PDIF a più amplificatori
- Condivisione dell'alimentazione: Supporta la condivisione dell'alimentazione fino a 250 W per canale
- Affidabilità comprovata sul mercato: Basata sulle tecnologie di Pascal
- Alimentatore universale UREC™: con PFC

POWERZONE CONNECT 1U SERIES



PowerZone™ Connect Serie 1U

La pluripremiata serie PowerZone™ Connect 1U è una linea di amplificatori in Classe D con DSP progettati per semplificare il lavoro degli installatori di sistemi, offrendo affidabilità, efficienza e configurazioni di sistema eccezionali.

Il formato compatto 1U li rende ideali per installazioni audio e vocali in spazi ridotti, garantendo elevate prestazioni con una potenza fino a 1000 W. Disponibili in configurazioni a 2, 4 e 8 canali, alcuni modelli sono compatibili con reti Audinate Dante™ AoIP.

La serie 1U supporta sia diffusori a bassa impedenza (da 4 Ω a 16 Ω) sia sistemi a tensione costante (70 V / 100 V) con trasformatore.

Include inoltre la tecnologia di power-sharing automatico, che consente una distribuzione proporzionale della potenza sia in modalità Lo-Z che Hi-Z.

Codice Articolo	POWERZONECON122	POWERZONECON122D	POWERZONECON252	POWERZONECON254
Canali	2	2	2	4
Potenza 4/8Ω	2 x 60 W	2 x 60 W	2 x 125 W	4 x 60 W
Output Power @ 70/100V	1 x 125 W	1 x 125 W	1 x 250 W	2 x 125 W
Powersharing	1 x 125 W	1 x 125 W	1 x 250 W	2 x 125 W
Assorbimento di potenza	75 W	75 W	75 W	75 W
Dante	-	chip 4 x 4	-	-
Larghezza	220 mm	220 mm	220 mm	220 mm
Altezza rack	1U	1U	1U	1U
Peso	2,2 kg	2,2 kg	2,2 kg	2,2 kg
Potenza totale	125 w	125 W	250 W	250 W

SONANCE



Codice Articolo	POWERZONECON504	POWERZONECON504D	POWERZONECON508	POWERZONECON1008D
Canali	4	4	8	8
Potenza 4/8 Ω	4 x 125 W	4 x 125 W	8 x 60 W	8 x 125 W
Assorbimento di potenza	150 W	150 W	150 W	300 W
Powersharing	2 x 250 W	2 x 250 W	2 x 250 W	2 x 250 W
Dante	-	chip 4x4	-	chip 4x4
DSP	si	si	si	si
Larghezza	220 mm	220 mm	440 mm	440 mm
Altezza rack	1U	1U	1U	1U
Peso	2,8 kg	2,8 kg	3,8 kg	3,8 kg
Potenza totale	500 W	500 W	500 W	1000 W

POWERZONECON

La serie PowerZone™ Connect è una famiglia di amplificatori a pilotaggio diretto Hi-Z/Lo-Z progettati per integrarsi perfettamente negli ambienti AV professionali. Realizzati con un'architettura DSP avanzata e funzioni di zonizzazione complete, questi amplificatori garantiscono una gestione precisa del segnale e una configurazione scalabile per i sistemi audio distribuiti.

Elaborazione avanzata delle zone

Elaborazione indipendente delle zone con selezione dedicata della sorgente, equalizzazione, dinamica e controllo del livello per un comportamento del segnale prevedibile e di alta precisione.

Architettura a matrice

Le priorità per zona garantiscono che i segnali di paging e di emergenza interessino solo le aree previste, semplificando le complesse configurazioni multizona.

Azionamento diretto Hi-Z/Lo-Z su tutte le uscite insieme alle opzioni S/PDIF e Audinate Dante® per una condivisione del segnale flessibile e ad alte prestazioni.



Specifiche	POWERZONECON1002	POWERZONECON1502	POWERZONECON2004	POWERZONECON2004D
Canali	2 x Lo-Z/1 x Hi-Z	2 x Lo-Z/1 x Hi-Z	4 x Lo-Z/2 x Hi-Z	4 x Lo-Z/2 x Hi-Z
Potenza @ 2 Ω	2 x 500 W (SE)	2 x 750 W (SE)	4 x 500 W	4 x 500 W
Potenza @ 4 Ω	2 x 500 W (SE) 1 x 1000 W (BTL)	2 x 750 W (SE) 1 x 1500 W (BTL)	4 x 500 W (SE) 2 x 1000 W (BTL)	4 x 500 W (SE) 2 x 1000 W (BTL)
Potenza @ 8 Ω	2 x 250 W (SE) 1 x 1000 W (BTL)	2 x 400 W (SE) 1 x 1500 W (BTL)	4 x 250 W (SE) 2 x 1000 W (BTL)	4 x 250 W (SE) 2 x 1000 W (BTL)
Assorbimento di potenza @ 70 V	1 x 1000 W (BTL)	1 x 1200 W (BTL)	2 x 1000 W (BTL)	2 x 1000 W (BTL)
Assorbimento di potenza @ 100 V	1 x 1000 W (BTL)	1 x 1500 W (BTL)	2 x 1000 W (BTL)	2 x 1000 W (BTL)
Dante	-	-	-	si
Larghezza	440 mm	440 mm	440 mm	440 mm
Altezza rack	2U	2U	2U	2U
Peso	5,9 kg	5,9 kg	7,4 kg	7,4 kg
Potenza totale	1000 W	1500 W	2000 W	2000 W

SONANCE



Specifiche	POWERZONECON3004	POWERZONECON3004D	POWERZONECON4008	POWERZONECON6008	POWERZONECON6008D
Canali	4x Lo-Z/2x Hi-Z	4x Lo-Z/2x Hi-Z	8x Lo-Z/4x Hi-Z	4x Lo-Z/2x Hi-Z	4x Lo-Z/2x Hi-Z
Potenza @ 2 Ω	4 x 750 W (SE)	4 x 750 W (SE)	8 x 500 W (SE)	4 x 500 W	4 x 500 W
Potenza @ 4 Ω	4 x 750 W (SE) 2 x 1500 W (BTL)	4 x 750 W (SE) 2 x 1500 W (BTL)	8 x 500 W (SE) 4 x 1000 W (BTL)	4 x 500 W (SE) 2 x 1000 W (BTL)	4 x 500 W (SE) 2 x 1000 W (BTL)
Potenza @ 8 Ω	4 x 400 W (SE) 2 x 1500 W (BTL)	4 x 400 W (SE) 2 x 1500 W (BTL)	8 x 250 W (SE) 4 x 1000 W (BTL)	4 x 250 W (SE) 2 x 1000 W (BTL)	4 x 250 W (SE) 2 x 1000 W (BTL)
Assorbimento di potenza @ 70 V	2 x 1200 W (BTL)	2 x 1200 W (BTL)	4 x 1000 W (BTL)	2 x 1000 W (BTL)	2 x 1000 W (BTL)
Assorbimento di potenza @ 100 V	2 x 1500 W (BTL)	2 x 1500 W (BTL)	4 x 1000 W (BTL)	2 x 1000 W (BTL)	2 x 1000 W (BTL)
Dante	-	-	-	-	si
Larghezza	440 mm	440 mm	440 mm	440 mm	440 mm
Altezza rack	2U	2U	2U	2U	2U
Peso	5,9 kg	5,9 kg	7,4 kg	7,4 kg	7,4 kg
Potenza totale	3000 W	3000 W	4000 W	6000 W	6000 W

POWERZONE

LA SERIE DI AMPLIFICATORI DI POTENZA POWERZONE È PROGETTATA PER FORNIRE UN'AMPLIFICAZIONE AUDIO POTENTE AFFIDABILE E AD ALTE PRESTAZIONI.



POWERZONE amplificatore audio potente, affidabile e ad alte prestazioni

- Tensione costante mirata: Ibrido ottimale di prestazioni Lo-Z e Hi-Z
- Funzionalità Master/Slave: Collegamento S/PDIF a più amplificatori
- Condivisione della potenza: Supporta la condivisione dell'alimentazione fino a 250 W per canale
- Affidabilità comprovata sul mercato: Basata sulle tecnologie di Pascal
- Alimentatore universale UREC™: con PFC

Specifiche	POWERZONE252	POWERZONE504	POWERZONE1004
Canali	2	4	4
Potenza 4 Ω	2 x 125 W	4 x 250 W	4 x 250 W
Output Power @ 70/100 V	2 x 125 W	4 x 125 W	4 x 250 W
Powersharing	1 x 250 W	2 x 250 W	-
Assorbimento di potenza	75 W	150 W	300 W
Larghezza	220 mm	220 mm	440 mm
Altezza rack	1U	1U	1U
Peso	2,0 kg	2,4 kg	3,6 kg
Potenza totale	250 W	500 W	1000 W

WALL-CONTROLLER SERIES

CONTROLLER A PARETE PER IL CONTROLLO REMOTO DEI SISTEMI BLAZE POWERZONE CONNECT TRAMITE RETE ETHERNET/POE. CONSENTONO LA GESTIONE DELLA SORGENTE AUDIO, DEL VOLUME E DELLE FUNZIONI DI ZONA NEI SISTEMI MULTI-ROOM.



I controller a parete della serie Wall per sistemi Blaze PowerZone Connect sono progettati per offrire un controllo semplice, immediato e intuitivo dei sistemi audio multi-zona installati in ambienti professionali. Collegati in rete tramite tecnologia Ethernet o PoE (Power over Ethernet), consentono di gestire in modo rapido e centralizzato le principali funzioni degli amplificatori PowerZone Connect direttamente dalla zona di utilizzo.

Questi dispositivi permettono il controllo del volume, la selezione della sorgente audio e l'accesso a diverse impostazioni di sistema configurabili dall'installatore, garantendo una gestione efficiente e personalizzata dell'impianto. Grazie all'interfaccia intuitiva e alla possibilità di configurazione tramite software, i controller possono essere adattati facilmente alle esigenze di ogni ambiente, come hotel, ristoranti, negozi, sale conferenze e spazi commerciali.

I controller Wall possono essere integrati all'interno della rete del sistema audio e assegnati alle diverse zone sonore, consentendo il controllo locale dell'impianto. Alcuni modelli supportano la sincronizzazione in tempo reale tra più dispositivi installati sulla stessa zona e offrono funzionalità avanzate come protezione tramite codice PIN, personalizzazione del display e configurazioni dedicate per installazioni professionali.

Progettati per un'installazione semplice e discreta a parete, questi controller rappresentano una soluzione pratica e affidabile per il controllo quotidiano dei sistemi audio distribuiti basati su amplificatori Blaze PowerZone Connect.

WALL-CONTROLLER SERIES

- Design minimalista danese con viti di montaggio nascoste
- Display integrato con encoder rotativo e navigazione con pressione centrale
- Controllo di zona, sorgente, volume e accensione/ spegnimento dell'amplificatore
- Temi del display, luminosità e retroilluminazione dei pulsanti regolabili
- Associazione e configurazione dedicate con gli amplificatori
- Blocco PIN opzionale con accesso multilivello
- Disponibile nei colori bianco opaco e nero opaco



Codice articolo	WALL-M-B-EU WALL-M-W-EU	WALL-SI-B-EU WALL-SI-W-EU	WALL-M-B-US WALL-M-W-US	WALL-SI-B-US WALL-SI-W-US
Compatibilità amplificatore	Blaze Audio - PowerZone® Connect series			
Specifiche tecniche	Multi-Zone PoE-powered wall-controller	Single Zone PoE-powered wall-controller	Multi-Zone PoE-powered wall-controller	Single Zone PoE-powered wall-controller
Peso	120 g		120 g	
Massima lunghezza cavo (CAT 5e)	100 m			
Assorbimento di potenza	PoE Class 1 / 3,84 W max			
Alimentazione	Alimentazione tramite porta Ethernet RJ45 sul retro del dispositivo utilizzando un cavo categoria 5e (o faster STP) tramite switch PoE standard o injector			
Colore	Bianco - W (888-003) Nero - B (888-004)	Bianco - W (888-003) Nero - B (888-004)	Bianco - W (888-003) Nero - B (888-004)	Bianco - W (888-003) Nero - B (888-004)
Dimensioni	115 x 70 mm		87 x 87 x 42 mm	

PS-S SERIES

DIFFUSORI PROFESSIONALI DA INSTALLAZIONE PROGETTATI PER GARANTIRE UNA RIPRODUZIONE SONORA CHIARA, UNIFORME E AFFIDABILE IN AMBIENTI COMMERCIALI E INSTALLAZIONI AUDIO DISTRIBUITE.



La serie di diffusori professionali è progettata per applicazioni di installazione in ambienti commerciali e sistemi audio distribuiti. Questi altoparlanti offrono una riproduzione sonora chiara e bilanciata grazie alla configurazione a due vie con woofer ad alta escursione e tweeter ad alte prestazioni.

Il design compatto ed elegante si integra facilmente in diversi contesti architettonici, mentre i cabinet robusti e resistenti garantiscono affidabilità anche in ambienti impegnativi. I sistemi di montaggio dedicati permettono installazioni rapide e sicure, semplificando il lavoro degli installatori.

Grazie alla qualità costruttiva, alle prestazioni acustiche elevate e alla versatilità di installazione, questi diffusori rappresentano una soluzione ideale per negozi, ristoranti, hotel, uffici e spazi pubblici che richiedono sistemi audio professionali efficienti e discreti.

SERIE PS



Codice articolo	PS-S43T	PS-S53T	PS-S63T
Descrizione	Diffusore da superficie della serie professionale da 4"	Diffusore da superficie della serie professionale da 5,25"	Diffusore da superficie della serie professionale da 6,5"
Potenza	60 watts program, 30 watts pink noise	1" (25mm) Cloth Dome, Ferrofluid cooled	120 watts program, 60 watts pink noise
Driver HF	1" (25mm) Cloth Dome, Pivoting, Ferrofluid cooled	5,25" (130mm) Polypropylene Cone, Butyl Rubber Surround	1" (25mm) Cloth Dome, Pivoting, Ferrofluid cooled
Driver LF	4" (100mm) Polypropylene Cone, Butyl Rubber Surround	Cono in polipropilene da 5,25" (130 mm) sospensione in gomma butilica	6,5" (165mm) Polypropylene Cone, Butyl Rubber Surround
Risposta in frequenza ±10 dB	57 Hz - 25 kHz	43 Hz - 25 kHz	49 Hz - 25 kHz
Sensibilità	87 dB (2,83V/1m)	88 dB (2,83V/1m)	88 dB (2,83V/1m)
Dimensioni	138,9 - 234,9 - 121,9 mm	161,5 - 256,0 - 144,3 mm	190,8 - 308,4 - 174,2 mm
SKU / Colore	40199 (Nero), 40200 (Bianco)	40201 (Nero), 40202 (Bianco)	40203 (Nero), 40204 (Bianco)

SERIE PS



Codice articolo	PS-S83T	PS-S83WT	PS-S85T
Descrizione	Diffusore da parete a due vie ip45 - 8" 160W La cassa, resistente alle intemperie e con grado di protezione IP45 include il sistema di staffe fast-Mount e connessione frontale per i cavi	Subwoofer professionale da superficie da 8", progettato per estendere la risposta alle basse frequenze nei sistemi audio distribuiti. Ideale per installazioni commerciali dove è richiesta una riproduzione dei bassi potente e controllata.	Diffusore professionale da superficie da 8" con dispersione variabile. grado di protezione IPX4, potenza 150W IEC e selettore di potenza per linee 70V/100V. Certificazione UL1480.
Potenza (RMS)	160 watts program, 80 watts pink noise	300 watts program, 150 watts pink noise	150 W
Driver HF	T (25mm) Cloth Dome, Pivoting, Ferrofluid cooled	-	14" (36mm) aluminum dome compression driver, 36mm Voice Coil Size, T (25mm) Exit Size, Neodymium Magnet, 1500Hz Crossover Frequency
Driver LF	8" (203mm) Polypropylene Cone, Butyl Rubber Surround	8" (203mm) Polypropylene Cone, Butyl Rubber Surround	8" (203mm) aluminum cone, Santoprene surround, 60.55mm Voice Coil Size, Ferrite Magnet
Risposta in frequenza ±10 dB	40Hz - 25kHz	32Hz - 300Hz	36Hz - 25kHz
Sensibilità	87 dB (2.83V/1m)	89dB (2.83V/1m)	93 dB SPL
Dimensioni	138,9 x 234,9 x 121,9 mm	161,5 x 256,0 x 144,3 mm	293,88 x 494,54 x 260,35 mm
SKU / Colore	40189 (Nero) 40200 (Bianco)	40201 (Nero) 40202 (Bianco)	40236 (Nero) 40235 (Bianco)

PS-P SERIES

I DIFFUSORI SONANCE PROFESSIONAL SERIES PENDANT COMBINANO UN DESIGN ELEGANTE E MINIMALISTA CON PRESTAZIONI AUDIO DI ALTO LIVELLO. PROGETTATI PER INSTALLAZIONI SOPESE, GARANTISCONO UNA DIFFUSIONE SONORA UNIFORME E UN'INSTALLAZIONE RAPIDA IN AMBIENTI COMMERCIALI E PROFESSIONALI.



La serie Sonance Professional Pendant offre diffusori sospesi progettati per garantire prestazioni audio eccellenti, affidabilità e integrazione estetica negli ambienti moderni. Il design pulito e minimale, disponibile nelle finiture bianco o nero, consente una perfetta integrazione in qualsiasi spazio architettonico.

Grazie alla sensibilità elevata e alla qualità sonora ottimizzata, questi diffusori assicurano una riproduzione chiara e bilanciata. La bobina mobile heavy-duty garantisce maggiore durata e affidabilità nel tempo, mentre la griglia magnetica consente un'installazione e manutenzione rapide.

La presenza di una copertura superiore integrata nasconde connettori e sistemi di sospensione, mantenendo un'estetica ordinata e professionale. Progettati con una voicing uniforme su tutta la gamma, i diffusori assicurano coerenza sonora nelle installazioni multi-speaker.

Ideali per numerosi contesti, tra cui sale riunioni, negozi, ristoranti, gallerie, casinò e strutture educative, i diffusori Sonance Professional Pendant rappresentano una soluzione affidabile per impianti audio distribuiti.

PS-P SERIES

DIFFUSORI SONANCE PROFESSIONAL SERIES PENDANT



Codice articolo	PS-P43T	PS-P63T	PS-S83T	PS-P83WT
Descrizione	Diffusore a sospensione della serie professional con woofer da 4"	Diffusore a sospensione della serie professional con woofer da 5,25"	Diffusore a sospensione della serie professional con woofer da 6,5"	Diffusore a sospensione della serie professional con woofer da 8" ad alta escursione
Potenza	60 watts program, 30 watts pink noise	120 watts program, 60 watts pink noise	160 watts program, 80 watts pink noise	300 watts program, 150 watts pink noise
Driver HF	1" (25mm) Cloth Dome, Pivoting, Ferrofluid cooled	1" (25mm) Cloth Dome, Pivoting, Ferrofluid cooled	1" (25mm) Cloth Dome, Pivoting, Ferrofluid cooled	-
Driver LF	4" (100mm) Polypropylene Cone, Butyl Rubber Surround	6,5" (165mm) Polypropylene Cone, Butyl Rubber Surround	8" (203mm) Polypropylene Cone, Butyl Rubber Surround	8" (203mm) Polypropylene Cone, Butyl Rubber Surround
Risposta in frequenza ±10 dB	57 Hz - 25 kHz	49 Hz - 25 kHz	41 Hz - 25 kHz	32 Hz - 300 Hz
Sensibilità	87 dB (2,83V/1m)	88 dB (2,83V/1m)	88 dB (2,83V/1m)	88 dB (2,83V/1m)
Dimensioni	160,02 x 279,4 mm	231 x 366,24 mm	280,92 x 500,38 mm	280,92 mm x 500,38 mm
SKU / Colore	45138 (Black) 45134 (Bianco)	45139 (Nero) 45135 (Bianco)	45140 (Nero) 45136 (Bianco)	88 dB (2,83V/1m)

PS-C SERIES

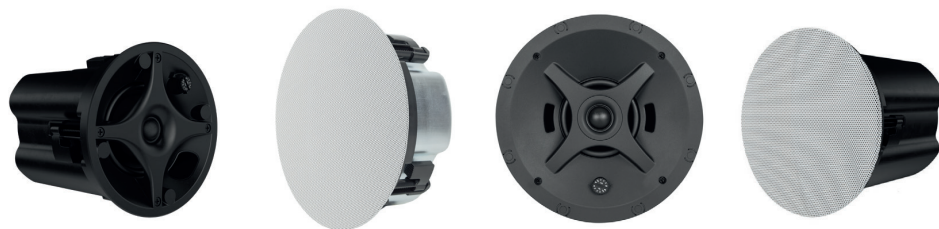
I DIFFUSORI SONANCE PROFESSIONAL SERIES IN-CEILING OFFRONO PRESTAZIONI AUDIO PROFESSIONALI IN UN FORMATO COMPATTO DA INCASSO, COMBINANDO DESIGN MINIMALE, INSTALLAZIONE SEMPLICE E QUALITÀ SONORA UNIFORME PER APPLICAZIONI COMMERCIALI.



La serie Sonance Professional In-Ceiling comprende diffusori da incasso progettati per offrire qualità audio superiore, integrazione architettonica discreta e installazione affidabile in ambienti professionali. Grazie alla sensibilità elevata e al trasformatore full-fidelity, questi diffusori garantiscono una riproduzione sonora chiara e precisa, ideale per sistemi audio distribuiti. Il design minimalista consente un'integrazione perfetta nei soffitti, con griglie magnetiche disponibili in formato rotondo o quadrato, anche in versione nera opzionale. Il sistema di fissaggio magnetico della griglia permette un'installazione e manutenzione rapide, mentre la progettazione della gamma garantisce coerenza sonora su tutti i modelli, facilitando la progettazione di impianti multi-zona. Il design compatto tra i più piccoli della categoria consente un'integrazione estetica impeccabile senza compromettere le prestazioni acustiche. Questi diffusori sono ideali per numerosi contesti professionali, tra cui sale riunioni, negozi, ristoranti, gallerie, luoghi di culto e strutture educative.

PS-C SERIES

DIFFUSORI DA INCASSO



Codice articolo	PS-C41RT	PS-C43RT	PS-C43RTL	PS-C61RT
Descrizione	Diffusore da incasso a soffitto della serie Professional con woofer da 4" e tweeter da 0.75"	Diffusore da incasso a soffitto della serie Professional con woofer da 4" e tweeter orientabile	Diffusore da incasso (Low Profile) a soffitto low profile della serie Professional con woofer da 4" e tweeter orientabile	Diffusore da incasso a soffitto della serie Professional con woofer da 6.5" e tweeter da 0.75"
Potenza	60W program, 30W pink noise	60W program, 30W pink noise	60W program, 30W pink noise	100W program, 50W pink noise
Driver HF	0.75" (19mm) Cloth Dome, Ferrofluid Cooled	1" (25mm) Cloth Dome, Pivoting, Ferrofluid cooled	1" (25mm) Cloth Dome, Pivoting, Ferrofluid cooled	0.75" (19mm) Cloth Dome, Ferrofluid Cooled
Driver LF	4" (100mm) Polypropylene Cone, Butyl Rubber Surround	4" (100mm) Polypropylene Cone, Butyl Rubber Surround	4" (100mm) Polypropylene Cone, Butyl Rubber Surround	6.5" (165mm) Polypropylene Cone, Butyl Rubber Surround
Risposta in frequenza ± 10 dB	70Hz - 25kHz	57Hz - 25kHz	57Hz - 25kHz	60Hz - 25kHz
Sensibilità	87dB (2.83V/1m)	87dB (2.83V/1m)	87dB (2.83V/1m)	91dB (2.83V/1m)
Dimensioni	160.02 x 165.1 mm	160.02 x 178.05 mm	231.9 x 87.2 mm	231.9 x 225.04 mm
SKU / Colore	45165 (Bianco)	45130 (Bianco)	45181 (Bianco)	45166 (White)

PS-C SERIES

DIFFUSORI DA INCASSO



Codice articolo	PS-C63RT	PS-C63RTL	PS-C83RT	PS-C83RWT / W
Descrizione	Diffusore da incasso a soffitto della serie Professional con woofer da 6,5" e tweeter orientabile.	Diffusore da incasso (Low Profile) a soffitto low profile della serie Professional con woofer da 6,5" e tweeter orientabile.	Diffusore da incasso a soffitto della serie Professional con woofer da 8" e tweeter orientabile.	Subwoofer da incasso a soffitto della serie Professional con woofer da 8" ad alta escursione.
Potenza	120W program, 80W pink noise	120W program, 80W pink noise	160W program, 80W pink noise	300W program, 150W pink noise
Driver HF	1" (25mm) Cloth Dome, Pivoting, Ferrofluid cooled	1" (25mm) Cloth Dome, Pivoting, Ferrofluid cooled	1" (25mm) Cloth Dome, Pivoting, Ferrofluid cooled	0.75" (9mm) Cloth Dome, Ferrofluid Cooled
Driver LF	6.5" (165mm) Polypropylene Cone, Butyl Rubber Surround	6.5" (165mm) Polypropylene Cone, Butyl Rubber Surround	8" (203mm) Polypropylene Cone, Butyl Rubber Surround	8" (203mm) Polypropylene Cone, Butyl Rubber Surround
Risposta in frequenza ±10 dB	49Hz-25kHz	49Hz-25kHz	4Hz-25kHz	32Hz - 300Hz
Sensibilità	91dB (2.83V/1m)	91dB (2.83V/1m)	91dB (2.83V/1m)	89dB (2.83V/1m)
Dimensioni	231.9 x 225.04mm	280.92 x 110mm	280.92 x 249.94mm	280.92 x 249.94mm
SKU / Colore	45335 (Bianco)	45382 (Bianco)	45332 (Bianco)	40133 (Bianco)

PS-S210SUBT

DIFFUSORE SUBWOOFER 2X10" 500W NERO

Il PS-S210SUBT della Professional Series è un subwoofer bandpass con doppio driver da 10" e un design ultra-sottile, ideale per applicazioni commerciali specializzate. Può essere montato sotto divani, panche, palchi, travi, muri o soffitti, fornendo opzioni di installazione flessibili per bassi potenti e di alta qualità in diversi ambienti.



Doppio driver da 10" con design band pass per un eccellente potenziamento dei bassi a qualsiasi volume.

Form-factor a basso profilo per l'installazione a terra, con piedini in dotazione.

Trasformatore Sonance Laminated Core Transformer (SLCT) per prestazioni a piena fedeltà su linee 70V/100V.

Filtro passa-basso integrato che permette al prodotto di funzionare sullo stesso canale di amplificazione di altri diffusori.

La porta può essere spostata dalla parte anteriore a quella laterale, garantendo prestazioni acustiche ottimali in qualsiasi posizione.

Griglia rimovibile per mantenere l'alloggiamento libero da oggetti estranei.

Coperchio del connettore laterale con gestione dei cavi per una maggiore affidabilità



SPECIFICHE TECNICHE

- Woofer LF: Doppio cono in fibra di vetro intrecciata da 10", bordi in gomma butilica.
- Gestione della potenza (RMS): 500 watt (programma), 300 watt (rumore rosa).
- Sensibilità: 94 dB (2,83 V/1 m).
- SPL massimo nominale: 121 dB @ 1 metro (127 dB di picco).
- Risposta in freq (+/- 3dB): 44Hz-132 Hz.
- Risposta in freq (+/- 10dB): 34 Hz - 155 Hz.
- Transformer Taps (Selettore di potenza): 70 V / 100 V: 300W, 150W.
- Solo 70 V: 75W.
- Connessione di ingresso: Euroblock a quattro pin con connessioni di uscita in loop.
- Punti di sospensione: 4 x M10 su due lati.
- Montaggio: Staffa a C opzionale per l'installazione su travi, muri o soffitti.
- Dimensioni (L x A x P): 838,2 mm x 228,09 mm x 350,01 mm.
- Peso: 27,67 kg (61 lbs).
- Colore: Nero

OMNI-6T

DIFFUSORE DA ESTERNO 6.5" 120W IP66

Il Sonance OMNI-6T della Omni Series è un diffusore omnidirezionale full-range progettato per offrire una copertura a 360° grazie a quattro driver wide-band a fuoco diretto da 1,25" (32 mm) e un woofer da 6,5" (165 mm) ad alta escursione.



LS12T-SUB

SUB DA ESTERNO INTERRATO 12" 300W IP66

Il subwoofer LS12T della Landscape Series presenta una struttura in composito con colore stampato che si integra perfettamente nel paesaggio, garantendo un'elevata durabilità.



LS6T-SAT

DIFFUSORE DA ESTERNO 6.5" 125W IP66

Il diffusore satellite LS6T SAT della Landscape Series Equipaggiato con un woofer da 6,5" (165 mm) per un output superiore, fa parte di un sistema scalabile che offre una copertura uniforme e prestazioni eccezionali.



LS15T-SUB

SUB DA ESTERNO INTERRATO 15" 300W IP66

Il subwoofer LS15T fornisce una copertura uniforme dei bassi potenti grazie al woofer con cono in polipropilene ad alta escursione e al trasformatore SLCT.



LS4T-SAT

DIFFUSORE DA ESTERNO 4.5" 90W IP66

Il diffusore satellite LS4T SAT della Landscape Series è dotato di una struttura in composito con colore stampato che ne garantisce la durabilità e l'integrazione estetica nel paesaggio. Fornisce una copertura uniforme grazie a un woofer da 4,5".



HS12T-SUB

SUB DA ESTERNO, 300W IP66

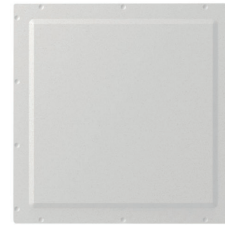
Il subwoofer HS12T della Landscape Series si integra perfettamente nell'ambiente esterno grazie alla sua struttura in composito con colore stampato.



IS6T

DIFFUSORE A PARETE INVISIBILE 100W

I diffusori invisibili rappresentano l'apice della strategia Sonance "Designed to Disappear". Nel modello IS6T, le alte frequenze sono gestite dalla "Motion Flex Technology" di Sonance, che consiste in una "Wave Flex Drive Unit" con diaframma a onda flessa e una bobina mobile da 1,75" (44 mm). Le basse frequenze sono generate da un woofer "Air Flex" con diaframma a impulso d'aria, pilotato da un woofer in fibra di carbonio da 6,5" (165 mm).



SPECIFICHE TECNICHE

- Wave Flex Drive Unit: diaframma a onda flessa da 127cm², bobina mobile da 1,75" (44mm)
- Air Flex Woofer: diaframma a impulso d'aria da 633cm², woofer in fibra di carbonio da 6,5" (165mm)
- Gestione della potenza (RMS): 100 watt RMS
- Sensibilità: 84 dB (2,83 V/1 m). Risposta in frequenza (+/- 3dB): 50 Hz - 30 kHz
- Impedenza nominale: 4 Ohm
- Angolo di dispersione: 170 gradi emisferici fino a 10kHz
- Transformer Taps (Selettore di potenza): 70 V / 100 V: 30W, 15W e 7.5W
- Solo 70 V: 3.8W
- Dimensioni (L x A x P): 408,94 mm x 408,94 mm x 80,01 mm
- Profondità di montaggio: 86,11 mm
- Colore: Bianco

IS8T

DIFFUSORE A PARETE INVISIBILE 160W

I diffusori invisibili rappresentano l'apice della strategia Sonance "Designed to Disappear". Nel modello IS8T, le alte frequenze sono gestite dalla Motion Flex Technology di Sonance, che include una (Wave Flex Drive Unit) con diaframma a onda flessa e una bobina mobile da 1,75" (44 mm). Le basse frequenze sono prodotte da un Air Flex Woofer con diaframma a impulso d'aria, pilotato da un woofer in fibra di carbonio da 8" (203 mm).



SPECIFICHE TECNICHE

- Wave Flex Drive Unit: diaframma a onda flessa da 188cm², bobina mobile da 1,75" (44mm)
- Air Flex Woofer: diaframma a impulso d'aria da 1234cm², woofer in fibra di carbonio da 8" (203mm)
- Gestione della potenza (RMS): 160 watt RMS
- Sensibilità: 86 dB (2,83 V/1 m)
- SPL massimo nominale: 116 dB (picco)
- Risposta in frequenza (+/- 3dB): 40 Hz - 30 kHz.
- Impedenza nominale: 4 Ohm.
- Angolo di dispersione: 170 gradi emisferici fino a 10kHz
- Transformer Taps (Selettore di potenza): 70 V / 100 V: 60W, 30W e 15W
- Solo 70 V: 7.5W
- Dimensioni (L x A x P): 408,94 mm x 612,9 mm x 98,04 mm
- Profondità di montaggio: 86,11 mm
- Peso: 11,45 kg (25,24 lbs)
- Certificazioni: UL2043, UL1480
- Colore: Bianco.

Ci2-B ●

Ci2-W ○

COPPIA CASSE ACUSTICHE PASS. 30W/2VIE

Ci2 è un diffusore ultracompatto a 2 vie e full-range dal suono corposo. Dotato di un tweeter a cupola in seta, le alte frequenze sono pulite e dettagliate e la dispersione è mantenuta in tutta la gamma di frequenze, consentendo al Ci2 di coprire l'intera stanza anche se posizionato negli angoli.

Grazie al design triangolare brevettato, l'installazione è facile e veloce e il grado di protezione IP64 consente l'utilizzo sia all'interno che all'esterno.



SPECIFICHE TECNICHE

- Driver medio-bassi da 2,5"
- Tweeter a cupola in seta da 3/4
- Classificazione IP64
- Griglia in metallo
- Accessori: Viti di montaggio (incluse)
- Potenza IEC268 30 W
- Potenza picco 120 W
- Sensibilità, 2,83 V/1 m 84 dB
- SPL massimo, picco 105 dB
- Risposta in frequenza 140-20.000 Hz
- Impedenza nominale 8 Ω
- Dispersione 100° vert / 100° orizz
- Dimensioni 181 x 135 x 102 mm
- Peso 0,75 kg
- Disponibile in nero o bianco

Ci4-B ●

Ci4-W ○

COPPIA CASSE ACUSTICHE PASS. 60W/2VIE 8 OHM IP65

Ci4 è un diffusore compatto a 2 vie full-range. Grazie a una dispersione ampia e uniforme, è possibile ottenere una copertura completa installando un numero relativamente basso di altoparlanti, il che rende il Ci4 particolarmente adatto alle installazioni commerciali all'interno e all'esterno. È dotato di un woofer passivo di concezione avanzata che consente la diffusione dei bassi ad ampio raggio.



SPECIFICHE TECNICHE

- 4" woofer + 4" radiazione passiva
- 1" tweeter a cupola in seta
- Classificato IP65.
- Limitazione commutabile per il tweeter
- Disponibile in nero o bianco
- Amplificatore raccomandato: 30-60 W
- Potenza IEC268 60 W
- Potenza picco 240 W
- Sensibilità, 2,83 V/1 m 86 dB
- SPL massimo, picco 113 dB
- Risposta in frequenza 60-20.000 Hz
- Impedenza nominale 8 Ω
- Dispersione 100° vert / 100° orizz
- Dimensioni 400 x 190 x 145 mm
- Peso 2,7 kg

Ci4V-B ●

Ci4V-W ○

COPPIA CASSE ACUSTICHE PASSIVE 60W/2 VIE

Il Ci4-V è simile al Ci4, ma con modalità ad alta impedenza commutabile. In modalità ad alta impedenza, il Ci4-V dispone di regolazioni per l'uscita a 3,5 - 7,5 o 15W, comodamente posizionate sul deflettore anteriore. Grazie a una dispersione ampia e uniforme, è possibile ottenere una copertura completa installando un numero relativamente basso di altoparlanti.

SPECIFICHE TECNICHE

- 4" woofer + 4" radiazione passiva
- 1" tweeter a cupola in seta
- Modalità commutabile 100/70V/8 Ω
- Classificazione IP65
- Limitazione commutabile per il tweeter
- Cabinet triangolare in ABS
- Griglia in metallo
- Disponibile in nero o bianco.
- Trasformatore multi-tap: 3,5 - 7,5 - 15 o 30W
- Potenza di picco 240 W
- Sensibilità 2,83 V/1 m 86 dB
- SPL massimo, picco 113 dB
- Risposta in frequenza 60-20.000 Hz
- Impedenza nominale 8 Ω
- Dispersione 100° vert / 100° orizz
- Dimensioni 400 x 190 x 145 mm
- Peso 3,15 kg



Ci5-B ●

Ci5-W ○

COPPIA CASSE ACUSTICHE PASS. 80W/2 VIE IP65

Ci5 è un diffusore full-range a 2 vie molto versatile e compatto, con forte emissione e bassi corposi. Grazie a una dispersione ampia e uniforme, è possibile ottenere una copertura completa installando un numero relativamente basso di diffusori, il che rende il Ci5 particolarmente adatto alle installazioni commerciali all'interno e all'esterno.

SPECIFICHE TECNICHE

- 5 1/4 woofer + 5 1/4 radiazione passiva
- 1" tweeter a cupola in seta
- Classificato IP65
- Limitazione commutabile per il tweeter
- Terminali a vite
- Disponibile in nero o bianco.
- Potenza IEC268 80 W
- Potenza di picco 320 W
- Sensibilità, 2,83 V/1 m 88 dB
- SPL massimo, di picco 113 dB
- Risposta in frequenza 55-20.000 Hz
- Impedenza nominale 8 Ω
- Dispersione 100° vert / 100° orizz
- Amplificatore consigliato 50-100 W
- Dimensioni 450 x 209 x 150 mm
- Peso 2,85 kg



Ci5V-B ●

Ci5V-W ○

COPPIA CASSE ACUSTICHE PASS. 80W/2 VIE IP65

Ci5-V è un diffusore passivo full-range a 2 vie con modalità ad alta impedenza commutabile, molto versatile e compatto, dotato di una forte emissione e di solide prestazioni sui bassi. Grazie a una dispersione ampia e uniforme, è possibile ottenere una copertura completa installando un numero relativamente basso di altoparlanti.



SPECIFICHE TECNICHE

- 5 1/4 woofer + 5 1/4 radiazione passiva
- 1" tweeter a cupola in seta
- Modalità 100/70V commutabile/8 Ω
- Classificazione IP65
- Limitazione commutabile per il tweeter
- Mobile triangolare in ABS
- Griglia in metallo
- Disponibile in nero o bianco
- Potenza IEC268 80 W
- Trasformatore multi-tap: 3,5 - 7,5 - 15 o 30W
- Potenza picco 320 W
- Sensibilità, 2,83 V/1 m 88 dB
- SPL massimo, picco 113 dB
- Risposta in frequenza 55-20.000 Hz
- Impedenza nominale 8 Ω
- Dispersione 100° vert / 100° orizz
- Dimensioni 450 x 209 x 150 mm
- Peso 3,45 kg

CiX6V-B ●

CiX6V-W ○

CASSA ACUSTICA PASS. 100W/2 VIE

CiX6V offre una dispersione simmetrica e ampia di 100° x 100° per una copertura ottimale con ingombro minimo. Il suo cabinet brevettato di forma triangolare, i cursori integrati per il montaggio a superficie, il terminale a vite nascosto e il sistema di instradamento dei cavi sul retro consentono un'installazione rapida e senza complicazioni



SPECIFICHE TECNICHE

- Woofer da 6 1/2"
- Driver a compressione da 1"
- Condotto dei bassi accordato
- Modalità selezionabile 70/100 V / 8 Ω
- Certificazione IP55
- Cabinet triangolare in ABS
- Griglia metallica
- Sensibilità SPL / 1W @ 1m: 92 dB
- SPL massimo, di picco: 120 dB
- Risposta in frequenza: 65-20.000 Hz
- Impedenza nominale: 8 Ω
- Dispersione: 100° vert / 100° orizz
- Grado di protezione: IP55
- Amplificatore consigliato 100-200 W
- Dimensioni: 420 x 267 x 190 mm
- Peso :5,3 kg (11,7 lb)
- Colore: Bianco o Nero

C12S-B ●

C12S-W ○

SUBWOOFER PASS. 450W DA PARETE 8 OHM

C12S Subwoofer passivo a parete discreto e poco profondo con uscita potente. È stato progettato per applicazioni in cui è necessaria una uscita potente in un formato discreto. Progettato per applicazioni a medio SPL.



SPECIFICHE TECNICHE

- 12" subwoofer
- Design bass reflex.
- Cabinet in compensato da 18 mm.
- Posizionato a parete o pavimento.
- Disponibile in nero o bianco.
- Potenza IEC268 450 W
- Sensibilità, 2,83 V/1 m 95 dB
- SPL massimo, di picco 126 dB
- Risposta in frequenza, +/- 3 dB: 45-600 Hz
- Impedenza nominale 8 Ω
- Misure 649 x 445 x 220 mm
- Peso 22,25 kg

CBL523 ●

CBL523W ○

DIFFUSORE A 2 VIE 2X5" + 3X2" SPL 119 DB

Il CBL523 ultracompatto e dal design innovativo è la soluzione perfetta laddove è necessario l'audio distribuito a parete. E' dotato di due driver a bassa frequenza da 5" accompagnati da un array verticale a direttività costante di tre driver ad alta frequenza da 2", offrendo 119 dB di SPL massimo.



SPECIFICHE TECNICHE

- Risposta in freq [-3 dB]*: 71 Hz - 18 kHz
- Gamma di freq [-10 dB]*: 55 Hz - 18 kHz
- Filtro passa-alto consigliato: 48 Hz
- Copertura nominale orizz [-6 dB]: 160°
- Copertura nominale vert [-6 dB]: 55° (larghezza del fascio media, 500 Hz - 5 kHz)
- Frequenza crossover consigliata: 520 Hz
- Potenza: 160 W
- Impedenza: 4 Ω
- Sensibilità (bassa freq a 1 W/1 m): 91dB
- SPL massimo a 1 W/1 m: 119dB
- Colore: Nero o Bianco

CBL528 ●

CBL528W ○

DIFFUSORE A 2 VIE 4X5" + 8X2" SPL 121 DB

CBL528 Altoparlante biamplificato a larghezza di fascio costante con 180° di copertura orizzontale con Gain-Shading integrato che fornisce un modello verticale di 45°. Caratterizzato da un design compatto, il CBL528 è una scelta eccellente per installazioni permanenti come centri fitness e sportivi, centri congressi e luoghi di culto.



SPECIFICHE TECNICHE

- Risposta in freq [-3 dB]: 54 Hz – 18 kHz
- Gamma di freq [-10 dB]*: 48 Hz – 18 kHz
- Copertura nominale orizz [-6 dB]: 180°
- Copertura nominale vert [-6 dB]: 45°
- Potenza LF: 320 W (1.280 W di picco)
- Potenza HF: 200 W (800 W di picco)
- Impedenza a bassa frequenza: 8 ohm
- Impedenza ad alta frequenza: 5,2 ohm
- Sensibilità (bassa freq a 1 W/1 m): 93dB
- Sensibilità (alta freq a 1 W/1 m): 95,5 dB
- SPL max (@ 1 W/ 1 m): 121 dB (picco 131 dB)
- Colore: Nero e Bianco

C8S-B ●

C8S-W ○

SUBWOOFER PASS. 100W DA PARETE NERO SPL 120DB 8 OHM

C8S è un subwoofer da parete compatto e poco profondo. I subwoofer sono rivolti verso la parete e il suono viene riflesso verso l'ambiente circostante, consentendo al subwoofer di integrarsi discretamente in qualsiasi ambiente moderno. C8S è dotato di un potente subwoofer da 8" con doppia bobina mobile e un radiatore passivo per estendere le prestazioni dei bassi al di sotto dei 34 Hz.



SPECIFICHE TECNICHE

- Woofer da 8" con doppia bobina mobile
- Radiatore passivo da 8"
- Crossover incorporato
- Plasti-dipped MDF cabinet
- Disponibile in bianco o nero
- Potenza IEC268 100 W
- Sensibilità, 2,83 V/1 m 88 dB
- SPL massimo, picco 114 dB
- Risposta in frequenza, +/- 3 dB: 30-240Hz
- Impedenza nominale 8 Ω doppia bobina
- Misure 530 x 374 x 190 mm
- Peso 10,7 kg