



**GUIL**®

# ELC-700

ELEVATORE H MAX 3.30M PORTATA 85KG

Torre di sollevamento meccanica telescopica leggera e compatta, appositamente progettata per essere trasportata facilmente una volta ripiegata. La torre ELC-700 è certificata per il sollevamento di carichi fino a 85 kg a un'altezza massima di 3,30 metri e con un terminale di Ø35 mm.

Dimensioni ripiegate: \* 260 x 320 x 1700 mm (con maniglia ad argano) \* 260 x 160 x 1700 x 1700 mm (senza maniglia ad argano)

## SPECIFICHE TECNICHE

- Altezza Massima: 3.3m
- Portata Massima: 85Kg
- Peso netto: 12,8Kg
- Misure da chiuso: 0.14 x 0.25 x 1.7m
- Diametro di base: 1.55m
- Argano: AL-KO CF450 COMPACT



- Diametro della testa: 35mm
- Materiale: Acciaio
- Colore: Nero

# ELC-710

ELEVATORE H MAX 4,00 MT/PORTATA 100 KG CON BASE PIEGHEVOLE

Torre di sollevamento meccanica telescopica leggera e compatta, appositamente progettata per essere trasportata facilmente una volta ripiegata. La torre ELC-710 è certificata per il sollevamento di carichi fino a 100 kg a un'altezza massima di 4,00 metri e con un terminale di Ø35 mm.

Un solo tecnico può trasportare e gestire un ELC-710 senza sforzo, risparmiando tempo e aumentando la produttività.

## SPECIFICHE TECNICHE

- Altezza massima: 4,00 m
- Carico massimo: 100 kg
- Sicurezza: Sistema ASB-2 (Sistema di bloccaggio automatico)
- Argano autofrenante: 450 kg
- Altezza ripiegata: 1,65 m
- Materiale: Acciaio
- Conforme ai regolamenti: DGUV 17 e 18,



- DGUV Rule 115-002 (ex BGV-C1) | DIN EN 17206 (Sostituisce DIN 56950-1), 2006/42/CE | Peso netto: 20,5 kg
- Adattatori: Ø 35 mm

# ELC-720

ELEVATORE H MAX 4,00 M PORTATA: 100 KG.

Torre di sollevamento meccanica telescopica leggera e compatta, appositamente progettata per essere trasportata facilmente una volta ripiegata. La torre ELC-710 è certificata per il sollevamento di carichi fino a 100 kg a un'altezza massima di 4,00 metri e con un terminale di Ø35 mm.

L'elevatore ELC-710 è dotato di due sistemi di sicurezza che garantiscono la massima affidabilità durante il processo di sollevamento e abbassamento dei carichi:

1. Organo autofrenante (450 kg) che arresta il carico all'altezza desiderata e ne impedisce l'arretramento.
2. Sistema ASB-2: sistema di bloccaggio di sicurezza.

## SPECIFICHE TECNICHE

- Altezza massima: 4,00 m
- Carico massimo: 100 kg
- Sicurezza: Sistema ASB-2 (Sistema di bloccaggio automatico)
- Organo autofrenante: 450 kg
- Altezza ripiegata: 1,65 m
- Materiale: Acciaio
- Conforme ai regolamenti: DGUV 17 e

18, DGUV Rule 115-002, DIN EN 17206, 2006/42/CE

- Peso netto: 20,5 kg
- Adattatori: Ø 35 mm



# ELC-730

ELEVATORE H MAX 4,50 M / PORTATA 125 KG.

Torre telescopica leggera e compatta, appositamente progettata per essere trasportata facilmente quando è ripiegata (con un'altezza minima di 1,45 m). La torre ELC-730 è certificata per il sollevamento di carichi fino a 125 kg a un'altezza massima di 4,50 metri.

Il sollevatore ELC-730 è dotato di due sistemi di sicurezza che garantiscono la massima sicurezza durante il processo di sollevamento e abbassamento dei carichi:

1. Organo auto frenante
2. Sistema ASB

## SPECIFICHE TECNICHE

- Altezza massima: 4,50 m
- Carico massimo: 125 kg
- Sicurezza: Sistema ASB (Automatic Locking System)
- Organo: AL-KO 450 (450 kg)
- Misure ripiegate: Altezza: 1,45 m
- Base: 38 x 30 cm
- Superficie di lavoro: Ø 210 cm
- Materiale: Acciaio

- Conforme alle normative: DGUV 17 e 18, DGUV Rule 115-002 (ex BGV-C1) | DIN EN 17206 (sostituisce DIN 56950-1), 2006/42/CE | Peso netto: 42 kg
- Adattatori: Ø 35 mm



# ELC-735

ELEVATORE. H MAX 5,00 M / PORTATA 125 KG.

Torre telescopica leggera certificata per il sollevamento di carichi fino a 125 kg a un'altezza massima di 5,00 metri.

L'elevatore ELC-735 è dotato di due sistemi di sicurezza che garantiscono la massima sicurezza durante il processo di sollevamento e abbassamento dei carichi:

- Argano auto frenante del produttore austriaco AL-KO Sch. AL-KO 450.
- Sistema ASB (Automatic Safety Blocking System) Meccanismo a cremagliera con perni di sicurezza.

## SPECIFICHE TECNICHE

- Altezza massima: 5,00 m
- Carico massimo: 125 kg
- Dimensioni ripiegato: H 1,75 m - Base: 38 x 30 cm
- Superficie di lavoro: Ø 210 cm
- Sicurezza: sistema ASB
- Automatic Locking System)
- Argano: AL-KO 450
- Ruote: 2 x Ø 100 mm per il trasporto su carrello

- Materiale: Acciaio
- Conforme a: DGUV 17 & 18, DGUV Rule 115-002 (Ex BGV-C1) DIN EN 17206 2006/42/CE
- Peso netto: 46 kg
- Adattatori: Ø 35 mm



# ELC-755

ELEVATORE. H MAX 4,5 M / PORTATA 180 KG.

Elevatore telescopico progettato e certificato per sollevare carichi fino a 180kg ad un'altezza massima di 4,50 m.

L'elevatore ELC-755 è dotato di doppio sistema di sicurezza, garantendo massima affidabilità durante il sollevamento e la discesa dei carichi.

Argano con freno automatico AL-KO900 dell'austriaca azienda AL-KO (conforme a direttive CE) Sistema ASB (Sistema di bloccaggio automatico di sicurezza).

Sistema di sicurezza Rack-and-Bolt con bulloni di sicurezza.

## SPECIFICHE TECNICHE

- Altezza massima: 4,50 m
- Carico massimo: 180 kg
- Dim. ripiegato: H 1,57m - Base: 45x45 cm
- Ingombro: Ø 225 cm
- Sicurezza: sistema ASB
- Automatic Locking System)
- Argano: AL-KO 900
- Ruote: 4 x Ø 100 mm

- Materiale: Acciaio
- Conforme a: DGUV 17 & 18, DGUV Standard 115-002
- Peso netto: 79 kg
- Adattatori: Ø 35 mm



# ELC-765

ELEVATORE H 5,22 M / PORTATA 230 KG

La torre di sollevamento rif. ELC-765 è dotata di due sistemi di sicurezza che garantiscono la massima affidabilità durante il processo di sollevamento e abbassamento dei carichi:

1. Argano autofrenante
2. Sistema ASB (Automatic Safety Blocking System):



## SPECIFICHE TECNICHE

- Altezza massima: 5,22 m
- Carico massimo: 230 kg
- Sicurezza: Sistema ASB (Automatic Locking System)|Argano: AL-KO 900 (900 kg)
- Area di lavoro: Ø 225 cm
- Ruote: 4 Ruote con freni e cuscinetti
- Fissaggio tramite piastra con 4 viti
- Dimensioni ripiegato: Altezza: 1,77 m - Base: 45 x 45 cm
- Materiale: Acciaio
- Conforme alle norme: EN 17206 DGUV 17 & 18, DGUV Standard 115-002 2006/42/CE
- Peso netto: 98 kg
- Adattatori: Ø 55 mm

# ELC-775

ELEVATORE H 5,22 M / PORTATA 270 KG.

Torre di sollevamento meccanica certificata per il sollevamento di carichi fino a 270 kg a un'altezza massima di 5,22 metri. La torre ELC-775 è dotata di un argano autofrenante a doppia manovella per un sollevamento più rapido e confortevole.

La base rinforzata di 45x45 cm è dotata di quattro gambe rettangolari con mandrini di livellamento, dischi antiscivolo in acciaio cromato e gomma iniettata che garantiscono un perfetto adattamento a tutti i tipi di superficie.



## SPECIFICHE TECNICHE

- Altezza massima: 5,22 m
- Carico massimo: 270 kg
- Sicurezza: Sistema ASB (Automatic Locking System)
- Argano: Doppia manovella
- Area di lavoro: Ø 225 cm
- Ruote: 4 Ruote con freni e cuscinetti
- Fissaggio tramite piastra con 4 viti
- Dimensioni ripiegato: Altezza: 1,77 m - Base: 45 x 45 cm
- Materiale: Acciaio
- Conforme alle norme: EN 17206
- [sostituisce la DIN 56950-1]|DGUV 17 & 18, DGUV Standard 115-002 (Ex BGV-C1) 2006/42/CE
- Peso netto: 100 kg
- Adattatori: Ø 55 mm

# ELC-785

ELEVATORE H 5,22 M / PORTATA 300 KG.

Torre di sollevamento meccanica certificata per il sollevamento di carichi fino a 270 kg a un'altezza massima di 5,22 metri. La torre ELC-775 è dotata di un organo autofrenante a doppia manovella per un sollevamento più rapido e confortevole.

La base rinforzata di 45x45 cm è dotata di quattro gambe rettangolari con mandrini di livellamento, dischi antiscivolo in acciaio cromato e gomma iniettata che garantiscono un perfetto adattamento a tutti i tipi di superficie.



## SPECIFICHE TECNICHE

- Altezza massima: 5,22 m
- Carico massimo: 300 kg
- Sicurezza: Sistema ASB (Automatic Locking System)
- Organo: Doppia manovella
- Area di lavoro: Ø 225 cm
- Ruote: 4 Ruote con freni e cuscinetti
- Fissaggio tramite piastra con 4 viti
- Dimensioni ripiegato: Altezza: 1,77 m - Base: 45 x 45 cm
- Materiale: Acciaio
- Conforme alle norme: EN 17206 DGUV 17 & 18, DGUV Standard 115-002 (Ex BGV-C1) 2006/42/CE
- Peso netto: 102,5 kg
- Adattatori: Ø 55 mm

# ULK-400

TORRE DI SOLLEVAMENTO H: 5,15 M / PORTATA: 250 KG

Torre di sollevamento progettata per sollevare carichi fino a 250 kg a un'altezza massima di 5,15 metri.

Torre di sollevamento dal design polivalente, realizzata in alluminio e acciaio, sviluppata per sollevare e mantenere carichi pesanti a grandi altezze.

Il suo design compatto, la sua maneggevolezza (senza la necessità di utilizzare alcun tipo di attrezzo), il suo numero illimitato di applicazioni e la sua grande resistenza rendono la torre ULK 400 il complemento ideale per qualsiasi tipo di evento.



## SPECIFICHE TECNICHE

- Altezza massima: 5,15 m
- Carico massimo: 250 kg
- Sicurezza: Sistema ASB (Automatic Locking System)
- Sistema IPB (Internal Pendulum Brake) + Sistema MSU/Argano a doppia maniglia
- Altezza ripiegata: 1,68 m
- Trasporto orizzontale incluso (2 ruote Ø 100 mm)
- Base Ruote fissate da piastra con 4 viti
- Livellamento Gambe Filetto trapezoidale TR24x5
- Materiale Alluminio (lega 6082-T6) e acciaio
- Colore: Nero
- Conforme a: DGUV 17 e 18, DGUV Rule 115-002 DIN EN 17206, 2006/42/CE
- Peso netto: 110 kg
- Numero di sezioni 4 (larghezza del profilo: 135 mm)

# ULK-400PLUS

TORRE DI SOLLEVAMENTO: 5,00 M / PORTATA: 250 KG

La torre ULK 400 PLUS è realizzata con le più avanzate attrezzature di saldatura, selezionando accuratamente i materiali utilizzati e controllando la qualità di tutti i suoi componenti durante la fabbricazione. Questo garantisce la massima sicurezza e resistenza, soddisfacendo in ogni momento i requisiti di solidità, stabilità, leggerezza e manovrabilità necessari per il sollevamento dei carichi.

## SPECIFICHE TECNICHE

- Altezza massima: 5,00 m
- Carico massimo: 250 kg
- Sicurezza:
- Sistema ASB (Automatic Locking System)
- Sistema IPB (Internal Pendulum Brake) + Sistema MSU Argano a doppia maniglia
- Altezza ripiegata: 1,98 m
- Trasporto orizzontale incluso (2 ruote Ø 100 mm)
- Ruote Base Fissaggio tramite piastra con 4 viti
- Gambe dei mandrini livellanti
- Filettatura trapezoidale TR24x5. + Durata e velocità
- Materiale: Alluminio (Lega 6082-T6) e Acciaio
- Colore: Nero
- Conforme a: DGUV 17 & 18, DGUV Rule 115-002 DIN EN 17206, 2006/42/CE
- Peso netto 110 kg
- N. di sezioni 3 (Larghezza profilo: 135 mm)



# ULK-500

TORRE DI SOLLEVAMENTO: 6,30 M / PORTATA: 220 KG

Torre di sollevamento progettata per sollevare carichi fino a 220 kg a un'altezza massima di 6,30 metri, dal design polivalente, realizzata in alluminio e acciaio, sviluppata per sollevare e mantenere carichi pesanti a grandi altezze. Il suo design compatto, la sua maneggevolezza (senza la necessità di utilizzare alcun tipo di attrezzo), il suo numero illimitato di applicazioni e la sua grande resistenza rendono la torre ULK 500 il complemento ideale per qualsiasi tipo di evento.

## SPECIFICHE TECNICHE

- Altezza massima: 6,30 m
- Carico massimo: 220 kg
- Sistema ASB (Automatic Locking System)
- Sistema IPB (Internal Pendulum Brake) + Sistema MSU
- Argano a doppia maniglia
- Altezza ripiegata 1,68 m
- Trasporto orizzontale incluso (2 ruote Ø 100 mm)
- Base Ruote fissate da piastra con 4 viti
- Livellamento gambe filetto trapezoidale TR24x5
- Materiale: alluminio (lega 6082-T6) e acciaio
- Colore: Nero
- Conforme a: DGUV 17 e 18, DGUV Rule 115-002, DIN EN 17206, 2006/42/CE
- Peso netto: 117 kg
- Numero di sezioni: 5 (larghezza del profilo: 135 mm)



# ULK-500PLUS

TORRE DI SOLLEVAMENTO: 6,50 M / PORTATA: 230 KG

La torre ULK 500 PLUS è realizzata con le più avanzate attrezzature di saldatura, selezionando accuratamente i materiali utilizzati e controllando la qualità di tutti i suoi componenti durante la produzione. Questo garantisce la massima sicurezza e resistenza, soddisfacendo in ogni momento i requisiti di solidità, stabilità, leggerezza e manovrabilità necessari per il sollevamento dei carichi.

## SPECIFICHE TECNICHE

- Altezza massima: 6,50 m
- Carico massimo: 230 kg
- Sistema ASB (Automatic Locking System)
- Sistema IPB (Internal Pendulum Brake) +
- Sistema MSU
- Argano: Doppia maniglia
- Altezza ripiegata: 1,98 m
- Trasporto orizzontale: (2 ruote Ø 100 mm)
- Base delle ruote Fissata da piastra con 4 viti
- Gambe di livellamento: Filettatura trapezoidale TR24x5
- Materiale: alluminio (lega 6082-T6) e acciaio
- Colore: Nero
- Conforme alle norme: DGUV 17 e 18, DGUV Rule 115-002, DIN EN 17206, 2006/42/CE
- Peso netto: 121 kg
- Numero di sezioni: 4 (Larghezza: 135mm)



# ULK-600

TORRE DI SOLLEVAMENTO: 6,00 M / PORTATA 320 KG

Torre di sollevamento progettata per sollevare carichi fino a 320 kg a un'altezza massima di 6 metri, con un design polivalente, in alluminio e acciaio, sviluppato per sollevare e mantenere carichi pesanti a grandi altezze.

## SPECIFICHE TECNICHE

- Altezza massima: 6 m
- Carico massimo: 320 kg
- Sistema ASB (Sistema di bloccaggio automatico)
- Sistema IPB (Freno a pendolo interno) + Sistema MSU
- Argano: Doppia manovella
- Altezza ripiegata: 1,60 m
- Trasporto orizzontale incluso (4 ruote Ø 150 mm, di cui 2 pieghevole)
- Ruote della base Fissate da piastra con 4 viti
- Mandrini Livellatori delle gambe: Filetto trapezoidale TR24x5
- Materiale: alluminio (lega 6082-T6) e acciaio
- Colore: NERO
- Conforme alle norme: DGUV 17 e 18, DGUV Rule 115-002, DIN EN 17206, 2006/42/CE
- Peso netto: 190 kg
- Numero di gambe: 5 (larghezza profilo: 181 mm)



# ULK-600XL

TORRE DI SOLLEVAMENTO: 6,00 M / PORTATA: 350 KG

Torre di sollevamento progettata per sollevare carichi fino a 350 kg a un'altezza massima di 6 metri, con un design polivalente, in alluminio e acciaio, sviluppato per sollevare e mantenere carichi pesanti a grandi altezze.

La ULK 600XL è dotata di tre sistemi di sicurezza che garantiscono la massima affidabilità durante il sollevamento e la discesa dei carichi.



## SPECIFICHE TECNICHE

- Altezza massima: 6 m
- Carico massimo: 350 kg
- Sistema ASB (Sistema di bloccaggio automatico)
- Sistema IPB (Freno a pendolo interno) + Sistema MSU
- Argano: BULL500 - Doppia manovella
- Altezza ripiegata: 1,60 m
- Trasporto orizzontale incluso (4 ruote Ø 150 mm, di cui 2 pieghevoli)
- Ruote di base: fissate da una piastra con 4 viti
- Gambe di livellamento del mandrino: Filettatura trapezoidale TR24x5. + Durata e velocità
- Materiale: alluminio (lega 6082-T6) e acciaio
- Colore: NERO  
Conforme alle norme: DGUV 17 & 18, DGUV Rule 115-002, DIN EN 17206, 2006/42/CE
- Peso netto: 205 kg
- Numero di campate: 5 (larghezza del profilo: 208 mm)

# ULK-650

TORRE DI SOLLEVAMENTO H: 6,50 M PORTATA: 350 KG

Torre di sollevamento progettata per sollevare carichi fino a 350 kg fino a un'altezza massima di 6,50 m. Sviluppata per caricare pesi elevati a grandi altezze. Design compatto. Di facile utilizzo e la grande resistenza.



## SPECIFICHE TECNICHE

- Altezza massima: 6,5 m
- Carico massimo: 350 kg
- Sistemi di sicurezza: sistema asb (sistema di blocco automatico di sicurezza)
- Sistema ipb (freno a pendolo interno) + sistema msu
- Argano freno: doppio manico
- Altezza chiuso: 1,99 m i 6 piedi e 6 pollici
- Trasporto orizzontale: incluso (4 ruote Ø 150 mm, 2 delle quali con 3 posizioni)
- Ruote: fissaggio alla base con 4 punti di fissaggio
- Martinetti livellatori a vite: filettatura trapezoidale tr24x5. maggiore durata e velocità
- Materiale: alluminio (lega en aw 6082-t6) e acciaio
- Colore: nero
- Conforme agli standard: dguv 17 e 18, regola dguv 115-002, din en 17206, 2006/42/ce
- Peso netto: 187 kg | Sezioni: 4 sezioni
- Dimensioni del profilo (larghezza): 181 mm

# ULK-650XL

TORRE DI ELEVAZIONE H: 6,50 M / PORTATA: 400 KG

Torre di sollevamento progettata per sollevare carichi fino a 400 kg a un'altezza massima di 6,5 metri, con un design polivalente, in alluminio e acciaio, sviluppato per sollevare e mantenere carichi pesanti a grandi altezze.



## SPECIFICHE TECNICHE

- Altezza massima: 6,5 m
- Carico massimo: 400 kg
- Sistema ASB (Sistema di bloccaggio automatico)
- Sistema IPB (Freno a pendolo interno) + Sistema MSU
- Argano: BULL500 - Doppia manovella
- Altezza ripiegata: 1,98 m
- Trasporto orizzontale: Incluso (4 ruote Ø 150 mm, di cui 2 pieghevoli)
- Ruote di base: Fissate da piastra con 4 viti
- Mandrini di livellamento delle gambe: Filettatura trapezoidale TR24x5. +Durezza e velocità
- Materiale: Alluminio (lega 6082-T6) e acciaio
- Colore: NERO
- Conforme alle norme: DGUV 17 e 18, DGUV Rule 115-002, DIN EN 17206, 2006/42/CE
- Peso netto: 202 kg
- Numero di gambe: 4 (Larghezza: 208 mm)

# ULK-700

TORRE DI SOLLEVAMENTO H: 5,00 M / PORTATA: 380 KG

Torre di sollevamento progettata per sollevare carichi fino a 380 kg a un'altezza massima di 5 metri, con un design polivalente, in alluminio e acciaio, sviluppato per sollevare e mantenere carichi pesanti a grandi altezze.

Il suo design compatto, la sua maneggevolezza (senza la necessità di utilizzare alcun tipo di attrezzo), il suo numero illimitato di applicazioni e la sua grande resistenza rendono la torre ULK 700 il complemento ideale per qualsiasi tipo di evento.



## SPECIFICHE TECNICHE

- Altezza massima: 5 m
- Carico massimo: 380 kg
- Sistema ASB (Sistema di bloccaggio automatico)
- Sistema IPB (Freno a pendolo interno) + Sistema MSU
- Argano: Doppia manovella
- Altezza ripiegata: 1,98 m
- Trasporto orizzontale: Incluso (4 ruote Ø 150 mm, di cui 2 pieghevoli)
- Ruote della base: Fissate da piastra con 4 viti
- Mandrini di livellamento delle gambe: Filettatura trapezoidale TR24x5
- Materiale: Alluminio (lega 6082-T6) e acciaio
- Colore: NERO
- Conforme alle norme: DGUV 17 e 18, DGUV Rule 115-002, DIN EN 17206, 2006/42 CE
- Peso netto: 173 kg
- Numero di campate: 3 (Larghezza: 181 mm)

# ULK-800

TORRE DI SOLLEVAMENTO H: 8,00 M / PORTATA: 300 KG

Torre di sollevamento progettata per sollevare carichi fino a 380 kg a un'altezza massima di 5 metri, con un design polivalente, in alluminio e acciaio, sviluppato per sollevare e mantenere carichi pesanti a grandi altezze.

Il suo design compatto, la sua maneggevolezza (senza la necessità di utilizzare alcun tipo di attrezzo), il suo numero illimitato di applicazioni e la sua grande resistenza rendono la torre ULK 700 il complemento ideale per qualsiasi tipo di evento.

## SPECIFICHE TECNICHE

- Altezza massima: 8 m
- Carico massimo: 300 kg
- Sistema ASB (Sistema di bloccaggio automatico)
- Sistema IPB (Freno a pendolo interno) + Sistema MSU
- Argano: Doppia manovella
- Altezza ripiegata: 1,98 m
- Trasporto orizzontale: Incluso (4 ruote Ø 150 mm, di cui 2 pieghevoli)
- Ruote della base: Fissate da una piastra con 4 viti
- Spine livellatrici delle gambe: Filettatura trapezoidale TR24x5
- Materiale: alluminio (lega 6082-T6) e acciaio
- Colore: NERO
- Conforme alle norme: DGUV 17 e 18, DGUV Rule 115-002, DIN EN 17206, 2006/42/CE
- Peso netto: 207 kg
- Numero di campate: 5 (larghezza: 181 mm)



# ULK-800XL

TORRE DI ELEVAZIONE H: 8 M / PORTATA: 350 KG

Torre di sollevamento progettata per sollevare carichi fino a 350 kg a un'altezza massima di 8 metri, con un design polivalente, realizzato in alluminio e acciaio, sviluppato per sollevare e mantenere carichi pesanti a grandi altezze.

## SPECIFICHE TECNICHE

- Altezza massima: 8 m
- Carico massimo: 350 kg
- ASB System (Automatic Locking System)
- IPB System (Internal Pendulum Brake) + MSU System
- Argano: BULL500 - Double Crank
- Altezza ripiegata: 1,98 m
- Trasporto orizzontale: Incluso (4 ruote Ø 150 mm, di cui 2 pieghevoli)
- Ruote base: Piastra di fissaggio a 4 bulloni
- Mandrini di livellamento delle gambe: Filettatura trapezoidale TR24x5
- Materiale: Alluminio (Lega 6082-T6) e acciaio
- Colore: NERO
- Conforme alle norme: DGUV 17 e 18, DGUV Rule 115-002, DIN EN 17206, 2006/42/CE
- Peso netto: 224 kg
- Numero di sezioni: 5 (Larghezza: 208 mm)



# TM300/2X1

PEDANA PROFESSIONALE PER PALCOSCENICI IN ALLUMINIO CON PANNELLO DI BETULLA (15 MM). CARICO MASSIMO 750 KG/M<sup>2</sup>

Pedana modulare ad alta resistenza, con trattamento impermeabile e ignifugo, certificata per carichi fino a 750 kg/m<sup>2</sup>.

La pedana TM300 è resistente agli agenti atmosferici ed è realizzata in alluminio estruso e pannello fenolico di betulla da 15 mm, con finitura antiscivolo e bordi sigillati.



## SPECIFICHE TECNICHE

- Carico massimo: 750 kg/m<sup>2</sup> (7,5 KN/m<sup>2</sup>)
- Tavola: Legno di betulla
- Spessore: 15 mm
- Tavola in compensato fenolico (WBP)
- Certificazione secondo DIN 15921 Tecnologia di intrattenimento
- Certificato FSC
- Certificato PEFC
- Resistenza al fuoco: classificazione: B-s1 (secondo la norma: DIN EN 13501-1)
- Comportamento antiscivolo: R-13 (secondo la norma: DIN 51130)
- Materiale: alluminio, lega EN AW 6063 80-T6
- Utilizzo: per uso interno ed esterno e con tutte le condizioni atmosferiche
- Altezze standard: da 10 a 200 cm (altre altezze su richiesta)
- Altezza di stoccaggio 10 cm

# TM300/2X0,5

PEDANA PROFESSIONALE PER PALCOSCENICI IN ALLUMINIO CON PANNELLO DI BETULLA (15 MM). CARICO MASSIMO 750 KG/M<sup>2</sup>

Pedana modulare ad alta resistenza, con trattamento impermeabile e ignifugo, certificata per carichi fino a 750 kg/m<sup>2</sup>.

La pedana TM300 è resistente agli agenti atmosferici ed è realizzata in alluminio estruso e pannello fenolico di betulla da 15 mm, con finitura antiscivolo e bordi sigillati.



## SPECIFICHE TECNICHE

- Carico massimo: 750 kg/m<sup>2</sup> (7,5 KN/m<sup>2</sup>)
- Tavola: Legno di betulla
- Spessore: 15 mm
- Tavola in compensato fenolico (WBP)
- Certificazione secondo DIN 15921 Tecnologia di intrattenimento
- Certificato FSC
- Certificato PEFC
- Resistenza al fuoco: classificazione: B-s1 (secondo la norma: DIN EN 13501-1)
- Comportamento antiscivolo: R-13 (secondo la norma: DIN 51130)
- Materiale: alluminio, lega EN AW 6063 80-T6
- Utilizzo: per uso interno ed esterno e con tutte le condizioni atmosferiche
- Altezze standard: da 10 a 200 cm (altre altezze su richiesta)
- Altezza di stoccaggio 10 cm

# TM300/1X0,5

PEDANA PROFESSIONALE PER PALCOSCENICI  
IN ALLUMINIO CON PANNELLO DI BETULLA (15 MM).  
CARICO MASSIMO 750 KG/M2

Pedana modulare ad alta resistenza, con trattamento impermeabile e ignifugo, certificata per carichi fino a 750 kg/m2.

La pedana TM300 è resistente agli agenti atmosferici ed è realizzata in alluminio estruso e pannello fenolico di betulla da 15 mm, con finitura antiscivolo e bordi sigillati.



## SPECIFICHE TECNICHE

- Carico massimo: 750 kg/m2 (7,5 KN/m2)
- Tavola: Legno di betulla
- Spessore: 15 mm
- Tavola in compensato fenolico (WBP)
- Certificazione secondo DIN 15921 Tecnologia di intrattenimento
- Certificato FSC
- Certificato PEFC | Resistenza al fuoco: classificazione: B-s1 (secondo la norma: DIN EN 13501-1)
- Comportamento antiscivolo: R-13 (secondo la norma: DIN 51130)
- Materiale: alluminio, lega EN AW 6063 80-T6
- Utilizzo: per uso interno ed esterno e con tutte le condizioni atmosferiche
- Altezze standard: da 10 a 200 cm (altre altezze su richiesta)
- Altezza di stoccaggio 10 cm

# TM300/1X1

PEDANA PROFESSIONALE PER PALCOSCENICI  
IN ALLUMINIO CON PANNELLO DI BETULLA (15 MM).  
CARICO MASSIMO 750 KG/M2

Pedana modulare ad alta resistenza, con trattamento impermeabile e ignifugo, certificata per carichi fino a 750 kg/m2.

La pedana TM300 è resistente agli agenti atmosferici ed è realizzata in alluminio estruso e pannello fenolico di betulla da 15 mm, con finitura antiscivolo e bordi sigillati.



## SPECIFICHE TECNICHE

- Carico massimo: 750 kg/m2 (7,5 KN/m2)
- Tavola: Legno di betulla
- Spessore: 15 mm
- Tavola in compensato fenolico (WBP)
- Certificazione secondo DIN 15921 Tecnologia di intrattenimento
- Certificato FSC
- Certificato PEFC
- Resistenza al fuoco: classificazione: B-s1 (secondo la norma: DIN EN 13501-1)
- Comportamento antiscivolo: R-13 (secondo la norma: DIN 51130)
- Materiale: alluminio, lega EN AW 6063 80-T6
- Utilizzo: per uso interno ed esterno e con tutte le condizioni atmosferiche
- Altezze standard: da 10 a 200 cm (altre altezze su richiesta)
- Altezza di stoccaggio 10 cm

# TM440/1X0,5

PEDANA PROFESSIONALE IN ALLUMINIO CON PANNELLO DI BETULLA (21 MM) PER PALCOSCENICI.  
CARICO MASSIMO 1200 KG/M2. INCLUDE CONNETTORI

Pedana modulare in alluminio ad alta resistenza con trattamento impermeabile e ignifugo, certificata per carichi fino a 1200 kg/m2.

La pedana TM440 è resistente agli agenti atmosferici e realizzata in alluminio estruso e pannello fenolico di betulla da 21 mm, con finitura antiscivolo e bordi sigillati. Sono inclusi 2 connettori metallici: 1 TMU-01 e 1 TMU-02.



## SPECIFICHE TECNICHE

- Carico massimo: 1200 kg/m2 (12 KN/m2)
- Tavola in legno di betulla, spessore: 21 mm realizzata in compensato fenolico (WBP)
- Certificazione secondo DIN 15921
- Regolamento DGUV: 17 & 18, regola DGUV 115-002 | Ambiente Certificato FSC
- Certificato PEFC
- Resistenza al fuoco: classificazione: B-s1 (secondo la norma: DIN EN 13501-1)
- Comportamento antiscivolo: R-13 (secondo la norma: DIN 51130)
- Materiale: alluminio, lega EN AW 6063 80-T6
- Connettori inclusi: 1 x TMU-01 e 1 x TMU-02 | Utilizzo: per interni ed esterni e con tutte le condizioni atmosferiche | Altezza di stoccaggio 10 cm

# TM440/1X1

PEDANA PROFESSIONALE IN ALLUMINIO CON PANNELLO DI BETULLA (21 MM) PER PALCOSCENICI.  
CARICO MASSIMO 1200 KG/M2. INCLUDE CONNETTORI

Pedana modulare in alluminio ad alta resistenza con trattamento impermeabile e ignifugo, certificata per carichi fino a 1200 kg/m2.

La pedana TM440 è resistente agli agenti atmosferici e realizzata in alluminio estruso e pannello fenolico di betulla da 21 mm, con finitura antiscivolo e bordi sigillati. Sono inclusi 2 connettori metallici: 1 TMU-01 e 1 TMU-02.



## SPECIFICHE TECNICHE

- Carico massimo: 1200 kg/m2 (12 KN/m2)
- Tavola in legno di betulla, spessore: 21 mm realizzata in compensato fenolico (WBP)
- Certificazione secondo DIN 15921
- Regolamento DGUV: 17 & 18, regola DGUV 115-002
- Ambiente Certificato FSC | Certificato PEFC
- Resistenza al fuoco: classificazione: B-s1 (secondo la norma: DIN EN 13501-1)
- Comportamento antiscivolo: R-13 (secondo la norma: DIN 51130)
- Materiale: alluminio, lega EN AW 6063 80-T6
- Connettori inclusi: 1 x TMU-01 e 1 x TMU-02
- Utilizzo: per interni ed esterni e con tutte le condizioni atmosferiche
- Altezza di stoccaggio 10 cm

# TM440/2X0,5

PEDANA PROFESSIONALE IN ALLUMINIO CON PANNELLO DI BETULLA (21 MM) PER PALCOSCENICI. CARICO MASSIMO 1200 KG/M2. INCLUDE CONNETTORI

Pedana modulare in alluminio ad alta resistenza con trattamento impermeabile e ignifugo, certificata per carichi fino a 1200 kg/m2.

La pedana TM440 è resistente agli agenti atmosferici e realizzata in alluminio estruso e pannello fenolico di betulla da 21 mm, con finitura antiscivolo e bordi sigillati. Sono inclusi 2 connettori metallici: 1 TMU-01 e 1 TMU-02.



## SPECIFICHE TECNICHE

- Carico massimo: 1200 kg/m2 (12 KN/m2)
- Tavola in legno di betulla, spessore: 21 mm realizzata in compensato fenolico (WBP)
- Certificazione secondo DIN 15921
- Regolamento DGUV: 17 & 18, regola DGUV 115-002
- Ambiente Certificato FSC
- Certificato PEFC
- Resistenza al fuoco: classificazione: B-s1 (secondo la norma: DIN EN 13501-1)
- Comportamento antiscivolo: R-13 (secondo la norma: DIN 51130)
- Materiale: alluminio, lega EN AW 6063 80-T6
- Connettori inclusi: 1 x TMU-01 e 1 x TMU-02 | Utilizzo: per interni ed esterni e con tutte le condizioni atmosferiche
- Altezza di stoccaggio 10 cm

# TM440/2X1

PEDANA PROFESSIONALE IN ALLUMINIO CON PANNELLO DI BETULLA (21 MM) PER PALCOSCENICI. CARICO MASSIMO 1200 KG/M2. INCLUDE CONNETTORI

Pedana modulare in alluminio ad alta resistenza con trattamento impermeabile e ignifugo, certificata per carichi fino a 1200 kg/m2.

La pedana TM440 è resistente agli agenti atmosferici e realizzata in alluminio estruso e pannello fenolico di betulla da 21 mm, con finitura antiscivolo e bordi sigillati. Sono inclusi 2 connettori metallici: 1 TMU-01 e 1 TMU-02.



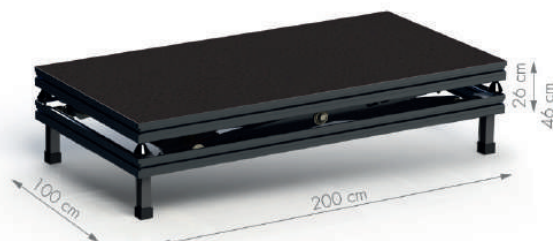
## SPECIFICHE TECNICHE

- Carico massimo: 1200 kg/m2 (12 KN/m2)
- Tavola in legno di betulla, spessore: 21 mm realizzata in compensato fenolico (WBP)
- Certificazione secondo DIN 15921
- Regolamento DGUV: 17 & 18, regola DGUV 115-002
- Ambiente Certificato FSC
- Certificato PEFC
- Resistenza al fuoco: classificazione: B-s1 (secondo la norma: DIN EN 13501-1)
- Comportamento antiscivolo: R-13 (secondo la norma: DIN 51130)
- Materiale: alluminio, lega EN AW 6063 80-T6
- Connettori inclusi: 1 x TMU-01 e 1 x TMU-02 | Utilizzo: per interni ed esterni e con tutte le condizioni atmosferiche
- Altezza di stoccaggio 10 cm

# TM500

## PEDANA 2 X 1 M PER PALCO, MOTORIZZATA, DOTATA DI 4 RUOTE GIREVOLI CON FRENI

Pedana professionale in alluminio da 2 x 1 m, dotata di 4 ruote girevoli con freno e 4 gambe fisse. Facile da usare, permette il controllo dell'altezza da 46 cm a 150 cm tramite un sistema a due vie con interruttore di emergenza. Ideale per creare effetti visivi dinamici, consente di regolare l'altezza durante l'evento, funzionando sia come parte del palco che come unità indipendente, per dare maggiore presenza visiva a musicisti e cantanti.



### SPECIFICHE TECNICHE

- Sistema di sollevamento elettrico
- Corrente massima di alimentazione 220V
- Altezza massima 150 cm
- Altezza minima 46 cm | Carico massimo 125 kg/m<sup>2</sup> (1,25 KN/m<sup>2</sup>) 250 kg per piattaforma
- Dimensioni 2 x 1 m
- Telecomando senza fili, con arresto di emergenza
- Peso piattaforma con gambe: 130 Kg - Con ruote: 134 Kg
- Peso totale 128 kg (piattaforma) + 9 kg (set di gambe e ruote con 2 borse di trasporto): 137 Kg
- Certificato secondo la Direttiva 2006/42/CE, EN 17206
- Regolamenti DGUV 17 e 18
- Regola DGUV 115-002
- Tavola in 100 % legno di betulla, spessore di 15 mm (n. di strati: 11) in compensato fenolico (WBP)
- Ambiente Certificato PEFC
- Resistenza al fuoco: Classificazione: B-s1 (secondo la norma: DIN EN 13501-1)
- Comportamento antiscivolo: R-13 (secondo la norma: DIN 51130)
- Materiale: alluminio rinforzato | Lega: EN AW 6063 80-T6
- Utilizzo Per interni ed esterni in tutte le condizioni atmosferiche
- Dimensioni con piedi/ruote 200 x 100 x 46 cm

# PTA5-D

Gamba telescopica (50 x 50 mm) con livellatore per piattaforme **TM440, TM440XL e TM300**.

Gambe con profilo esterno di 50 x 50 mm, realizzate in alluminio ad alta resistenza, regolabili mediante una manopola di pressione in metallo e un mandrino in acciaio inox.

L'altezza delle gambe viene regolata mediante un doppio blocco di sicurezza; la manopola metallica a pressione serve per regolare e impostare l'altezza desiderata e, come ulteriore misura di sicurezza, le gambe vengono bloccate mediante un dado, garantendo così un fissaggio totale. La regolazione finale viene effettuata con il mandrino in acciaio inox M12.



GAMBE TELESCOPICHE IN ALLUMINIO, SEZIONE QUADRATA 50 X 50 MM

**PTA5-D/25-30** LUNGHEZZA: 25 - 30 CM

**PTA5-D/30-40** LUNGHEZZA: 30 - 40 CM

**PTA5-D/40-60** LUNGHEZZA: 40 - 60 CM

**PTA5-D/50-80** LUNGHEZZA: 50 - 80 CM

**PTA5-D/60-100** LUNGHEZZA: 60 - 100 CM

**PTA5-D/70-120** LUNGHEZZA: 70 - 120 CM

**PTA5-D/80-140** LUNGHEZZA: 80 - 140 CM

**PTA5-D/90-160** LUNGHEZZA: 90 - 160 CM

**PTA5-D/100-180** LUNGHEZZA: 100 - 180 CM

**PTA5-D/110-200** LUNGHEZZA: 110 - 200 CM



# PTA5-T

Gambe con profilo esterno di 50 x 50 mm, in alluminio ad alta resistenza per piattaforme **TM440**, **TM440XL** e **TM300**. Dotate di tappi antiscivolo in gomma iniettata per evitare qualsiasi movimento, garantiscono un perfetto adattamento a tutti i tipi di superficie.

Il suo sistema telescopico permette di ottenere più altezze con un unico set di gambe (regolazione millimetrica), evitando così eventuali dislivelli (scale, rampe, ecc.).

L'altezza delle gambe è regolata mediante un doppio blocco di sicurezza; la manopola di pressione in metallo serve a regolare e impostare l'altezza desiderata e, come ulteriore misura di sicurezza, le gambe sono bloccate mediante un dado M10, assicurando così che l'altezza delle gambe sia completamente fissa.



GAMBE TELESCOPICHE IN ALLUMINIO, SEZIONE QUADRATA 50 X 50 MM

**PTA5-T/25-30** LUNGHEZZA: 25 - 30 CM

**PTA5-T/30-40** LUNGHEZZA: 30 - 40 CM

**PTA5-T/40-60** LUNGHEZZA: 40 - 60 CM

**PTA5-T/50-80** LUNGHEZZA: 50 - 80 CM

**PTA5-T/60-100** LUNGHEZZA: 60 - 100 CM

**PTA5-T/70-120** LUNGHEZZA: 70 - 120 CM

**PTA5-T/80-140** LUNGHEZZA: 80 - 140 CM

**PTA5-T/90-160** LUNGHEZZA: 90 - 160 CM

**PTA5-T/100-180** LUNGHEZZA: 100 - 180 CM

**PTA5-T/110-200** LUNGHEZZA: 110 - 200 CM



# PTA5-P

Gambe telescopiche da 50 x 50 mm con perno di bloccaggio e livellatore regolabile per piattaforme **TM440, TM440XL e TM300**

Gambe telescopiche con profilo esterno quadrato di 50 x 50 mm, realizzate in alluminio estruso, regolabili tramite perno di bloccaggio e livellatore in acciaio inox con piedino in gomma antiscivolo (regolabile di 50 mm), che garantiscono un adattamento perfetto a qualsiasi superficie.

Il sistema telescopico permette di raggiungere diverse altezze con un solo set di gambe (regolazione millimetro per millimetro) e assicura una piattaforma perfettamente livellata anche su superfici irregolari (rampe, scale, terreni esterni, ecc.).



GAMBE TELESCOPICHE IN ALLUMINIO CON PIN DI BLOCCO, SEZIONE QUADRATA 50 X 50 MM

**PTA5-P/30-40** LUNGHEZZA: 30 - 40 CM

**PTA5-P/40-60** LUNGHEZZA: 40 - 60 CM

**PTA5-P/50-80** LUNGHEZZA: 50 - 80 CM

**PTA5-P/60-100** LUNGHEZZA: 60 - 100 CM

**PTA5-P/70-120** LUNGHEZZA: 70 - 120 CM

**PTA5-P/80-140** LUNGHEZZA: 80 - 140 CM

**PTA5-P/90-160** LUNGHEZZA: 90 - 160 CM

**PTA5-P/100-180** LUNGHEZZA: 100 - 180 CM



# PTA5-N

Gamba fissa da 50 x 50 mm con livellatore regolabile per piattaforme **TM440, TM440XL e TM300**.

Gamba fissa con profilo quadrato da 50 x 50 mm realizzata in alluminio estruso. Questa gamba rimovibile è dotata di un bullone filettato in acciaio inox con piedino in gomma antiscivolo (regolabile di 50 mm), che garantisce un adattamento perfetto a qualsiasi superficie.

Le piattaforme TM440, TM440XL e TM300 sono dotate di un sistema di fissaggio rapido, semplice e robusto. Gli alloggiamenti in alluminio mantengono le gambe saldamente in posizione tramite una manopola di pressione metallica (design ergonomico), garantendo un fissaggio ottimale al telaio.



GAMBE FISSE IN ALLUMINIO, SEZIONE QUADRATA 50 X 50 MM

**PTA5-N/20** LUNGHEZZA: 20 CM

**PTA5-N/40** LUNGHEZZA: 40 CM

**PTA5-N/60** LUNGHEZZA: 60 CM

**PTA5-N/80** LUNGHEZZA: 80 CM

**PTA5-N/100** LUNGHEZZA: 100 CM

**PTA5-N/120** LUNGHEZZA: 120 CM

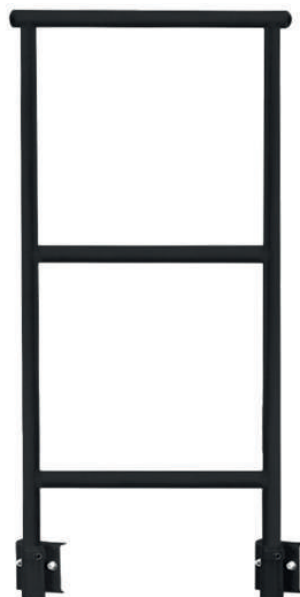
**PTA5-N/140** LUNGHEZZA: 140 CM



# TMQ-0,5/N

PARAPETTO DI SICUREZZA 0,5 MT  
IN ALLUMINIO RINFORZATO PER PALCHI GUIL

Parapetto da 0,5 metri per palchi, rialzi e rampe. Realizzato in alluminio rinforzato con finitura nera a polvere, include una traversa centrale e un fermo sedia integrato per impedire lo scivolamento. I bordi arrotondati assicurano comfort e prevenzione degli infortuni. Il sistema di connessione tmu-06 in acciaio consente un facile collegamento tra corrimani anche a diverse angolazioni



## SPECIFICHE TECNICHE

- Misure: 42 × 110 cm
- larghezza × altezza utile)
- Ferma sedie: Sì. Integrato
- Connettori alla pedana: Include 2 connettori ref. ANQ
- Connettori tra parapetti: Include 1 fascetta ref. TMU-06
- Peso: 3,50 kg
- Colore: Nero
- Materiale: Alluminio

# TMQ-1/N

PARAPETTO DI SICUREZZA 1 MT  
IN ALLUMINIO RINFORZATO PER PALCHI GUIL

Parapetto da 1 metro per palchi, rialzi e rampe. Realizzato in alluminio rinforzato con finitura nera a polvere, include una traversa centrale e un fermo sedia integrato per impedire lo scivolamento. I bordi arrotondati assicurano comfort e prevenzione degli infortuni. Il sistema di connessione tmu-06 in acciaio consente un facile collegamento tra corrimani anche a diverse angolazioni



## SPECIFICHE TECNICHE

- Misure: 92 × 110 cm (larghezza × altezza utile)
- Ferma sedie: Sì. Integrato
- Connettori alla pedana: Include 2 connettori ref. ANQ
- Connettori tra parapetti: Include 1 fascetta ref. TMU-06
- Peso: 4,20 kg | Colore: Nero
- Materiale: Alluminio

# TMQ-2/N

## PARAPETTO DI SICUREZZA 2 MT IN ALLUMINIO RINFORZATO PER PALCHI GUIL

Parapetto da 2 metri per palchi, rialzi e rampe. Realizzato in alluminio rinforzato con finitura nera a polvere, include una traversa centrale e un fermo sedia integrato per impedire lo scivolamento. I bordi arrotondati assicurano comfort e prevenzione degli infortuni. Il sistema di connessione tmu-06 in acciaio consente un facile collegamento tra corrimani anche a diverse angolazioni.



### SPECIFICHE TECNICHE

- Misure: 192 x 110 cm (larghezza x altezza utile)
- Ferma sedie: Sì. Integrato
- Connettori alla pedana: Include 3 connettori ref. ANQ
- Connettori tra parapetti: Include 1 fascetta ref. TMU-06
- Peso: 7,50 kg
- Colore: Nero
- Materiale: Alluminio

# ECD20-40

SCALA MODULARE 100% ALLUMINIO.  
GAMBE SMONTABILI AD ALTEZZA FISSA.

## SPECIFICHE TECNICHE

- Altezza gradini: 20 cm
- N° scalini: 1
- Per palchi con altezza di: 40 cm



# ECD20-60

SCALA MODULARE 100% ALLUMINIO.  
GAMBE SMONTABILI AD ALTEZZA FISSA.

## SPECIFICHE TECNICHE

- Altezza gradini: 60 cm
- N° scalini: 3
- Per palchi con altezza di: 80 cm



# ECD20-80

SCALA MODULARE 100% ALLUMINIO.  
GAMBE SMONTABILI AD ALTEZZA FISSA.

## SPECIFICHE TECNICHE

- Altezza gradini: 80 cm
- N° scalini: 4
- Per palchi con altezza di: 100 cm



# ECP-04

SCALA A 4 GRADINI IN ALLUMINIO  
PER ALTEZZE DA 700 A 1300 MM. DESIGN PIEGHEVOLE  
E REGOLABILE. INCLUDE 2 CORRIMANO RIMOVIBILI

La scala ECP-4, composta da 4 pioli, è un elemento molto pratico e versatile con un design a cerniera che ne consente l'utilizzo su palchi con altezze da 700 a 1300 mm.

Il suo design pieghevole e la sua struttura in alluminio rinforzato rendono la nostra scala ECP-4 molto resistente, leggera e compatta, consentendo un comodo trasporto e stoccaggio.



## SPECIFICHE TECNICHE

- Dimensione scalino: 80 x 30cm
- Altezza minima: 70cm
- Struttura: acciaio
- Altezza massima: 130cm
- Pannello: compensato betulla

# ECP-06

SCALA A 6 GRADINI IN ALLUMINIO  
PER ALTEZZE DA 900 A 1800 MM. DESIGN PIEGHEVOLE  
E REGOLABILE. INCLUDE 2 CORRIMANO RIMOVIBILI

La scala ECP-6, composta da 6 gradini, è un elemento molto pratico e versatile con un design a cerniera che ne consente l'utilizzo su palchi con altezze da 900 a 1800 mm.

Il suo design pieghevole e la sua struttura in alluminio rinforzato rendono la nostra scala ECP-6 molto resistente, leggera e compatta, consentendo un comodo trasporto e stoccaggio.



## SPECIFICHE TECNICHE

- Dimensione scalino: 80 x 30cm
- Altezza minima: 90cm
- Struttura: acciaio
- Altezza massima: 180cm
- Pannello: compensato betulla