

The image features a dark blue background with a central circular area containing a green digital waveform. Two bright green spotlights are positioned at the top and bottom right, casting light onto the central area. The word 'FONESTAR' is written in a bold, italicized, white sans-serif font across the center of the waveform.

FONESTAR

MAX-120Z

AMPLIFICATORE MULTIZONA

Utilizza un amplificatore di corrente in classe D di alta efficienza e affidabilità per offrire le migliori prestazioni sonore. Raggiunge la copertura sonora di qualsiasi spazio per lunghi periodi di tempo. Le zone di uscita consentono di selezionare diversi livelli di volume, personalizzando il suono di ciascuna zona. La migliore soluzione per installazioni PA e musica di sottofondo con un gran numero di altoparlanti di linea 100 V. Ha anche un'uscita a bassa impedenza per altoparlanti senza trasformatore. Incorpora un lettore come fonte di musica di sottofondo. Gli ingressi microfonici consentono annunci con suonerie. L'amplificatore offre un funzionamento intuitivo. Può essere utilizzato come amplificatore desktop o montato su rack.



SPECIFICHE TECNICHE

- Amplificatore PA Classe D con alimentatore switching (SMPS)
- Potenza 120 W RMS
- Risposta in freq 45 - 22.KHz [-10 dB @ 5W]
- Distorsione THD+N < 0,5% @ 1 kHz
- Rapporto S/N Mic >75 dB / Linea >83 dB / Aux >81 dB
- Uscite altoparlanti 100 V / 70 V / 4 Ω
- 3 zone con controllo volume (7 posizioni) + OFF
- Ingressi mic 3 (bilanciati con Phantom 48V)
- Ingressi AUX 3 (RCA)
- Ingresso emergenza Euroblock
- Ingresso amplificatore RCA (1,2 V RMS)
- Uscite REC (RCA), Pre-out (RCA)
- Livello mic 5,6 mV RMS [-45 dBV] / 600 Ω
- Livello linea 250 mV RMS [-12 dBV] / 100k Ω
- Livello AUX 316 mV RMS [-10 dBV] / 47k Ω
- Impedenza 4 Ω / 100 V (83 Ω) / 70 V (41 Ω)
- Player integrato USB / FM con memoria e autoplay
- Funzioni principali - Priorità VOX e emergenza
- Generatore suonerie (Chime)
- Mute da contatto
- Controlli di tono (bassi/alti ±10 dB)
- Raffreddamento passivo (senza ventola)
- Protezioni Soft start, sovracorrente, sovraccarico, temperatura, cortocircuito
- Controlli Volume mic, master, selettore sorgente, tono, priorità, VOX, chime
- Temperatura operativa -10°C ~ +40°C
- Umidità max 90%
- Alimentazione 230/115 V AC - 50/60 Hz
- Consumo 175 W
- Fusibile 230 V: 2A / 115 V: 4A
- Dimensioni 430 x 89 x 320 mm
- Peso 7 kg

MAX-240Z

AMPLIFICATORE MULTIZONA

Amplificatore PA con lettore USB/FM e selettore di zona degli altoparlanti.

Utilizza un amplificatore di corrente in classe D di alta efficienza e affidabilità per offrire le migliori prestazioni sonore. Raggiunge la copertura sonora di qualsiasi spazio per lunghi periodi di tempo. Le zone di uscita consentono di selezionare diversi livelli di volume, personalizzando il suono di ciascuna zona. La migliore soluzione per installazioni PA e musica di sottofondo con un gran numero di altoparlanti di linea 100 V. Ha anche un'uscita a bassa impedenza per altoparlanti senza trasformatore. Incorpora un lettore come fonte di musica di sottofondo.



SPECIFICHE TECNICHE

- Amplificatore PA di classe D e alimentatore switching SMPS.
 - Lettore USB/FM.
 - Ingressi microfonici con controllo di mix, guadagno e livello di priorità.
 - Generatore di suonerie (Chime).
 - 3 ingressi ausiliari.
 - Ingresso di emergenza e mute per il collegamento a sistemi di allarme ed evacuazione.
 - Priorità attenuatore 24 V.
 - Controlli di tono.
 - Uscite 100 V, 70 V e 4 Ω.
 - 3 zone di uscita con del volume e Off.
 - POTENZA: 240 W RMS
 - RISPOSTA: 45-22.000 Hz -10 dB (@5W)
 - DISTORSIONE: THD+N: <0,5% a 1 kHz
 - RAPPORTO S/N: Mic >75 dB, Linea >83 dB,
- Aux >81 dB
 - PROTEZIONI: Soft start, sovracorrente, sovraccarico, temperatura e cortocircuito
 - INGRESSI: Canale 1 microfono/linea bilanciato con phantom 48V. Connettore combinato (XLR + 6,3 mm) ed euroblock. Suonerie chiusura contatto.
 - Microfono/linea CH 2-3 e 4 bilanciati con Phantom 48V. Connettore Euroblock. Suonerie chiusura contatto.
 - Livello del segnale del microfono: 5,6 mV RMS [-45 dBV] / 600 Ω.
 - Livello del segnale di linea: 250 mV RMS [-12 dBV] / 100k Ω.
 - 3 AUX. 2 connettori RCA. Livello del segnale 316 mV RMS [-10 dBV] / 47.000 Ω.
 - 1 emergenza. Connettore Euroblock. Livello segnale: linea 326 mV RMS [-10 dBV] o
- linea 100 V.
 - Muto (priorità di emergenza) tramite chiusura del contatto. Connettore Euroblock.
 - 1 ingresso amplificatore. Connettore RCA. livello del segnale 1,2 V RMS (+ 1,5 dBV).
 - USCITE: 1 REC. 2 connettori RCA. Livello del segnale 316 mV RMS [-10 dBV]. Pre-maestro.
 - 1 pre-uscita. Connettore RCA. Livello del segnale 1,2 V RMS (+1,5 dBV).
 - Uscita altoparlanti 100 V, 70 V o 4 Ω o 3 zone di altoparlanti 100 V con selettore volume a 7 posizioni e OFF. Connettore Euroblock.
 - Priorità 1 attenuatore, 24 V e chiusura contatto. Connettore Euroblock.
 - IMPEDENZA: Linea 4 Ω e 100 V (83Ω) e 70 V (41 Ω), euroblock

MAX-360Z

AMPLIFICATORE MULTIZONA PER INDIRIZZI PUBBLICI

Utilizza un amplificatore di corrente in classe D di alta efficienza e affidabilità per offrire le migliori prestazioni sonore. Raggiunge la copertura sonora di qualsiasi spazio per lunghi periodi di tempo. Le zone di uscita consentono di selezionare diversi livelli di volume, personalizzando il suono di ciascuna zona. La migliore soluzione per installazioni PA e musica di sottofondo con un gran numero di altoparlanti di linea 100 V. Ha anche un'uscita a bassa impedenza per altoparlanti senza trasformatore. Incorpora un lettore come fonte di musica di sottofondo. Gli ingressi microfonici consentono annunci con suonerie. Hanno ingressi ausiliari attenuatori prioritari e attivano la priorità dell'attenuatore (24V). Connettori Euroblock con connessione sicura, duratura e a bassa manutenzione.



SPECIFICHE TECNICHE

- Tipologia Amplificatore PA classe D con alimentatore switching (SMPS)
- Funzioni principali Lettore USB/FM integrato
- Generatore di suonerie (Chime)
- 3 ingressi ausiliari
- Ingresso emergenza e mute per sistemi di evacuazione
- Priorità con attenuatore 24 V
- Controlli di tono
- 3 zone con controllo volume e OFF
- Potenza 360 W RMS
- Risposta in freq 45 – 22 KHz (-10 dB @5W)
- Distorsione THD+N < 0,5% @ 1 kHz
- Rapporto S/N Mic >75 dB / Linea >83 dB / Aux >81 dB
- Protezioni Soft start, sovracorrente, sovraccarico, temperatura, cortocircuito
- Ingressi CH1 Mic/Line bilanciato con phantom 48V (XLR + Jack 6,3 mm + Euroblock)
- CH2-3 Mic/Line bilanciati con phantom 48V (Euroblock)
- 3 AUX (2 RCA, 316 mV RMS / 47 kΩ)
- Ingresso emergenza (Euroblock, linea 326 mV o 100 V)
- Ingresso amplificatore (RCA, 1,2 V RMS)
- Mute tramite chiusura contatto
- Livelli segnale Microfono: 5,6 mV RMS [-45 dBV] / 600 Ω
- Linea: 250 mV RMS (-12 dBV) / 100 kΩ
- Uscite REC (2 RCA, 316 mV RMS)
- Pre-out (RCA, 1,2 V RMS)
- Uscite altoparlanti 100 V / 70 V / 4 Ω
- 3 zone 100 V con selettore volume a 7 posizioni + OFF
- Priorità 24 V (Euroblock)
- Impedenza 4 Ω / 100 V (83 Ω) / 70 V (41 Ω)
- Priorità Ingresso emergenza 100 V con massima priorità
- Mute tramite contatto
- CH1 prioritario su tutti
- CH2-3 prioritari su AUX e player
- Chime attivabile su ingressi microfonici
- Player Lettore USB/FM
- Avvio automatico
- Memoria ultima modalità
- Modalità casuale / ripetizione
- Controlli Volume microfono e master
- Selettore AUX / Player
- Controllo zone (ON/OFF + volume)
- Toni bassi/alti ±10 dB (100 Hz / 10 kHz)
- Selettore mic/line/phantom/priorità
- Livello chime e VOX
- Raffreddamento Convezione naturale (senza ventola)
- Temperatura operativa -10°C ~ +40°C
- Temperatura stoccaggio -20°C ~ +60°C
- Umidità massima 90%
- Alimentazione 230/115 V AC – 50/60 Hz
- Consumo 175 W
- Fusibile 230 V: 2 A / 115 V: 4 A
- Dimensioni 430 x 89 x 320 mm
- Peso 9,8 kg
- Accessori Antenna FM, cavo di alimentazione, kit montaggio rack

MAX-480Z

AMPLIFICATORE MULTIZONA PER INDIRIZZI PUBBLICI

Il MAX-480Z è un amplificatore PA multi-zona con una potenza di 480 W RMS e un design in Classe D, ideale per progetti che richiedono un controllo audio avanzato in più aree. È dotato di un lettore integrato Bluetooth/USB/FM e di numerosi ingressi per microfoni, sistemi di emergenza e sorgenti ausiliarie, rendendolo uno strumento versatile ed efficiente per installazioni professionali.

Prestazioni avanzate e versatilità senza rivali

Alta potenza e chiarezza del suono: 480 W RMS con una risposta di frequenza da 45 a 22.000 Hz e una distorsione minima (THD+N: <0,5%).

Gestione multi-zona: Controllo individuale del volume e possibilità di disattivazione in 5 zone, con uscite a 100 V, 70 V e 4 Ω.



SPECIFICHE TECNICHE

- Tipologia Amplificatore PA classe D con alimentatore switching (SMPS)
- Caratteristiche principali Lettore Bluetooth/USB/FM
- Ingresso microfono di zona ZONEMIC-6
- Ingresso pannello remoto a parete
- Generatore di suonerie (Chime)
- 3 ingressi ausiliari
- Ingresso emergenza e mute per sistemi EVAC
- Attenuatore prioritario 24 V
- Uscita terzo filo (100 V)
- Controlli di tono
- 5 zone con volume e OFF
- Potenza 480 W RMS
- Risposta in frequenza 45 – 22KHz (-10 dB)
- Distorsione THD+N < 0,5% @ 1 kHz
- Rapporto S/N Mic >75 dB / Line >83 dB / Aux >81 dB
- Protezioni Soft start, sovraccorrente, sovraccarico, sovratemperatura, cortocircuito
- Ingressi ZONEMIC-6 (RJ45, fino a 200 m)
- Pannello remoto (RJ45, 250 mV RMS)
- CH1-5 Mic/Line bilanciati con phantom 48V (XLR + Jack + Euroblock)
- 3 AUX (RCA, 316 mV RMS / 47 kΩ)
- Ingresso emergenza (Euroblock, 326 mV RMS o 100 V)
- Amp-IN (RCA, 1,2 V RMS)
- Mute tramite contatto (Euroblock)
- Livelli segnale Microfono: 5,6 mV RMS (-45 dBV) / 600 Ω
- Linea: 250 mV RMS (-12 dBV) / 100 kΩ
- Uscite REC (2 RCA, 316 mV RMS)
- Pre-out (RCA, 1,2 V RMS)
- Uscite diffusori 100 V / 70 V / 4 Ω
- 5 zone 100 V (max 240 W per zona) con selettore a 7 posizioni + OFF
- Priorità 24 V (Euroblock)
- Terzo filo priorità 100 V
- Impedenza 4 Ω / 100 V (20 Ω) / 70 V (10 Ω)
- Priorità Emergenza 100 V (massima priorità, VOX)
- Mute tramite contatto
- ZONEMIC-6
- Pannello remoto
- CH1 prioritario
- CH2-5 priorità condivisa
- AUX e player (livello più basso)
- Indicatori Anello luminoso volume
- Indicatori AUX, zone e player
- LED alimentazione, segnale, clip, priorità, protezione
- Raffreddamento Convezione naturale (senza ventole)
- Player Bluetooth 5.3 / USB / FM
- Autoplay all'accensione
- Memoria modalità e riproduzione
- Controlli Volume microfono e master
- Selettore AUX / Player
- Controllo zone (ON/OFF + volume)
- Tono bassi/alti ±10 dB (100 Hz / 10 kHz)
- Selettori mic/line/phantom/priorità
- Livello chime e VOX
- Temperatura operativa -10°C ~ +40°C
- Temperatura stoccaggio -20°C ~ +60°C
- Umidità massima 90%
- Alimentazione 230/115 V AC ~ 50/60 Hz
- Consumo 680 W
- Fusibile 230 V: 6,3 A / 115 V: 12 A
- Dimensioni 430 x 89 x 320 mm
- Peso 11 kg
- Accessori Antenna FM, antenna Bluetooth, cavo alimentazione, staffe rack
- Opzionale ZONEMIC-6 microfono paging

MICBASE

BASE DA TAVOLO PER MICROFONI DINAMICI E A CONDENSATORE

La MICBASE di Fonestar è una soluzione progettata per il collegamento diretto di microfoni flexo sia dinamici che a condensatore. Questo modello garantisce una connessione stabile e di alta qualità e il suo design nero e compatto lo rende una scelta discreta e professionale per installazioni PA o audio. Adattabilità ai microfoni dinamici e a condensatore

Compatibilità: funziona con microfoni a collo d'oca dinamici e a condensatore.

Alimentazione Phantom: non richiede alimentazione per i microfoni dinamici.



SPECIFICHE TECNICHE

- Ingresso: XLR femmina a 3 pin
- Uscita: XLR maschio a 3 pin, linea bilanciata
- COLORE: nero
- MISURE: 93 x 46 x 122 mm di profondità
- PESO: 0,5 kg
- MICFLEX-C32: microfono a condensatore con alimentazione Phantom da 9 a 52 V DC
- MICFLEX-C45: microfono a condensatore con alimentazione Phantom da 9 a 52 V CC
- MICFLEX-D45: Microfono dinamico

MICBASE-P

BASE DA TAVOLO PER MICROFONI DINAMICI O A CONDENSATORE

Il MICBASE-P è un supporto microfonico da tavolo progettato per microfoni dinamici o a condensatore. Questo robusto dispositivo di colore nero è perfetto per essere integrato nei sistemi audio professionali. Dotato di connettori XLR maschi a 3 pin in ingresso e in uscita, consente di trasmettere segnali bilanciati, garantendo una qualità sonora ottimale anche su lunghe distanze.

Soluzioni professionali per sistemi audio di alta qualità.



SPECIFICHE TECNICHE

- Ingresso: XLR maschio a 3 pin, linea bilanciata
- Uscita: XLR maschio a 3 pin, linea bilanciata
- ALIMENTAZIONE: Phantom da 3 a 52 VDC per l'alimentazione dei circuiti interni della base di appoggio.
- COLORE: nero
- MISURE: 93 x 46 x 122 mm di profondità
- PESO: 0,51 kg
- MICFLEX-D45: Microfono dinamico

MICBASE-M

SUPPORTO MICROFONICO DA TAVOLO PER MICROFONI A CONDENSATORE

La base da tavolo MICBASE-M è una soluzione versatile ed efficiente per il controllo dei microfoni a condensatore alimentati con Phantom da 9 a 52 V CC. Con tre modalità operative e un design compatto, questa base è ideale per le installazioni professionali che richiedono una gestione semplice e precisa dei microfoni.

Tre modalità di funzionamento: MICBASE-M dispone delle modalità ON-OFF, PTT (Push-to-Talk) e PTM (Push-to-Mute), che consentono un controllo flessibile in base alle esigenze dell'ambiente.



SPECIFICHE TECNICHE

- INTERRUTTORE: 3 pos. ON-OFF/PTT/PTM
- Indicatore di alimentazione a LED
- CONNETTORI:
- Ingresso: XLR femmina 3 pin
- Uscita: XLR maschio a 3 pin, linea bilanciata
- COLORE: Nero
- MISURE: 93 x 46 x 122 mm di profondità
- PESO: 0,53 kg
- COMPATIBILITÀ:
- MICFLEX-C32: microfono a condensatore
- MICFLEX-C45: microfono a condensatore

MICBASE-MP

BASE DA TAVOLO PER MICROFONI DINAMICI O A CONDENSATORE

La base microfonica da tavolo Fonestar MICBASE-MP è progettata per offrire un controllo preciso e flessibile nelle installazioni audio professionali. Con le sue 3 modalità di funzionamento: ON-OFF, PTT (push-to-talk) e PTM (push-to-mute), questa base è ideale per gli spazi in cui è essenziale una gestione efficiente dei microfoni, come sale conferenze, chiese e altre strutture.



SPECIFICHE TECNICHE

- INTERRUTTORE: 3 posizioni ON-OFF/PTT/PTM
- INDICATORE: Indicatore di alimentazione a LED
- Ingresso: XLR maschio a 3 pin, linea bilanciata
- Uscita: XLR maschio a 3 pin, linea bilanciata
- ALIMENTAZIONE: Phantom da 3 a 52 VDC per l'alimentazione dei circuiti interni della base di appoggio.
- COLORE: nero
- MISURE: 93 x 46 x 122 mm di profondità
- PESO: 0,52 kg
- MICFLEX-C45LED: microfono a condensatore con LED
- MICFLEX-D45: Microfono dinamico

MICFLEX-C32

MICROFONO A CONDENSATORE UNIDIREZIONALE CARDIOIDE A ELETTRERE CON ASTA

Il MICFLEX-C32 è un microfono a condensatore unidirezionale a elettrete progettato specificamente per chi cerca qualità sonora e affidabilità. Con un'altezza di 32 cm e un connettore XLR maschio a 3 pin, questo microfono si integra perfettamente in qualsiasi sistema professionale che richiede un'alimentazione phantom da 9 a 52 V.



SPECIFICHE TECNICHE

- CAPSULA: Condensatore elettrete unidirezionale
- RISPOSTA: 50-20.000 Hz
- SENSIBILITÀ: -25 dB (V/Pa) a 1 kHz
- IMPEDENZA: 800 Ω
- SPL max: 128 dB
- RUMORE EQUIVALENTE: 33 dB
- GAMMA DINAMICA: 95 dB
- DISTORSIONE (THD): <1 % SNR: 61 DB
- SNR: 61 dB
- ALIMENTAZIONE: Phantom 9 a 52 V DC
- Temperatura di funzionamento: -20°C-50°C
- Temperatura di stoccaggio: -25°C - 70°C
- Umidità relativa: 0 - 90
- CONNETTORI: XLR maschio a 3 pin
- Linea bilanciata
- ALTEZZA: 32 cm
- PESO: 0,09 kg
- MICBASE: Base da tavolo
- MICBASE-M: Base da tavolo

MICFLEX-C45

MICROFONO A CONDENSATORE UNIDIREZIONALE CARDIOIDE A ELETTRERE CON ASTA

Il MICFLEX-C45 è un microfono a condensatore unidirezionale a elettrete per prestazioni ottimali nelle installazioni audio professionali. Ideale per conferenze, sistemi di comunicazione pubblica e installazioni. Alimentato in modalità phantom tra 9 e 52 VDC, il MICFLEX-C45 offre un'ampia risposta in frequenza e un'eccezionale sensibilità, garantendo una riproduzione della voce chiara e naturale.



SPECIFICHE TECNICHE

- CAPSULA: Condensatore elettrete unidirezionale
- RISPOSTA: 50-20.000 Hz
- SENSIBILITÀ: -25 dB (V/Pa) a 1 kHz
- IMPEDENZA: 800 Ω
- SPL max: 128 dB
- RUMORE EQUIVALENTE: 33 dB
- GAMMA DINAMICA: 95 dB
- THD: <1 % THD: <1
- SNR: 61 dB
- ALIMENTAZIONE: Phantom 9 a 52 VDC
- Temperatura di funzionamento: -20°C-50°C
- Temperatura di stoccaggio: -25 °C - 70 °C
- Umidità relativa: 0 - 90
- CONNETTORI: XLR maschio a 3 pin
- Linea bilanciata
- ALTEZZA: 45 cm
- PESO: 0'10 kg
- MICBASE: Base da tavolo
- MICBASE-M: Base da tavolo

MICFLEX-C45LED

MICROFONO A CONDENSATORE UNIDIREZIONALE CARDIOIDE A ELETTRETE CON ANELLO LUMINOSO

Il MICFLEX-C45LED è un microfono unidirezionale a condensatore a elettrete, per prestazioni elevate. Grazie al design compatto e all'anello di segnalazione illuminato, questo microfono è perfetto per conferenze, presentazioni e riunioni. La sua capsula non preamplificata garantisce una risposta in frequenza da 50 a 20.000 Hz, catturando tutti i dettagli della voce.



SPECIFICHE TECNICHE

- Condensatore elettrete unidirezionale (senza circuito preamplificatore)
- RISPOSTA: 50-20.000 Hz
- SENSIBILITÀ: -42 dB (V/Pa) a 1 kHz
- IMPEDENZA: 600 Ω
- SPL max: 128 dB
- RUMORE EQUIVALENTE: 33 dB
- GAMMA DINAMICA: 95 dB
- Rapporto segnale/rumore: 61 dB
- SNR: 61 dB
- ALIMENTAZIONE: Phantom 3 a 52 V DC
- INDICATORI: Anello luminoso di funzionamento
- Umidità relativa: 0 - 90 %
- CONNETTORI: XLR maschio a 3 pin
- Linea sbilanciata
- ALTEZZA: 45 cm
- PESO: 0'08 kg
- MICBASE-P: basi da tavolo (con circuito preamplificatore)
- MICBASE-MP: Basi microfoniche da tavolo (con circuito preamplificatore)
- MIC-SCF-D: Microfono per sistemi di conferenza
- MIC-SCF-P: Microfono per sistemi di conferenza

MICFLEX-C45-B

MICROFONO A CONDENSATORE UNIDIREZIONALE CARDIOIDE A ELETTRETE CON FLEXO PER AIP-1020 MOD

Il MICFLEX-C45-B è un microfono a condensatore elettrete unidirezionale progettato esclusivamente per l'uso con il sistema audio IP AIP-1020. Dotato di un tubo flessibile di 45 cm, questo microfono garantisce una cattura precisa e nitida della voce in applicazioni di megafonia e comunicazione IP, offrendo una soluzione affidabile per integratori e installatori.



SPECIFICHE TECNICHE

- CAPSULA: Condensatore elettrete unidirezionale
- RISPOSTA: 50-20.000 Hz
- SENSIBILITÀ: -35 dB (V/Pa) a 1 kHz
- IMPEDANZA: 800 Ω
- SPL MAX: 128 dB
- RUMORE EQUIVALENTE: 33 dB
- GAMMA DINAMICA: 95 dB
- THD: <1 %
- SNR: 61 dB
- ALIMENTAZIONE: Phantom 9 a 52 V DC
- CONNETTORI: XLR maschio 3 pin;
- Linea bilanciata
- ALTEZZA: Totale: 45 cm con tubo e flessibile
- PESO: 0,10 kg
- COMPATIBILITÀ: AIP-1020: Microfono Audio IP

MICFLEX-D45

MICROFONO DINAMICO CARDIOIDE UNIDIREZIONALE CON ASTA

Il MICFLEX-D45 è un microfono dinamico unidirezionale ad alte prestazioni progettato per una ripresa precisa e chiara della voce in ambienti professionali. Grazie al corpo flessibile da 45 cm e alla connettività XLR a 3 pin, questo microfono è adatto a una varietà di applicazioni in sistemi di comunicazione pubblica, conferenze e sistemi audio professionali, fornendo un'eccellente riproduzione del suono.



SPECIFICHE TECNICHE

- CAPSULA: Dinamica unidirezionale
- RISPOSTA FREQUENZA: 100-15.000 Hz
- SENSIBILITÀ: -55 dB (V/Pa) a 1 kHz
- IMPEDENZA: 600 Ω
- SPL max: 110 dB
- RUMORE EQUIVALENTE: 32 dB
- GAMMA DINAMICA: 78 dB
- THD: <1 % THD: <1
- SNR: 75 dB
- TEMPERATURA:
 - Temperatura di funzionamento: -20 °C - 50 °C
 - Umidità relativa: 0 - 90 %
- CONNETTORI: XLR maschio a 3 pin
- Linea bilanciata
- ALTEZZA: 45 cm
- PESO: 0'08 kg
- MICBASE: Base da tavolo
- MICBASE-MP: Base da tavolo

MICSET-C32LED

MICROFONO DA TAVOLO UNIDIREZIONALE CARDIOIDE A CONDENSATORE ELETTRONICO

Il MICSET-C32LED è un microfono a condensatore unidirezionale a elettrete progettato specificamente per le applicazioni professionali che richiedono un'elevata sensibilità e un'accurata ripresa del suono. Con un design compatto e robusto, questo microfono è ideale per installatori e integratori in ambienti di conferenza, public address e sound reinforcement.



SPECIFICHE TECNICHE

- CAPSULA: condensatore elettrete unidirezionale
- RISPOSTA FREQUENZA: 55-20.000 Hz
- SENSIBILITÀ: -32 dB ±3 dB (V/Pa) a 1 kHz
- IMPEDENZA: 675 Ω
- SPL massimo: 128 dB
- RUMORE EQUIVALENTE: 34 dB
- GAMMA DINAMICA: 94 dB
- DISTORSIONE (THD): <1 % SNR: 60 DB
- SNR: 60 dB
- LIVELLO DI TAGLIO: -6 dBV
- INTERRUETTORE: Microfono: 3 posizioni ON-OFF/PTT/PTM
- FILTRO: Taglio basso/Risposta piatta - Cutoff 80 Hz
- ALIMENTAZIONE ELETTRICA: Phantom da 9 a 52 V DC
- Indicatore di alimentazione a LED
- Temperatura di funzionamento: -20 °C - 50 °C
- Umidità relativa: 0 - 90 %
- Microfono a collo di cigno: 32 cm di altezza
- Base da tavolo: 93 x 46 x 122 mm
- PESO: 0,6 kg
- Spugna antivento per microfono
- Cavo da 5 m con XLR femmina a 3 pin
- Connettore XLR maschio a 3 pin

MICSET-C32

MICROFONO DA TAVOLO UNIDIREZIONALE CARDIOIDE A CONDENSATORE ELETTRONICO

Il MICSET-C32 è un microfono a condensatore unidirezionale a elettrete per installazioni professionali che richiedono una ripresa chiara e precisa della voce. Con una robusta base da tavolo e un design flessibile, adatto a conferenze, riunioni e ambienti aziendali, offrendo una qualità audio superiore.



SPECIFICHE TECNICHE

- CAPSULA: condensatore a elettrete unidirezionale
- RISPOSTA FREQUENZA: 55-20.000 Hz
- SENSIBILITÀ: -32 dB \pm 3 dB (V/Pa) a 1 kHz
- IMPEDENZA: 675 Ω
- SPL max: 128 dB
- RUMORE EQUIVALENTE: 34 dB
- GAMMA DINAMICA: 94 dB
- THD: <1 %
- SNR: 60 dB
- LIVELLO DI TAGLIO: -6 dBV
- INTERRUTTORE: 3 posizioni ON-OFF/PTT/PTM
- FILTRO: Taglio basso/Risposta piatta - Cutoff 80 Hz
- Phantom da 9 a 52 V DC
- Indicatore di alimentazione a LED
- Temperatura di funzionamento: -20 °C - 50 °C
- Umidità relativa: 0 - 90 %.
- Microfono collo di cigno: 32 cm di altezza
- Base da tavolo: 93 x 46 x 122 mm
- PESO: 0'59 kg
- Spugna antivento per microfono
- Cavo da 5 m con XLR femmina a 3 pin
- Connettore XLR maschio a 3 pin

MICSET-C45

MICROFONO DA TAVOLO UNIDIREZIONALE CARDIOIDE A CONDENSATORE ELETTRONICO

Il MICSET-C45 è un microfono professionale da tavolo con tecnologia a condensatore electret unidirezionale, progettato per applicazioni in cui la precisione del suono è fondamentale. Il suo design robusto ed elegante lo rende perfetto per sale conferenze, studi di registrazione o ambienti professionali in cui è richiesto un controllo preciso del parlato.



SPECIFICHE TECNICHE

- CAPSULA: Condensatore elettrete unidirezionale
- RISPOSTA: 55-20.000 Hz
- SENSIBILITÀ: -32 dB \pm 3 dB (V/Pa) a 1 kHz
- IMPEDENZA: 675 Ω
- SPL MASSIMO: 128dB
- RUMORE EQUIVALENTE: 34dB
- GAMMA DINAMICA: 94dB
- DISTORSIONE (THD): <1%
- SNR: 60dB
- LIVELLO DI TAGLIO: -6 dBV
- INTERRUTTORE: Microfono: 3 posizioni ON-OFF/PTT/PTM
- Filtro: Taglio basso/Risposta piatta - Taglio a 80 Hz
- ALIMENTAZIONE: Phantom 9 a 52 VCC
- Indicatore di alimentazione LED
- Umidità relativa: 0 - 90%
- CONNETTORI: Uscita: XLR maschio a 3 pin, linea bilanciata
- Microfono a collo di cigno: altezza 45 cm
- Base da tavolo: 93 x 46 x 122 mm
- PESO: 0,6kg
- ACCESSORI: Cavo da 5 m in schiuma antivento con connettore XLR femmina a 3 pin a connettore XLR maschio a 3 pin

MICSET-D32J

MICROFONO DINAMICO UNIDIREZIONALE CARDIOIDE DA TAVOLO

Il MICSET-D32J è un microfono dinamico unidirezionale progettato per applicazioni di comunicazione e comunicazione pubblica in ambienti professionali. Con un design da tavolo, il suo boom di 32 cm consente una regolazione comoda e precisa in ambienti di conferenza, presentazione o lavoro. La struttura robusta e la capsula di alta qualità assicurano una cattura del suono chiara e precisa.



SPECIFICHE TECNICHE

- CAPSULA: Dinamica unidirezionali
- RISPOSTA IN FREQUENZA: 100-15.000 Hz
- SENSIBILITÀ: -55 dB \pm 3 dB (V/Pa) a 1 kHz
- IMPEDENZA: 600 Ω
- SPL MASSIMO: 110 dB
- RUMORE EQUIVALENTE: 32dB
- GAMMA DINAMICA: 78dB
- DISTORSIONE (THD): <1%
- RAPPORTO SEGNALE RUMORE: 75dB
- PULSANTE: ON-OFF/PTT
- Umidità relativa: 0 - 90%
- CONNETTORI: Jack 6,3mm mono
- Microfono a collo di cigno: altezza 32 cm
- Base da tavolo: 93 x 46 x 122 mm
- ACCESSORI INCLUSI: cavo da 1,5 m con connettore jack mono da 6,3 mm linea sbilanciata
- PESO: 0,62 chilogrammi

MICSET-D32JSE

MICROFONO DINAMICO UNIDIREZIONALE CARDIOIDE DA TAVOLO

Il MICSET-D32JSE è un microfono dinamico unidirezionale progettato per applicazioni PA e audio professionali. Con una risposta in frequenza da 100 a 15.000 Hz e una sensibilità di -55 dB \pm 3 dB, garantisce una ripresa chiara e precisa della voce. Il suo design robusto, con base da tavolo e flexo da 32 cm, lo rende la scelta ideale per integratori e installatori che richiedono affidabilità e prestazioni.



SPECIFICHE TECNICHE

- CAPSULA: Dinamiche unidirezionali
- RISPOSTA: 100-15.000 Hz
- SENSIBILITÀ: -55 dB \pm 3 dB (V/Pa) a 1 kHz
- IMPEDENZA: 600 Ω
- SPL MASSIMO: 110 dB
- RUMORE EQUIVALENTE: 32dB
- GAMMA DINAMICA: 78dB
- DISTORSIONE (THD): <1%
- RAPPORTO SEGNALE/RUMORE: 75dB
- PULSANTE: ON-OFF/PTT
- Umidità relativa: 0 - 90%
- CONNETTORI: Connessione Jack mono da 6,3 mm e punte spelate per la chiusura dei contatti
- Microfono a collo di cigno: altezza 32 cm
- Base da tavolo: 93 x 46 x 122 mm
- ACCESSORI INCLUSI: cavo da 1,5 m con connettore Jack mono da 6,3 mm ed estremità con contatti filari, linea sbilanciata
- PESO: 0,62 chilogrammi

MICSET-D32XLR

MICROFONO DINAMICO UNIDIREZIONALE CARDIOIDE DA TAVOLO

Il MICSET-D32XLR è un microfono dinamico unidirezionale cardioide da tavolo. Equipaggiato con una capsula dinamica unidirezionale, questo microfono si distingue per la sua costruzione robusta e la risposta in frequenza da 100 a 15.000Hz, che assicura una riproduzione chiara e senza interferenze.



SPECIFICHE TECNICHE

- CAPSULA Dinamica unidirezionale cardioide
- RISPOSTA IN FREQUENZA 100-15.000 Hz
- SENSIBILITÀ -55 dB \pm 3 dB (V/Pa) a 1 kHz
- IMPEDENZA 600 Ω
- SPL MASSIMO 110 dB
- RUMORE EQUIVALENTE 32 dB
- RANGE DINAMICO 78 dB
- DISTORSIONE (THD) <1 %
- SNR (Rapporto Segnale/Rumore) 75 dB
- PULSANTE ON-OFF/PTT
- Umidità relativa: 0 - 90 %
- CONNETTORI XLR maschio 3 pin
- DIMENSIONI Flexo: 32 cm altezza
- Base da tavolo: 93 x 46 x 122 mm
- CAVO 5 m con XLR maschio 3 pin
- Linea bilanciata
- PESO 0,76 kg

PROX-15SP

STAFFA DI MONTAGGIO PER AUTO PROX-15

Supporto PROX-15 per i veicoli.



SPECIFICHE TECNICHE

- CARATTERISTICHE: Staffa PROX-15 per l'installazione a rack
- Può essere montata e smontata con estrema facilità e rapidità
- MISURE: 53 x 78 x 48 mm di profondità
- PESO: 0,3 kg

POWERBASS-8TN ●

POWERBASS-8TB ○

DIFFUSORE SUBWOOFER CON TRASFORMATORE DI LINEA DA 100V E BASSA IMPEDENZA



Migliora il contenuto di bassi della musica, offrendo bassi profondi e potenti senza distorsioni.

Disponibile in bianco o nero.

Può essere installato a pavimento o a parete e passa facilmente inosservato in qualsiasi spazio.

Diverse opzioni per la selezione della potenza del trasformatore e del collegamento a bassa impedenza che consentono di adattarlo a qualsiasi installazione.

SPECIFICHE TECNICHE

- Trasformatore di linea 100/70 V e bassa impedenza.
- Installazione a parete o a pavimento/incasso.
- POTENZA: 120 W RMS
- DIFFUSORI: 1 subwoofer in polipropilene da 8"
- RISPOSTA: 47-300 Hz (-10 dB) @ FPB 150 Hz 47-400 Hz (-10 dB) @ FPB 400 Hz 47-650 Hz (-10 dB) @ Bypass
- IMPEDENZA: 120 W RMS @ 100 V (83 Ω) 85 W RMS @ 70 V (57 Ω) 60 W RMS @ 100 V/70 V (166 Ω/83 Ω) 30 W RMS @ 100 V/70 V (333 Ω/166 Ω) 15 W RMS @ 100 V/70 V (666 Ω/333 Ω) 7.5 W RMS @ 70 V (666 Ω) Basso Z: 6 Ω
- SENSIBILITÀ: 85 dB @ 1 W/1 m
- PRESSIONE ACUSTICA: 103 dB @ Potenza nominale/1 m
- INTERRUTTORE: Selettore W su Z alta e Z bassa
- Selettore filtro passa-basso: 150 Hz / 400 Hz / Bypass
- MATERIALE: MDF
- CONNETTORI: Ingresso e uscita: Euroblock
- COLORE: Bianco (RAL 9003)
- MISURE: 545 x 150 x 337 mm di profondità
- PESO: 9'1 kg
- ACCESSORI: Staffe di fissaggio a parete Viti e accessori di montaggio
- OPZIONALE: Staffa a soffitto POWERBASS-CMB

POWERBASS-CMB

STAFFA A SOFFITTO PER DIFFUSORI MOD. POWERBASS-8TB E MOD. POWERBASS-8TN



SPECIFICHE TECNICHE

- Realizzata in acciaio. Fissaggio a vite.
- Colore: nero (RAL 9005)
- MISURE: 2 unità di 32 x 24 x 277 mm
- Piastra per soffitto: 439 x 16 x 279 mm
- PESO: 1 kg
- ACCESSORI: Viti dimontaggio e accessori

PROX-SERIES

AMPLIFICATORI PUBBLIC ADDRESS

Amplificatore per audiovisivi pubblici con lettore USB/FM

Una soluzione perfetta che integra amplificatore, mixer, lettore, microfono e ingressi ausiliari in un'unica unità, per installazioni PA con altoparlanti a 100 V o a bassa impedenza che richiedono un funzionamento intuitivo con un budget limitato.

Connettori Euroblock, sicuri e facili da collegare.

Alta qualità del suono.

Design discreto e di tendenza.

Dimensioni compatte, per il montaggio su scrivania o su superficie.

Per sistemi PA e di filodiffusione con altoparlanti di linea a 100 V o a bassa impedenza. Locali commerciali, istituti scolastici, veicoli di comunicazione pubblica, monumenti, mostre, bar, ristoranti, ecc.

PROX-15

SPECIFICHE TECNICHE

- POTENZA: 15 W RMS
- RISPOSTA: 20-20.000 Hz ± 3 dB
- IMPEDENZA: 4 Ω e 100 V di linea, euroblock
- ALIMENTAZIONE: 230/115 V CA, 50 W e 12 V CC, 15 W
- MISURE: 254 x 84 x 225 mm di profondità
- PESO: 3,5 kg
- ACCESSORI: Antenna FM



PROX-30

SPECIFICHE TECNICHE

- POTENZA: 30 W RMS
- RISPOSTA: 20-20.000 Hz ± 3 dB
- DISTORSIONE: Armonica: < 1% a 1 kHz
- IMPEDENZA: 4 Ω e 100 V di linea, euroblock
- ALIMENTAZIONE: 230/115 V CA, 100 W
- MISURE: 286 x 84 x 252 mm di profondità
- PESO: 3'8 kg
- ACCESSORI: Antenna FM



PROX-60

SPECIFICHE TECNICHE

- POTENZA: 60 W RMS
- RISPOSTA: 20-20.000 Hz ± 3 dB
- DISTORSIONE: armonica: < 1% a 1 kHz
- IMPEDENZA: 4 Ω e 100 V di linea, euroblock
- ALIMENTAZIONE: 230/115 V CA, 200 W |
- MISURE: 286 x 84 x 225 mm di profondità |
- PESO: 4'4 kg
- ACCESSORI: Antenna FM



PROX-S-SERIES

AMPLIFICATORI PUBBLIC ADDRESS

Amplificatore di diffusione sonora

Il miglior strumento per il rinforzo del suono in sala.

Affidabile per lunghe giornate di lavoro.

Audio distribuito per installazioni PA con altoparlanti da 100 V, anche con uscita a bassa impedenza.

Funzionamento semplice e design moderno e discreto.

Una soluzione adatta a ogni budget.

Connessioni sicure e durature, con poca manutenzione.

Perfetto per sistemi PA e di filodiffusione con altoparlanti di linea a 100 V o a bassa impedenza. Locali commerciali, centri educativi, monumenti, mostre, bar, ristoranti, ecc.

PROX-60S

SPECIFICHE TECNICHE

- POTENZA: 60 W RMS
- RISPOSTA: 60-20.000 Hz (-10 dB)
- DISTORSIONE: THD+N: < 1% @ 1 kHz
- RAPPORTO SEGNALE/RUMORE: >77dB
- ALIMENTAZIONE: 230/115 V CA 50-60 Hz
- MISURE: 320 x 94 x 281 mm di profondità
- PESO: 5 kg
- ACCESSORI: Cavo di alimentazione



PROX-120S

SPECIFICHE TECNICHE

- POTENZA: 120 W RMS
- RISPOSTA: 40-20.000 Hz (-10 dB)
- DISTORSIONE: THD+N: < 1% @ 1 kHz
- RAPPORTO SEGNALE/RUMORE: >77 dB
- ALIMENTAZIONE: 230/115 V CA 50-60 Hz,
- MISURE: 433 x 89 x 360 mm
- PESO: 9'5 kg
- ACCESSORI: Cavo di alimentazione Staffe per rack



PROX-240S

SPECIFICHE TECNICHE

- POTENZA: 240 W RMS
- RISPOSTA: 40-20.000 Hz (-10 dB)
- DISTORSIONE: THD+N: < 1% @ 1 kHz
- RAPPORTO SEGNALE/RUMORE: >77 dB
- ALIMENTAZIONE: 230/115 V CA 50-60 Hz,
- MISURE: 433 x 89 x 360 mm
- PESO: 11'4 kg
- ACCESSORI: Cavo di alimentazione Staffe per rack



PROX-Z-SERIES

AMPLIFICATORI MULTIZONA PUBBLIC ADDRESS

Amplificatore PA con lettore Bluetooth®/USB/FM e selettore di zona dei diffusori.

Il miglior strumento per l'amplificazione della sala.

Affidabile per lunghe giornate di lavoro.

Audio distribuito per installazioni PA con altoparlanti da 100 V, anche con uscita a bassa impedenza.

Lettore versatile per la musica d'ambiente. Lettore di memorie Bluetooth, FM e USB. Con funzione di riproduzione automatica all'accensione.

2 uscite di zona con controllo del volume per livelli musicali diversi per zona.

Funzionamento semplice e design moderno e discreto.

Una soluzione adatta a qualsiasi budget.

Collegamenti sicuri e duraturi, con manutenzione ridotta.

Perfetto per sistemi PA e di filodiffusione con altoparlanti di linea a 100 V o a bassa impedenza. Locali commerciali, centri educativi, monumenti, mostre, bar, ristoranti, ecc.

PROX-60Z

SPECIFICHE TECNICHE

- POTENZA: 60 W RMS
- RISPOSTA: 60-20.000 Hz (-10 dB)
- DISTORSIONE: THD+N: < 1% @ 1 kHz
- RAPPORTO SEGNALE/RUMORE: >77 dB
- ALIMENTAZIONE: 230/115 V CA 50-60 Hz
- MISURE: 320 x 94 x 281 mm di profondità
- PESO: 5 kg
- ACCESSORI: Antenna FM Antenna Bluetooth Cavo di alimentazione



PROX-120Z

SPECIFICHE TECNICHE

- POTENZA: 120 W RMS
- RISPOSTA: 40-20.000 Hz (-10 dB)
- DISTORSIONE: THD+N: < 1% @ 1 kHz
- RAPPORTO SEGNALE/RUMORE: >77 dB
- ALIMENTAZIONE: 230/115 V CA 50-60 Hz
- MISURE: 433 x 89 x 360 mm
- PESO: 9'6 kg
- ACCESSORI: Antenna FM Antenna Bluetooth Cavo di alimentazione Staffe per rack



PROX-240Z

SPECIFICHE TECNICHE

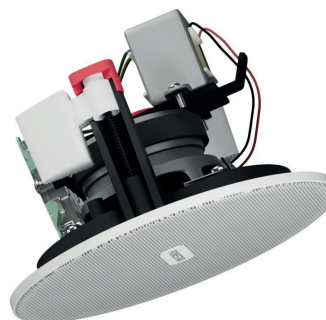
- POTENZA: 240 W RMS
- RISPOSTA: 40-20.000 Hz (-10 dB)
- DISTORSIONE: THD+N: < 1% @ 1 kHz
- RAPPORTO SEGNALE/RUMORE: >77 dB
- ALIMENTAZIONE: 230/115 V CA 50-60 Hz
- MISURE: 433 x 89 x 360 mm
- PESO: 11'5 kg
- ACCESSORI: Antenna FM Antenna Bluetooth Cavo di alimentazione Staffe per rack



SKY-3T

DIFFUSORE DA SOFFITTO 3" TRASFORMATORE 100V 6/3/1,5W RMS 86DB IP44

Il SKY-3T è un diffusore da soffitto con trasformatore di linea a 100 V. Il suo design senza cornice e a basso profilo, unito alla griglia in alluminio resistente all'ossidazione, garantisce un'integrazione discreta e moderna in qualsiasi ambiente. La struttura è progettata per facilitare l'installazione, con sistema di fissaggio stabile e connessioni rapide.



SPECIFICHE TECNICHE

- POTENZA: 6 W RMS / 12 W MAX
- ALTOPARLANTE: 3" doppio cono in polipropilene
- RISPOSTA IN FREQ: 70 – 20.000 Hz (-10 dB)
- SENSIBILITÀ: 86 dB (1 W / 1 m)
- PRESSIONE: 94 dB (continuo), 97 dB (picco)
- ANGOLO DI COPERTURA: 150° @ 1 kHz
- IP44, EN ISO 9227 (nebbia salina)
- MATERIALE: ABS resistente UV + griglia in alluminio verniciato
- CONNETTORI: morsetti rapidi ad alta conducibilità
- TEMP. DI ESERCIZIO: -20°C / +70°C
- UMIDITÀ MASSIMA: 95%
- Totale: Ø 144 x 85 mm
- Foro incasso: Ø 117 mm
- Altezza incasso: 80 mm
- PESO: circa 0,58 kg

SKY-3XT

DIFFUSORE DA SOFFITTO 3" TRASFORMATORE 100V 6/3/1,5W RMS 86DB IP66

Il SKY-3XT è un diffusore da soffitto con trasformatore di linea a 100 V. Il design senza cornice e a basso profilo, abbinato alla griglia in alluminio resistente all'ossidazione, garantisce un'integrazione discreta ed elegante in qualsiasi contesto. La struttura è progettata per offrire massima affidabilità nel tempo, con protezione contro polvere, umidità e condizioni ambientali difficili. Il sistema di installazione è semplice e sicuro.



SPECIFICHE TECNICHE

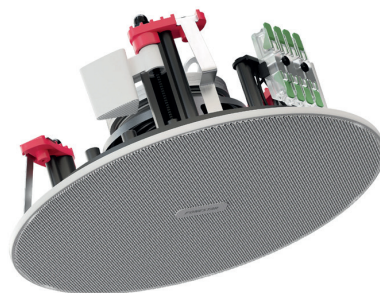
- POTENZA: 6 W RMS / 12 W MAX
- ALTOPARLANTE: 3" doppio cono in polipropilene
- RISPOSTA IN FREQ: 110 – 20.000 Hz (-10 dB) 150 – 20.000 Hz (-3 dB)
- SENSIBILITÀ: 83 dB (1 W / 1 m)
- PRESSIONE: 91 dB (continuo) 94 dB (picco)
- ANGOLO DI COPERTURA: 150° @ 1 kHz
- IP66 secondo IEC 60529
- EN ISO 9227 (nebbia salina)
- Resistenza a umidità, calore e ambienti corrosivi
- MATERIALE: ABS resistente UV + griglia in alluminio verniciato
- CONNETTORI: morsetti rapidi ad alta conducibilità (0,4 – 4 mm²)
- TEMP. DI ESERCIZIO: -20°C / +90°C
- COLORE: Bianco (RAL 9003)
- Totale: Ø 144 x 92 mm altezza
- Foro incasso: Ø 117 mm
- Altezza incasso: 87 mm
- Spessore massimo soffitto: 30 mm
- PESO: 0,65 kg

SKY-5

DIFFUSORE DA SOFFITTO DA 5" A BASSA IMPEDENZA

Altoparlante da soffitto SKY-5: design elegante e suono di alta qualità.

Il diffusore da soffitto SKY-5 combina design, funzionalità e qualità del suono, ideale per applicazioni in progetti di ingegneria e installazioni professionali. La sua griglia senza cornice, realizzata in alluminio resistente alla ruggine, garantisce durata, estetica minimalista e integrazione discreta in qualsiasi spazio.



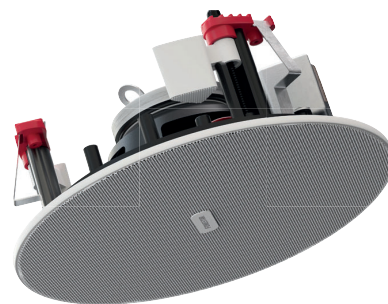
SPECIFICHE TECNICHE

- POTENZA: 12 W RMS 16 W MAX.
- SPEAKER: Diaframma a doppio cono in polipropilene da 5"
- RISPOSTA: 55-20.000 Hz @ -10 dB
70-20.000 Hz @ -10 dB
- IMPEDENZA: 8 Ω
- SENSIBILITÀ: 85 dB @ 1 W/1 m
- PRESSIONE: 97 dB @ max. W/1m Continuo
98 dB @ max. W/1m di picco
- PROTEZIONI: IP-44 secondo IEC 60529 EN ISO 9227:2006 Test neutro in nebbia salina
- MATERIALE: ABS (resistente ai raggi UV)
Griglia in alluminio con vernice liquida
- CONNETTORI: Morsetti a connessione rapida ad alta conduttività Per cavi di sezione 0'4 ~ 4 mm²
- TEMPERATURA DI LAVORO: -20°C ~ 70°C
- COLORE: Bianco (RAL 9003)
- Totale: 214 mm Ø x 85 mm
- Profilo griglia: 5 mm
- Altezza rientranza: 80 mm
- Foro di installazione: 180 mm Ø
- Spessore massimo soffitto: 30 mm
- PESO: 0'5 kg
- ACCESSORI: Dima di installazione

SKY-5T

DIFFUSORE DA SOFFITTO DA 5" CON TRASFORMATORE DI LINEA DA 100 V

Lo **SKY-5T** è un diffusore da soffitto con trasformatore di linea da 100 V, progettato per combinare estetica e funzionalità in progetti di ingegneria e installazione di sistemi audio professionali. La griglia in alluminio senza cornice, a basso profilo e resistente alla ruggine, offre una finitura discreta e moderna. Inoltre, è rimovibile, bloccabile e personalizzabile, consentendo la rimozione del logo e la verniciatura per adattarsi all'ambiente.



SPECIFICHE TECNICHE

- POTENZA: 12 W RMS 16 W MAX.
- SPEAKER: diaframma a doppio cono in polipropilene da 5"
- RISPOSTA: 55-20.000 Hz @ -10 dB
20.000 Hz @ -3 dB
- SENSIBILITÀ: 85 dB @ 1 W/1 m
- PRESSIONE: 97 dB @ max. W/1m Continuo
98 dB @ max. W/1m di picco
- IP-44 secondo IEC 60529 EN ISO 9227:2006 Test neutro in nebbia salina
- MATERIALE: ABS (resistente ai raggi UV)
Griglia in alluminio con vernice liquida
- CONNETTORI: Terminali a connessione rapida ad alta conducibilità Per cavi di sezione 0'4 ~ 4 mm²
- TEMPERATURA DI LAVORO: -20°C ~ 70°C
- COLORE: Bianco (RAL 9003)
- Totale: 214 mm Ø x 85 mm
- Profilo griglia: 5 mm
- Altezza rientranza: 80 mm
- Foro di installazione: 180 mm Ø
- Spessore massimo soffitto: 30 mm
- PESO: 0'8 kg
- ACCESSORI: Dima di installazione

SKY-5-DOME

DIFFUSORI DA SOFFITTO DA 5" + 1" A BASSA IMPEDENZA

Lo SKY-5-DOME è un diffusore da soffitto progettato per soddisfare le esigenze di installatori e professionisti della progettazione che cercano qualità del suono, durata e design versatile. Grazie alla struttura robusta, alla protezione dalla polvere e dall'acqua e al profilo minimalista, questo modello combina una tecnologia avanzata con un'estetica discreta



SPECIFICHE TECNICHE

- Diffusore: altoparlante coassiale. Woofer 5" in polipropilene Tweeter regolabile 1"
- RISPOSTA: 100-20.000 Hz @ -10 dB 120-20.000 Hz @ -3 dB
- IMPEDENZA: 8 Ω
- SENSIBILITÀ: 86 dB @ 1 W/1 m
- PRESSIONE: 98 dB @ max. W/1m Continuo 99 dB @ max. W/1m di picco
- PROTEZIONI: IP-65 secondo IEC 60529 EN ISO 9227:2006 Test neutro in nebbia salina
- MATERIALE: ABS (resistente ai raggi UV) Griglia in alluminio con vernice liquida
- CONNETTORI: Morsetti a connessione rapida ad alta conduttività Per cavi di sezione 0'4 ~ 4 mm² Scatola di giunzione sul coperchio posteriore con fori di ingresso e uscita
- TEMPERATURA DI LAVORO: -20°C ~ 70°C
- COLORE: Bianco (RAL 9003)
- Totale: 214 mm Ø x 100 mm
- Profilo griglia: 5 mm
- Altezza rientranza: 95 mm
- Foro di installazione: 180 mm Ø
- Spessore massimo soffitto: 30 mm
- PESO: 1 kg

SKY-5T-DOME

DIFFUSORE DA SOFFITTO DA 5" + 1" CON TRASFORMATORE DI LINEA DA 100 V E BASSA IMPEDENZA

Lo SKY-5T-DOME è un diffusore da soffitto progettato per applicazioni professionali che richiedono qualità del suono, durata e facilità di installazione. Con un woofer da 5 pollici, un tweeter orientabile da 1 pollice e un trasformatore di linea da 100 V, questo diffusore combina la versatilità tecnica con un'estetica moderna per adattarsi a una varietà di ambienti.



SPECIFICHE TECNICHE

- POTENZA: 15 W RMS 20 W MAX.
- Altoparlante coassiale. Woofer da 5" in polipropilene tweeter regolabile da 1"
- RISPOSTA: 100-20.000 Hz @ -10 dB 120-20.000 Hz @ -3 dB
- PRESSIONE: 98 dB @ max. W/1m Continuo 99 dB @ max. W/1m Picco
- PROTEZIONI: IP-65 secondo IEC 60529 EN ISO 9227:2006 Test neutro in nebbia salina
- MATERIALE: ABS (resistente ai raggi UV) Griglia in alluminio con vernice liquida
- CONNETTORI: Morsetti a connessione rapida, altamente conduttivi Per cavi di sezione 0'4 ~ 4 mm² Scatola di giunzione nel coperchio posteriore con fori di ingresso e uscita
- INTERRUTTORE: Selettore ad alta Z e 8 Ω W. Accessibile dalla parte anteriore.
- TEMP. DI FUNZIONAMENTO: -20°C ~ 70°C
- COLORE: Bianco (RAL 9003)
- MISURE: 214 mm Ø x 100 mm
- Profilo griglia: 5 mm
- Altezza incasso: 95 mm
- Foro di installazione: 180 mm Ø
- Spessore massimo del soffitto: 30 mm
- PESO: 1'3 kg
- ACCESSORI: Dima di installazione

SKY-6

DIFFUSORE DA SOFFITTO DA 6" A BASSA IMPEDENZA

Lo SKY-6 è un diffusore da soffitto a bassa impedenza progettato per fornire prestazioni audio eccezionali in applicazioni commerciali e residenziali. Con un design moderno e pratico, la sua griglia in alluminio senza cornice garantisce un'integrazione discreta in qualsiasi spazio, mentre la sua struttura robusta lo rende ideale per gli ambienti più difficili.



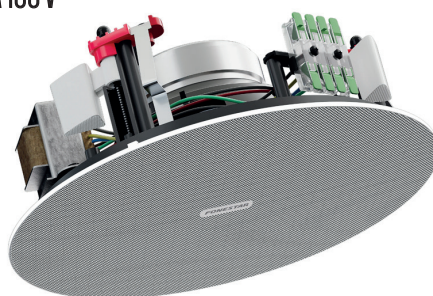
SPECIFICHE TECNICHE

- POTENZA: 15 W RMS 20 W MAX.
- Diffusore: diaframma a doppio cono da 6" in polipropilene
- RISPOSTA: 55-18.000 Hz @ -10 dB 85-18.000 Hz @ -3 dB
- IMPEDENZA: 8 Ω
- SENSIBILITÀ: 88 dB @ 1 W/1 m
- PRESSIONE: 97 dB @ max. W/1m Continuo 100 dB @ max. W/1m di picco
- PROTEZIONI: IP-44 secondo IEC 60529 EN ISO 9227:2006 Test neutro in nebbia salina
- MATERIALE: ABS (resistente ai raggi UV) Griglia in alluminio con vernice liquida
- CONNETTORI: Morsetti a connessione rapida ad alta conduttività Per cavi di sezione 0'4 ~ 4 mm²
- TEMPERATURA DI LAVORO: -20°C ~ 70°C
- COLORE: Bianco (RAL 9003)
- MISURE: 249 mm Ø x 85 mm
- Profilo della griglia: 5 mm
- Altezza della rientranza: 80 mm
- Foro di installazione: 219 mm Ø
- Spessore massimo del soffitto: 30 mm
- PESO: 0'7 kg
- ACCESSORI: Dima di installazione

SKY-6T

DIFFUSORE DA SOFFITTO DA 6" CON TRASFORMATORE DI LINEA DA 100 V

L'altoparlante da soffitto SKY-6T combina un design innovativo con un'eccezionale qualità del suono, ideale per applicazioni di public address e ambient sound in ambienti difficili. La sua griglia senza cornice, realizzata in alluminio resistente alla ruggine, garantisce un'integrazione discreta e duratura in qualsiasi spazio.



SPECIFICHE TECNICHE

- POTENZA: 15 W RMS 20 W MAX.
- DIFFUSORE: diaframma a doppio cono da 6" in polipropilene
- RISPOSTA: 55-18.000 Hz @ -10 dB 85-18.000 Hz @ -3 dB
- SENSIBILITÀ: 88 dB @ 1 W/1 m l
- PRESSIONE: 97 dB @ max. W/1m Continua 100 dB @ max. W/1m di picco
- PROTEZIONI: IP-44 secondo IEC 60529 EN ISO 9227:2006 Test neutro in nebbia salina
- MATERIALE: ABS (resistente ai raggi UV) Griglia in alluminio con vernice liquida
- CONNETTORI: Terminali a connessione rapida ad alta conducibilità Per cavi di sezione 0'4 ~ 4 mm²
- TEMP. DI LAVORO: -20°C ~ 70°C
- COLORE: Bianco (RAL 9003)
- MISURE: 249 mm Ø x 85 mm
- Profilo della griglia: 5 mm
- Altezza della rientranza: 80 mm
- Foro di installazione: 219 mm Ø
- Spessore massimo del soffitto: 30 mm
- PESO: 0'95 kg
- ACCESSORI: Dima di installazione

SKY-6-DOME

DIFFUSORE DA SOFFITTO DA 6" + 1" A BASSA IMPEDENZA

Lo **SKY-6-DOME** è un diffusore da incasso a soffitto a bassa impedenza progettato per offrire un suono di alta qualità in ambienti interni ed esterni. Con una griglia a basso profilo senza cornice e un woofer da 6 pollici abbinato a un tweeter orientabile da 1 pollice, offre un'esperienza di ascolto chiara ed equilibrata. La copertura posteriore a cupola e la protezione IP-65 ne fanno una scelta robusta e affidabile per gli ambienti più difficili.



SPECIFICHE TECNICHE

- POTENZA: 20 W RMS 25 W MAX.
- Diffusore: altoparlante coassiale. Woofer 6" in polipropilene Tweeter regolabile 1"
- RISPOSTA: 45-20.000 Hz @ -10 dB 60-20.000 Hz @ -3 dB
- IMPEDENZA: 8 Ω | SENSIBILITÀ: 90 dB @ 1 W/1 m
- PRESSIONE ACUSTICA: 103 dB @ max. W/1m Continuo 106 dB @ max. W/1m Picco
- PROTEZIONI: IP-65 secondo IEC 60529 EN ISO 9227:2006 Test neutro in nebbia salina
- MATERIALE: ABS (resistente ai raggi UV) Griglia in alluminio con vernice liquida
- CONNETTORI: Morsetti a connessione rapida ad alta conduttività Per cavi di sezione 0'4 ~ 4 mm² Scatola di giunzione nel coperchio posteriore con fori di ingresso e uscita
- TEMPERATURA DI LAVORO: -20°C ~ 70°C
- COLORE: Bianco (RAL 9003)
- MISURE: 249 mm Ø x 95 mm
- Profilo griglia: 5 mm
- Altezza incasso: 90 mm
- Foro di installazione: 219 mm Ø
- Spessore massimo soffitto: 30 mm
- PESO: 1'45 kg
- ACCESSORI: Dima di installazione

SKY-6T-DOME

DIFFUSORE DA SOFFITTO DA 6" + 1" CON TRASFORMATORE DI LINEA DA 100 V E BASSA IMPEDENZA

Lo **SKY-6T-DOME** è un diffusore da soffitto progettato per offrire un suono di qualità professionale in installazioni commerciali, industriali e residenziali. La sua struttura robusta, unita all'estetica minimalista, lo rende una soluzione ideale per gli ambienti più esigenti. Grazie alla griglia senza cornice e al profilo ribassato, si integra perfettamente con qualsiasi arredamento, mentre la protezione IP-65 lo rende adatto anche a spazi esposti a polvere o acqua.



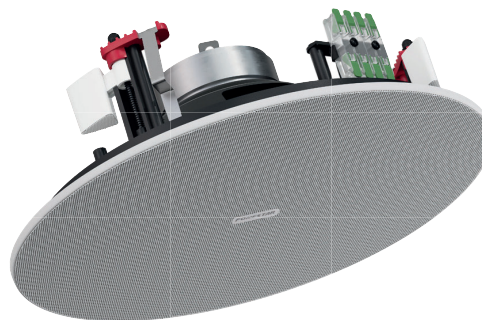
SPECIFICHE TECNICHE

- Diffusore: altoparlante coassiale. Woofer 6" in polipropilene Tweeter regolabile 1"
- RISPOSTA: 45-20.000 Hz @ -10 dB 60-20.000 Hz @ -3 dB
- SENSIBILITÀ: 90 dB @ 1 W/1 m
- PRESSIONE ACUSTICA: 103 dB @ max. W/1m Continua 106 dB @ max. W/1m Picco
- PROTEZIONI: IP-65 secondo IEC 60529 EN ISO 9227:2006 Test neutro in nebbia salina
- MATERIALE: ABS (resistente ai raggi UV) Griglia in alluminio con vernice liquida
- CONNETTORI: Morsetti a connessione rapida, altamente conduttivi Per cavi di sezione 0'4 ~ 4 mm² Scatola di giunzione nel coperchio posteriore con fori di ingresso e uscita
- INTERRUTTORE: Interruttore ad alta Z e 8 Ω W. Accessibile dalla parte anteriore.
- TEMPERATURA DI LAVORO: -20°C ~ 70°C
- COLORE: Bianco (RAL 9003)
- MISURE: 249 mm Ø x 95 mm altezza
- Profilo griglia: 5 mm
- Altezza incasso: 90 mm
- Foro di installazione: 219 mm Ø
- Spessore massimo del soffitto: 30 mm |
- PESO: 1'85 kg
- ACCESSORI: Dima di installazione

SKY-8

DIFFUSORE DA SOFFITTO DA 8" A BASSA IMPEDENZA

Lo SKY-8 è un diffusore da soffitto a bassa impedenza progettato per un suono di alta qualità e un design funzionale. La sua griglia senza cornice e a basso profilo, realizzata in alluminio resistente alla ruggine, offre un'estetica moderna e discreta, ideale per qualsiasi spazio. Inoltre, può essere personalizzato grazie al suo design staccabile e verniciabile, senza logo visibile. Massime prestazioni acustiche e facilità di installazione



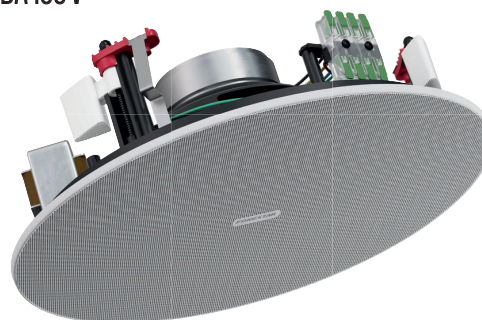
SPECIFICHE TECNICHE

- POTENZA: 20 W RMS 27 W MAX.
- DIFFUSORE: diaframma a doppio cono in polipropilene da 8"
- RISPOSTA: 40-15.000 Hz @ -10 dB 90-15.500 Hz @ -3 dB
- IMPEDENZA: 8 Ω
- SENSIBILITÀ: 88 dB @ 1 W/1 m
- PRESSIONE ACUSTICA: 103 dB @ max. W/1m Continuo 105 dB @ max. W/1m di
- picco
- PROTEZIONI: IP-44 secondo IEC 60529 EN ISO 9227:2006 Test neutro in nebbia salina
- MATERIALE: ABS (resistente ai raggi UV) Griglia in alluminio con vernice liquida
- CONNETTORI: Terminali a connessione rapida e alta conduttività Per cavi di sezione 0'4 ~ 4 mm²
- TEMPERATURA DI LAVORO: -20°C ~ 70°C
- COLORE: Bianco (RAL 9003)
- MISURE: 306 mm Ø x 114 mm
- Profilo griglia: 7 mm
- Altezza rientranza: 107 mm
- Foro di installazione: 273 mm Ø
- Spessore massimo del soffitto: 30 mm
- PESO: 1'3 kg
- ACCESSORI: Dima di installazione

SKY-8T

DIFFUSORE DA SOFFITTO DA 8" CON TRASFORMATORE DI LINEA DA 100 V

L'altoparlante da soffitto SKY-8T combina un design discreto ed elegante con caratteristiche tecniche avanzate, offrendo una soluzione professionale per installazioni sonore in interni ed esterni. Con un trasformatore di linea da 100 V, una griglia senza cornice e una struttura robusta, questo altoparlante garantisce prestazioni eccezionali in applicazioni commerciali, industriali e residenziali.



SPECIFICHE TECNICHE

- POTENZA: 20 W RMS 27 W MAX.
- SPEAKER: diaframma a doppio cono in polipropilene da 8"
- RISPOSTA: 40-15.000 Hz @ -10 dB 90-15.000 Hz @ -3 dB
- SENSIBILITÀ: 88 dB @ 1 W/1 m
- PRESSIONE: 103 dB @ max. W/1m Continua 105 dB @ max. W/1m di picco
- PROTEZIONI: IP-44 secondo IEC 60529 EN ISO 9227:2006 Test neutro in nebbia salina
- MATERIALE: ABS (resistente ai raggi UV) Griglia in alluminio con vernice liquida
- CONNETTORI: Terminali a connessione rapida ad alta conducibilità Per cavi di sezione 0'4 ~ 4 mm²
- TEMPERATURA DI LAVORO: -20°C ~ 70°C
- COLORE: Bianco (RAL 9003)
- MISURE: 306 mm Ø x 114 mm
- Profilo griglia: 7 mm
- Altezza rientranza: 107 mm
- Foro di installazione: 273 mm Ø
- spessore massimo del soffitto: 30 mm |
- PESO: 1'7 kg
- ACCESSORI: Dima di installazione

SKY-8-DOME

DIFFUSORE DA SOFFITTO A BASSA IMPEDENZA DA 8" + 1".

Lo SKY-8-DOME è un diffusore da soffitto a bassa impedenza progettato per offrire un'esperienza sonora ottimale nelle installazioni in cui lo spazio è limitato. La sua struttura robusta e le sue caratteristiche avanzate garantiscono prestazioni eccezionali, perfettamente adatte ad ambienti professionali e commerciali.



SPECIFICHE TECNICHE

- POTENZA: 30 W RMS 40 W MAX.
- Diffusore: altoparlante coassiale. Woofer in polipropilene 8" tweeter orientabile 1"
- RISPOSTA: 90-20.000 Hz @ -10 dB 100-20.000 Hz @ -3 dB
- IMPEDENZA: 8 Ω | SENSIBILITÀ: 90 dB @ 1 W/1 m
- PRESSIONE: 108 dB @ max. W/1m Continuo 109 dB @ max. W/1m Picco
- PROTEZIONI: IP-65 secondo IEC 60529 EN ISO 9227:2006 Test neutro in nebbia salina
- MATERIALE: ABS (resistente ai raggi UV) Griglia in alluminio con vernice liquida
- CONNETTORI: Morsetti a connessione rapida ad alta conduttività Per cavi di sezione 0'4 ~ 4 mm² Scatola di giunzione nel coperchio posteriore con fori di ingresso e uscita
- TEMPERATURA DI LAVORO: -20°C ~ 70°C
- COLORE: Bianco (RAL 9003)
- MISURE: 306 mm Ø x 128 mm altezza
- Profilo griglia: 7 mm
- Altezza incasso: 121 mm
- Foro di installazione: 273 mm Ø
- Spessore massimo soffitto: 30 mm
- PESO: 2 kg

SKY-8T-DOME

DIFFUSORE DA SOFFITTO DA 8" + 1" CON TRASFORMATORE DI LINEA DA 100 V E BASSA IMPEDENZA

Lo **SKY-8T-DOME** è un diffusore da soffitto. Grazie alla sua struttura robusta e versatile, questo diffusore combina potenza e design compatto, garantendo prestazioni eccezionali anche nelle condizioni più difficili. È perfetto per le installazioni a soffitto a ingombro ridotto, grazie alla sua griglia senza cornice e a basso profilo. Inoltre, il suo grado di protezione IP-65 garantisce resistenza alla polvere e all'acqua, ideale per applicazioni in ambienti interni ed esterni.



SPECIFICHE TECNICHE

- Woofer da 8" in polipropilene Tweeter regolabile da 1"
- RISPOSTA: 90-20.000 Hz @ -10 dB 100-20.000 Hz @ -3 dB
- SENSIBILITÀ: 90 dB @ 1 W/1 m | PRESSIONE: 108 dB @ max. W/1m Continua 109 dB @ max. W/1m Picco
- PROTEZIONI: IP-65 secondo IEC 60529 EN ISO 9227:2006 Test neutro in nebbia salina
- MATERIALE: ABS (resistente ai raggi UV) Griglia in alluminio con vernice liquida
- CONNETTORI: Morsetti a connessione rapida, altamente conduttivi Per cavi di sezione 0'4 ~ 4 mm² Scatola di giunzione nel coperchio posteriore con fori di ingresso e uscita
- INTERRUTTORE: Interruttore ad alta Z e 8 Ω W. Accessibile dalla parte anteriore.
- TEMP. DI FUNZIONAMENTO: -20°C ~ 70°C
- COLORE: Bianco (RAL 9003)
- MISURE: 306 mm Ø x 128 mm
- Profilo griglia: 7 mm
- Altezza rientranza: 121 mm
- Foro di installazione: 273 mm Ø
- Spessore massimo del soffitto: 30 mm
- PESO: 2'4 kg
- ACCESSORI: Dima di installazione

SKY-3-GR-BK

GRIGLIA PER SERIE SKY 3" - NERA

Griglia per altoparlanti da soffitto SKY-3-GR-BK: design semplice ed elegante

La **griglia per altoparlanti da soffitto SKY-3-GR-BK** è una soluzione pratica ed essenziale per un'integrazione discreta nei sistemi audio. Il design senza cornice e a basso profilo garantisce un'estetica pulita e moderna, perfetta per qualsiasi ambiente. Realizzata in alluminio verniciato, offre una buona resistenza e una lunga durata nel tempo.

La SKY-3-GR-BK rappresenta una scelta semplice ed efficace per completare l'installazione di diffusori da soffitto con una finitura ordinata e professionale.



SPECIFICHE TECNICHE

- Design senza cornice e a basso profilo.
- Struttura in alluminio verniciato resistente.
- Logo rimovibile e personalizzabile.
- Colore nero.
- Alluminio verniciato
- Nero (RAL 9005)
- Misure Ø 249 mm x 5 mm altezza
- Peso 0,06 kg

SKY-5N-GR

GRIGLIA PER DIFFUSORE DA SOFFITTO SKY 5"

Questa griglia senza cornice e a basso profilo è stata progettata specificamente per i diffusori da soffitto SKY da 5 pollici, come i modelli SKY-5, SKY-5T, SKY-5-DOME e SKY-5T-DOME. Realizzata in alluminio antiruggine, garantisce una lunga durata e un'integrazione discreta in qualsiasi ambiente grazie alla sua finitura nera (RAL 9005) e alla sua personalizzazione, in quanto il logo è rimovibile e la superficie può essere verniciata.



SPECIFICHE TECNICHE

- Compatibile con SKY-5, SKY-5T, SKY-5-DOME e SKY-5T-DOME
- PROTEZIONI: EN ISO 9227:2006 Test neutro in nebbia salina
- MATERIALE: Griglia in alluminio con vernice liquida
- COLORE: Nero (RAL 9005)
- MISURE: 214 mm Ø x 5 mm altezza
- PESO: 0,05 kg

SKY-6N-GR

GRIGLIA PER DIFFUSORI DA SOFFITTO SKY 6

Griglia per altoparlanti da soffitto SKY: design e resistenza in ogni dettaglio

La **griglia per altoparlanti da soffitto SKY-6N-GR** è la soluzione perfetta per chi cerca un'integrazione discreta ed elegante nei propri progetti audio. Il suo design senza cornice e a basso profilo assicura una finitura moderna e funzionale, mentre la sua struttura in alluminio verniciato a liquido offre un'eccellente resistenza all'ossidazione, garantendo la durata anche in ambienti difficili. È compatibile con i modelli SKY-6, SKY-6T, SKY-6-DOME e SKY-6T-DOME.



SPECIFICHE TECNICHE

- Compatibile con SKY-6, SKY-6T, SKY-6-DOME e SKY-6T-DOME
- PROTEZIONI: EN ISO 9227:2006 Test neutro in nebbia salina
- MATERIALE: Griglia in alluminio con vernice liquida
- COLORE: Nero (RAL 9005)
- MISURE: 249 mm Ø x 5 mm altezza
- PESO: 0'06 kg

SKY-8N-GR

GRIGLIA PER DIFFUSORI DA SOFFITTO SKY 8

Griglia per altoparlanti da soffitto SKY: design funzionale e robusto

La **griglia SKY-8N-GR** è un accessorio progettato specificamente per i diffusori da soffitto SKY, che offre un perfetto equilibrio tra funzionalità ed estetica. La sua struttura in alluminio resistente alla ruggine garantisce una lunga durata, anche in ambienti difficili. Grazie al design senza cornice e al profilo basso, si integra discretamente in qualsiasi spazio, offrendo una finitura professionale.



SPECIFICHE TECNICHE

- Compatibile con SKY-8, SKY-8T, SKY-8-DOME e SKY-8T-DOME: EN ISO 9227:2006
- PROTEZIONI: EN ISO 9227:2006 Test neutro in nebbia salina
- MATERIALE: Griglia in alluminio con vernice liquida I
- COLORE: Nero (RAL 9005)
- MISURE: 306 mm Ø x 7 mm altezza
- PESO: 0'07 kg

SONORA-3N ●

SONORA-3B ○

DIFFUSORE DI SUPERFICIE A BASSA IMPEDENZA

Diffusore per il rinforzo del suono a bassa impedenza.

Sulla base della nostra vasta esperienza nel settore del suono, FONESTAR ha creato SONORA.

SONORA è una serie di diffusori progettati appositamente per le applicazioni di diffusione sonora pubblica e ambientale. L'eccellente finitura e il design elegante consentono una perfetta integrazione in qualsiasi spazio. Sono completamente predisposti per l'uso all'esterno, in quanto dotati di una griglia in alluminio e di una protezione contro l'acqua (IP-66) e gli ambienti marini. Inoltre, SONORA offre un'ottima qualità sonora, definita e senza distorsioni. Includono tutti gli accessori necessari per un'installazione semplice e veloce: staffa di fissaggio regolabile e viti in acciaio inox.

Per applicazioni di public address, musica e suono ambientale in luoghi pubblici come ristoranti, bar, supermercati, centri commerciali, ecc.



SPECIFICHE TECNICHE

- CARATTERISTICHE: Diffusore a bassa impedenza per il rinforzo del suono.
- POTENZA: 20 W massimi, 12 W RMS
- DIFFUSORI: 1 woofer da 3" in polipropilene
- RISPOSTA: 130-20.000 Hz (-10 dB)
- IMPEDENZA: 8 Ω | SENSIBILITÀ: 84 dB @ 1 W/1 m
- PRESSIONE ACUSTICA MASSIMA: 94 dB @ max. W/1 m
- ANGOLO DI COPERTURA: H/V: 270°/270°@500 Hz, 180°/180°@1 kHz,
- PROTEZIONI: IP-66 secondo EN 60529 IEC 60068-2-11 Prove ambientali (nebbia salina)
- MATERIALE: ABS (resistente ai raggi UV) Griglia in alluminio verniciato a polvere Staffa resistente alle intemperie Viti in acciaio inox
- CONNETTORI: Ingresso e uscita Euroblock per cavi di sezione 0,25 - 2,5 mm²
- CAMPO DI TEMPERATURA: -10°C ~ 60°C
- COLORE: Bianco (RAL 9003)
- MISURE: Diffusore: 97 x 110 x 107 mm di profondità Staffa a parete: 67 x 71 mm Diffusore con staffa: 150 mm di profondità
- PESO: 0,5 kg
- ACCESSORI: Staffa di fissaggio regolabile H: ±30°, V:+15°/-45°, V:+15°/-45°, H:+30°/-45°, V:+15°/-45°, V:+15°/-45°, V:+15°/-45°, V:+15°/-45°, V:+15°/-45°, V:+15°/-45°, V:+15°/-45°

SONORA-3TN ●

SONORA-3TB ○

ALTOPARLANTE DI SUPERFICIE CON TRASFORMATORE DI LINEA DA 100 V E BASSA IMPEDENZA.

Diffusore per il rinforzo del suono con trasformatore di linea da 100 V e bassa impedenza.

Sulla base della nostra vasta esperienza nel settore del suono, FONESTAR ha creato SONORA.

SONORA è una serie di diffusori acustici appositamente progettati per applicazioni di diffusione sonora pubblica e ambientale.

L'eccellente finitura e il design elegante consentono una perfetta integrazione in qualsiasi spazio.

Inoltre, SONORA offre un'elevata qualità di suono definito e privo di distorsioni.

Includono tutti gli accessori necessari per un'installazione semplice e rapida: staffa di fissaggio regolabile e viti.

Per applicazioni di public address e suono ambientale in luoghi pubblici come ristoranti, bar, supermercati, centri commerciali, ecc.



SPECIFICHE TECNICHE

- CARATTERISTICHE: Trasformatore di linea a 100 V, altoparlante per rinforzo del suono a bassa impedenza.
- POTENZA: 20 W massimi, 12 W RMS
- DIFFUSORI: 1 woofer da 3"
- RISPOSTA: 130-20.000 Hz
- IMPEDENZA: 12 W RMS@100 V (833 Ω) Z bassa: 8 Ω
- SENSIBILITÀ: 84 dB @ 1 W/1 m
- PRESSIONE ACUSTICA MASSIMA: 94 dB @ max. W/1 m
- ANGOLO DI COPERTURA: H/V: 270°/270°@500 Hz, 180°/180°@1 kHz, 120°/120°@2 kHz, 100°/100°@4 kHz (-6 dB)
- MATERIALE: ABS (resistente ai raggi UV) Griglia in alluminio verniciata a polvere e trattata con agenti atmosferici Viti in acciaio inox
- INTERRUTTORE: selettore High Z e Low Z
- CONNETTORI: Ingresso e uscita Euroblock per cavi di sezione 0,25 - 2,5 mm²
- CAMPO DI TEMPERATURA: -10°C ~ 60°C
- COLORE: Bianco (RAL 9003)
- MISURE: Diffusore: 97 x 110 x 107 mm di profondità Staffa a parete: 67 x 71 mm Diffusore con staffa: 150 mm di profondità
- PESO: 0,7 kg
- ACCESSORI: Staffa di fissaggio regolabile H: ±30°, V:+15°/-45°, V:+15°/-45°, V:+15°/-45°, V:+15°/-45°, V:+15°/-45°, V:+15°/-45°, V:+15°/-45°, V:+15°/-45°, V:+15°/-45°, V:+15°/-45°

SONORA-4N ●

SONORA-4B ○

DIFFUSORE DI SUPERFICIE A BASSA IMPEDENZA

Diffusori a bassa impedenza per il rinforzo del suono

Sulla base della nostra vasta esperienza nel settore del suono, FONESTAR ha creato SONORA.

SONORA è una serie di diffusori progettati appositamente per applicazioni di diffusione pubblica, musica e suono ambientale.

L'eccellente finitura e il design elegante consentono una perfetta integrazione in qualsiasi spazio.

Sono completamente preparati per l'uso esterno, in quanto dotati di una griglia in alluminio e di una protezione contro l'acqua (IP-66) e gli ambienti marini.

Inoltre, SONORA offre un'ottima qualità sonora, definita e senza distorsioni.

Includono tutti gli accessori necessari per un'installazione semplice e veloce: staffa di fissaggio regolabile con trattamento anti-intemperie, viti in acciaio inox e cavo di sicurezza in acciaio.

Per applicazioni di public address, musica e suono ambientale in luoghi pubblici come ristoranti, bar, supermercati, centri commerciali, ecc.



SPECIFICHE TECNICHE

- CARATTERISTICHE: Diffusore amplificato a bassa impedenza. Predisposto per uso esterno, con protezione IP-66.
- POTENZA: 60 W massimi, 30 W RMS
- DIFFUSORI: 1 woofer in polipropilene da 4" 1 tweeter da 1"
- RISPOSTA: 120-20.000 Hz
- IMPEDENZA: 8 Ω
- SENSIBILITÀ: 84'9 dB @ 1 W/1 m
- PRESSIONE ACUSTICA MASSIMA: 97'6 dB @ max. W/1 m
- ANGOLO DI COPERTURA: H/V: 215°/225° @500Hz, 145°/130° @1kHz, 115°/120° @2kHz, 80°/110° @4kHz (-6 dB)
- PROTEZIONI: IP-66 secondo EN 60529 IEC 60068-2-11 Test ambientali (nebbia salina)
- MATERIALE: ABS (resistente ai raggi UV) Griglia in alluminio verniciato a polvere Staffa resistente alle intemperie Viti in acciaio inox
- CONNETTORI: Ingresso e uscita Euroblock per cavi di sezione 0,25 - 2,5 mm²
- CAMPO DI TEMPERATURA: -10°C ~ 60°C
- COLORE: Nero (RAL 9005)
- MISURE: Diffusore: 125 x 202 x 125 mm di profondità Staffa a parete: 68 x 110 mm Diffusore con staffa: 193 mm di profondità
- PESO: 1 kg
- ACCESSORI: Staffa di fissaggio regolabile di ± 60° in tutte le direzioni Cavo in acciaio di sicurezza

SONORA-4TN ●

SONORA-4TB ○

ALTOPARLANTE DI SUPERFICIE CON TRASFORMATORE DI LINEA DA 100 V E BASSA IMPEDENZA

Diffusore per il rinforzo del suono con trasformatore di linea da 100 V e bassa impedenza

Sulla base della nostra vasta esperienza nel settore del suono, FONESTAR ha creato SONORA.

SONORA è una serie di diffusori acustici appositamente progettati per applicazioni di diffusione sonora pubblica e ambientale. L'eccellente finitura e il design elegante consentono una perfetta integrazione in qualsiasi spazio. Sono completamente predisposti per l'uso all'esterno, in quanto dotati di una griglia in alluminio e di una protezione contro l'acqua (IP-66) e gli ambienti marini.

Inoltre, SONORA offre un'ottima qualità sonora, definita e senza distorsioni.

Includono tutti gli accessori necessari per un'installazione semplice e veloce: staffa di fissaggio regolabile con trattamento anti-intemperie, viti in acciaio inox e cavo di sicurezza in acciaio.

Per applicazioni di public address e di sonorizzazione ambientale in luoghi pubblici come ristoranti, bar, supermercati, centri commerciali, ecc.



SPECIFICHE TECNICHE

- CARATTERISTICHE: Diffusore di rinforzo acustico con trasformatore di linea da 100 V e bassa impedenza. Materiali adatti all'esterno, impermeabili e resistenti alla corrosione.
- POTENZA: 60 W massimi, 30 W RMS
- ALTOPARLANTI: 1 woofer in polipropilene da 4" 1 tweeter da 1"
- RISPOSTA: 120-20.000 Hz
- IMPEDENZA: 30 W RMS@100 V (333 Ω) 15 W RMS@100 V/70 V (667 Ω/326 Ω) 7'5 W RMS@100 V/70 V (1.333 Ω/653 Ω) 3'75 W RMS@100 V/70 V (2.667 Ω/1.306 Ω) 1'9 W RMS@70 V (2.579 Ω) Basso Z: 8 Ω
- SENSIBILITÀ: 84'9 dB @ 1 W/1 m
- PRESSIONE ACUSTICA MASSIMA: 97'6 dB @ max. W/1 m
- ANGOLO DI COPERTURA: 145° H x 130° V @1kHz [-6 dB]
- PROTEZIONI: IP-66 secondo EN 60529 IEC 60068-2-11 Prove ambientali (nebbia salina)
- MATERIALE: ABS (resistente ai raggi UV) Griglia in alluminio verniciato a polvere Staffa resistente alle intemperie Viti in acciaio inox
- INTERRUOTTORE: Selettore W in alta Z e bassa Z
- CONNETTORI: Ingresso e uscita Euroblock per cavi di sezione 0,25 - 2,5 mm²
- CAMPO DI TEMPERATURA: -10°C ~ 60°C
- COLORE: Nero (RAL 9005)
- MISURE: Diffusore: 125 x 202 x 125 mm di profondità Staffa a parete: 68 x 110 mm Diffusore con staffa: 193 mm di profondità
- PESO: 1,5 kg
- ACCESSORI: Staffa di fissaggio regolabile ± 60° in tutte le direzioni Cavo di sicurezza in acciaio

SONORA-5N ●

SONORA-5B ○

DIFFUSORE DI SUPERFICIE A BASSA IMPEDENZA

Diffusori a bassa impedenza per il rinforzo del suono

Sulla base della nostra vasta esperienza nel settore del suono, FONESTAR ha creato SONORA.

SONORA è una serie di diffusori progettati appositamente per applicazioni di diffusione pubblica, musica e suono ambientale.

L'eccellente finitura e il design elegante consentono una perfetta integrazione in qualsiasi spazio.

Sono completamente preparati per l'uso esterno, in quanto dotati di una griglia in alluminio e di una protezione contro l'acqua (IP-66) e gli ambienti marini.

Inoltre, SONORA offre un'ottima qualità sonora, definita e senza distorsioni.

Includono tutti gli accessori necessari per un'installazione semplice e veloce: staffa di fissaggio regolabile con trattamento anti-intemperie, viti in acciaio inox e cavo di sicurezza in acciaio.

Per applicazioni di public address, musica e suono ambientale in luoghi pubblici come ristoranti, bar, supermercati, centri commerciali, ecc.



SPECIFICHE TECNICHE

- CARATTERISTICHE: Diffusore amplificato a bassa impedenza. Predisposto per uso esterno, con protezione IP-66.
- POTENZA: 80 W massimi, 40 W RMS
- DIFFUSORI: 1 woofer in polipropilene da 5 1/4" 1 tweeter da 1"
- RISPOSTA: 80-20.000 Hz
- IMPEDENZA: 8 Ω
- SENSIBILITÀ: 88'3 dB @ 1 W/1 m
- PRESSIONE ACUSTICA MASSIMA: 102'2 dB @ max. W/1 m
- ANGOLO DI COPERTURA: H/V: 200°/200°@500Hz, 135°/135°@1kHz, 100°/120°@2kHz, 60°/80°@4kHz [-6 dB]
- PROTEZIONI: IP-66 secondo EN 60529 IEC 60068-2-11 Test ambientali (nebbia salina)
- MATERIALE: ABS (resistente ai raggi UV) Griglia in alluminio verniciato a polvere Staffa resistente alle intemperie Viti in acciaio inox
- CONNETTORI: Ingresso e uscita Euroblock per cavi di sezione 0,25 - 2,5 mm²
- CAMPO DI TEMPERATURA: -10°C ~ 60°C
- COLORE: Nero (RAL 9005)
- MISURE: Diffusore: 162 x 263 x 147 mm di profondità Staffa a parete: 68 x 110 mm Diffusore con staffa: 216 mm di profondità
- PESO: 1,65 kg
- ACCESSORI: Staffa di fissaggio orientabile di ± 60° in tutte le direzioni Cavo di sicurezza in acciaio

SONORA-5TN ●

SONORA-5TB ○

ALTOPARLANTE DI SUPERFICIE CON TRASFORMATORE DI LINEA DA 100 V E BASSA IMPEDENZA

Diffusore per il rinforzo del suono con trasformatore di linea da 100 V e bassa impedenza

Sulla base della nostra vasta esperienza nel settore del suono, FONESTAR ha creato SONORA.

SONORA è una serie di diffusori acustici appositamente progettati per applicazioni di diffusione sonora pubblica e ambientale. L'eccellente finitura e il design elegante consentono una perfetta integrazione in qualsiasi spazio. Sono completamente predisposti per l'uso all'esterno, in quanto dotati di una griglia in alluminio e di una protezione contro l'acqua (IP-66) e gli ambienti marini.

Inoltre, SONORA offre un'ottima qualità sonora, definita e senza distorsioni.

Includono tutti gli accessori necessari per un'installazione semplice e veloce: staffa di fissaggio regolabile con trattamento anti-intemperie, viti in acciaio inox e cavo di sicurezza in acciaio.

Per applicazioni di public address e di sonorizzazione ambientale in luoghi pubblici come ristoranti, bar, supermercati, centri commerciali, ecc.



SPECIFICHE TECNICHE

- CARATTERISTICHE: Diffusore di rinforzo acustico con trasformatore di linea da 100 V e bassa impedenza. Materiali adatti all'esterno, impermeabili e resistenti alla corrosione.
- POTENZA: 80 W massimi, 40 W RMS
- DIFFUSORI: 1 woofer in polipropilene da 3 1/4" 1 tweeter da 1"
- RISPOSTA: 80-20.000 Hz
- IMPEDENZA: 40 W RMS@100 V (250 Ω) 10 W RMS@100 V/70 V (500 Ω/245 Ω) 5 W RMS@100 V/70 V (1.000 Ω/490 Ω) 5 W RMS@100 V/70 V (1.000 Ω/490 Ω).000 Ω/490 Ω) 5 W RMS@100 V/70 V (2.000 Ω/980 Ω) 2'5 W RMS@70 V (1.960 Ω) Basso Z: 8 Ω
- SENSIBILITÀ: 88'3 dB @ 1 W/1 m
- PRESSIONE ACUSTICA MASSIMA: 102'2 dB @ max. W/1 m
- ANGOLO DI COPERTURA: 135° H x 135° V @1kHz [-6 dB]
- PROTEZIONI: IP-66 secondo EN 60529 IEC 60068-2-11 Prove ambientali (nebbia salina)
- MATERIALE: ABS (resistente ai raggi UV) Griglia in alluminio verniciato a polvere Staffa resistente alle intemperie Viti in acciaio inox
- INTERRUTTORE: Selettore W in Z alta e Z bassa
- CONNETTORI: Ingresso e uscita Euroblock per cavi di sezione 0,25 - 2,5 mm²
- CAMPO DI TEMPERATURA: -10°C ~ 60°C
- COLORE: Nero (RAL 9005)
- MISURE: Diffusore: 162 x 263 x 147 mm di profondità Staffa a parete: 68 x 110 mm Diffusore con staffa: 216 mm di profondità
- PESO: 2,2 kg
- ACCESSORI: Staffa di fissaggio orientabile di ± 60° in tutte le direzioni Cavo di sicurezza in acciaio

SONORA-5N16 ●

SONORA-5B16 ○

DIFFUSORE DI SUPERFICIE A BASSA IMPEDENZA

Diffusori a bassa impedenza per il rinforzo del suono

Sulla base della nostra vasta esperienza nel settore del suono, FONESTAR ha creato SONORA.

SONORA è una serie di diffusori progettati appositamente per applicazioni di diffusione pubblica, musica e suono ambientale. L'eccellente finitura e il design elegante consentono una perfetta integrazione in qualsiasi spazio. Sono completamente preparati per l'uso esterno, in quanto dotati di una griglia in alluminio e di una protezione contro l'acqua (IP-66) e gli ambienti marini.

Inoltre, SONORA offre un'ottima qualità sonora con un suono definito e privo di distorsioni. Includono tutti gli accessori necessari per un'installazione semplice e veloce: staffa di montaggio girevole resistente alle intemperie, viti in acciaio inox e cavo di sicurezza in acciaio.

Per applicazioni di public address, musica e suono ambientale in luoghi pubblici come ristoranti, bar, supermercati, centri commerciali, ecc.



SPECIFICHE TECNICHE

- CARATTERISTICHE: Diffusore amplificato a bassa impedenza. Predisposto per uso esterno, con protezione IP-66.
- POTENZA: 80 W massimi, 40 W RMS
- DIFFUSORI: 1 woofer in polipropilene da 5 1/4" 1 tweeter da 1"
- RISPOSTA: 80-20.000 Hz
- IMPEDENZA: 16 Ω
- SENSIBILITÀ: 88'3 dB @ 1 W/1 m
- PRESSIONE ACUSTICA MASSIMA: 102'2 dB @ max. W/1m
- ANGOLO DI COPERTURA: H/V: 200°/200°@500Hz, 135°/135°@1kHz, 100°/120°@2kHz, 60°/80°@4kHz [-6 dB]
- PROTEZIONI: IP-66 secondo EN 60529 IEC 60068-2-11 Test ambientali (nebbia salina)
- MATERIALE: ABS (resistente ai raggi UV) Griglia in alluminio verniciato a polvere Staffa resistente alle intemperie Viti in acciaio inox
- CONNETTORI: Euroblock
- CAMPO DI TEMPERATURA: -10°C ~ 60°C
- COLORE: Nero (RAL 9004)
- MISURE: Diffusore: 162 x 263 x 147 mm di profondità Staffa a parete: 68 x 110 mm Diffusore con staffa: 216 mm di profondità
- PESO: 1'65 kg
- ACCESSORI: Staffa di fissaggio regolabile ± 60° in tutte le direzioni Cavo in acciaio di sicurezza

SONORA-5AN ●

SONORA-5AB ○

ALTOPARLANTE ATTIVO DI SUPERFICIE

Altoparlante attivo

Sulla base della nostra vasta esperienza nel settore del suono, FONESTAR ha creato SONORA.

SONORA è una serie di diffusori progettati appositamente per applicazioni di public address, musica e suono ambientale. L'eccellente finitura e il design elegante consentono una perfetta integrazione in qualsiasi spazio.

È un diffusore attivo con amplificatore in classe D ad alta efficienza e grande affidabilità, grazie ai circuiti di protezione a bassa manutenzione, che offre una grande qualità sonora con un suono definito e privo di distorsioni.

Inoltre, è dotato di controlli di tono e volume, selettore mono/stereo e funzione di standby automatico.

Grazie all'uscita per diffusori passivi da 8 Ω, è possibile godere di un suono stereo aggiungendo il SONORA-5N.

Includono tutti gli accessori necessari per un'installazione facile e veloce: staffa di fissaggio orientabile, viti in acciaio inox e cavo di sicurezza in acciaio.

Per applicazioni di public address, musica e suono ambientale in luoghi pubblici come ristoranti, bar, supermercati, centri commerciali, ecc.



SPECIFICHE TECNICHE

- CARATTERISTICHE: Diffusore attivo. Amplificatore di classe D con uscita passiva del diffusore. Grande qualità sonora, suono definito e privo di distorsioni. Controlli di tono e volume. Selettore mono/stereo. Funzione di standby automatico.
- AMPLIFICATORE: 25 + 25 W RMS
- ALTOPARLANTI: 1 woofer in polipropilene da 5 1/4" 1 tweeter da 1"
- RISPOSTA: 80-20.000 Hz
- INGRESSI: 1 ausiliario stereo, 3 ingressi, 3 ingressi, 3 ingressi.000 Hz
- INGRESSI: 1 ausiliario stereo, jack 3'5 mm (sbilanciato) o euroblock (bilanciato), 750 mV RMS 1 RJ-45 (applicazioni future)
- USCITE: 1 altoparlante passivo, 8 Ω, euroblock
- CONTROLLI: Volume Tono: bassi e alti Selettore mono/stereo
- MATERIALE: ABS Griglia in alluminio Viti in acciaio inox
- GAMMA DI TEMPERATURA: -10°C ~ 60°C
- COLORE: Nero (RAL 9004)
- ALIMENTAZIONE: 230 V CA, 60 W 115 V CA su richiesta
- MISURE: Diffusore: 162 x 263 x 147 mm di profondità Staffa a parete: 68 x 110 mm Diffusore con staffa: 216 mm di profondità
- PESO: 2,7 kg
- ACCESSORI: Staffa di fissaggio orientabile di ± 60° in tutte le direzioni Cavo di sicurezza in acciaio

SONORA-5AIPN ●

SONORA-5AIPB ○

ALTOPARLANTE DI SUPERFICIE IP ATTIVO POE

Altoparlante attivo PoE per sistemi AIP

Sulla base della nostra vasta esperienza nel settore del suono e del public address, FONESTAR ha creato SONORA-AIP.

SONORA-AIP è una serie di diffusori attivi PoE con lettore audio IP e client SIP, appositamente progettati per applicazioni di public address e ambient sound.

Consentono la riproduzione di musica d'ambiente, messaggi programmati e istantanei, allarmi e annunci vocali attraverso la rete locale (LAN).

L'eccellente finitura e il design elegante consentono una perfetta integrazione in qualsiasi spazio.

Inoltre, SONORA-AIP offre un'ottima qualità sonora, con un suono definito e privo di distorsioni.

Integrano un microfono per la funzione SPL e l'autocontrollo, con il quale acquisisce i valori di pressione sonora ambientale per la configurazione automatica del volume delle zone.

Dispongono di un'uscita per altoparlante passivo con connettori euroblock, di un ingresso audio ausiliario con connettore jack e di un ingresso isolato programmabile con connettori euroblock, sicuro e facile da collegare.



SPECIFICHE TECNICHE

- **CARATTERISTICHE:** altoparlante attivo PoE per sistemi AIP con lettore audio IP e client SIP. Amplificatore di classe D con uscita altoparlante passiva. Alta qualità sonora, suono definito e senza distorsioni.
- Microfono integrato per funzione SPL e autocontrollo, acquisisce i valori di pressione sonora ambientale per l'impostazione automatica del volume delle zone.
- Consente la ricezione di audio in streaming tramite multicast su rete locale (LAN). Ingresso generico. Indicatore di stato operativo
- Aggiornamento remoto tramite software per PC o in locale tramite USB.
- **POTENZA:** 25 + 25 W RMS (24V DC, 3'125 A, 75W) 20 + 20 W RMS (POE, 60W) I
- **DIFFUSORI:** 1 woofer in polipropilene da 5 1/4" 1 tweeter da 1"
- **RISPOSTA:** 80-20.000 Hz.000 Hz
- **INGRESSI:** 1 ausiliario stereo, jack da 3'5 mm 1 ingresso isolato programmabile per l'attivazione di eventi con chiusura a contatto, euroblock 1 ethernet 10/100 Base T, RJ-45 Porta USB per l'aggiornamento del software
- **USCITE:** 1 altoparlante passivo, 8 Ω, euroblock
- **INDICATORE:** Stato di funzionamento
- **MATERIALE:** ABS Griglia in alluminio Viti in acciaio inox
- **CAMPO DI TEMPERATURA:** -10°C a 60°C
- **COLORE:** Nero (RAL 9004)
- **ALIMENTAZIONE:** 1 ethernet POE 60 W, RJ-45 o 24 V DC, 75 W, euroblock
- **MISURE:** Altoparlante: 162 x 263 x 147 mm di profondità
- Staffa a parete: 68 x 110 mm Altoparlante con staffa: 216 mm di profondità
- **PESO:** 1,9 kg
- **ACCESSORI:** Staffa di fissaggio orientabile di ± 60° in tutte le direzioni
- Cavo di sicurezza in acciaio

SONORA-5TN-EN ●

SONORA-4TB-EN ○

ALTOPARLANTE 4" 100V 8 OHM IP66 CERTIFI

Altoparlante per sistemi di allarme vocale EN 54. Sulla base della nostra vasta esperienza nel settore del suono, FONESTAR ha creato SONORA.

SONORA è una serie di diffusori acustici appositamente progettati per applicazioni di diffusione sonora e di audio ambientale. L'eccellente finitura e il design elegante consentono una perfetta integrazione in qualsiasi spazio.

Sono conformi alle caratteristiche essenziali della norma EN 54-24, che ne consente l'utilizzo nei sistemi di allarme vocale, nei sistemi di allarme antincendio e nei sistemi di evacuazione EN 54. Sono completamente predisposti per l'uso all'aperto, in quanto non sono stati progettati per l'uso in ambienti chiusi.

Sono completamente predisposti per l'uso all'esterno, in quanto dotati di una griglia in alluminio e di una protezione contro l'acqua (IP-66) e gli ambienti marini.

Inoltre, SONORA offre un suono di alta qualità, definito e senza distorsioni.

Includono tutti gli accessori necessari per un'installazione semplice e veloce: staffa di fissaggio regolabile con trattamento anti-intemperie, viti in acciaio inox e cavo di sicurezza in acciaio.



SPECIFICHE TECNICHE

- **CARATTERISTICHE:** Altoparlante per sistemi di allarme vocale EN 54 100 V con trasformatore di linea e bassa impedenza
- Adatto per uso esterno, protezione dall'acqua e materiali anticorrosione. uso previsto: Altoparlante per sistemi di allarme vocale
- Norma: Certificata EN 54-24 Sistemi di rivelazione e di segnalazione d'incendio
- Componenti di sistemi di allarme vocale - Altoparlanti EN 54-24: 2008 | Potenza: 80 W massimi, 40 W RMS
- Altoparlanti: 1 woofer da 5 1/4" 1 tweeter da 1" | Risposta: 80-20.000 Hz | Impedenza: 40 W.000 Hz
- IMPEDENZA: 40 W RMS@100 V (250 Ω)
- 20 W RMS@100 V/70 V (500 Ω/245 Ω) 10 W RMS@100 V/70 V (1.000 Ω/490 Ω) 5 W RMS@100 V/70 V (2.000 Ω/980 Ω).000 Ω/980 Ω) 2'5 W RMS@70 V (1.960 Ω) Z basso: 8 Ω
- SENSIBILITÀ: 86 dB @ 1 W/1 m 74 dB @ 1 W/4 m
- PRESSIONE ACUSTICA MASSIMA: 99 dB @ max. W/1 m 89 dB @ max. W/4 m
- ANGOLO DI COPERTURA: 135° H x 135° V @1kHz [-6 dB]
- PROTEZIONI: Tipo B (EN 54-24) IP-66 secondo EN 60529 IEC 60068-2-11 Prove ambientali (nebbia salina)
- MATERIALE: ABS 5VB (resistente ai raggi UV) Griglia in alluminio verniciato a polvere Staffa resistente alle intemperie Viti in acciaio inox
- INTERRUTTORE: Selettore W in alta Z e bassa Z
- CONNETTORI: Ingresso e uscita Euroblock per cavi di sezione 0,25 - 2,5 mm²
- CAMPO DI TEMPERATURA: -25°C ~ 70°C | COLORE: Nero (RAL 9005)
- MISURE: Diffusore: 162 x 263 x 147 mm di profondità Staffa a parete: 68 x 110 mm Diffusore con staffa: 216 mm di profondità
- PESO: 2,2 kg
- ACCESSORI: Staffa di fissaggio orientabile di ± 60° in tutte le direzioni Cavo di sicurezza in acciaio

SONORA-5AIPXB ●

SONORA-5AIPXN ○

ALTOPARLANTE ATTIVO DI SUPERFICIE IP PER ESTERNI POE

Altoparlante attivo PoE per esterni per sistemi AIP

Sulla base della nostra vasta esperienza nel settore del suono e della comunicazione pubblica, FONESTAR ha creato SONORA-AIPX.

SONORA-AIPX è una serie di diffusori attivi PoE con lettore audio IP e client SIP, appositamente progettati per applicazioni PA e di sonorizzazione ambientale in ambienti esterni e salini, con grado di protezione IP-66.

Consentono la riproduzione di musica d'ambiente, messaggi programmati e istantanei, allarmi e annunci vocali attraverso la rete locale (LAN).

L'eccellente finitura e il design elegante consentono una perfetta integrazione in qualsiasi spazio.

Inoltre, SONORA-AIPX offre un'ottima qualità sonora, con un suono definito e privo di distorsioni. Integrano un microfono per la funzione SPL e l'autocontrollo, con il quale acquisisce i valori di pressione sonora ambientale per la configurazione automatica del volume delle zone.



SPECIFICHE TECNICHE

- CARATTERISTICHE: Vivavoce PoE attivo per sistemi AIP con lettore audio IP e client SIP
- Adatto per uso esterno e ambienti marini, con protezione IP-66
- Amplificatore di classe D
- Alta qualità del suono, suono definito e senza distorsioni
- Microfono incorporato per funzione SPL e autocontrollo, acquisisce i valori di pressione sonora ambientale per l'impostazione automatica del volume delle zone
- Consente la ricezione di audio in streaming tramite multicast su rete locale (LAN). Indicatore di stato di funzionamento
- Aggiornamento remoto tramite software per PC
- POTENZA: 22 W RMS (POE, 60W) |
- DIFFUSORI: 1 woofer in polipropilene da 5 1/4" 1 tweeter da 1"
- RISPOSTA: 80-20.000 Hz
- INGRESSI: 1 woofer in polipropilene, 1 tweeter da 1".000 Hz
- INGRESSI: 1 ethernet 10/100 Base T, RJ-45
- PROTEZIONI: IP-66 IEC 60068-2-11 Test ambientali (nebbia salina)
- MATERIALE: ABS (resistente ai raggi UV) Griglia in alluminio verniciata a polvere e trattata con agenti atmosferici Viti in acciaio inox
- CAMPO DI TEMPERATURA: da -10°C a 60°C
- INDICATORE: Stato di funzionamento
- COLORE: Bianco (RAL 9003) |
- ALIMENTAZIONE: 1 ethernet POE 60 W, RJ-45 | MISURE: Altoparlante: 162 x 263 x 147 mm di profondità Staffa a parete: 68 x 110 mm Altoparlante con staffa: 216 mm di profondità
- PESO: 1,9 kg
- ACCESSORI: Staffa di fissaggio orientabile di ± 60° in tutte le direzioni Cavo di sicurezza in acciaio

SONORA-5AWB



SONORA-5AWN



ALTOPARLANTE ATTIVO WI-FI DI SUPERFICIE

Sulla base della nostra vasta esperienza nel settore del suono, FONESTAR ha creato SONORA.

SONORA è una serie di diffusori progettati appositamente per applicazioni di public address, musica e suono ambientale. L'eccellente finitura e il design elegante consentono una perfetta integrazione in qualsiasi spazio.

È un diffusore attivo con amplificatore in classe D ad alta efficienza ed elevata affidabilità, grazie ai circuiti di protezione a bassa manutenzione, che fornisce una grande qualità sonora con un suono definito e privo di distorsioni.

Riproduce musica da smartphone, tablet, Windows o Mac, tramite Wi-Fi (2,4 GHz).

Dispone di un'App per il controllo da smartphone e tablet (iOS e Android), che consente di collegarsi ai servizi musicali online e alla radio via Internet, di inviare lo stesso programma musicale a più diffusori contemporaneamente con la funzione multiroom (vedi nota), di controllare il volume di ciascun diffusore, di personalizzarne il nome, tra le altre opzioni.

SPECIFICHE TECNICHE

- CARATTERISTICHE: altoparlante attivo Wi-Fi con lettore
- App per il controllo da smartphone e tablet, compatibile con WIIM
- Riproduzione Wi-Fi di playlist, servizi musicali online e radio Internet
- Funzione multiroom (vedi nota) Lettore USB e ingresso ausiliario
- Amplificatore di classe D
- Uscita per diffusore passivo
- Qualità del suono di alta qualità, definita e priva di distorsioni
- Controlli di tono e volume. Selettore mono/stereo
- Funzione di standby automatico
- POTENZA: 25 + 25 W RMS |
- ALTOPARLANTI: 1 woofer in polipropilene da 5 1/4" 1 tweeter da 1"
- RISPOSTA: 80 - 20.000 Hz
- INGRESSO: 1 ausiliario stereo, jack da 3"mm.000 Hz
- INGRESSO: 1 ausiliario stereo, jack da 3'5 mm, 750 mV RMS 1 RJ-45 Ethernet (connessione dati Ethernet)
- USCITE: 1 altoparlante passivo, 8 Ω, euroblock
- CONTROLLI: Volume Tono: bassi e acuti Selettore mono/stereo Riproduzione USB
- MATERIALE: ABS Griglia in alluminio Viti in acciaio inox
- CAMPO DI TEMPERATURA: -10°C ~ 60°C
- COLORE: Bianco (RAL 9003) |
- ALIMENTAZIONE: 230 V CA, 60 W 115 V CA su richiesta
- MISURE: Diffusore: 162 x 263 x 147 mm di profondità
- Staffa a parete: 68 x 110 mm Diffusore con staffa: 216 mm di profondità
- PESO: 2'7 kg
- ACCESSORI: Staffa di fissaggio orientabile di ± 60° in tutte le direzioni
- Cavo di sicurezza in acciaio
- NOTA: La modalità Multiroom consente a più diffusori di riprodurre lo stesso audio contemporaneamente raggruppandoli facilmente dall'APP.
- Uno dei diffusori sarà il diffusore principale e verrà raggiunto dal resto del gruppo
- Tutti i diffusori secondari devono essere collegati al diffusore principale tramite lo stesso mezzo: Wi-Fi (priorità se qualsiasi diffusore è collegato alla rete Wi-Fi) o con cavo dati Ethernet (se nessun diffusore è collegato al Wi-Fi)
- Utilizzando il Wi-Fi, i diffusori secondari si collegano al punto di accesso del diffusore principale, che crea la propria rete per la funzione multiroom
- I diffusori secondari devono trovarsi nel raggio d'azione della rete del diffusore principale (circa 5-7 m).



SONORA-6N ●

SONORA-6B ○

DIFFUSORE DI SUPERFICIE A BASSA IMPEDENZA

Diffusori a bassa impedenza per il rinforzo del suono

Sulla base della nostra vasta esperienza nel settore del suono, FONESTAR ha creato SONORA.

SONORA è una serie di diffusori progettati appositamente per applicazioni di diffusione pubblica, musica e suono ambientale. L'eccellente finitura e il design elegante consentono una perfetta integrazione in qualsiasi spazio. Sono completamente preparati per l'uso esterno, in quanto dotati di una griglia in alluminio e di una protezione contro l'acqua (IP-66) e gli ambienti marini.

Inoltre, SONORA offre un'ottima qualità sonora, definita e senza distorsioni.

Includono tutti gli accessori necessari per un'installazione semplice e veloce: staffa di fissaggio regolabile con trattamento anti-intemperie, viti in acciaio inox e cavo di sicurezza in acciaio.

Per applicazioni di public address, musica e suono ambientale in luoghi pubblici come ristoranti, bar, supermercati, centri commerciali, ecc.



SPECIFICHE TECNICHE

- CARATTERISTICHE: Diffusore amplificato a bassa impedenza. Predisposto per uso esterno, con protezione IP-66.
- POTENZA: 60 W RMS
- DIFFUSORI: 1 woofer in polipropilene da 6" 1 tweeter da 1"
- RISPOSTA: 75-20.000 Hz
- IMPEDENZA: 8 Ω
- SENSIBILITÀ: 88'4 dB @ 1 W/1 m
- PRESSIONE ACUSTICA MASSIMA: 103'8 dB @ max. W/1 m
- ANGOLO DI COPERTURA: H/V: 150°/150° @500Hz, 150°/120°@1kHz, 100°/50°@2kHz, 175°/175°@4kHz (-6 dB)
- PROTEZIONI: IP-66 secondo EN 60529 IEC 60068-2-11 Test ambientali (nebbia salina)
- MATERIALE: ABS (resistente ai raggi UV) Griglia in alluminio verniciato a polvere Staffa resistente alle intemperie Viti in acciaio inox
- CONNETTORI: Ingresso e uscita Euroblock per cavi di sezione 0,25 - 2,5 mm²
- CAMPO DI TEMPERATURA: -10°C ~ 60°C
- COLORE: Nero (RAL 9004)
- MISURE: Diffusore: 199 x 322 x 181 mm di profondità Staffa a parete: 102 x 165 mm Diffusore con staffa: 284 mm di profondità
- PESO: 2,4 kg
- ACCESSORI: Staffa di fissaggio orientabile di ± 60° in tutte le direzioni Cavo di sicurezza in acciaio

SONORA-6TN ●

SONORA-6TB ○

ALTOPARLANTE DI SUPERFICIE CON TRASFORMATORE DI LINEA DA 100 V E BASSA IMPEDENZA

Diffusore per il rinforzo del suono con trasformatore di linea da 100 V e bassa impedenza

Sulla base della nostra vasta esperienza nel settore del suono, FONESTAR ha creato SONORA.

SONORA è una serie di diffusori acustici appositamente progettati per applicazioni di diffusione sonora pubblica e ambientale. L'eccellente finitura e il design elegante consentono una perfetta integrazione in qualsiasi spazio. Sono completamente predisposti per l'uso all'esterno, in quanto dotati di una griglia in alluminio e di una protezione contro l'acqua (IP-66) e gli ambienti marini.

Inoltre, SONORA offre un'ottima qualità sonora, definita e senza distorsioni.

Includono tutti gli accessori necessari per un'installazione semplice e veloce: staffa di fissaggio regolabile con trattamento anti-intemperie, viti in acciaio inox e cavo di sicurezza in acciaio.

Per applicazioni di public address e di sonorizzazione ambientale in luoghi pubblici come ristoranti, bar, supermercati, centri commerciali, ecc.



SPECIFICHE TECNICHE

- CARATTERISTICHE: Diffusore di rinforzo acustico con trasformatore di linea da 100 V e bassa impedenza. Materiali adatti all'esterno, impermeabili e resistenti alla corrosione.
- POTENZA: 100 W massimi, 60 W RMS
- ALTOPARLANTI: 1 woofer in polipropilene da 6" 1 tweeter da 1"
- RISPOSTA: 75-20.000 Hz
- IMPEDENZA: 60 W RMS@100 V (165 Ω) 30 W RMS@100 V/70 V (330 Ω/163 Ω) 15 W RMS@100 V/70 V (660 Ω/326 Ω) 7.5 W RMS@100 V (1.320 Ω/653 Ω) 3.75 W
- SENSIBILITÀ: 88.4 dB @ 1 W/1 m
- PRESSIONE ACUSTICA MASSIMA: 103.8 dB @ max. W/1 m
- ANGOLO DI COPERTURA: 150° H x 120° V @ 1kHz (-6 dB)
- PROTEZIONI: IP-66 secondo EN 60529 IEC 60068-2-11 Prove ambientali (nebbia salina)
- MATERIALE: ABS (resistente ai raggi UV) Griglia in alluminio verniciato a polvere Staffa resistente alle intemperie Viti in acciaio inox
- INTERRUOTTORE: Selettore W in alta Z e bassa Z
- CONNETTORI: Ingresso e uscita Euroblock per cavi di sezione 0,25 - 2,5 mm²
- CAMPO DI TEMPERATURA: -10°C ~ 60°C
- COLORE: Nero (RAL 9005)
- MISURE: Diffusore: 199 x 322 x 181 mm di profondità Staffa a parete: 102 x 165 mm Diffusore con staffa: 284 mm di profondità
- PESO: 3 kg
- ACCESSORI: Staffa di fissaggio orientabile di ± 60° in tutte le direzioni Cavo di sicurezza in acciaio

SONORA-8TB ●

SONORA-8TN ○

ALTOPARLANTE DI SUPERFICIE CON TRASFORMATORE DI LINEA DA 100V E BASSA IMPEDENZA

Diffusore per il rinforzo del suono con trasformatore di linea da 100 V e bassa impedenza.

Sulla base della nostra vasta esperienza nel settore del suono, FONESTAR ha creato SONORA.

SONORA è una serie di diffusori acustici appositamente progettati per applicazioni di diffusione sonora pubblica e ambientale.

L'eccellente finitura e il design elegante consentono una perfetta integrazione in qualsiasi spazio.

Sono completamente preparati per l'uso in ambienti esterni e marini, in quanto dotati di griglia in alluminio con rivestimento a polvere e protezione contro l'acqua (IP-66).

Inoltre, SONORA offre un'ottima qualità sonora, definita e priva di distorsioni, con un'ampia risposta in frequenza.

Includono tutti gli accessori necessari per un'installazione facile e veloce: staffa di montaggio girevole resistente alle intemperie, viti in acciaio inox e cavo di sicurezza in acciaio.

Per applicazioni di diffusione sonora in luoghi pubblici come ristoranti, bar, supermercati, centri commerciali, ecc...



SPECIFICHE TECNICHE

- **CARATTERISTICHE:** Diffusore di rinforzo acustico con trasformatore di linea da 100 V e bassa impedenza. Materiali adatti all'esterno, impermeabili e resistenti alla corrosione.
- **POTENZA:** 150 W max., 100 W RMS
- **DIFFUSORI:** 1 woofer in polipropilene da 8" 1 tweeter da 1"
- **RISPOSTA:** 60-20.000 Hz
- **IMPEDENZA:** 80 W RMS@100 V (125 Ω) 40 W RMS@100 V/70 V (250 Ω/122 Ω) 20 W RMS@100 V/70 V (500 Ω/245 Ω) 10 W RMS@100 V/70 V (1.000 Ω/490 Ω).000 Ω/490 Ω) 5 W RMS@70 V (980 Ω) Basso Z: 8 Ω
- **SENSIBILITÀ:** 89 dB @ 1 W/1 m
- **PRESSIONE ACUSTICA MASSIMA:** 108 dB @ max. W/1 m
- **ANGOLO DI COPERTURA:** 120° H x 120° V @1kHz [-6 dB]
- **PROTEZIONI:** IP-66 secondo EN 60529 IEC 60068-2-11 Prove ambientali (nebbia salina)
- **MATERIALE:** ABS (resistente ai raggi UV) Griglia in alluminio verniciata a polvere e trattata con agenti atmosferici Viti in acciaio inox
- **INTERRUTTORE:** selettore W in alta Z e bassa Z
- **CONNETTORI:** Ingresso e uscita Euroblock per cavi di sezione 0,25 - 2,5 mm²
- **CAMPO DI TEMPERATURA:** -10°C ~ 60°C
- **COLORE:** Bianco (RAL 9003)
- **MISURE:** Diffusore: 235 x 380 x 205 mm di profondità Staffa a parete: 102 x 165 mm Diffusore con staffa: 305 mm di profondità
- **PESO:** 5,3 kg
- **ACCESSORI:** Staffa di fissaggio regolabile ± 60° in tutte le direzioni Cavo in acciaio di sicurezza

SONORA-8TB-SUB ●

SONORA-8TN-SUB ○

SUBWOOFER PA A 2 VIE IP66 120W RMS COLORE BIANCO
TECNOLOGIA 100V

Il SONORA-8TN-SUB è un subwoofer potente e affidabile, progettato per impianti di diffusione sonora indoor / outdoor. Grazie al trasformatore di linea 100 V/70 V (con opzione a bassa impedenza) e al grado di protezione IP-66, garantisce performance ottimali anche in ambienti esterni o marini. Design robusto e bassi profondi Potenza regolabile: 120 W, 60 W, 30 W, 15 W, 7,5 W su linea 100 V/70 V, più uscita a 8 Ω. Alta durabilità: cabinet in ABS anti-UV, griglia in alluminio verniciato a polvere e viti in acciaio inox; protezione IP-66 contro acqua e polvere. Bassi potenti: woofer da 8" con trattamento idrorepellente, ideale per rinforzare le basse frequenze.



SPECIFICHE TECNICHE

- CARATTERISTICHE: Subwoofer con trasformatore di linea 100 V/70 V
- Predisposto per uso esterno, materiali impermeabili e antiruggine.
- USO PREVISTO: Rinforzo delle basse frequenze in sistemi di diffusione sonora
- POTENZA: 180 W max., 120 W RMS
- ALTOPARLANTI: 1 woofer da 8"
- RISPOSTA: 50 – 300 Hz (-10 dB)
- IMPEDENZA: 120 W RMS@100 V (83 Ω)
- 60 W RMS@100 V/70 V (166 Ω/81 Ω)
- 30 W RMS@100 V/70 V (333 Ω/163 Ω)
- 15 W RMS@100 V/70 V (666 Ω/326 Ω)
- 7,5 W RMS@70 V (653 Ω)
- Bassa Z: 8 Ω
- SENSIBILITÀ: 90 dB @ 1 W/1 m (100 Hz)
- PRESSIONE SONORA MASSIMA: 110 dB @ max W/1 m
- PROTEZIONE: IP-66
- IEC 60068-2-11 (nebbia salina)
- MATERIALE: ABS anti-UV
- Griglia in alluminio verniciato a polvere
- Supporto resistente agli agenti atmosferici
- Viti in acciaio inox
- INTERRUPTORE: Selettore W in Z alta e Z bassa
- CONNETTORI: Euroblock IN/OUT per cavi 0,25 – 2,5 mm²
- INTERVALLO DI TEMPERATURA: -10 °C ~ 60 °C
- COLORE: Bianco
- DIMENSIONI: 235 × 380 × 200 mm di profondità
- Profondità con staffa: 305 mm
- PESO: 7 kg
- ACCESSORI: Staffa di montaggio regolabile ± 60°
- Cavo di sicurezza in acciaio

VULKAN SERIES

DIFFUSORE ESPONENZIALE A BASSA IMPEDENZA

La serie VULKAN è composta da diffusori esponenziali progettati per la trasmissione del parlato su lunghe distanze con elevata intelligibilità.

Realizzati con materiali resistenti e protezione IP66, sono ideali per installazioni esterne e ambienti industriali.



Codice articolo	VULKAN-15	VULKAN-15T	VULKAN-30	VULKAN-30T	VULKAN-31ST
Descrizione	Diffusore esponenziale a bassa impedenza per installazioni semplici e dirette	Diffusore con trasformatore 100V per impianti distribuiti	Diffusore esponenziale a bassa impedenza con maggiore potenza	Diffusore con trasformatore 100V per copertura su lunghe distanze	Diffusore versatile con funzionamento 100V e bassa impedenza
Potenza	15 W RMS	15 W RMS	30 W RMS	30 W RMS	30 W RMS
Impedenza	8 Ω	100V (133Ω / 666Ω)	100V (333Ω / 1kΩ)	100V (333Ω / 1kΩ)	100V - 8 Ω
Angolo di Copertura	180° x 100°	180° x 100°	180° x 100°	180° x 100°	125° x 125°
Sensibilità	113 dB	105 dB	104 dB	104 dB	109 dB
Press. acustica MAX	126 dB (1 metro)	122 dB (1 metro)	119 dB (1 metro)	108 dB (1 metro)	116 dB
Risposta freq.	300 - 10.000 Hz (-10dB)	320 - 6.000 Hz (-10dB)	250 - 10.000 Hz (-10 dB)	250-15.000 Hz (-10 dB)	280 - 10.000 Hz
Uso	Base	Distribuito	Distribuito	Emergenza	Versatile
IP	IP66 (EN 60529)	IP66 (EN 60529)	IP66 (EN 60529)	IP66	IP66
Materiale	ABS - staffa in metallo	ABS - staffa in metallo	ABS - staffa in metallo	ABS UL94 - acciaio inox	ABS - staffa in metallo
Dimensioni	222 x 162 x 232 mm	222 x 162 x 232 mm	285 x 235 x 285 mm	235 mm Ø x 351 mm	246 x 246 x 292 mm
Peso	1,16 kg	1,36 kg	2 kg	2,16 kg	2,1 kg

VULKAN SERIES

DIFFUSORE ESPONENZIALE A BASSA IMPEDENZAW

FONESTAR presenta la gamma di diffusori esponenziali VULKAN per fornire una soluzione a un'ampia gamma di installazioni in cui è necessario inviare il segnale sonoro con la massima efficienza.

I diffusori esponenziali della serie VULKAN sono adatti a riprodurre la gamma di frequenze del parlato e a inviare messaggi su lunghe distanze.

Appositamente costruiti con materiali altamente resistenti alle condizioni atmosferiche e con un design che conferisce loro un grado di protezione IP-66 contro l'ingresso di polvere e acqua. Adatti per ambienti esterni e marini.



Codice articolo	VULKAN-50	VULKAN-50T	VULKAN-51ST	VULKAN-1030T-EN
Descrizione	Diffusore esponenziale a bassa impedenza, ideale per installazioni semplici e dirette con elevata efficienza sonora	Diffusore con trasformatore 100V, progettato per impianti distribuiti e copertura su lunghe distanze	Diffusore versatile con funzionamento a 100V e bassa impedenza, perfetto per installazioni flessibili	Diffusore certificato EN54 per sistemi di emergenza ed evacuazione, affidabile e conforme alle normative
Potenza	50 W	50 W	50 W	30 W
Impedenza	50 W RMS@100V (200 Ω)	50 W RMS@100V (200 Ω)	50 W RMS@100V (200 Ω)	30 W RMS@100V (333 Ω)
Angolo di Copertura	180° x 100°	180°/160°@500Hz; 140°/120°@1kHz; 90°/80°@2kHz; 50°/40°@4kHz (-6 dB)	25°/25°@2kHz; 25°/25°@4kHz (-6 dB)	155°@500Hz; 110°@1kHz; 65°@2kHz; 35°@4kHz (-6 dB)
Sensibilità	105 dB	105 dB	108 dB	97 dB
Press. acustica MAX	122 dB (1 metro)	122 dB (1 metro)	116 dB (1 metro)	108 dB (1 metro)
Risposta freq.	270 - 6000 Hz (-10dB)	270 - 6000 Hz (-10dB)	380 - 6500 Hz (-10 dB)	250 - 15.000 Hz (-10 dB)
Uso	Base	Distribuito	Versatile	Emergenza
IP	IP66 (EN 60529)	IP66 (EN 60529)	IP66 (EN 60529)	P66
Materiale	ABS - staffa in metallo	ABS - staffa in metallo	ABS - staffa in metallo	ABS UL94 - acciaio inox
Dimensioni	400 x 235 x 320 mm	400 x 235 x 320 mm	325 x 325 x 350 mm	235 mm Ø x 351 mm
Peso	2,6 Kg	2,6 Kg	2,6 Kg	2,16 Kg