



**ZODIAC**

**PROFESSIONAL LIGHTING**



TESTE MOBILI MOTORIZZATE  
MOTORIZED MOVING HEADS

# ARIES

## 295

### TESTA MOBILE MOTORIZZATA BEAM A SCARICA DA 295W, 13 COLORI, 13 GOBO, 3 PRISMI

*295W MOTORIZED ARC BEAM  
MOVING HEAD, 13 COLORS, 13 GOBOS,  
3 PRISMS*

Testa mobile motorizzata con lampada a scarica da 295W compatta e veloce nei movimenti con una dotazione di serie adatta a tutti gli utilizzi. Ruota colori con 13 colori + open, ruota gobo con 11 gobo fissi, messa a fuoco motorizzata, filtro rainbow, doppio prisma circolare sovrapponibile. Grazie alla sua potenza e all'emissione particolarmente stretta, meno di 2°, si adatta perfettamente a illuminazioni di effetto da backlight o luce diretta dove c'è la necessità di vedere un fascio di luce corposo e compatto.

*Motorized moving head with 295W discharge lamp, compact and fast in movement with standard equipment suitable for all uses. Color wheel with 13 colors + open, gobo wheel with 11 fixed gobos, motorized focus, rainbow filter, double stacking circular prism. Thanks to its power and particularly narrow emission, less than 2°, it is perfectly suited to back effect lighting or direct light where there is a need to see a full-bodied and compact beam of light.*

## ARIES295



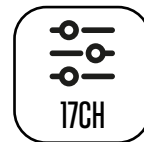
bitly

## SPECIFICHE TECNICHE

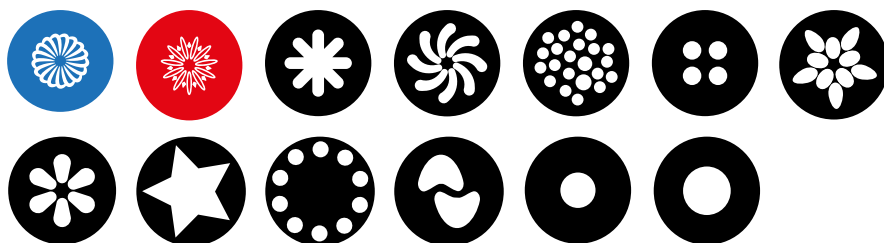
### TECHNICAL DATA

- Sorgente luminosa: 295 W a scarica
- Temperatura del bianco: 7500°K
- Lente in vetro rivestito antiriflesso
- Apertura: 128 mm
- Angolo del fascio: 0-2 gradi
- Modalità di controllo: DMX512, master-slave, esecuzione automatica, Sound
- Numero di canali: 17CH
- Dimmer: lineare 0%-100%
- Ruota colori: 13 colori + open
- Ruota gobo: 13 gobo fissi + open
- Filtro Rainbow
- Prisma 1: 24 facce
- Prisma 2: 8 facce
- Correzione automatica degli errori: sistema di ripristino fotoelettrico orizzontale e verticale, l'errore di collisione accidentale può essere recuperato e ripristinato automaticamente
- Regolazione intelligente della velocità della ventola
- Dimensioni: 370x260x535mm
- Peso netto: 15 kg

- Light source: 295W Arc Lamp
- White temperature: 7500°K
- Anti-reflection coated glass lens
- Opening: 128 mm
- Beam Angle: 0-2 degrees
- Control Mode: DMX512, Master-Slave, Auto Run, Sound
- Number of channels: 17CH
- Dimmer: linear dimming 0%-100%
- Color wheel: 13 colors + open
- Gobo wheel: 13 fixed gobos + open
- Rainbow filter
- Prism 1: 24 facet
- Prism 2: 8 facet
- Automatic error correction: horizontal and vertical photoelectric recovery system, accidental collision error can be automatically recovered and restored
- Intelligent fan speed adjustment
- Dimensions: 370x260x535mm
- Net weight: 15kg



## 11 GOBO



# ARIES295FLY

Code: 8051361596345

## FLIGHTCASE PER IL TRASPORTO DI 2 ARIES295

### FLIGHTCASE FOR THE TRANSPORT OF 2 ARIES295

Robusto flightcase in multistrato di betulla rivestito con copertura antigraffio nera opaca. Design esclusivo e funzionale, ospita 2 macchine ARIES295. 2 maniglie per il trasporto (1 per lato), 4 ruote sterzanti (2 con freno), 4 insenature sulla parte superiore per impilare più unità una sull'altra.

Sturdy flightcase made of birch plywood covered with a matte black scratch-resistant cover. Exclusive and functional design, hosts 2 ARIES295 machines. 2 carrying handles (1 per side), 4 steering wheels (2 with brakes), 4 covers on top for stacking multiple units on top of each other.



Larghezza Length	790 mm
Altezza Height	610 mm
Altezza con ruote Height with wheels	730 mm
Profondità Depth	370 mm



TESTE MOBILI MOTORIZZATE  
MOTORIZED MOVING HEADS

# ARIES

## 380

### TESTA MOBILE MOTORIZZATA BEAM A SCARICA DA 311W, 13 COLORI, 13 GOBO, 4 PRISMI

311W MOTORIZED ARC BEAM  
MOVING HEAD, 13 COLORS, 13 GOBOS,  
4 PRISMS

Testa mobile motorizzata con lampada a scarica da 311W compatta e veloce nei movimenti con 4 prismi sovrapponibili. Ruota colori con 13 colori + open, ruota gobo con 13 gobo fissi, messa a fuoco motorizzata, filtro rainbow, doppio prisma circolare + lineare sulla ruota 1 e doppio prisma circolare da 20 e 24 facce sulla ruota 2. Grazie alla potenza e all'emissione particolarmente stretta, meno di 2°, si adatta perfettamente a illuminazioni di effetto da backlight o luce diretta.

*Motorized moving head with 311W discharge lamp, compact and fast in movement with 4 stacking prisms. Color wheel with 13 colors + open, gobo wheel with 13 fixed gobos, motorized focus, rainbow filter, double circular + linear prism on wheel 1 and double circular prism with 20 and 24 facet on wheel 2. Thanks to the power and particularly narrow emission, less than 2°, it is perfectly suited to backlight or direct light effect lighting.*



## ARIES380



bitly

### SPECIFICHE TECNICHE

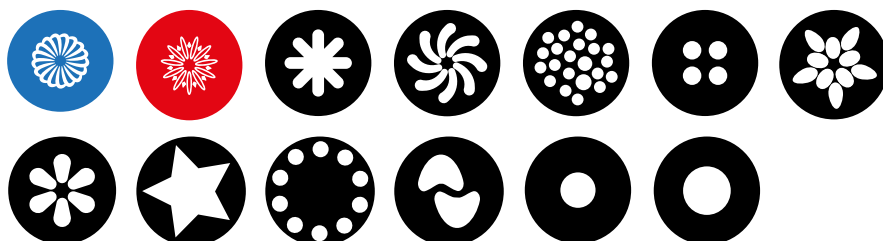
#### TECHNICAL DATA

- Sorgente luminosa: 311W a scarica
- Temperatura del bianco: 7500°K
- Lente in vetro rivestito antiriflesso
- Apertura: 128 mm
- Angolo del fascio: 0-2 gradi
- Modalità di controllo: DMX512, master-slave, esecuzione automatica, Sound
- Numero di canali: 16CH
- Dimmer: lineare 0%-100%
- Ruota colori: 13 colori + open
- Ruota gobo: 13 gobo fissi + open
- Filtro Rainbow
- Prisma 1: 8 facce circolare
- Prisma 2: 6 facce lineare
- Prisma 3: 24 facce circolare
- Prisma 4: 20 facce circolare
- Angolo di rotazione: da X a 540 gradi, da Y a 270 gradi, posizionamento frontale automatico
- Correzione automatica degli errori: sistema di ripristino fotoelettrico orizzontale e verticale
- Dimensioni: 370x250x570mm
- Peso netto: 16 kg

- Light source: 311W Arc Lamp
- White temperature: 7500°K
- Anti-reflection coated glass lens
- Opening: 128 mm
- Beam Angle: 0-2 degrees
- Control mode: DMX512, master-slave, auto-run, Sound
- Number of channels: 16CH
- Dimmer: linear dimming 0%-100%
- Color wheel: 13 colors + open
- Gobo wheel: 13 fixed gobos + open
- Rainbow filter
- Prism 1: 8 circular facet
- Prism 2: 6 linear facet
- Prism 3: 24 circular facet
- Prism 4: 20 circular facet
- Rotation angle: X to 540 degrees, Y to 270 degrees, automatic front positioning
- Automatic error correction: horizontal and vertical photoelectric reset system
- Dimensions: 370x250x570mm
- Net weight: 16 kg



### 11 GOBO



# ARIES380FLY

Code: 8051361596338

## FLIGHTCASE PER IL TRASPORTO DI 2 ARIES380

### FLIGHTCASE FOR THE TRANSPORT OF 2 ARIES380

Robusto flightcase in multistrato di betulla rivestito con copertura antigraffio nera opaca. Design esclusivo e funzionale, ospita 2 macchine ARIES380. 2 maniglie per il trasporto (1 per lato), 4 ruote sterzanti (2 con freno), 4 insenature sulla parte superiore per impilare più unità una sull'altra.

Sturdy flightcase made of birch plywood covered with a matte black scratch-resistant cover. Exclusive and functional design, hosts 2 ARIES380 machines. 2 carrying handles (1 per side), 4 steering wheels (2 with brakes), 4 covers on top for stacking multiple units on top of each other.



Larghezza Length	790 mm
Altezza Height	630 mm
Altezza con ruote Height with wheels	740 mm
Profondità Depth	370 mm



## TESTE MOBILI MOTORIZZATE MOTORIZED MOVING HEADS

# GEMINI

### TESTA MOBILE MOTORIZZATA BEAM A SCARICA DA 250W, 13 COLORI, 13 GOBO, 2 PRISMI

*250W MOTORIZED ARC BEAM  
MOVING HEAD, 13 COLORS, 13 GOBOS,  
2 PRISMS*

Testa mobile motorizzata "Beam" con lampada a scarica da 250W e doppia corona di LED RGB attorno alla lente. Compatta e velocissima con una dotazione di serie completa, è dotata di una ruota colori con 13 colori + open, ruota gobo con 11 gobo fissi, messa a fuoco motorizzata, filtro rainbow, doppio prisma circolare sovrapponibile, doppio anello LED 24 + 32 LED RGB da 0.2W per creare suggestivi effetti di backlight.

*Motorized moving head "Beam" with 250W arc lamp and double ring of RGB LEDs around the lens. Compact and very fast with a complete standard equipment, it is equipped with a color wheel with 13 colors + open, gobo wheel with 11 fixed gobos, motorized focus, rainbow filter, double overlapping circular prism, double LED ring 24 + 32 RGB LEDs 0.2W to create suggestive backlight effects.*



## GEMINI



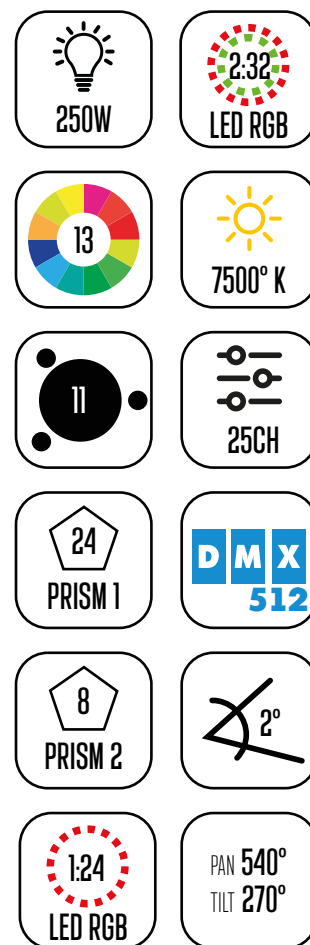
bitly

### SPECIFICHE TECNICHE

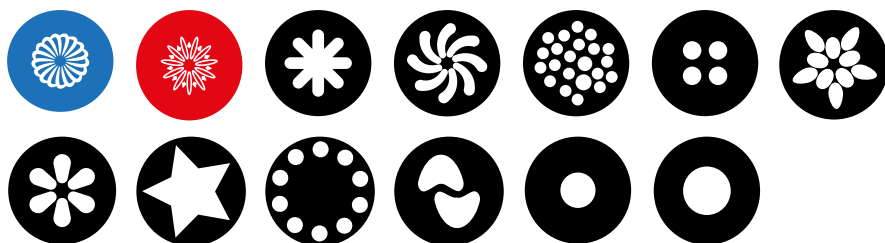
#### TECHNICAL DATA

- Sorgente luminosa: 250 W a scarica
- Temperatura del bianco: 7500°K
- Lente in vetro rivestito antiriflesso
- Apertura: 128 mm
- Angolo del fascio: 0-2 gradi
- Modalità di controllo: DMX512, master-slave, esecuzione automatica, Sound
- Numero di canali: 25CH
- Dimmer: attenuazione lineare 0%-100%
- Ruota colori: 13 colori + open
- Ruota gobo: 11 gobo fissi + open
- Filtro Rainbow
- Prisma 1: 24 facce
- Prisma 2: 8 facce
- Anello luminoso 1:24 0,2 W LED RGB
- Anello luminoso 2:32 0,2 W LED RGB
- Angolo di rotazione: da X a 540 gradi, da Y a 270 gradi, posizionamento frontale automatico
- Correzione automatica degli errori
- Regolazione intelligente della velocità della ventola
- Dimensioni: 360x200x470mm
- Peso netto: 9 kg

- Light source: 250W Arc Lamp
- White temperature: 7500°K
- Anti-reflection coated glass lens
- Opening: 128 mm
- Beam Angle: 0-2 degrees
- Control mode: DMX512, master-slave, auto-run, Sound
- Number of channels: 25CH
- Dimmer: linear dimming 0%-100%
- Color wheel: 13 colors + open
- Gobo wheel: 11 fixed gobos + open
- Rainbow filter
- Prism 1: 24 facet
- Prism 2: 8 facet
- 1:24 0.2W RGB LED light ring
- 2:32 0.2W RGB LED light ring
- Rotation angle: X to 540 degrees, Y to 270 degrees, automatic front positioning
- Automatic error correction
- Intelligent fan speed adjustment
- Dimensions: 360x200x470mm
- Net weight: 9 kg



### 11 GOBO



# GEMINIFLY

Code: 8051361596352

## FLIGHTCASE PER IL TRASPORTO DI 2 GEMINI

### FLIGHTCASE FOR THE TRANSPORT OF 2 GEMINI

Robusto flightcase in multistrato di betulla rivestito con copertura anti-graffio nera opaca. Design esclusivo e funzionale, ospita 2 macchine GEMINI. 2 maniglie per il trasporto (1 per lato), 4 ruote sterzanti (2 con freno), 4 insenature sulla parte superiore per impilare più unità una sull'altra.

Sturdy birch plywood flightcase covered with a matte black scratch-resistant cover. Exclusive and functional design, hosts 2 GEMINI machines. 2 carrying handles (1 per side), 4 steering wheels (2 with brakes), 4 covers on top for stacking multiple units on top of each other.



Larghezza Length	740 mm
Altezza Height	560 mm
Altezza con ruote Height with wheels	680 mm
Profondità Depth	320 mm



TESTE MOBILI MOTORIZZATE  
MOTORIZED MOVING HEADS

# TAURUS



TESTA MOBILE  
MOTORIZZATA WASH  
CON SORGENTE A LED  
DA 12X40W 4 IN 1 RGBW  
OSRAM CON ZOOM E PIXEL  
CONTROL

*MOTORIZED WASH MOVING HEAD  
WITH 12X40W 4 IN 1 RGBW OSRAM  
LED SOURCE WITH ZOOM AND PIXEL  
CONTROL*

Testa mobile wash dalle generose dimensioni e dalla straordinaria potenza 12 LED RGBW OSRAM da 40W ciascuno. Zoom ampio che arriva a 60°. Ogni led è comandabile separatamente nella configurazione DMX estesa, mentre in quella standard mette a disposizione delle macro automatiche per tutti gli utenti che abbiano necessità di effetti spettacolari ma che non hanno l'opportunità di agire su molti canali DMX.

*Moving head wash with generous dimensions and extraordinary power, 12 OSRAM RGBW LEDs of 40W each. Wide zoom that reaches 60°. Each LED can be controlled separately in the extended DMX configuration, while in the standard one it provides automatic macros for all users who need spectacular effects but who do not have the opportunity to operate on many DMX channels.*



TAURUS



bitly



## SPECIFICHE TECNICHE

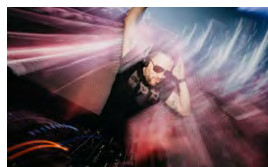
### TECHNICAL DATA

- Sorgente luminosa: Osram LED 4 in 1 da 12 x 40 W
- Zoom lineare 10° - 60°, con funzione di messa a fuoco automatica
- Strobe elettronico, 0,3 ~ 25 volte al secondo
- Dimmerazione elettronica regolazione lineare 0 ~ 100%
- Modalità di controllo: DMX512, master-slave, esecuzione automatica, modalità attivata dal suono
- Numero di canali: 19CH - 67CH
- Angolo di rotazione: da X a 540 gradi, da Y a 540 gradi, riposizionamento automatico
- Correzione automatica degli errori: sistema di ripristino fotoelettrico orizzontale e verticale, l'errore di collisione accidentale può essere recuperato e ripristinato automaticamente
- Regolazione intelligente della velocità della ventola
- Dimensioni: 400x390x370mm
- Peso netto: 13 kg

- Light source: 12 x 40W Osram LED 4 in 1 light source
- DMX linear zoom 10° - 60°, with auto focus function
- Electronic strobe, 0.3 ~ 25 times per second
- Electronic dimming linear adjustment 0 ~ 100%
- Control mode: DMX512, master-slave, auto run, sound activated mode
- Number of channels: 19CH - 67CH
- Rotation angle: X to 540 degrees, Y to 540 degrees, automatic repositioning
- Automatic error correction: horizontal and vertical photoelectric recovery system, accidental collision error can be automatically recovered and restored
- Intelligent fan speed adjustment
- Dimensions: 400x390x370mm
- Net weight: 13 kg



## STROBO STROBE



Flash stroboscopico da lento a veloce  
Slow to fast  
stroboscopic flash

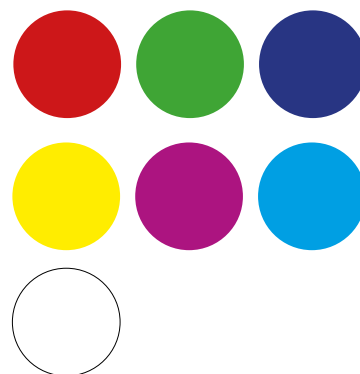


Flash stroboscopico da veloce a lento  
Fast to slow  
stroboscopic flash



Strobo casuale da lento a veloce  
Random strobe from slow to fast

## COLORE DI SFONDO BACKGROUND COLOR



# TAURUSFLY

Code: 8051361596369

## FLIGHTCASE PER IL TRASPORTO DI 2 TAURUS

### FLIGHTCASE FOR THE TRANSPORT OF 2 TAURUS

Robusto flightcase in multistrato di betulla rivestito con copertura anti-graffio nera opaca. Design esclusivo e funzionale, ospita 2 macchine TAURUS. 2 maniglie per il trasporto (1 per lato), 4 ruote sterzanti (2 con freno), 4 insenature sulla parte superiore per impilare più unità una sull'altra.

Sturdy birch plywood flightcase covered with a matte black scratch-resistant cover. Exclusive and functional design, hosts 2 TAURUS machines. 2 carrying handles (1 per side), 4 steering wheels (2 with brakes), 4 covers on top for stacking multiple units on top of each other.



Larghezza Length	610 mm
Altezza Height	570 mm
Altezza con ruote Height with wheels	680 mm
Profondità Depth	430 mm

TESTE MOBILI MOTORIZZATE  
MOTORIZED MOVING HEADS

# TAURUS 740

TESTA MOBILE  
MOTORIZZATA WASH  
CON SORGENTE A LED DA  
7X40W 4 IN 1 RGBW OSRAM  
CON ZOOM E PIXEL MACRO

*MOTORIZED WASH MOVING HEAD  
WITH 7X40W 4 IN 1 RGBW OSRAM  
LED SOURCE WITH ZOOM AND PIXEL  
MACRO*

*Testa mobile wash dalle dimensioni compatte e dalla straordinaria velocità 7 LED RGBW OSRAM da 40W ciascuno. Zoom ampio che arriva a 60°. Ogni led è comandabile separatamente nella configurazione DMX estesa, mentre in quella standard mette a disposizione delle macro automatiche per tutti gli utenti che abbiano necessità di effetti spettacolari ma che non hanno l'opportunità di agire su molti canali DMX.*

*Mobile wash head with compact dimensions and extraordinary speed. 7 OSRAM RGBW LEDs of 40W each. Wide zoom that reaches 60°. Each LED can be controlled separately in the extended DMX configuration, while in the standard one it provides automatic macros for all users who need spectacular effects but who do not have the opportunity to operate on many DMX channels.*



TAURUS740

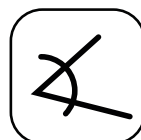


## SPECIFICHE TECNICHE

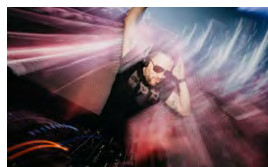
### TECHNICAL DATA

- Sorgente luminosa: Osram LED 4 in 1 da 7 x 40 W
- Zoom lineare 5° - 50°, con funzione di messa a fuoco automatica
- Strobe elettronico, 0,3 ~ 25 volte al secondo
- Dimmerazione elettronica regolazione lineare 0 ~ 100%
- Modalità di controllo: DMX512, master-slave, esecuzione automatica, modalità attivata dal suono
- Numero di canali: 16CH
- Angolo Tilt: 270 gradi, Pan 540 gradi, riposizionamento automatico
- Correzione automatica degli errori: sistema di ripristino fotoelettrico orizzontale e verticale, l'errore di collisione accidentale può essere recuperato e ripristinato automaticamente
- Regolazione intelligente della velocità della ventola
- Dimensioni: 280 x 170 x 305mm
- Peso netto: 6 kg

- Light source: 7 x 40W Osram LED 4 in 1 light source
- DMX linear zoom 5° - 50°, with auto focus function
- Electronic strobe, 0.3 ~ 25 times per second
- Electronic dimming linear adjustment 0 ~ 100%
- Control mode: DMX512, master-slave, auto run, sound activated mode
- Number of channels: 16CH
- Rotation angle: Tilt 270 degrees, Pan 540 degrees, automatic repositioning
- Automatic error correction: horizontal and vertical photoelectric recovery system, accidental collision error can be automatically recovered and restored
- Intelligent fan speed adjustment
- Dimensions: 280 x 170 x 305mm
- Net weight: 6 kg



## STROBO STROBE



Flash stroboscopico da lento a veloce  
Slow to fast  
stroboscopic flash

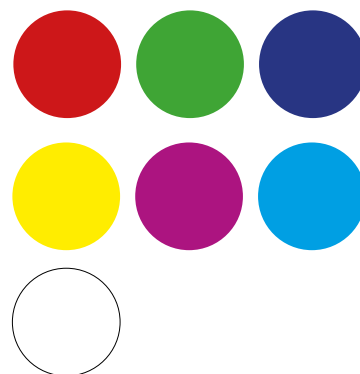


Flash stroboscopico da veloce a lento  
Fast to slow  
stroboscopic flash



Strobe casuale da lento a veloce  
Random strobe from slow to fast

## COLORE DI SFONDO BACKGROUND COLOR



# TAURUS740FLY

## FLIGHTCASE PER IL TRASPORTO DI 4 TAURUS740

### FLIGHTCASE FOR THE TRANSPORT OF 4 TAURUS740

Robusto flightcase in multistrato di betulla rivestito con copertura anti-graffio nera opaca. Design esclusivo e funzionale, ospita 2 macchine TAURUS. 2 maniglie per il trasporto (1 per lato), 4 ruote sterzanti (2 con freno), 4 insenature sulla parte superiore per impilare più unità una sull'altra.

Sturdy birch plywood flightcase covered with a matte black scratch-resistant cover. Exclusive and functional design, hosts 2 TAURUS machines. 2 carrying handles (1 per side), 4 steering wheels (2 with brakes), 4 covers on top for stacking multiple units on top of each other.



Larghezza Length	610 mm
Altezza Height	570 mm
Altezza con ruote Height with wheels	680 mm
Profondità Depth	430 mm

TESTE MOBILI MOTORIZZATE  
MOTORIZED MOVING HEADS

# TAURUS

## 1915

### TESTA MOBILE MOTORIZZATA WASH CON SORGENTE A LED DA 19X15W 4 IN 1 RGBW OSRAM CON ZOOM E PIXEL MACRO

*MOTORIZED WASH MOVING HEAD  
WITH 19X15W 4 IN 1 RGBW OSRAM  
LED SOURCE WITH ZOOM AND PIXEL  
MACRO*

Testa mobile wash dalle dimensioni compatte e dalla straordinaria velocità 19 LED RGBW OSRAM da 15W ciascuno. Zoom ampio che arriva a 60°. La corona del fascio è sfumata al 20% per permettere un perfetto overlapping delle lampade e proiettare su fondali ampi e ottenere sempre un effetto omogeneo con colori vividissimi.

Compact size and extraordinary speed for this moving wash head featuring 19 OSRAM 15W RGBW LEDs. It boasts a wide zoom range of up to 60°. The beam edge is softly blended at 20% to allow perfect overlapping of lamps, projecting onto large backdrops and consistently achieving a homogeneous effect with vivid colors.



## TAURUS1915

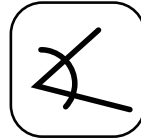
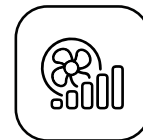
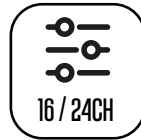


## SPECIFICHE TECNICHE

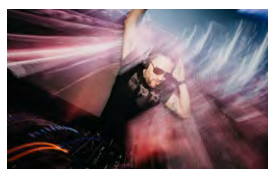
### TECHNICAL DATA

- Sorgente luminosa: Osram LED 4 in 1 da 19 x 15 W
- Zoom lineare 10° - 60°
- CTO Regolazione Bianco caldo/freddo
- Strobe elettronico, 0,3 ~ 25 volte al secondo
- Dimmerazione elettronica regolazione lineare 0 ~ 100%
- Modalità di controllo: DMX512, master-slave, esecuzione automatica, modalità attivata dal suono
- Numero di canali: 16CH - 24CH
- Angolo Tilt: 270 gradi, Pan 540 gradi, riposizionamento automatico
- Correzione automatica degli errori: sistema di ripristino fotoelettrico orizzontale e verticale, l'errore di collisione accidentale può essere recuperato e ripristinato automaticamente
- Regolazione intelligente della velocità della ventola
- Dimensioni: 295x210x370mm
- Peso netto: 9 kg

- Light source: 19 x 15W Osram LED 4 in 1 light source
- DMX linear zoom 10° - 60°
- CTO function Warm/Cool White
- Electronic strobe, 0.3 ~ 25 times per second
- Electronic dimming linear adjustment 0 ~ 100%
- Control mode: DMX512, master-slave, auto run, sound activated mode
- Number of channels: 16CH - 24CH
- Rotation angle: Tilt 270 degrees, Pan 540 degrees, automatic repositioning
- Automatic error correction: horizontal and vertical photoelectric recovery system, accidental collision error can be automatically recovered and restored
- Intelligent fan speed adjustment
- Dimensions: 295x210x370mm
- Net weight: 9 kg



## STROBO STROBE



Flash stroboscopico da lento a veloce  
Slow to fast  
stroboscopic flash

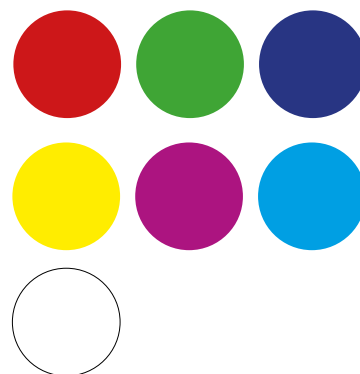


Flash stroboscopico da veloce a lento  
Fast to slow  
stroboscopic flash



Strobe casuale da lento a veloce  
Random strobe from slow to fast

## COLORE DI SFONDO BACKGROUND COLOR



# TAURUS1915FLY

## FLIGHTCASE PER IL TRASPORTO DI 2 TAURUS1915

### FLIGHTCASE FOR THE TRANSPORT OF 2 TAURUS1915

Robusto flightcase in multistrato di betulla rivestito con copertura anti-graffio nera opaca. Design esclusivo e funzionale, ospita 2 macchine TAURUS. 2 maniglie per il trasporto (1 per lato), 4 ruote sterzanti (2 con freno), 4 insenature sulla parte superiore per impilare più unità una sull'altra.

Sturdy birch plywood flightcase covered with a matte black scratch-resistant cover. Exclusive and functional design, hosts 2 TAURUS machines. 2 carrying handles (1 per side), 4 steering wheels (2 with brakes), 4 covers on top for stacking multiple units on top of each other.



Larghezza Length	610 mm
Altezza Height	570 mm
Altezza con ruote Height with wheels	680 mm
Profondità Depth	430 mm

TESTE MOBILI MOTORIZZATE  
MOTORIZED MOVING HEADS

# GEMINI 100

TESTA MOBILE  
MOTORIZZATA BEAM A LED  
DA 100W, 10 COLORI, 18  
GOBO, 2 PRISMI

100W MOTORIZED LED BEAM  
MOVING HEAD, 10 COLORS, 18 GOBOS,  
2 PRISMS

Testa mobile motorizzata "Beam" con lampada LED da 100W e corona di LED RGB attorno alla lente. Compatta e velocissima con una dotazione di serie completa, è dotata di una ruota colori con 10 colori + open, ruota gobo con 18 gobo fissi, messa a fuoco motorizzata, filtro rainbow, doppio prisma circolare, anello LED 48 LED RGB da 0.2W per creare suggestivi effetti di backlight.

Motorized "Beam" moving head with a 100W LED lamp and a ring of RGB LEDs around the lens. Compact and ultra-fast, equipped with a comprehensive standard set, it features a color wheel with 10 colors + open, a gobo wheel with 18 fixed gobos, motorized focus, rainbow filter, double circular prism, and a ring of 48 RGB LEDs at 0.2W each for creating captivating backlight effects.



GEMINI100

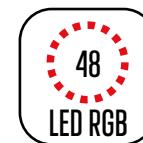
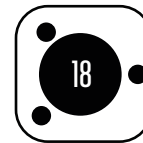
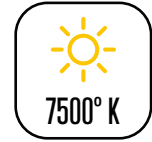


## SPECIFICHE TECNICHE

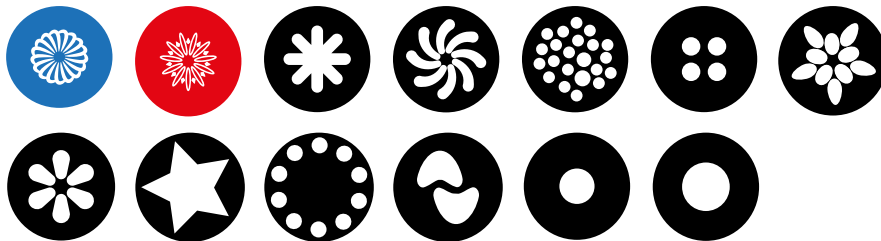
### TECHNICAL DATA

- Sorgente luminosa: 100 W LED
- Temperatura del bianco: 7500°K
- Lente in vetro rivestito antiriflesso
- Apertura: 128 mm
- Angolo del fascio: 0-2 gradi
- Modalità di controllo: DMX512, master-slave, esecuzione automatica, Sound
- Numero di canali: 25CH
- Dimmer: attenuazione lineare 0%-100%
- Ruota colori: 13 colori + open
- Ruota gobo: 11 gobo fissi + open
- Filtro Rainbow
- Prisma 1: 24 facce
- Prisma 2: 8 facce
- Anello luminoso 1:24 0,2 W LED RGB
- Anello luminoso 2:32 0,2 W LED RGB
- Angolo di rotazione: da X a 540 gradi, da Y a 270 gradi, posizionamento frontale automatico
- Correzione automatica degli errori
- Regolazione intelligente della velocità della ventola
- Dimensioni: 360x200x470mm
- Peso netto: 9 kg

- Light source: 100W Led
- White temperature: 7500°K
- Anti-reflection coated glass lens
- Opening: 128 mm
- Beam Angle: 0-2 degrees
- Control mode: DMX512, master-slave, auto-run, Sound
- Number of channels: 25CH
- Dimmer: linear dimming 0%-100%
- Color wheel: 13 colors + open
- Gobo wheel: 11 fixed gobos + open
- Rainbow filter
- Prism 1: 24 facet
- Prism 2: 8 facet
- 1:24 0.2W RGB LED light ring
- 2:32 0.2W RGB LED light ring
- Rotation angle: X to 540 degrees, Y to 270 degrees, automatic front positioning
- Automatic error correction
- Intelligent fan speed adjustment
- Dimensions: 360x200x470mm
- Net weight: 9 kg



## 18 GOBO



# GEMINI100FLY

## FLIGHTCASE PER IL TRASPORTO DI 2 GEMINI100

### FLIGHTCASE FOR THE TRANSPORT OF 2 GEMINI100

Robusto flightcase in multistrato di betulla rivestito con copertura anti-graffio nera opaca. Design esclusivo e funzionale, ospita 2 macchine GEMINI. 2 maniglie per il trasporto (1 per lato), 4 ruote sterzanti (2 con freno), 4 insenature sulla parte superiore per impilare più unità una sull'altra.

Sturdy birch plywood flightcase covered with a matte black scratch-resistant cover. Exclusive and functional design, hosts 2 GEMINI machines. 2 carrying handles (1 per side), 4 steering wheels (2 with brakes), 4 covers on top for stacking multiple units on top of each other.



Larghezza Length	740 mm
Altezza Height	560 mm
Altezza con ruote Height with wheels	680 mm
Profondità Depth	320 mm

## TESTA MOBILE MOTORIZZATA IBRIDA A LED DA 200W, 10 COLORI, 2 RUOTE GOBO E PRISMA

*200W MOTORIZED LED IBRID  
MOVING HEAD, 10 COLORS, 2 GOBOS  
WHEEL AND PRISM*

Testa mobile motorizzata ibrida spot, beam e wash con lampada LED da 200W doppia ruota gobo: fissi e rotanti.

Faro motorizzato compatto e potente dai movimenti precisi e veloci con una enorme dotazione di effetti colori e prismi. Combinando tutte le potenzialità di questa macchina si possono ottenere delle straordinarie ambientazioni luminose.

*Motorized ibrid spot, beam and wash moving head with a 200W LED lamp and dual gobo wheel: fixed and rotating. This compact and powerful motorized spotlight features precise and fast movements, with an extensive range of color effects and prisms. By combining all the capabilities of this fixture, extraordinary lighting environments can be achieved.*



## SAGITTARIUS

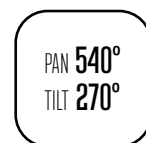
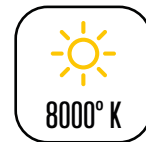


### SPECIFICHE TECNICHE

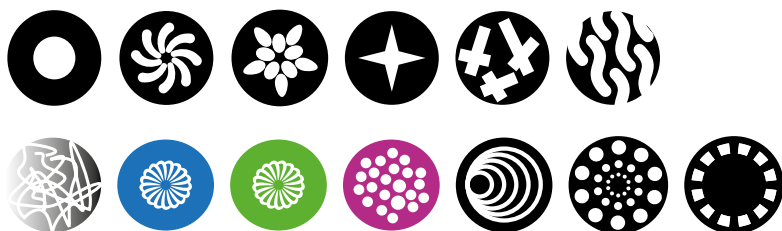
#### TECHNICAL DATA

- Sorgente luminosa: 200W LED
- Temperatura del bianco: 8000°K
- Lente in vetro rivestito antiriflesso
- Apertura: 100 mm
- Angolo del fascio: 3.5 - 36 gradi
- Modalità di controllo: DMX512, master-slave, esecuzione automatica, Sound
- Numero di canali: 16CH
- Dimmer: attenuazione lineare 0%-100%
- Ruota colori: 9 colori + open
- Ruota gobo fissi: 7 gobo + open
- Ruota gobo rotanti: 8 gobo + open
- Filtro Rainbow
- Prisma: 8 facce
- Angolo di rotazione: da X a 540 gradi, da Y a 270 gradi, posizionamento frontale automatico
- Correzione automatica degli errori
- Regolazione intelligente della velocità della ventola
- Dimensioni: 310x210x560mm
- Peso netto: 14 kg

- Light source: 200W LED
- White temperature: 8000°K
- Anti-reflection coated glass lens
- Opening: 100 mm
- Beam Angle: 3.5 - 36 degrees
- Control mode: DMX512, master-slave, auto-run, Sound
- Number of channels: 16CH
- Dimmer: linear dimming 0%-100%
- Color wheel: 9 colors + open
- Fix Gobo wheel: 7 gobos + open
- Rot Gobo wheel: 8 gobos + open
- Rainbow filter
- Rotation angle: X to 540 degrees, Y to 270 degrees, automatic front positioning
- Automatic error correction
- Intelligent fan speed adjustment
- Dimensions: 310x210x560mm
- Net weight: 14 kg



### 7 FIX GOBO + 8 ROTATING GOBO



# SAGITTARIUSFLY

## FLIGHTCASE PER IL TRASPORTO DI 2 SAGITTARIUS

### FLIGHTCASE FOR THE TRANSPORT OF 2 SAGITTARIUS

Robusto flightcase in multistrato di betulla rivestito con copertura antigraffio nera opaca. Design esclusivo e funzionale, ospita 2 macchine SAGITTARIUS. 2 maniglie per il trasporto (1 per lato), 4 ruote sterzanti (2 con freno), 4 insenature sulla parte superiore per impilare più unità una sull'altra.

Sturdy birch plywood flightcase covered with a matte black scratch-resistant cover. Exclusive and functional design, hosts 2 SAGITTARIUS machines. 2 carrying handles (1 per side), 4 steering wheels (2 with brakes), 4 coves on top for stacking multiple units on top of each other.



Larghezza Length	740 mm
Altezza Height	560 mm
Altezza con ruote Height with wheels	680 mm
Profondità Depth	320 mm